

Åben høring i Folketingets Ældreudvalg om kost, ernæring og madservice

Martin Roed, Direktør
Glostrup Kommune



Dagsorden

- Madservice – fra et Glostrup-perspektiv
- Grundlæggende pleje, kost og ernæring
- Sårbare ældre og dysfagi

Madservice i Glostrup

Borgerne

Ældre i kommunen

Modtagere af madservice

Borgere med dysfagi

Leverandører

- Kommunal leverandør - Køkkenet på Ældrecenter Hvissinge
- Det Danske Madhus



Kost og ernæring er en integreret del af den grundlæggende pleje

Grundlæggende pleje

Omfatter både:

- Praktiske handlinger, fx hjælp med toiletbesøg, personlig hygiejne, **ernæring**, hvile og mobilisering.
- Psykosocial støtte, der hjælper borgeren til at **mestre sin egen situation og opleve livskvalitet** – trods fx funktionsnedsættelser og sygdom.



Grundlæggende pleje



- Er ofte afgørende for den enkelte borgers livskvalitet og værdighed.
- Er en del af fundamentet for den mere specialiserede pleje og behandling.
- Kan bidrage til, at borgeres sundhedstilstand ikke forværres, så de skal (gen)indlægges.
- Er derfor en central del af den kommunale kerneopgave.

Selvbestemmelse og livskvalitet

- Selvbestemmelse for borgerne
- Forståelse for borgers livssituation
- Kvalitet og æstetik i maden



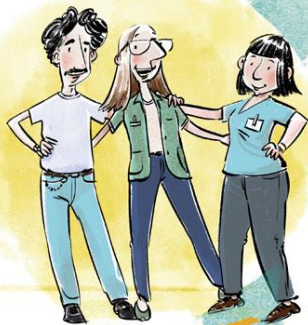
Forebyggelse og rehabilitering

- Tidlig indsats og opsporing
- Undervægt (og overvægt)
- Kroniske sygdomme (KOL, diabetes og kræft)
- Ensomhed



Erfaring fra praksis

REHABILITERING



LIVSKVALITET

AKTIVITET



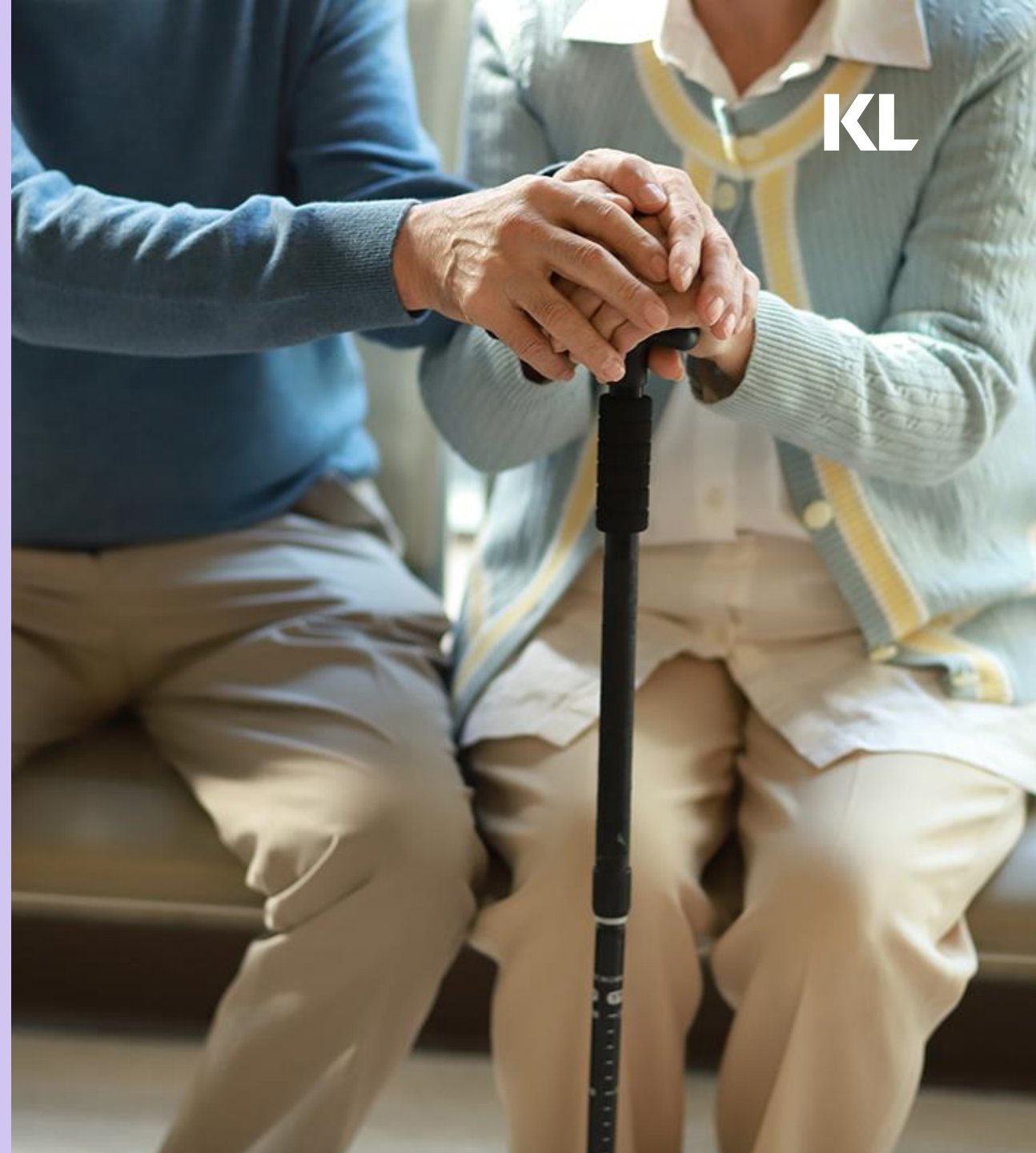
MESTRING

DELTAGELSE



Sårbare ældre – dysfagi

- Kost
- Tidlig opsporing
- Tværfaglig indsats
- Samarbejde med pårørende



Spørgsmål?

KL