



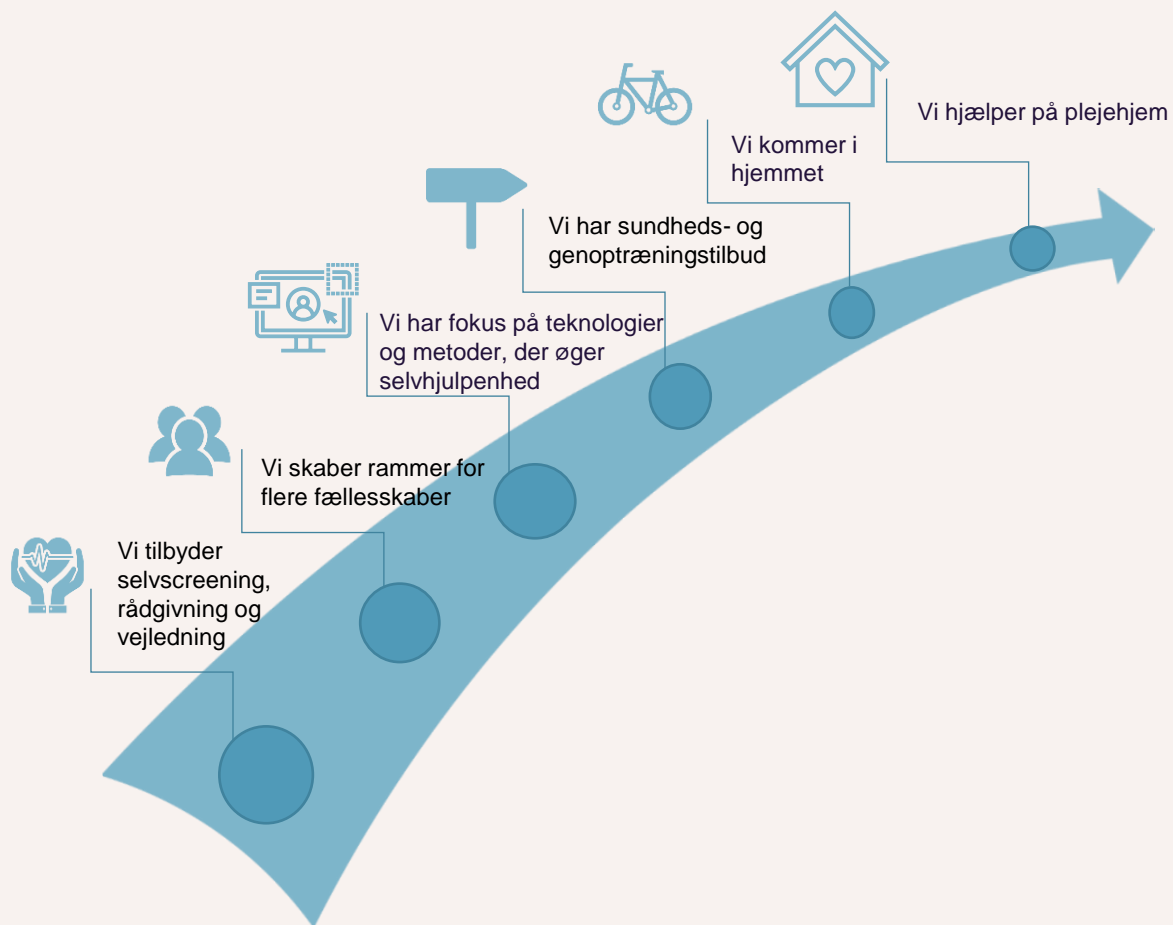
Ældreudvalgets høring om udsatte ældre d. 29. januar 2025

Tilbud og indsatser til ældre udsatte borgere Aarhus Kommune, Sundhed og Omsorg





Lighed i sundhed i Aarhus Kommune, Sundhed og Omsorg



Socialt udsatte borgere: Sundhedsrisici og sygdom er markant højere end for andre i befolkningen.

Tværfaglighed/udsatte faglighed: sociale og helbredsmæssige problemer hænger uløseligt sammen og bør derfor samtænkes.

Differentierede tilbud og indsatser - mere lighed i sundhed. Der tages højde for borgernes forskellige udgangspunkt og behov for at forbedre sundhed og livskvalitet.

Sundhedspolitik:
Lighed i sundhed

Borgere i Aarhus skal kunne blive i Aarhus, uanset deres behov



Eksempler på tilbud og indsatser til ældre udsatte borgere

Plejhjemmet Carl Blochs
Gade

Plejhjemmet til udsatte
borgere

Pitstop

Socialsygeplejesker

APN-sygeplejesker

Hjerneteamet



Plejhjemmet Carl Blochs Gade



Plejhjemmet Carl Blochs Gade

Målgruppe: Borgere med misbrugsproblematikker og/eller psykisk sygdom. Aldersspænd fra 51-88.

Antal boliger: 36 plejhjemsboliger i kombination med 36 ældreboliger. Placering i Aarhus C.

Tilbud: Social- og sundhedsassistenter- og hjælpere, sygeplejerske, fysioterapeut, ergoterapeut, pædagog. I 2025 ansættes der ligeledes socialpædagoger.

Erfaringer fra hverdagen

- Hjælp til at administrere misbrug
- Prioriteringen af ernæring
- Facilitere genkendelige fællesskaber
- Vagtplan tilpasset beboernes døgnrytme og kulturændring
- Den sundhedsfaglige og den socialpædagogiske indsats går hånd i hånd
- Vigtigt samarbejde med psykiatrien

Betydning for beboerne

- Selvbestemmelse
- Hjælp til at indgå i fællesskaber
- Nedbringe ensomhed
- Nærvær på beboernes præmisser



Plejhjemmet til udsatte borgere

Målgruppe: Borgere med psykiske og fysiske funktionsnedsættelser, som har et omfattende og døgndækkende plejebehov samt behov for socialfaglig støtte.

Antal boliger: 10 + 2 afklaringspladser. Etableres i forlængelse af forsorgshjem.

Tilbud: Helhedsorienteret, sammenhængende og tværfaglig indsats med fokus på borgernes samlede behov. Komplexitet i borgernes udfordringer betyder, at de har særlige pleje- og omsorgsmæssige behov.

Samarbejde mellem Kirkens Korshær, Røde Kors, Sundhed og Omsorg, Sociale Forhold og Beskæftigelse, Aarhus Kommune .

Det sidste hjem.

Tidshorisont: 2026

Røde Kors
& Kirkens
Korshær

Tak for nu!

