

Lokale socialsygeplejesker i almene boligområder

Bent Madsen, Adm. Direktør i BL og
Erling Weber Jensen, Direktør i SAB

29.01.25



Ældre hjemløse

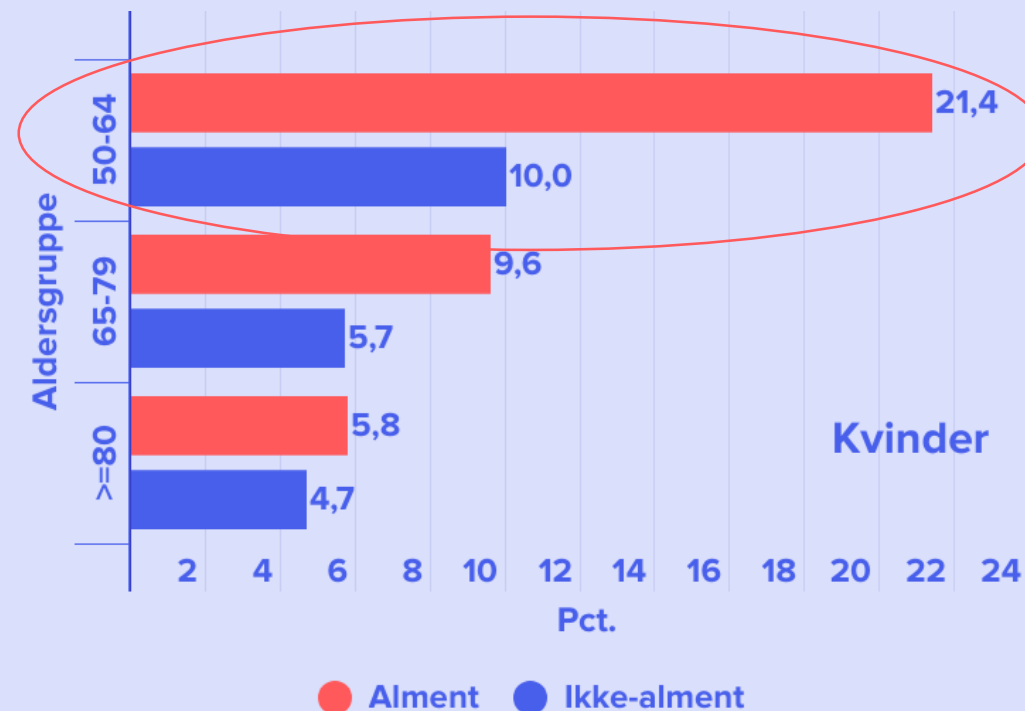
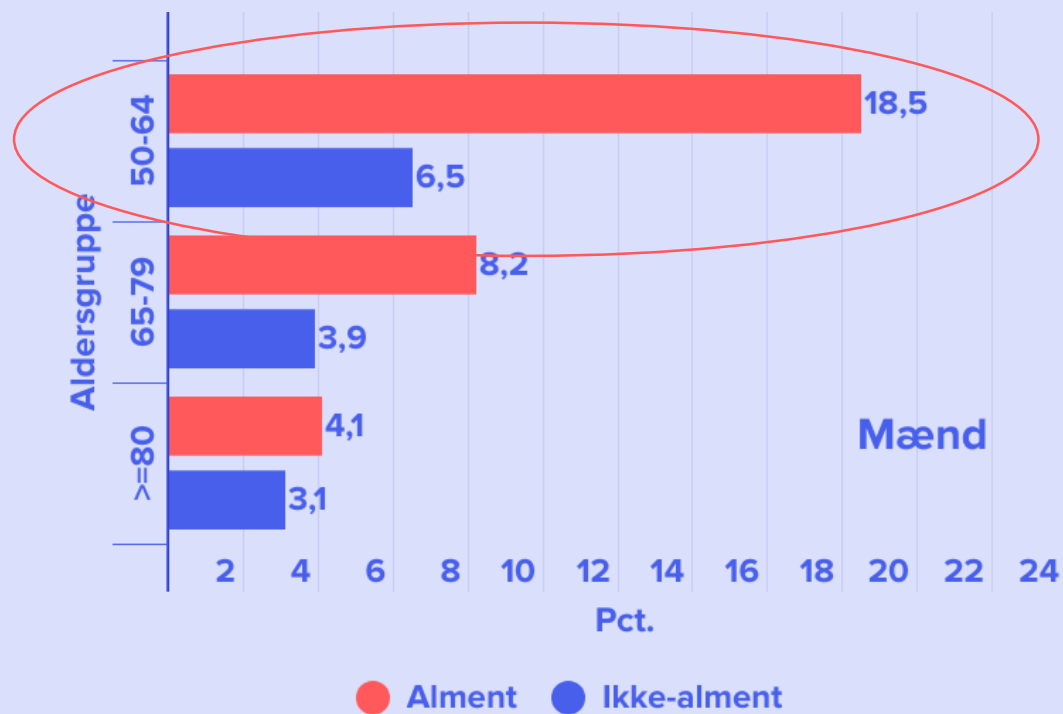
- Hver fjerde hjemløs er 50 år eller ældre
- I alt knap **1.500 borgere** på 50 år eller ældre i hjemløshed på landsplan. En **stigning på godt 50 pct.** siden 2009.
- Almene boliger er centrale i bekæmpelsen af hjemløshed. Vi tilbyder en lang række forskellige boligformer, der kan bruges til **Housing First indsatser**, og som bliver hjem til tidligere hjemløse.

Kilde: VIVE. Hjemløshed i Danmark 2024.



Vi huser også dem, der har de sværeste livsbetingelser

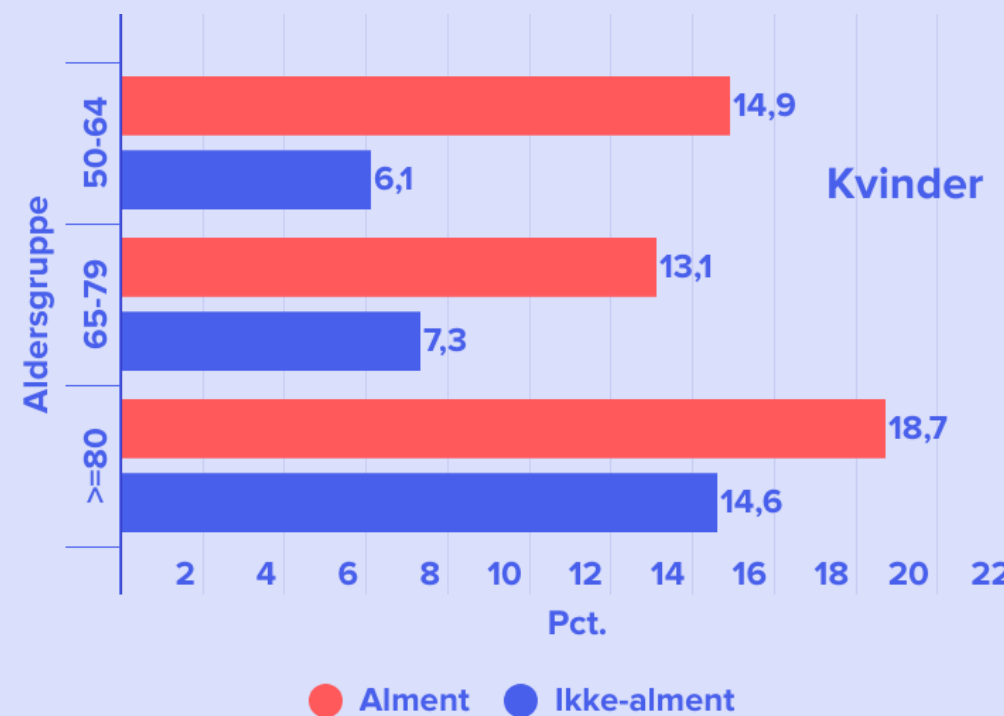
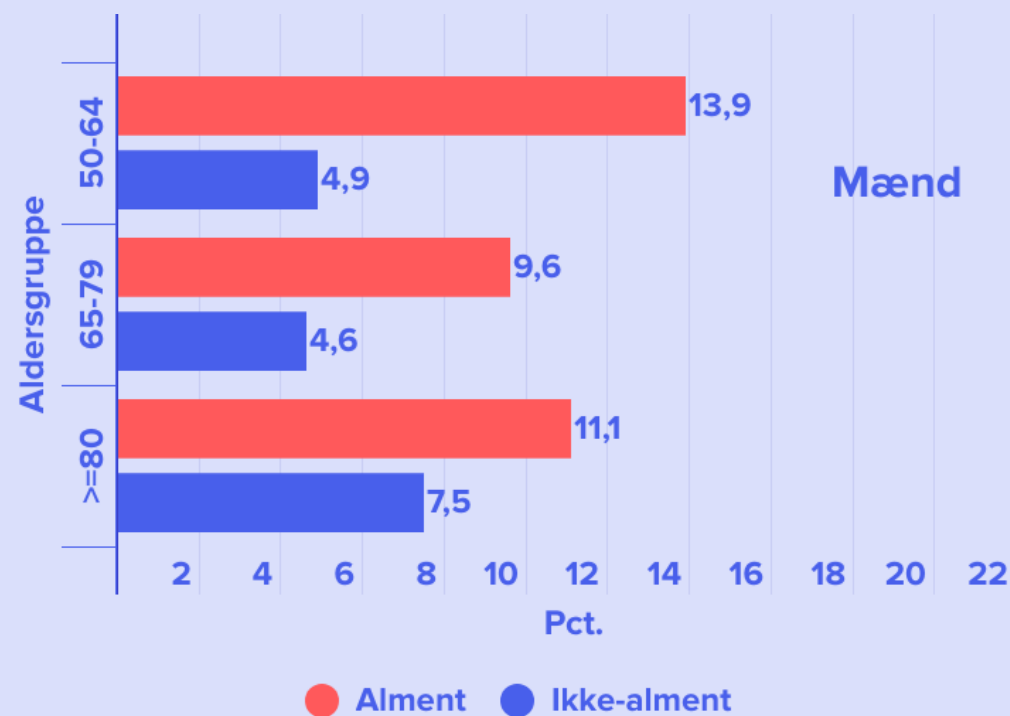
Psykisk lidelse af mere end seks måneders varighed



Kilde: SDU (2023). Sundhedstilstanden blandt beboere i almene boliger 2021.

Sociale relationer og ensomhed

Ofte uønsket alene



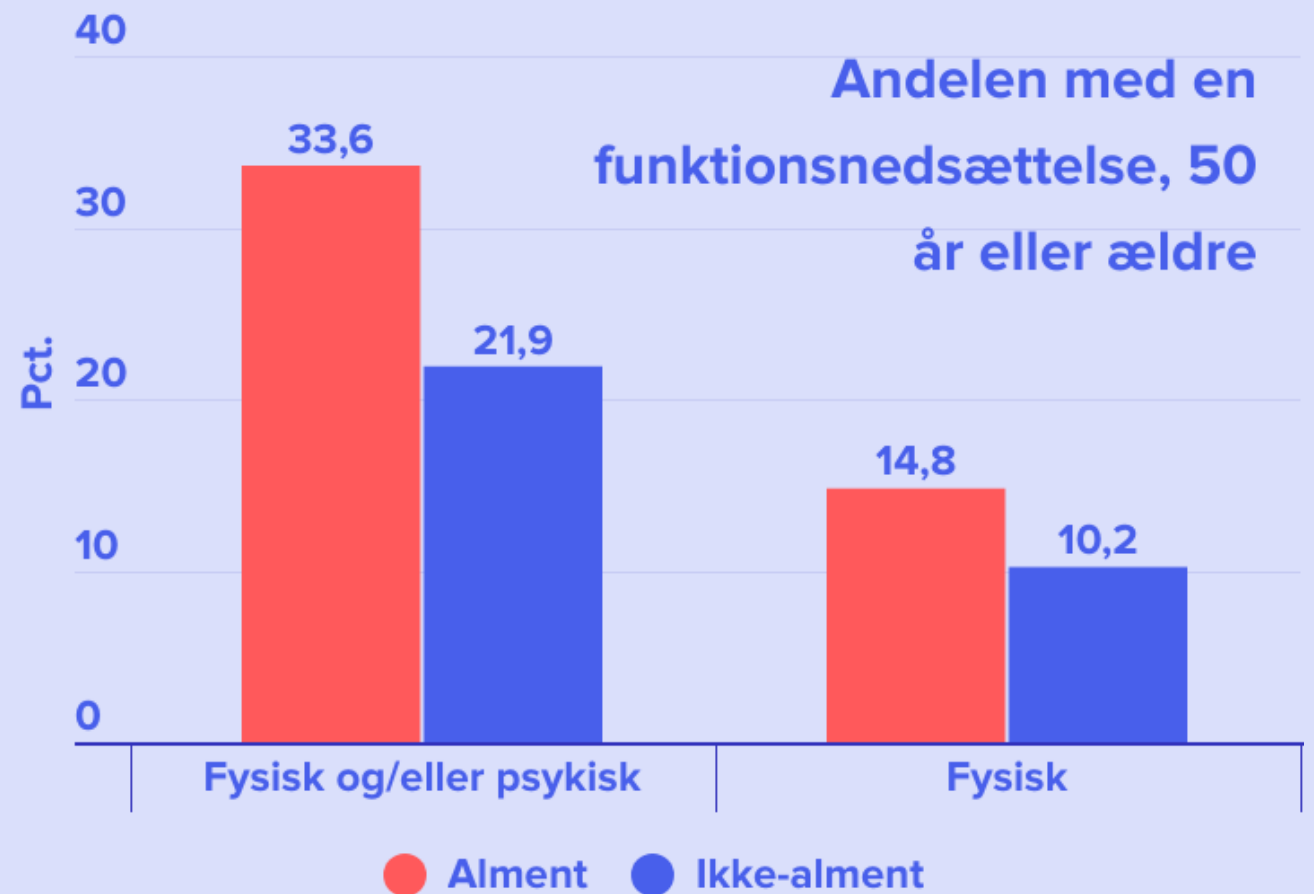
Kilde: SDU (2023). Sundhedstilstanden blandt beboere i almene boliger 2021.



Handicap

BL

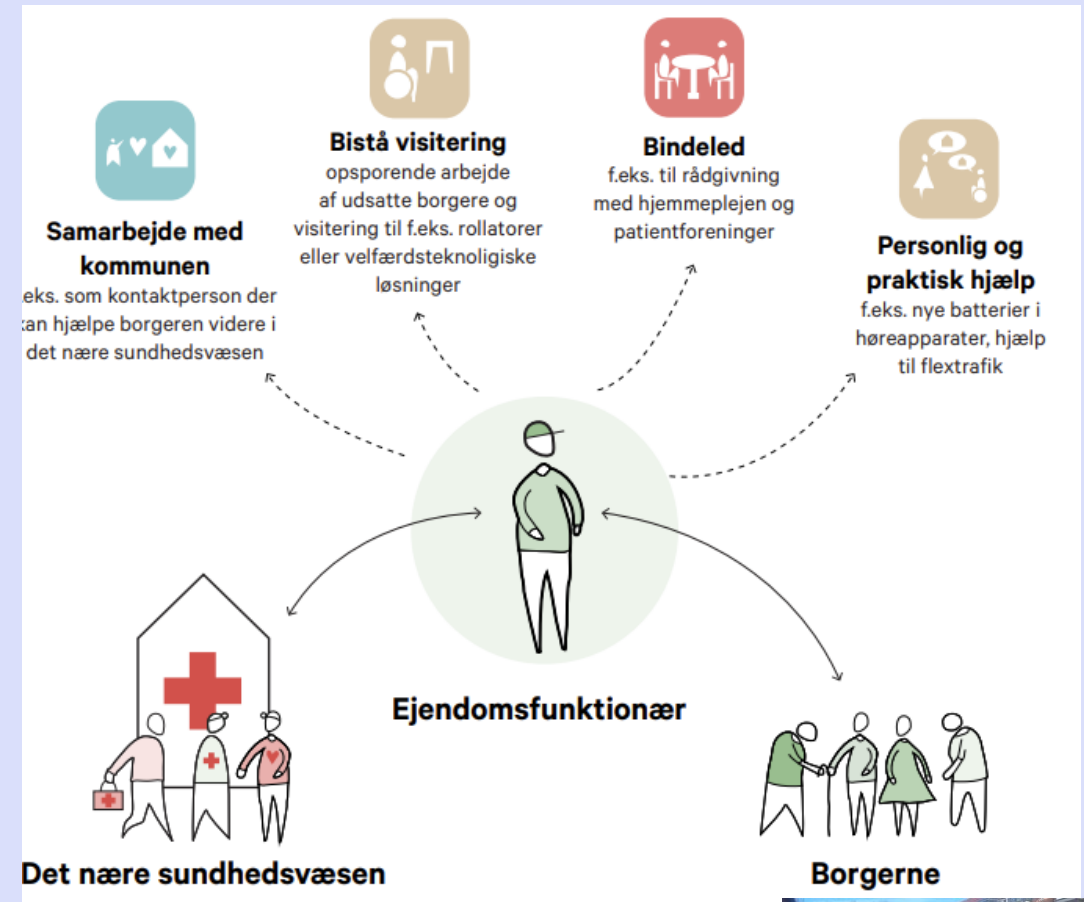
- Personer på 50 år og ældre med både fysiske og/eller psykiske funktionsnedsættelser er væsentligt overrepræsenteret i den almene sektor:



Kilde: BL's egne beregninger på baggrund af Danmark Statistiks registerdata (2022). Diagnosekoder er udvalgt efter VIVE.

Social infrastruktur

- Ejendomsfunktionærer og sociale viceværter spiller en afgørende rolle.
- 5.500 ejendomsfunktionærer (viceværter), der er i daglig kontakt med tusindvis af mennesker, kan indtænkes i den lokale sundhedsindsats som brobyggere og øjne i tidlig opsporing.
- Dertil sociale viceværter, som kan støtte sårbare grupper.





48 almene
boligområder
med
boligsociale
initiativer

Boligsociale helhedsplaner

Ca. 200.000 beboere i 48 almene boligområder har adgang til boligsociale initiativ bl.a. støttet med midler fra Landsbyggefonden.

Tænkes ofte sammen med byudvikling og renoveringer i boligområderne.

Note: Pr. September 2024.

Kilde: Landsbyggefonden: Det Boligsociale Danmarkskort.

Fremskudte sundhedstilbud - nærhed i sundhed

- Læge-, tandlæge/tandplejer- og fysioterapeutiske klinikker samt kiropraktorer og fodterapeuter.
- Pitstop for hjemmepleje, sygepleje, fremskudte forebyggelses- og rehabiliteringsprogrammer, samt fremskudte sygeplejeklinikker.
- Udlevering af hjælpemidler samt videokonsultationsfaciliteter.
- Klinikker til ambulante behandlinger og diagnostik.
- Midlertidige sengepladser eller sengepladser til udlæggelser.



Case: Højvangen i Skanderborg

- V/ Direktør Erling Weber Jensen. Skanderborg
Andelsboligforening





Udvikling

- Højvangen har gennemgået en stor forvandling det seneste årti

2013-14

På regeringens officielle "Ghettoliste"

2008

Boligsocial Helhedsplan pga. stor kriminalitet, bilafbrændinger, narko og vold, som havde stået på i mange år.

2015

På listen over udsatte områder og efterfølgende listen over forebyggelsesområder

2014-2016

Fysisk Helhedsplan – renovering af 390 boliger.

2024

Boligområdet kom af listen over forebyggelsesområder

2022

Valgt til Nordens bedste boligområde af NBO - den nordiske forening for andels- og almene boliger.



Højvangen i Skanderborg kåret som Nordens bedste boligområde

Den fysiske helhedsplan 2014 - 2016

- Alle beboere blev berørt, enten ved genhusning eller renovering af boligen samtidig med at de boede i den.
- Hos omkring 20 % af de beboere, vi ikke kendte oplevede vi psykiske udfordringer og ensomhed.
- **Samarbejde med "Det Opsøgende Team" (Gadesygeplejerskerne).**
- De fik et lokalt kontor i afdelingen, så beboere og vi kunne få/hente hjælp akut.



Det opsøgende team

- Kirsten uddannet sygeplejerske.
- Torben uddannet inden for psykiatrien.
- 2014 – 2016 oprettede de 29 nye sager i boligområdet – som ikke var kendte af kommunen. I samme periode var der i alt 260 sager i hele kommunen. (11%)

Teamets sammensætning:

- Det Opsøgende Team består af en sundhedsfaglig- og en socialfaglig medarbejder.
- Sammensætningen giver mulighed for at tilbyde en sundhedsmæssig såvel som en socialfaglig indsats. Derudover har det betydning, at teamet består af såvel mandlig som kvindelig medarbejder.
- At være mindst 2 i teamet - er en forudsætning for vor fokus på sikkerhedsaspektet i udførelsen af det daglige arbejde - blandt de mest socialt udsatte borgere med sindslidelse, misbrug, hjemløshed mm.

HOKKAT FOR GODE NABOER

FÆLLES OM HØJVANGEN

FEST FOR NABOSKABET

NÅR NABOSKABET VARMER

Skanderborg Kommunes opsøgende team for socialt udsatte



Succes

- Lokalt akut hjælp af udsatte borgere – anonymt og på borgernes præmisser.
- Vejledning om hjælp i det etablerede system.
- Der uddeles overskudsmad fra kommunalt køkken til 10-13 af vores nuværende beboere.
- Er med ved alle udsættelser for at hjælpe borgeren, hvis dette ønskes.
- Tæt lokalt samarbejde mellem boligselskab og den boligsociale helhedsplan. Helhedsplanens bestyrelse er sammensat af ledelsen på højeste niveau (kommunaldirektør og direktører for boligforeningerne)
- Handlekraft ved lokal tilknytning, tilstedeværelse i området, og at vi ikke er myndighed.

Tryghed og fællesskab

VIVE's Tryghedsmålinger:

- 2018: Tryk 69 % - hele landet 87%
Hverken/eller 12 % - hele landet 4%
Utryk 19% - hele landet 9%
- 2021: Tryk 87 % - hele landet 93%
Hverken/eller 4 % - hele landet 2 %
Utryk 9 % - hele landet 4 %

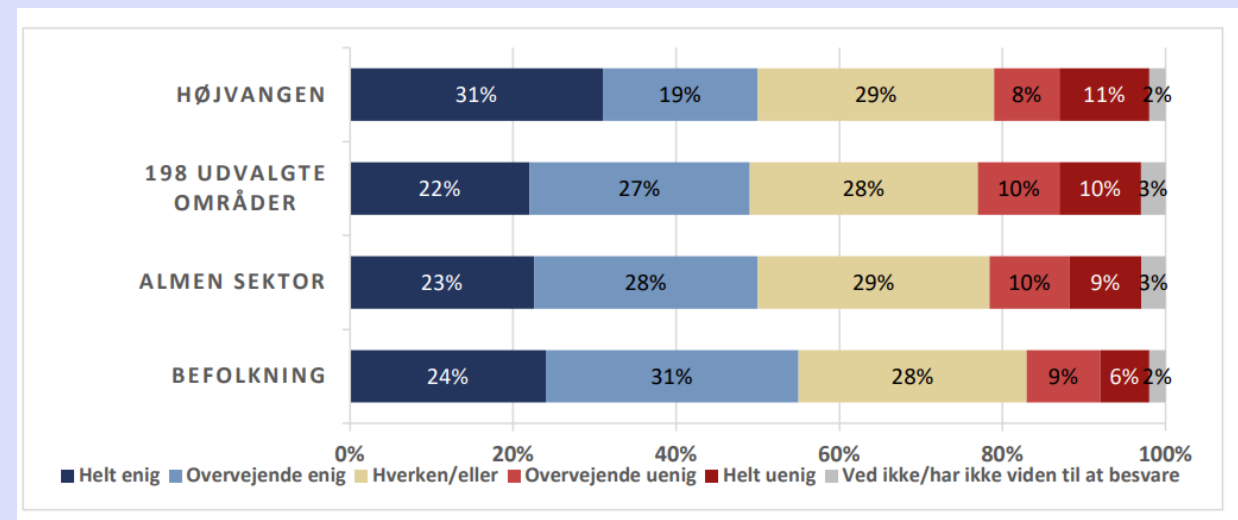
Ventetid:

- 2013: ca. 1–2 måneders ventetid til en bolig.
- 2025: ca. 2–3 års ventetid til en bolig.

Video:

www.youtube.com/watch?v=Nq7UIbRvlxs

04. Er du enig eller uenig i følgende udsagn? Boligområdet giver mig en følelse af at høre til i et fællesskab



KILDE: LANDSBYGGEFONDENS TRYGHEDS- OG TRIVSELSMÅLING NOVEMBER/DECEMBER 2023

Tak

