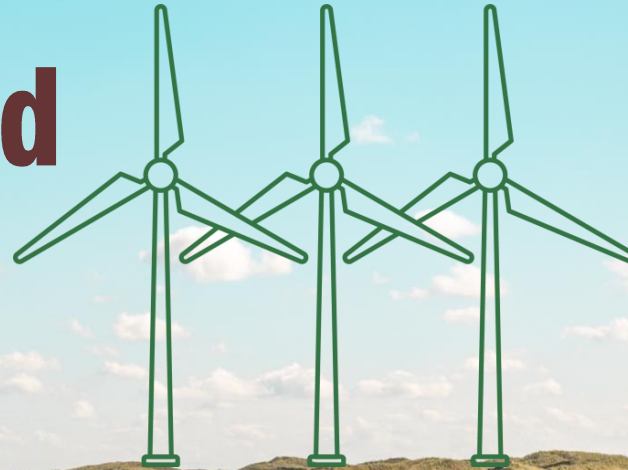


Udvidelse af Testcenter Østerild

- International, national og lokal udvikling



Thy til udvikling

A wide landscape of a coastal plain with a lake in the distance under a sunset sky. The foreground is filled with tall, green and yellow grasses. The middle ground shows a flat expanse of land leading to a large body of water. The background features a line of trees and a sky with soft, pink and orange clouds.

Thisted Kommune

Testcenter Østerild

- Tiltrækker verdensførende udvikling og forskning
- Flagskib som er internationalt kendt
- Mål for internationale delegationer
 - På egen hånd eller med DTU, Vestas og Siemens Gamesa
- Borgere og turister valfarter hertil – mere end 40.000 besøgende igennem besøgscentret. Endnu flere langs møllerne.



Uundgåeligt store lokale konsekvenser

- Et massivt industrielt anlæg placeres i natur og landsbymiljø
- Nedlæggelse af Hjardemål Klit by og nærliggende ejendomme og fritidsboliger – området bliver aldrig beboet igen
- Tilbageværende beboere generet af støj og visuel påvirkning – massiv negativ påvirkning af Thy Lejren
- Oplevelsen af ugeneret natur bliver ødelagt – fredet klit jævnes
- Stort set alle typer af fredninger tilsidesættes - natura 2000, paragraf 3 og 25 beskyttet fredskov
- Hele området er udpeget som bevaringsværdigt landskab i 2009
- 450 meter høje møller er uden sammenligning – pylonerne på Storebælt er 250 meter og de står midt ude i vandet!

Udvikling af landdistrikter?

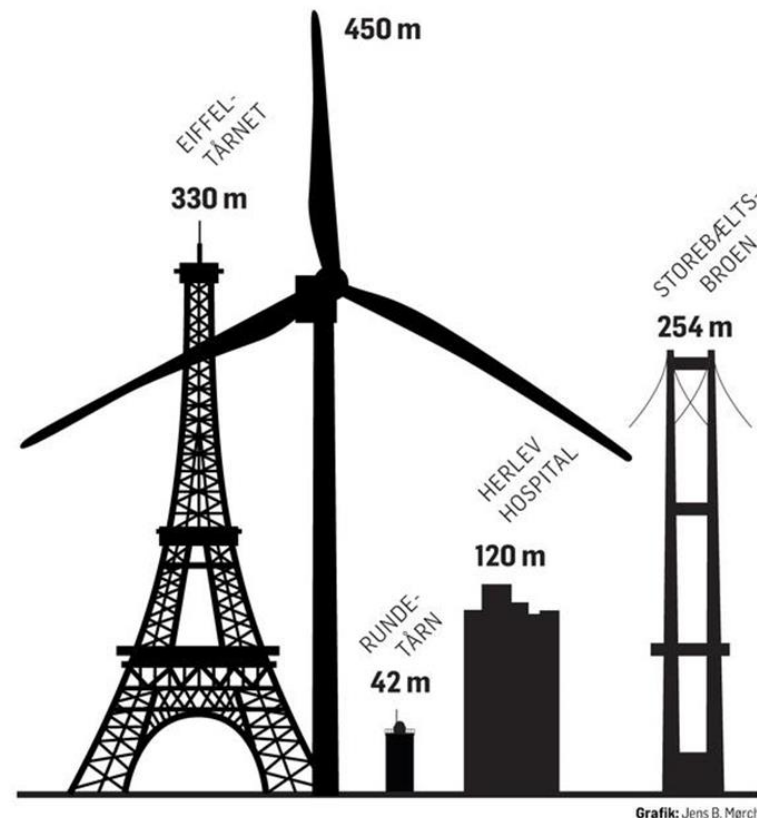
Man har fra politisk side talt meget om at udvikle landdistrikterne

Vi har den ressource, der efterspørges. Så skal den også udnyttes til at skabe mest mulig udvikling og ikke afvikling

Et VE projekt med disse dimensioner rummer **potentialet til at være en massiv løftestang** for lokalområdet

Men samtidig sprænger de massive dimensioner også rammerne for hvordan man skal tænke udvikling af lokalområderne!

Kompensation er ikke længere tilstrækkeligt - der fordres **statslige investeringer** for at vende så massive projekter **til lokaludvikling**.



Grafik: Jens B. Mørch



Forventninger til udviklingstiltag

Tiltag i lokalsamfundet

Thisted Kommune **forudsætter**, at borgerne kompenseres fuldt ud

- + nye matrikler, erstatningsskov og fjernvarme

Øvrige kommunale **forventninger** til processen

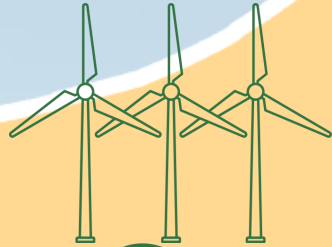
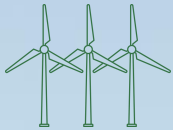
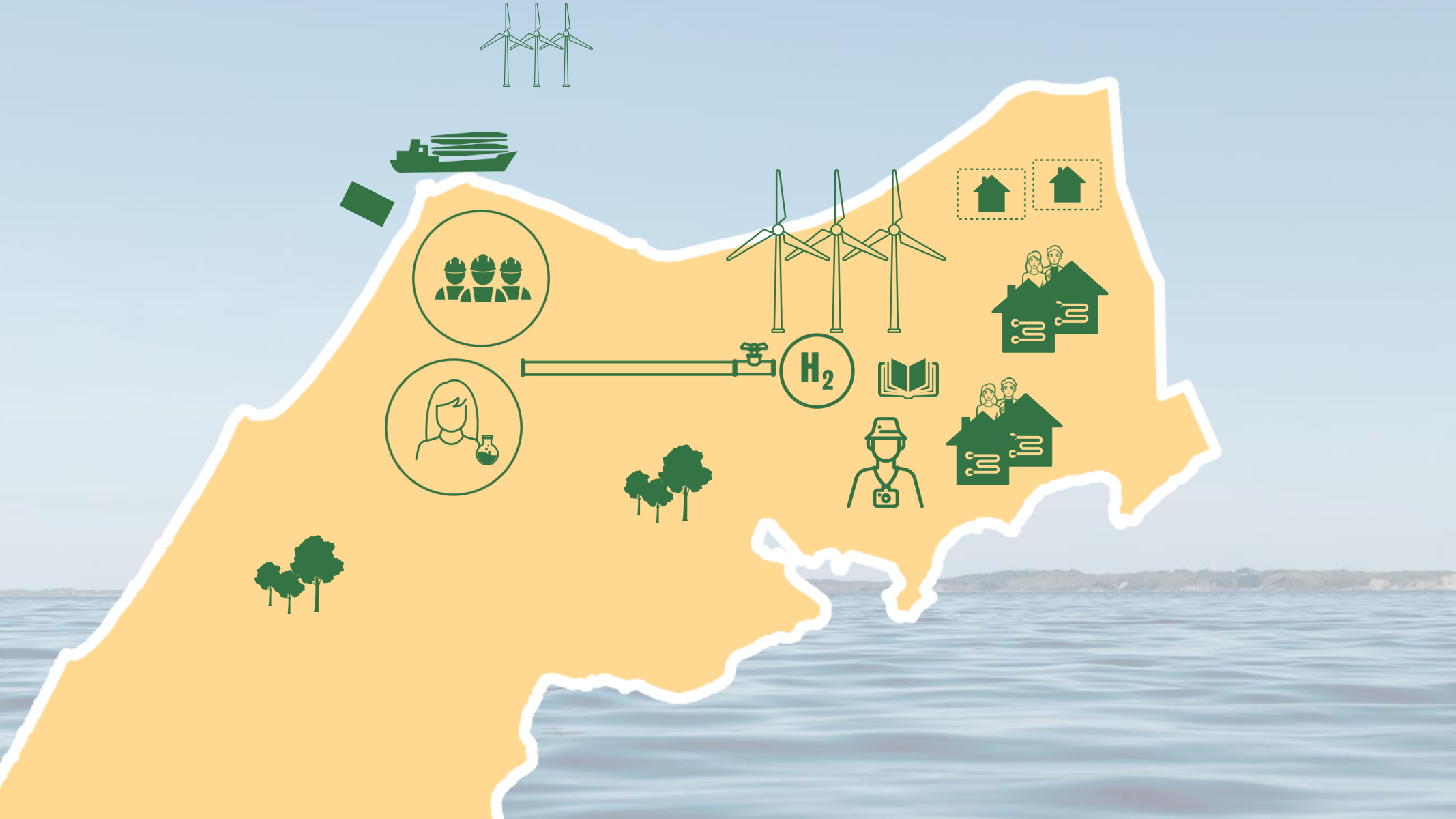
Turisme

- international reason to go attraktion fx 150m oplevelsestårn

Erhvervsudvikling og ressourceudnyttelse

- Udnyttelse af brint i energizone
- Serie 0 testcenter og sandbox til havs
- Integration af uddannelses- og konferencefaciliter
- Investeringer i havn + lang aftale for brugsret

Vi har en unik mulighed for at hæve barren!



Bevare et lokalsamfund

Det historiske landsbymiljø i Hjardemål Klit forsvinder

Hvad skal der ske med beboerne?

For at skabe nye muligheder for de eksproprierede og for at understøtte grundlaget for Lild Strand og Frøstrup, bør der etableres et antal matrikler svarende til de eksproprierede



Bevare et lokalsamfund



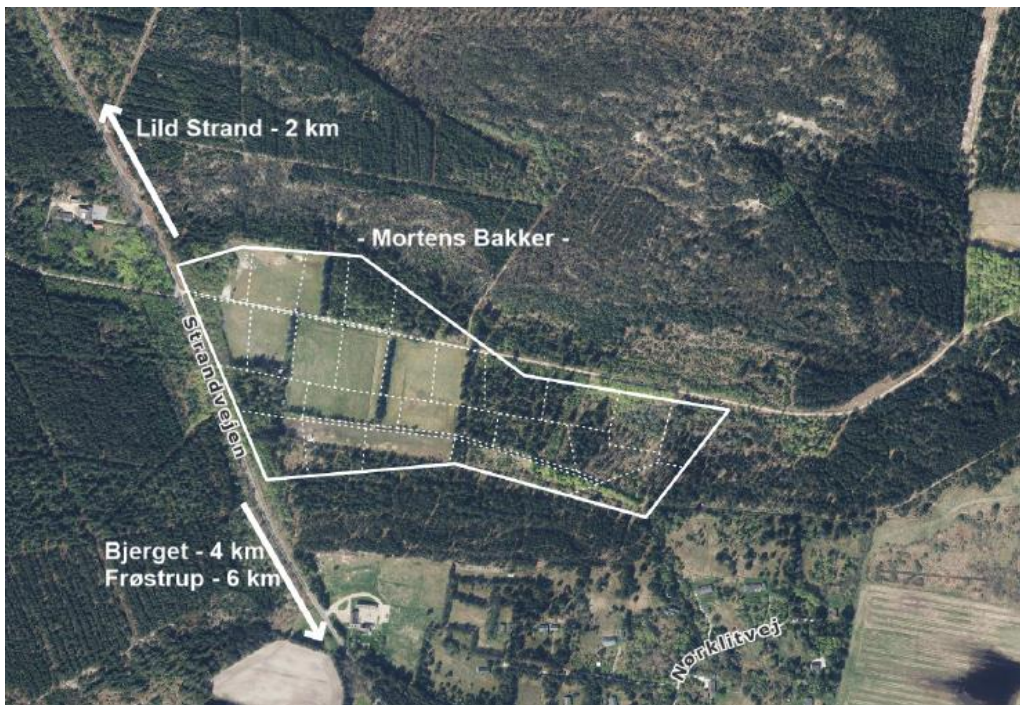
Der kan kompenseres for afviklingen af Hjardemål Klit ved at skabe udvikling i nærområdet.

Der kan på statens egne arealer udstykkes grunde a 5.000 m² pr. stk. hver med et byggefelt på 1000 m².

De resterende 4.000 m² ryddes for mørk nåleskov og græs og tilplantes med hjemmehørende arter. På trods af boliger fås en positiv nettopåvirkning på naturen.

Vi kan etablere mennesker i attraktiv natur

Grundene ligger i attraktiv afstand til havet, Lild Strand, Bulbjerg og Frøstrup.



Oplevelses- og formidlingsplatform



Etableringen af en international turismeoplevelse med afsæt i en unik oplevelses- og formidlingsplatform

Bygger på bred opbakning fra lokale, regionale og nationale aktører.

En international reason-to-go attraktion

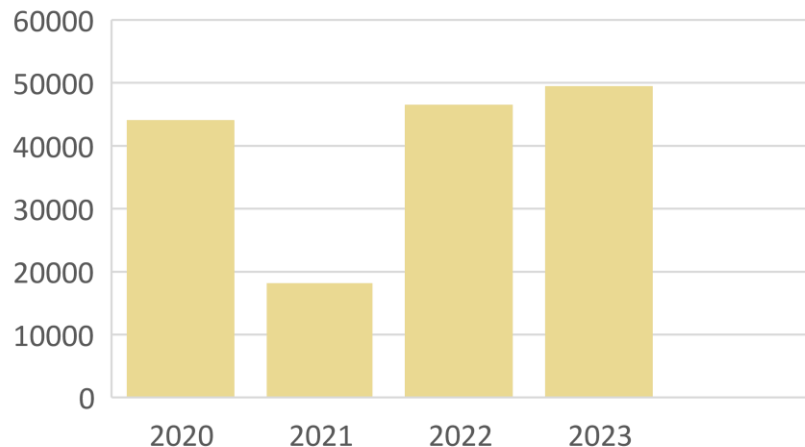
- Udvidede faciliteter til formidling af viden om vedvarende energi og grøn omstilling
- 150.000-200.000 besøgende om året vil booste lokal og national turisme
- 157 mio. kr. i omsætning om året
- Et tårn på 150 meter, der tilbyder udsigt og formidling i en skala der matcher de gigantiske vindmøller



Perspektivering til turismepotentialet

Udbygge besøgscenter og skabe en **grøn turisme** – styrke fortællingen om et foregangsland og det danske vindeventyr.

Besøgstal



Mål: 200.000 besøgende

90.000 udlændinge med døgnforbrug på 800 kr. i 1,5 døgn
110.000 danskere med døgnforbrug på 450 kr. i 1,0 døgn
Meromsætning i alt i området = 157,5 mio. kr./år

Kulturinstitutioner	Formidling af grøn energi
Det Kongelige Teater: 600 mio. kr.	Besøgscenter Østerild: 1,85 mio. kr. (én gang)
Det Danske Filminstitut: 450 mio. kr.	Energi-museet: 5,8 mio. kr.
Nationalmuseet: 300 mio. kr.	Vandkraftcentret: 1,5 mio. kr.
Statens Museum for Kunst: 300 mio. kr.	Center for Grøn Energi: 5 mio. kr.
Støtte til statsanerkendte museer: 413 mio. kr.	Kulturhistorisk Museum - Energihistorie: 2 mio. kr.
Total kulturtilskud: 2.063 mio. kr.	Total tilskud: 16,15 mio. kr.

Forskning og uddannelse

Ursula v. der Leyen efter Draghi rapport sept. 2024:

”Vi ønsker at gøre grøn omstilling til en vej til vækst. Vi ønsker at forbedre skills blandt arbejdere. Vi vil arbejde for lavere energipriser og mere research og innovation. Det er ting, som driver konkurrenceevnen,”

Vi skal sætte maksimalt ind på at gøre Østerild Testcenter til katalysator for forskning og uddannelse

Og vi skal også nå ud til fremtidens arbejdsstyrke



ENERGIWATCH

ENERGISELSKABER OIL & GAS RENEWABLES CLEANTECH POLITIK & MARKEDER

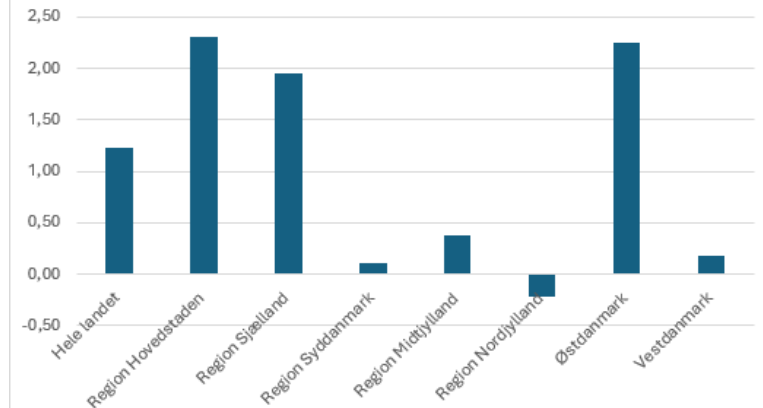
RENEWABLES

Vindindustrien mangler kvalificerede hænder

Den europæiske vindindustri mangler i øjeblikket 7.000 ansatte med de rigtige kompetencer, viser ny undersøgelse.



Gennemsnitlig årlig vækst i produktivitet 2017-2022





Forskning og uddannelse

Hvad kan vi gøre i testcentret?

- Samarbejde med science-linje på folkeskoler
 - Faciliteter til lejrskoler og efterskoler på besøg
 - Samarbejde med ungdomsuddannelser
 - Samarbejde med lokal maskinmesteruddannelse
 - Samarbejde med universiteter
- Kræver faciliteter og menneskelige ressourcer
- DTU eller selvejende institution



(Noget så kedeligt som) Rør skaber udvikling!

Varme - Frøstrup og Vesløs vil gerne hjælpe med kølingen

- 15 km rør - 400 boliger - CO2 neutralt – kendt teknologi!

Vand skal rørlægges – køres ikke på lastbil i Danmark!

Brint – skal transporteres effektivt og skabe værdi!

- Energizoner udpeget af Thisted Kommune
- Skab forskning, udvikling og arbejdspladser

Energizone Nors



Den røde markering viser det område, der egner sig som energizone ved Nors.



Skovrejsning

Skovrejsning i Thy:

Vi kan ikke undgå at fælde skov, hvis I vil udvide testcentret.

Når vi skal erstatte skoven, skal vi gøre det så klogt som muligt:

- Skabe sammenhængende naturområder med større biodiversitet
- Skabe nye, bynære og rekreative områder, der kan styrke fritids- og friluftslivet, som er godt for krop og sjæl, og kan tiltrække og fastholde borgere.
- Passe godt på vores drikkevand og beskytte vores grundvandsressourcer

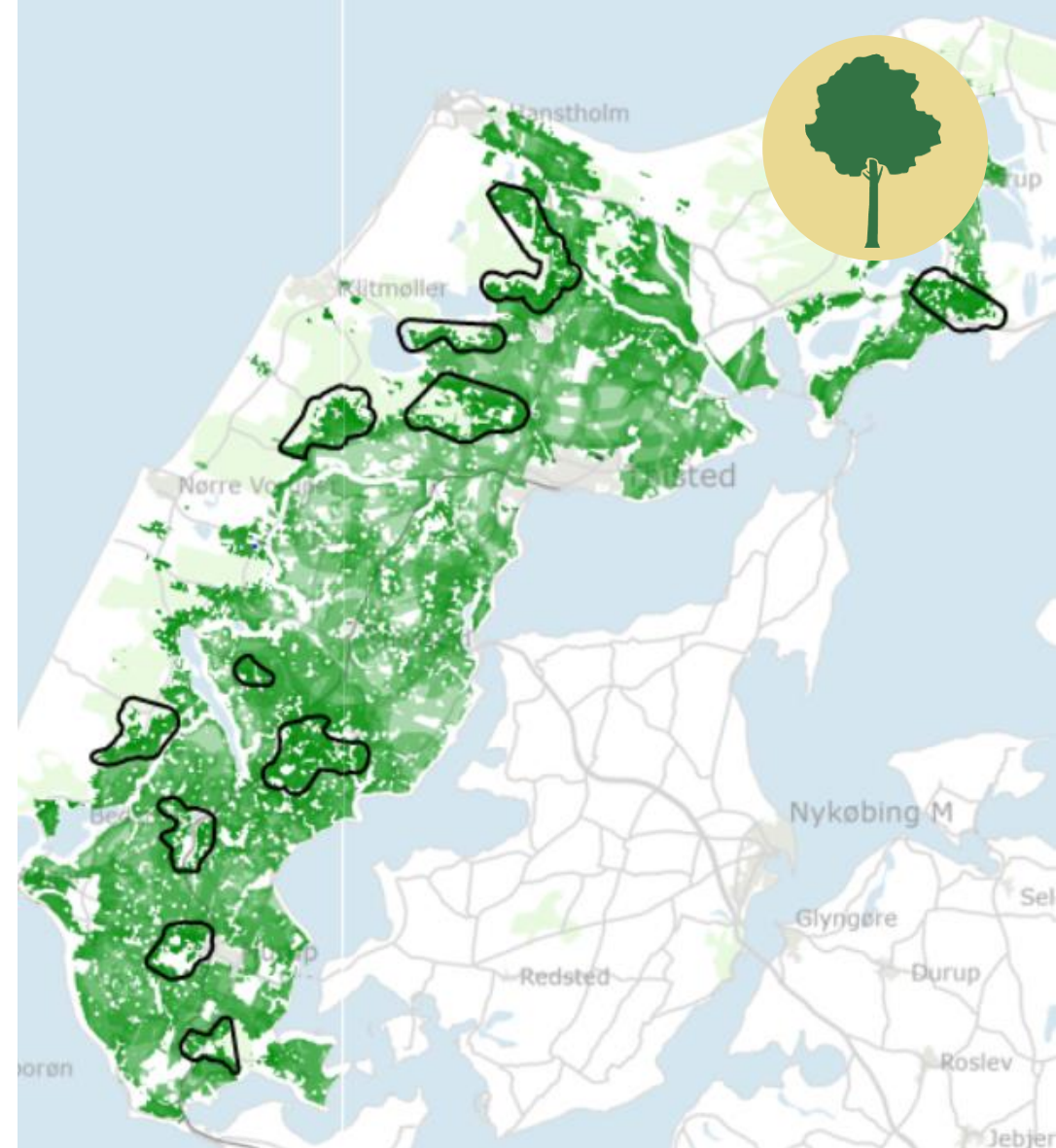
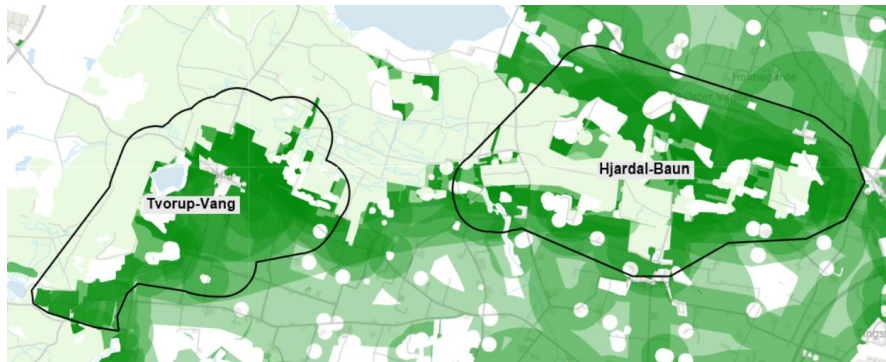
Med fuldt finansieret skovrejsning kan vi give værdi tilbage til landsbyerne i Thy.

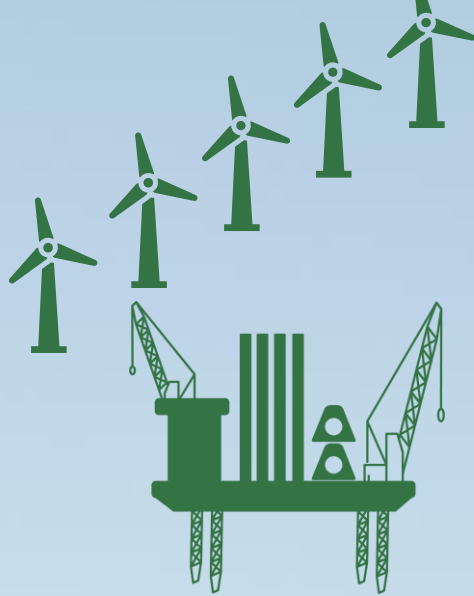


Skovrejsning

Vi har et meget grundigt materiale og kan arbejde videre med den skovrejsning, der giver størst værdi.

Her kan vi sikre grundvand og det rekreative, mens den grønne trepart tager sig af vandmiljøet i Limfjorden m.v.





Green Power Danmark:

Udpegning af et havareal til en 'sandbox' dedikeret til innovation, hvor der løbende kan afprøves ny teknologi...



Planinfo.dk:

Det fremgår af "*Aftale om gode rammevilkår for test af prototype- og serie 0-vindmøller*" af 15. december 2021, at der skal også screenes for testpladser til opstilling af serie 0-møller.

...

Planlægning for arealer til test af serie 0-møller er som udgangspunkt en kommunal opgave...

Hanstholm Havn

Hanstholm Havn har brug for investeringer for effektivt at kunne håndtere fremtidens vindmøllekomponenter.

Investeringer vil kunne slå flere fluer med et smæk

- Østerild Testcenter
- Nearshore serie-0 center
- Sandbox
- Offshore vindmølleparker

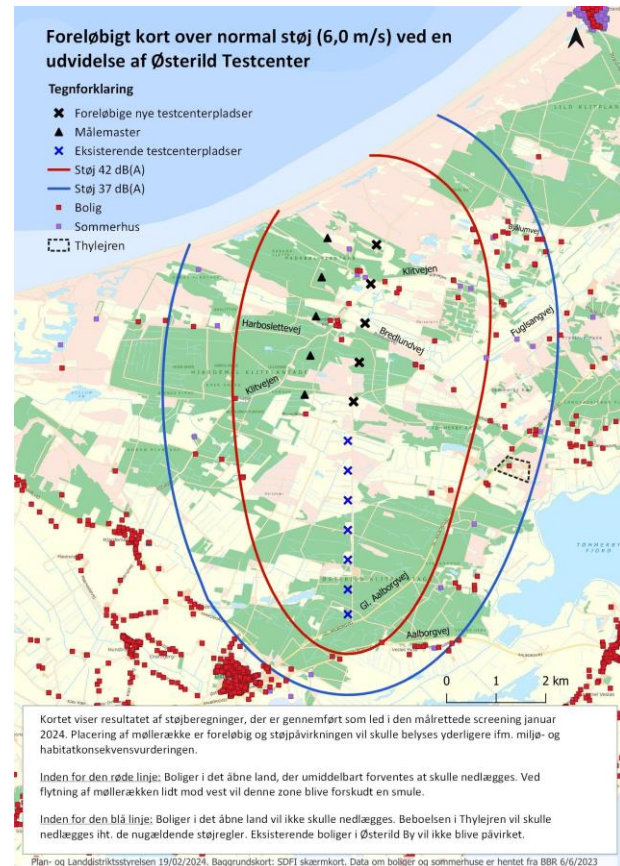
Branchen beder om masterplan. Kendt mangel på kapacitet.

- CIP-fonden estimerer Hanstholm Havns installationskapacitet til 0,7 GW med de **nødvendige investeringer** i havnen
- Lokalt omsætningspotentiale: 3,1 mia.
- Lokale arbejdspladser: 1424 årsværk
- Betydeligt spill over til resten af landet



Hvordan har processen været?

- Forslag til værdiskabende tiltag fremsendt marts 2024
- Et antal møder med styrelse, departement, DTU, Green Power Denmark etc.
- Ideoplæg fra Plan- og landdistriktsstyrelsen Maj 2024





Statens ideoplæg gør intet godt

- Afbrænding af brint, bortkøling af varme og ilt til gråspurvener
- I bedste fald kørsel med brint på lastbil
- Ingen udnyttelse af ressourcer eller investeringer i lokal udvikling

Forslag til forbedringer af projektet er blevet ignoreret fuldstændigt



Hvad skal vi undgå?

- Stem ikke for ressourcespild og dårlige løsninger
- Stem ikke for løsninger uden lokal værdiskabelse



Hvad skal vi gøre?

- Stem kun for miljøgodkendelse af værdiskabende løsninger
- Sørg for et markant aftryk på finansloven
- Et testcenter, vi kan være stolte af, vil også være en god samfundsøkonomisk investering!

