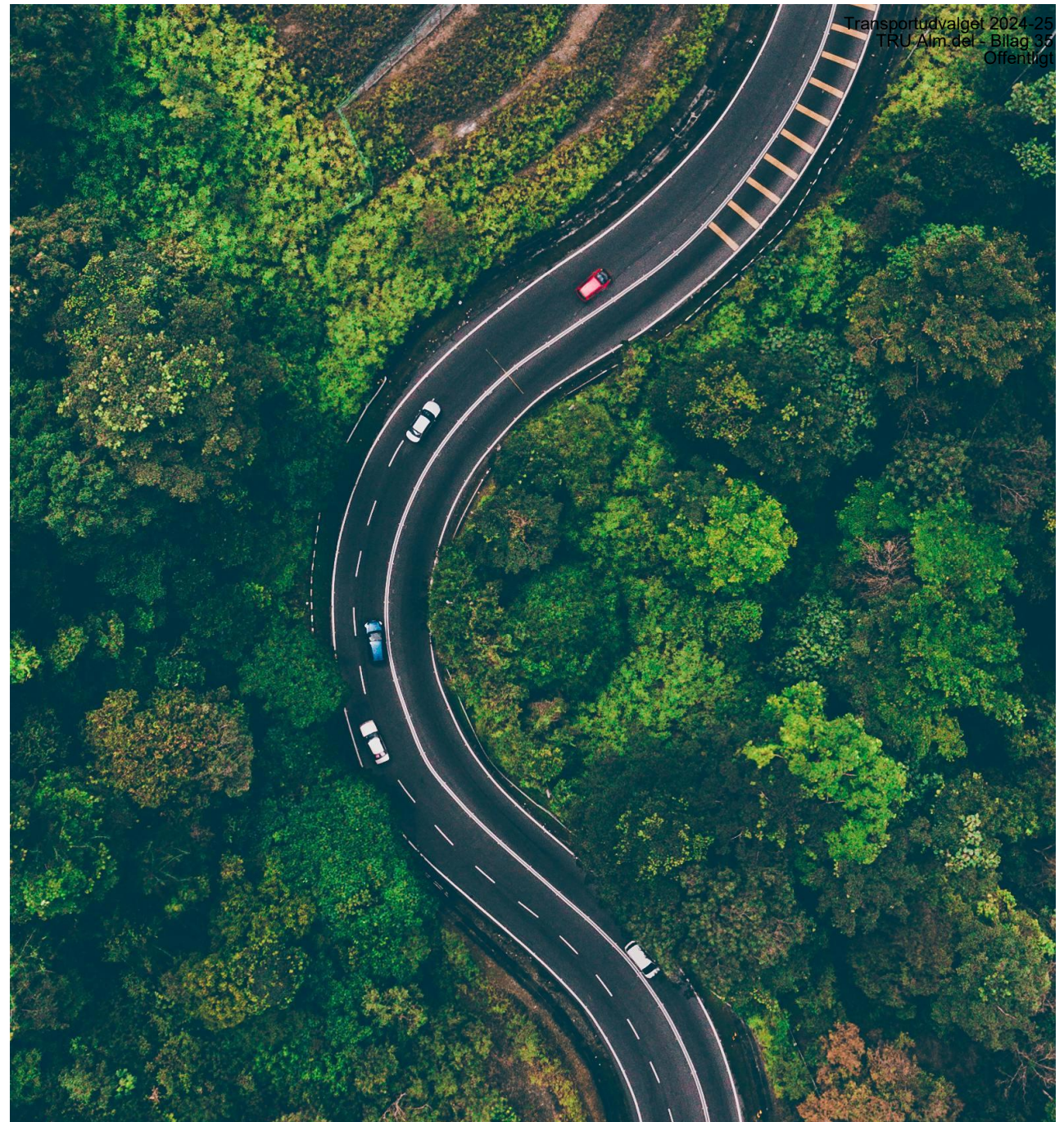


# Omstilling af varebilssektoren



# Køretøjer og teknologi

## Barriere 1

Udvalget af køretøjer er fortsat meget begrænset, der er reelt 1-3 biler på markedet som til dels dækker markedets behov

## Barriere 2

Offentlig opladning er ikke en løsning, da det vil ødelægge TCO'en. Prisen pr. kWh er for høj og lokationerne er designet til private forbrugere

## Barriere 3

De finansielle rammer er fortsat ikke attraktive da bilerne fortsat er dyrere at anskaffe og mere komplekse at drifte

## Mulighed 1

Enkelte producenter har markant forbedret rækkevidden for deres biler, men udfordring ligger i kombinationen med nyttelast/-volumen som er begrænset af lovgivningen

## Mulighed 2

Egen lokal opladningsinfrastruktur er en nødvendighed, men den er investeringstung og med abnorme leveringstider samt en vis leveringsusikkerhed



# Rammevilkår

## Barriere 1

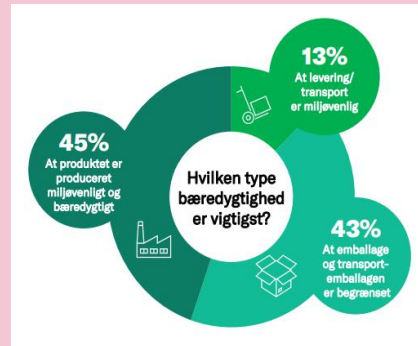
Forsynings- selskabernes leveringstider på mellem 12 og 24 måneder, samt at investeringen i ampere skal falde inden leveringstiden initieres. Dertil det faktum at det ikke er muligt at indikere fremtidige behov.

## Barriere 2

Kørekortreglerne kombineret med Godskørselsloven og de kommende afgifter favoriserer ikke et skifte til miljøvenlige køretøjer – specielt ift. de så kaldte 4250 kg el biler.\*

## Barriere 3

Kunderne har generelt ingen interesse eller betalingsvillighed.\*\*



## Mulighed 1

Der er tilbageholdenhed da det ganske enkelt er dyrt at omstille og kunderne ikke er villige til at betale mere, derfor er støtteordninger nødvendige, da meromkostningerne kun kan tages et sted fra - aktørernes bundlinje.

\*Læs eventuelt mere: <https://borsen.dk/nyheder/virksomheder/gls-lovgivning-bremser-gron-omstilling-af-varebiler>

\*\* Læs eventuelt mere: <https://www.danskerhverv.dk/siteassets/mediafolder/dokumenter/01-analyser/digital-handel/analyser/ars--og-halvarsrapporter/2024/e-handelsanalysen-1.-halvar-2024-dansk-erhverv.pdf>

# Så vil I reelt se en omstilling, så...

Giv os faste forudsigelige rammer og en klar retning som klart viser at og hvor transportområdet skal bevæge sig hen

Gør valget af vedvarende energi til en hygiejnefaktor. Giv en fast og forudsigelig retning.

Hav in mente, at omstilling tager tid, og der skal forventes minimum 2 års responstid på tiltag.

Gør det attraktivt at skifte til køretøjer på vedvarende drivmidler.

- Giv den nødvendige støtte til at omstille flåden.
- Giv de nødvendige afgifts-  
-lettelser på køretøjer eller energien.
  - Fjerne de juridiske Barrierer for at omstille flåden.