

Møde med Transportudvalget 5. november 2024

Metro M5 Linjeføring ved Margretheholms Havn

Sejlklubben Lynetten



En bevaringsværdig havn

Margretheholms Havn er et stykke bevaringsværdigt Danmarks- og Københavnerhistorie. Sejlklubben Lynetten blev stiftet den 3. april 1975.

På et ubrugeligt lavvandsområde sled medlemmerne af Sejlklubben sig gennem et kæmpe pionerprojekt. Sliddet mandede ud i åbningen af Margretheholms Havn den 6. april 1978.

Området er lejet af By&Havn.





Fakta om havnen

- Margretheholms Havn er en stor havn med et aktivt foreningsliv.
- Sejlklubben har 1250 medlemmer og 730 bådpladser.
- Aktiv juniorafdeling, Sejlerskole med praktisk og teoretisk uddannelse, kapsejldsaktiviteter, mange sociale aktiviteter herunder en aktiv senior afdeling.
- Maritim butik, bådværft, restaurant, bådkraner og bådhandteringsudstyr, slæbested, brændstof salg og vaskeri.
- Hjemsted for Søredningstjenesten i Københavnsområdet - de to andre stationer i Øresund ligger i Helsingør og Køge.
- Et rekreativt åndehul for beboerne på Margretheholm, Refshaleøen og Christianshavn.



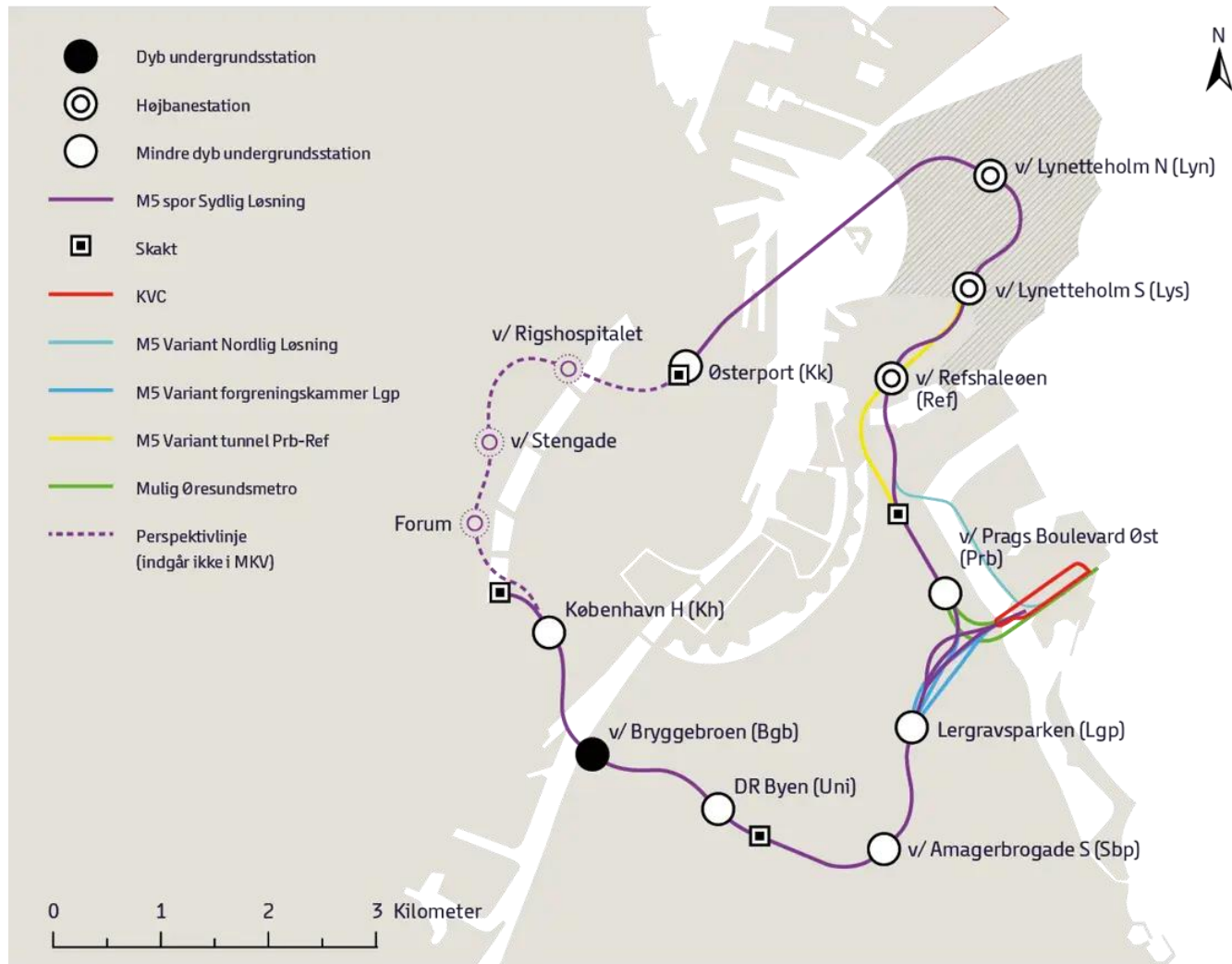


Økonomi

- Medlemmerne her gennem årene investeret mere end 50 millioner Kr. i bygning og vedligehold af havnen. Herudover er der lagt tusindevis af frivillige arbejdstimer i Havnen.
- For leje af land- og vandarealet har S/K Lynetten over årene betalt mere end 40 millioner kroner: først til Københavns Havn og senere til By & Havn - uden at selskaberne har taget del i investeringerne.
- 4.500 overnattende gæstebåde om året giver ca. 10.000 gæster til lokalområdet - Refshaleøen, Christianshavn samt City.
- Klub og Havn har i øvrigt en sund økonomi.



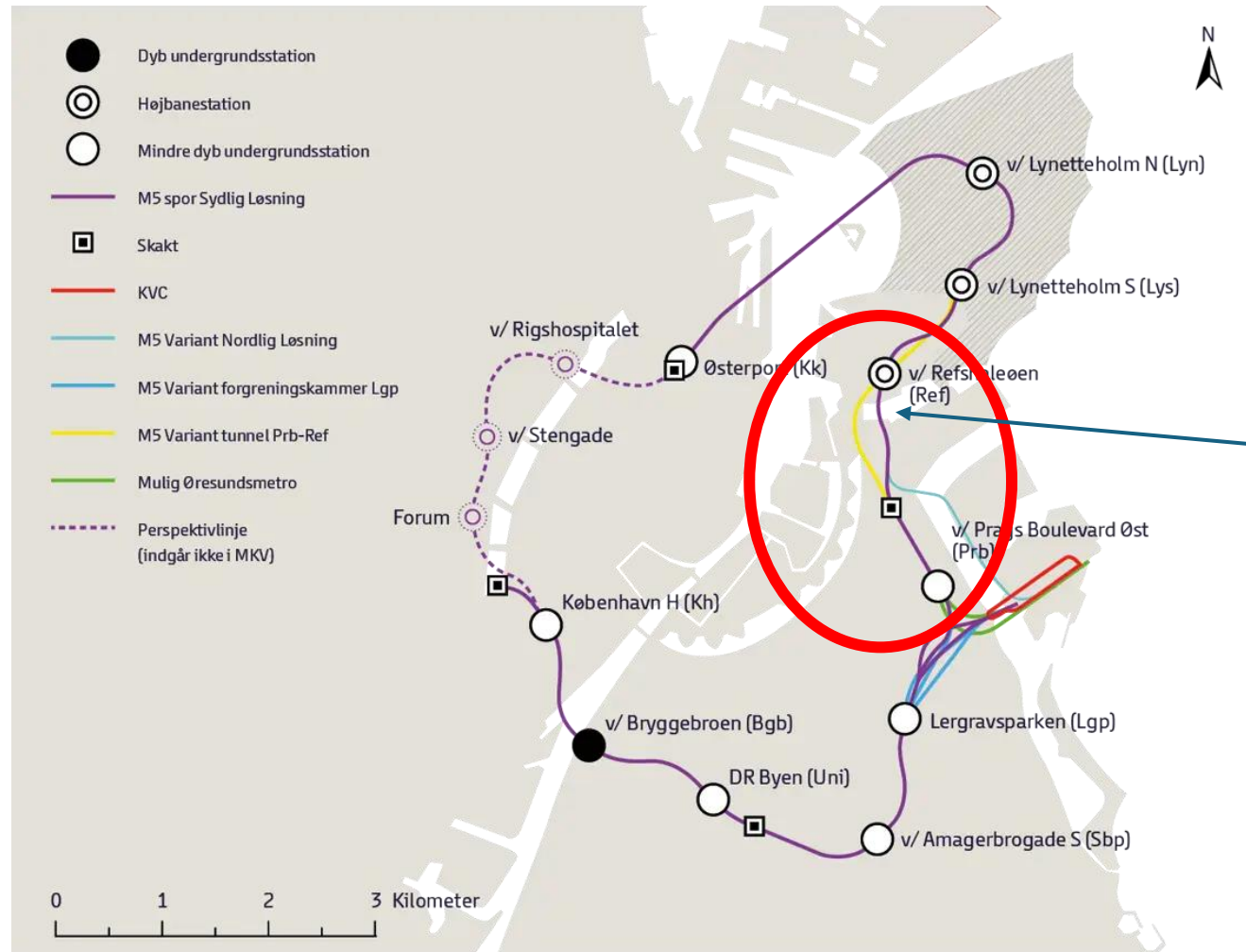
Metro M5



Vi er tilhængere af en god infrastruktur i København.

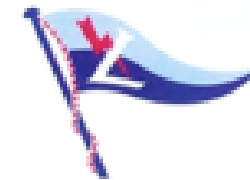
Bestemt også Metro!

Metro M5



Margretheholms Havn

Metro M5 - tunnelloøsning

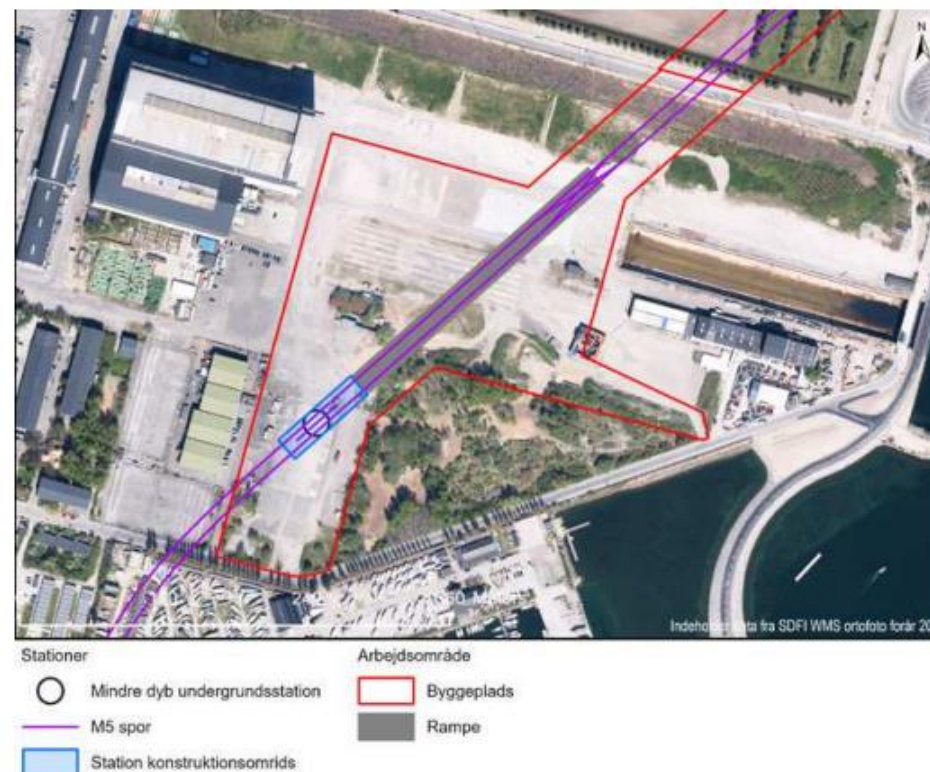


Alternativ 1: En boret tunnel under havnen. Det vil stort set ikke give nogen påvirkninger hos os – eller vores naboer.

4.4.1 v/ Refshaleøen undergrundsstation

Stationen ved Refshaleøen vil med tunnel mellem Prags Boulevard og Refshaleøen blive udført som en undergrundsstation. Denne station vil være af samme type som stationen ved v/ Prags Boulevard, og udføres som en mindre dyb undergrundsstation, hvor perronen forventes placeret i ca. 9 meters dybde.

Byggepladsen for anlæg af stationen på Refshaleøen som en undergrundsstation fremgår af Figur 4.48.



Figur 4.48

Foreløbig afgrænsning af byggepladsareal for undergrundsstation og rampe på Refshaleøen.

Metro M5 - højbaneløsning



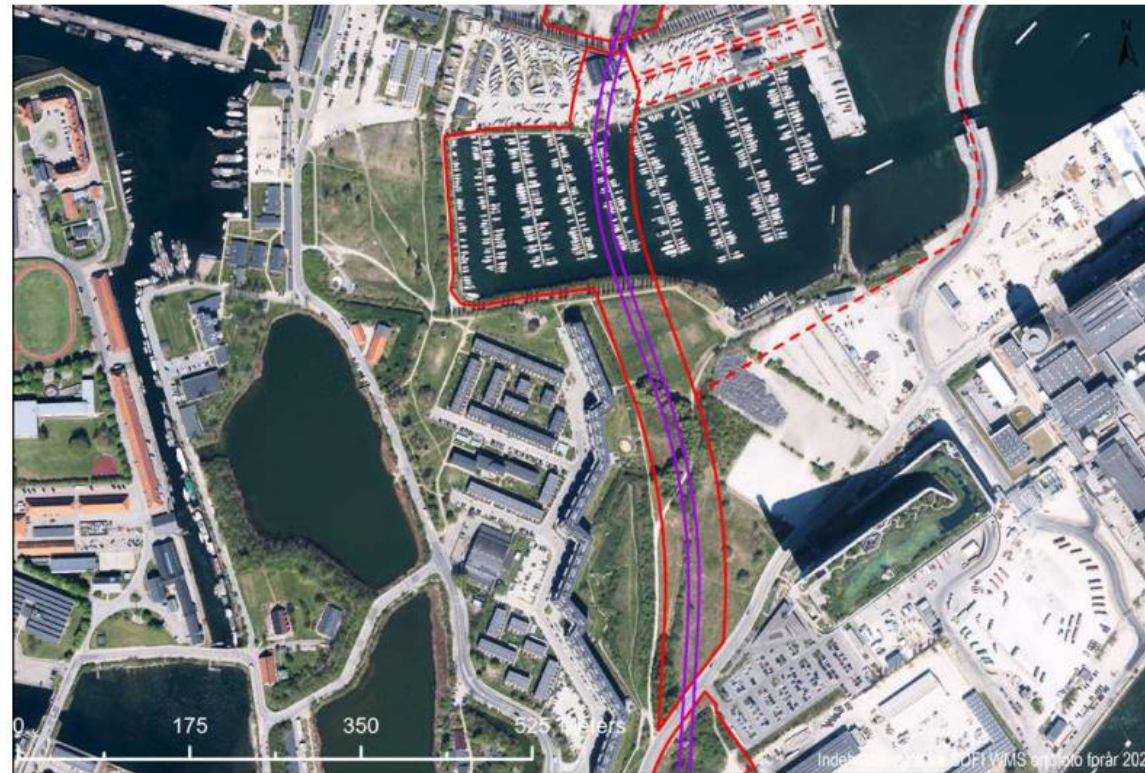
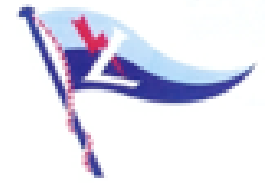
Alternativ 2: En viadukt – eller en dæmning – midt hen over havnen! Ved denne løsning vil man opfylde et område svarende til **ca. 40.000 m²**!

Enten midlertidigt eller permanent. **Det vil betyde tab af mere end halvdelen af bådpladserne i havnen!**



Version 2

Metro M5 - højbaneløsning



Figur 4.33

Foreløbig afgrænsning af arbejdsarealerne til en højbane fra Vindmøllevej til Margretheholms Havn.

Metro M5 - højbaneløsning



Ved en højbaneløsning vil der blive etableret et stort arbejdsområde, som vil påvirke vores landområde i mange år!



Figur 4.72

Foreløbig illustration af opfyldningen af Margretheholms Havn. Der fyldes op indenfor det grå område, og uddybes så der kan etableres nye pontonbroer i det blå område. Placeringen og det nøjagtige antal bådpladser afklares senere i samarbejde med By & Havn.

Erstatningsområde



Som erstatning for de tabte havnepladser, vil man uddybe et område øst for Havnen, så der kan anlægges flydebroer/havnepladser i det område. Brugbart område er **ca. 20.000 m²**.



Dæmning/bro til jordtransport til Lynetteholm gør det vanskeligt at rykke Havnen yderligere mod øst

Metro M5



Økonomi

Prisforskel for strækning fra Prags Boulevard til Refshaleøen:

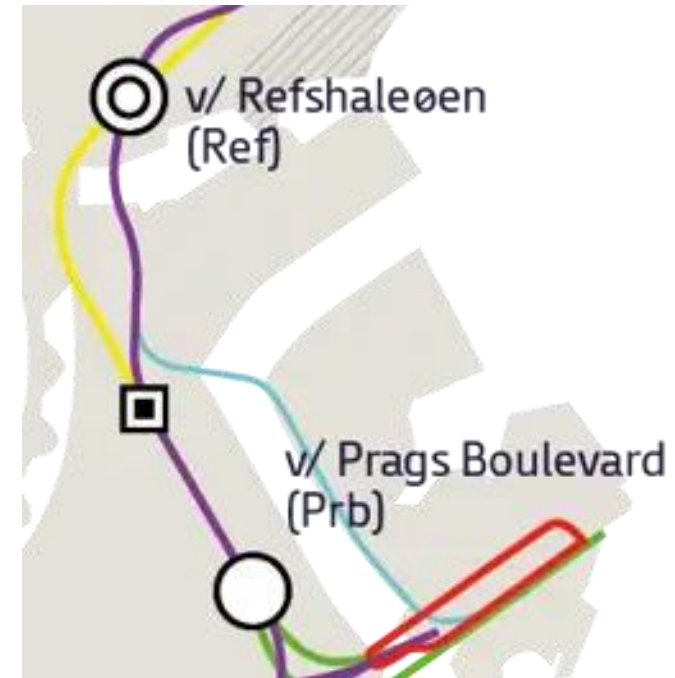
I følge Metroselskabet er en løsning under jorden 1 til 1,5 MIA DKK dyrere end overjordisk løsning.

Mange penge, men en Metro har en levetid på mere end 50 år!

Den samlede pris for Metro M5 er omkring 30 MIA DKK?

Samtidig hører vi, at finansieringen ikke er på plads?

Så vi frygter, at Folketinget vælger den billigste løsning til stor skade ikke bare for os, men for alle nuværende og kommende beboere i nærheden af M5 Metro linjen!





Tak for opmærksomheden!