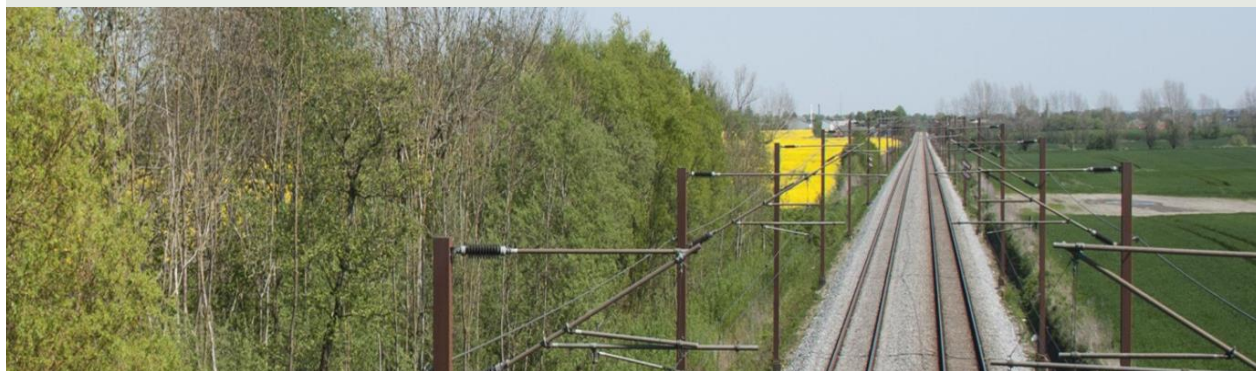


EKSTREM VEJSTØJ E20 FYNDSKE MOTORVEJ



Højhastighedsbanen på Vestfyn

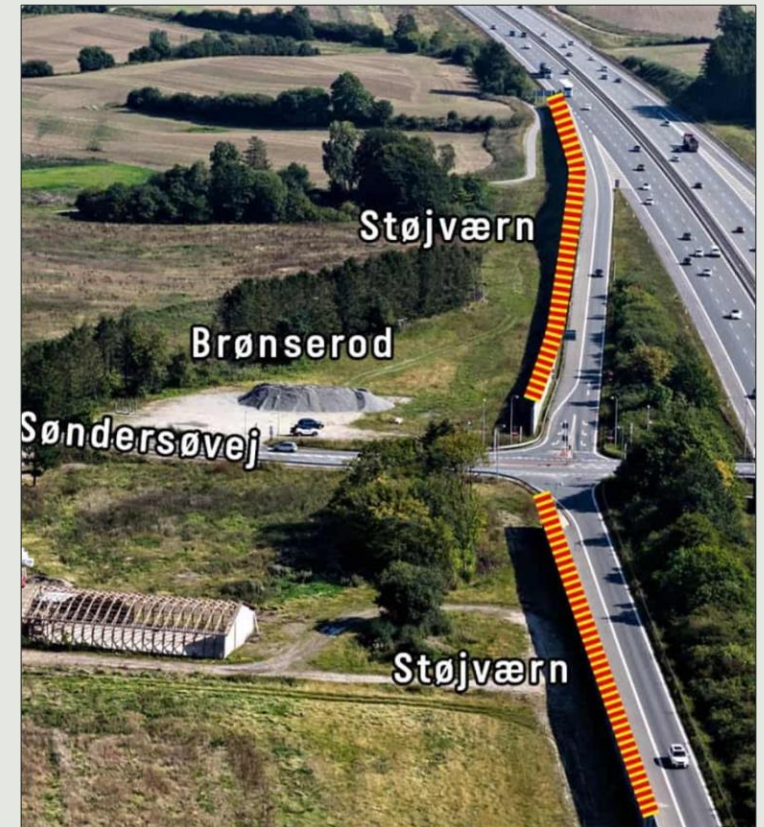
Udvidelse til 3. spor

"Gruppen: Støj Rørup Sogn"

I løbet af det seneste årti er antallet af biler på Fynske motorvej steget med 23 procent, fra 205.000 biler i 2014 til næsten 248.000 biler i 2024.

HUSE ER EKSPROPRIEREDE STØJVÆRN OPSÆTTES – HVORFOR? DET STÅR I ANLÆGSLOVEN

- 17/8-2023 Robin Højen Madsen, projektchef i Vejdirektoratet udtaler: ”Støjskærme på strækningen mellem Nørre Aaby og Aarup skal afskærme de mindre bysamfund langs strækningen.
- **Rørup Sogn, er med ca. 5 km´ s strækning og sine 350 husstande – betegnes ikke som et mindre bysamfund - da man helt har fravalgt støjdæpende foranstaltninger mellem afkørsel 55, Aarup og frem til Indslev, her har man netop har fået opsat støjværn – her ligger vel ca 15 – 20 huse**
- Etablering af støjskærme langs motorveje koster ofte 30 - 40 mio. kr. pr. kilometer.
- Vejdirektoratet har ”ødslet” x antal millioner kroner på at skærme padder og dyr, ved Brønserud, ved Andebølle og ved Nr. Åby, hvor man her har opsat støjværn *udenpå* en støjvold.
- Vi undrer os – hvorfor har ingen, tænkt sig om og ændret retning – 2 divisioner / afdelinger indenfor samme myndighed – den ene hånd, ved ikke hvad den anden laver.
- Vejdirektoratet trækker på skuldrene: Det står i anlægsloven og den kan vi ikke ændre !!



Eksempel på støjværn
husene er eksproprieret

Al beplantning fældet i bredde af 50 – 60 meter på 4,5 km ingen støjværn

Hesmoselundsvej fra Gelstedvej Gennemsnit 68 dB

Bellisvænget støj fra Gribsvad og Gelstedvej 75 dB

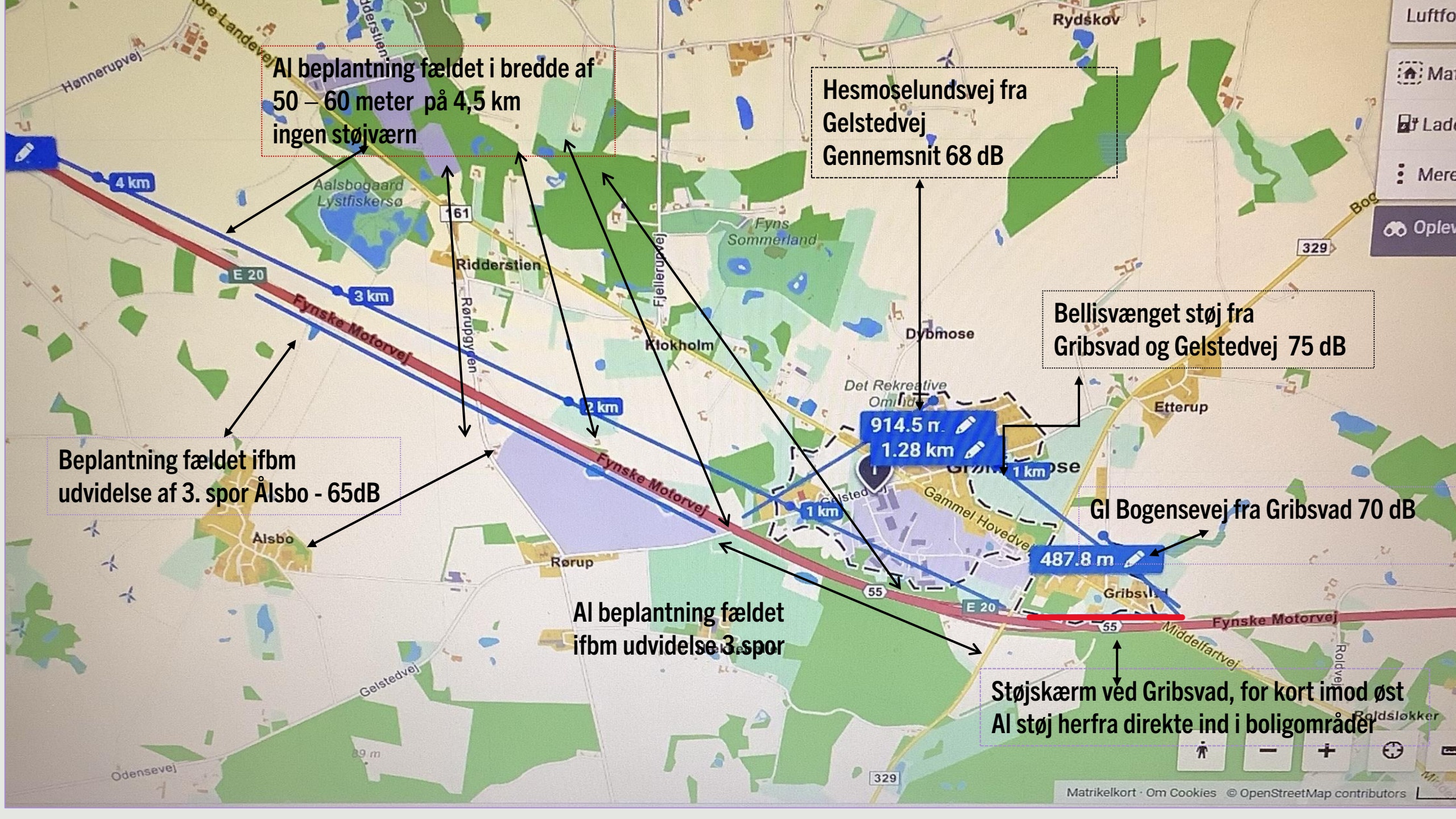
Beplantning fældet ifbm udvidelse af 3. spor Alsbo - 65dB

914.5 m
1.28 km

G1 Bogensevej fra Gribsvad 70 dB

Al beplantning fældet ifbm udvidelse 3. spor

Støjskærm ved Gribsvad, for kort imod øst Al støj herfra direkte ind i boligområder



GENPLANTNINGSPLIGT- UDVIDELSE TIL 3. SPOR

- Vejdirektoratet udtaler d. 6.12.22 at de har genplantningspligt i forbindelse med udvidelsen af motorvejen; fælder man et træ skal der plantes et nyt.
- *Der skal i alt plantes i alt 60.000 træer på strækningen mellem Nr. Aaby og Odense*
- *"Efter montagen af skærmene, vil der blive plantet rådhusvin og efeu, og om nogle år, vil skærmene forhåbentlig være flot dækket af planterne, så vi får en smuk grøn korridor hen over Vestfyn" udtaler Robin Højen Madsen*
- *Efeu og rådhusvin, disse arter kan vel næppe betegnes som træer ?*
- *OG så de er plantet uden på de støjskærme som ikke gavner andre end dyrene og toget, når det kommer.*
- Det skal retfærdigvis siges at man har plantet en Skoleskov med 4000 "rigtige" træer ved afkørsel 53, Blommenslyst !



ELBILER STØJER MERE END ALMINDELIGE BILER

- Elbiler skal være fremtidens transportmiddel !
- Ingen forurening af miljøet – men hvad med den øgede vejstøj !!
- De fleste elbiler har meget større hjul og har væsentlig større egenvægt.
- En almindelig bil med 14 – 16 tommer fælge udleder ca. 50 – 60 dB støj fra hvert dæk, til sammenligning kører mange elbiler på 20 -22 tommer fælge og udleder mellem 75 – 80 dB støj fra hvert dæk.
- Øger man udledningen med 10 dB fordobler man støjen!
- En væsentlig faktor man absolut ikke kan sidde overhørig og må betragtes som værende et vægtigt argument til at lave støjdæmpende foranstaltninger.
- Januar 2025 er der registreret 347.441 elbiler i Danmark,
- En ændring som formentlig har stor betydning for mængden og typen af støj - og man formodentlig ikke har kunnet inddrage i støjberegningerne for mere end 8 år siden.
- **DERFOR –MENER VI OGSÅ DER SKAL FORETAGES NYE BEREGNINGER, AT VEJDIREKTORATET SKAL FORANSTALTE EN SPECIFIK CPX- MÅLING SPECIFIKT FOR VORES OMRÅDE.**



MENTAL SUNDHED STØJGRÆNSEN OVERSKREDET



- Risiko for hjerte-kar-sygdomme
- Risiko for diabetes 2
- Tinnitus
- Koncentrationsbesvær
- Demens

- Lærkeskolen, heldagsskole for normalt begavede børn med koncentrationsbesvær. Her udtaler lederen: Jeg er dybt bekymret, for børnenes helbred - her i vinter skal det nok gå, men til sommer når de skal være udenfor vil den ekstreme vejstøj virkelig give anledning til udfordring og bekymring.

EU 's anbefalede støjgrænse er 54dB
Danmark anvender en støjgrænse er 58 dB



Hesmoselundsvej
Mod Gelstedvej

09.01.2025
kl. 07:10 - 64dB

d.23.09	kl.07.00	62 db
	kl.20.00	54 db
d.24.09	kl.07.00	61 db
	kl.15.30	92 db
	kl.18.00	62 db
d.25.09	kl. 02.00	61 db
	kl. 05.00	63 db
	kl. 08.00	84 db
	kl. 15.00	79.db
	kl.18.30	63 db
	kl. 20.15	60 db
d.27.09	kl.07.30	62 db
	kl. 13.15	95 db
	kl.16.00	93 db
	kl. 19.30	64 db
d.28.09	kl. 07.30	52 db
	kl. 08.45	62 db
	kl.18.30	57 db
d.29.09	kl. 08.30	50 db
	kl. 12.00	72 db
	kl. 16.30	92 db
d.30.09	kl. 03.45	83 db
	kl. 05.30	87 db
	kl. 07.30	82 db
	kl. 16.30	92 db
	kl. 20.30	84 db

En bolig betragtes som støjbelastet, hvis den udsættes for vejstøj over 58 dB.

Boliger udsat for vejstøj over 68 dB betragtes som stærkt støjbelastet.

Kilde: Vejdirektoratet

Bellisvænget 3

Kun 4 målinger der er under
58dB – målt over en uge



- Den 12. januar 2025 gennemførte vi en underskriftindsamling blandt de 350 husstande i Rørup Sogn, både på Nordsiden og på Sydsiden af E20.
- Vi er ovenud tilfredse med resultatet – 63,4% har skrevet under, og vi har derfor fornøjelsen af at overrække udvalget i alt: 222 underskrifter.
- Med disse underskrifter har vi forhåbentlig synliggjort at den tiltagende støj IKKE kun er et problem for få, men for mange og at I sammen med ministeren vil gå aktivt ind i sagen og pålægge Vejdirektoratet at finde en løsning!
- Om det bliver støjskærm eller støjvold og beplantning – er ikke afgørende –men en løsning som vil være til gavn for alle i Rørup Sogn – på begge sider af E20.
- Dette var ordene fra os – Tak for jeres tid !!