

Teknisk gennemgang af den politiske aftale om *Implementering af et Grønt Danmark*

Det aktuelle udfordringsbillede



Klimaforandringer



Et vandmiljø i krise



Tab af natur og biodiversitet



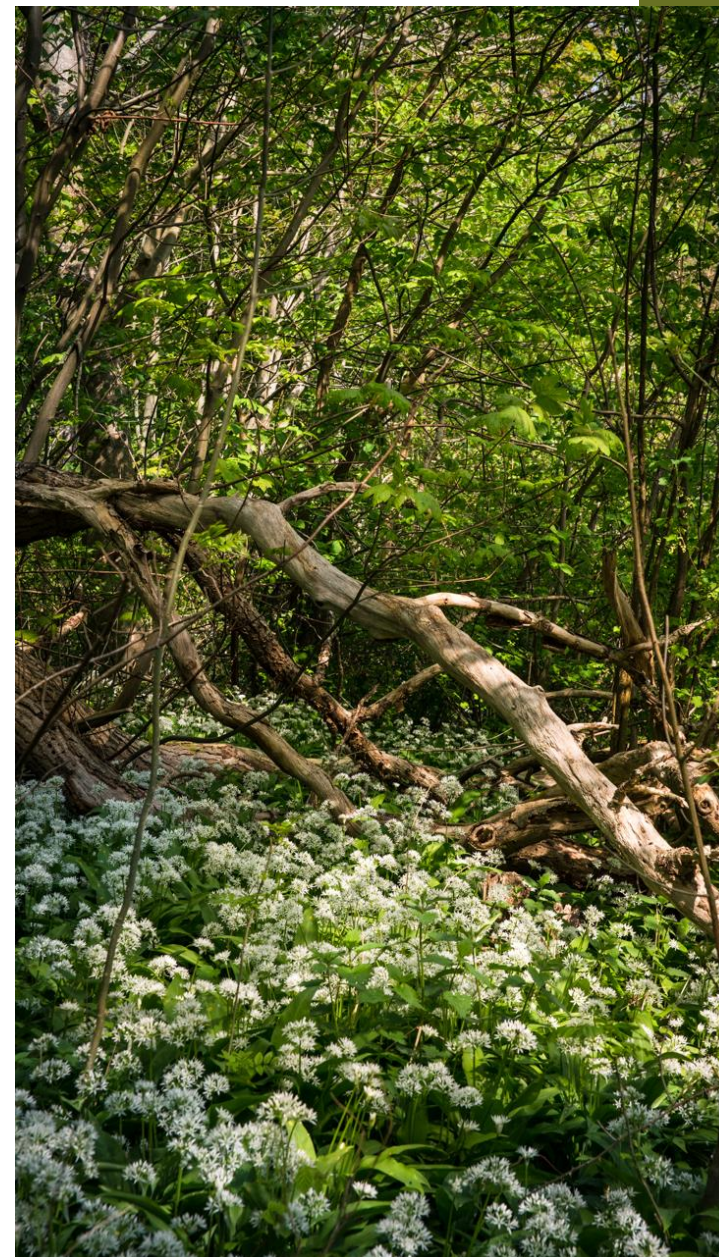
Hovedmotoren for elementerne i aftalen

Historisk omlægning af det danske areal

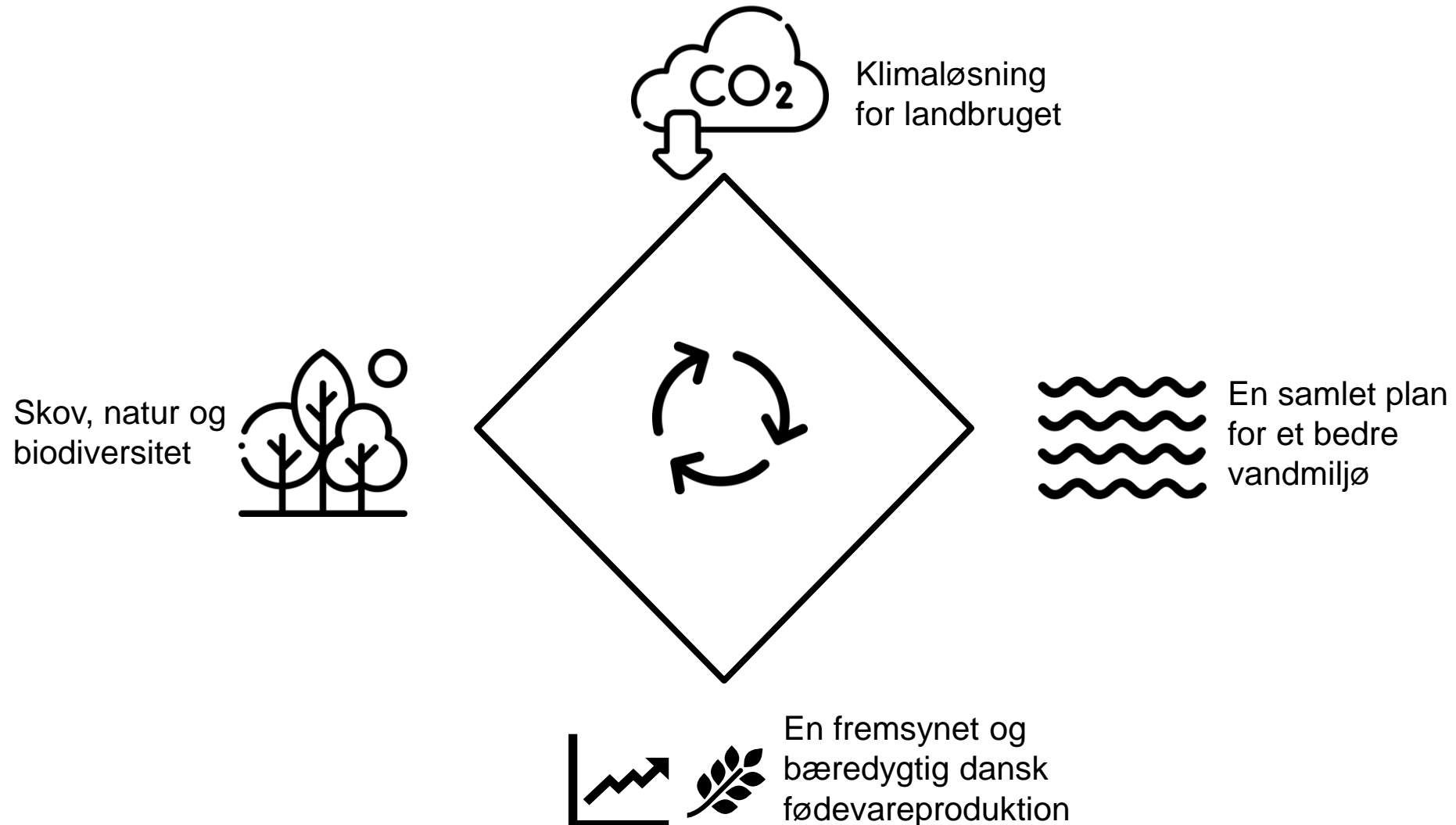
43 mia. kr. i Danmarks Grønne Arealfond

10 pct. af Danmarks areal omlægges til skov og natur frem mod 2045

Skaber grundlaget for aftalens hovedelementer



Hovedelementerne i aftalen



Hovedelementerne i aftalen

Klimaløsning for landbruget

Verdens første CO₂e-afgift på husdyr

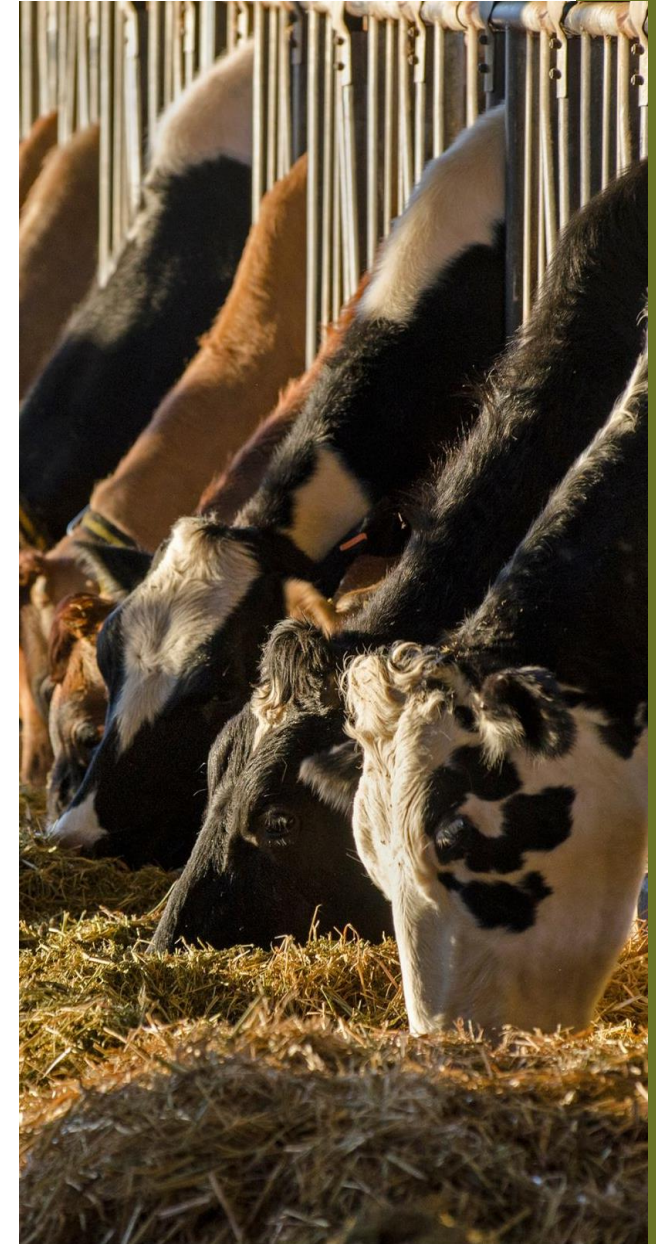
Indfases lineært fra 2030 til 2035 med gennemsnitligt bundfradrag på 60 pct.:

- 2030: Marginal afgiftssats på 300 kr. pr. ton CO₂e (effektiv afgiftssats: 120 kr. pr. ton CO₂e)
 - 2035: Marginal afgiftssats på 750 kr. pr. ton CO₂e (effektiv afgiftssats: 300 kr. pr. ton CO₂e)
-

Dertil kommer afgifter på:

- Udbragt landbrugskalk (750 kr./ton CO₂e fra 2028)
 - Udledninger fra kulstofrige landbrugsjorde (40 kr./ton CO₂e indfaset fra 2028)
-

Potentiale for reduktioner på i alt op til 1,8-2,6 mio. ton CO₂e i 2030



Hovedelementerne i aftalen

En samlet plan for et bedre vandmiljø

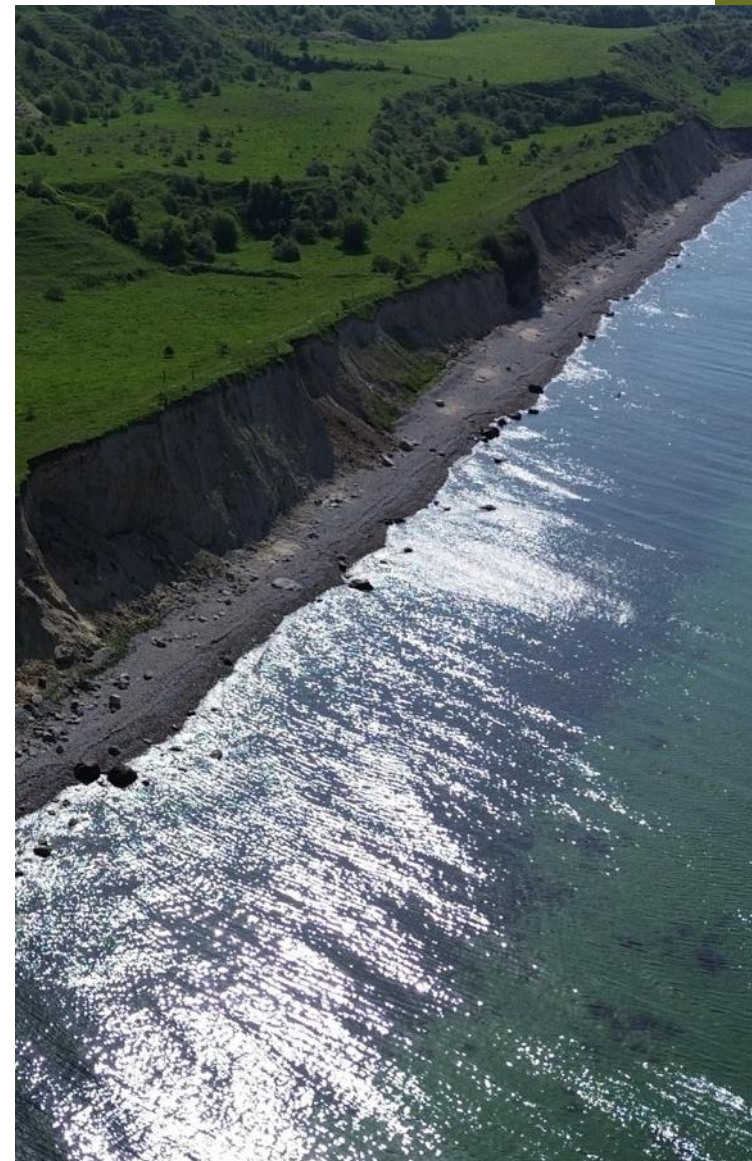
Nationalt indsatsbehov for kvælstofreduktioner på ca. 13.800 tons.

Skærpet miljøgaranti fra og med 2027

Minimering af forurening fra punktkilder - særligt spildevand

Akutindsatser i de mest udfordrede områder

Ny og styrket lokal forankring af omlægningsindsatsen



En samlet plan for et bedre vandmiljø

Skærpet miljøgaranti og indfrielse af vandrammedirektiv

I **2024** blev vandplaner sendt i høring med indsatsbehovet fordelt i alle vandoplande

I **2025** udarbejdes lokale omlægningsplaner, som viser vej til målopfyldelse i alle vandoplande

I **2026** gøres status på fremdrift i arealomlægningen og niveauet for markregulering fastlægges

I **2027** effektueres den skærpede miljøgaranti, så markreguleringen hæves midlertidigt svarende til den del af et vandoplands indsatsbehov, der ikke er indfriet gennem arealomlægning (op til braklægningspunktet).

For særligt udfordrede vandområder og akutområder skal alle indsatser være igangsat senest **2027** og gennemført senest **2030**.

En samlet plan for et bedre vandmiljø

Lokal forankring af indsatsen

Etablering af 23 lokale treparter.

- 1-2 repræsentanter for hver kommune i oplandet
- 1-2 repræsentanter for lokale landbrugsorganisationer
- 1-2 repræsentanter for lokale naturorganisationer
- 1 repræsentant fra Naturstyrelsen

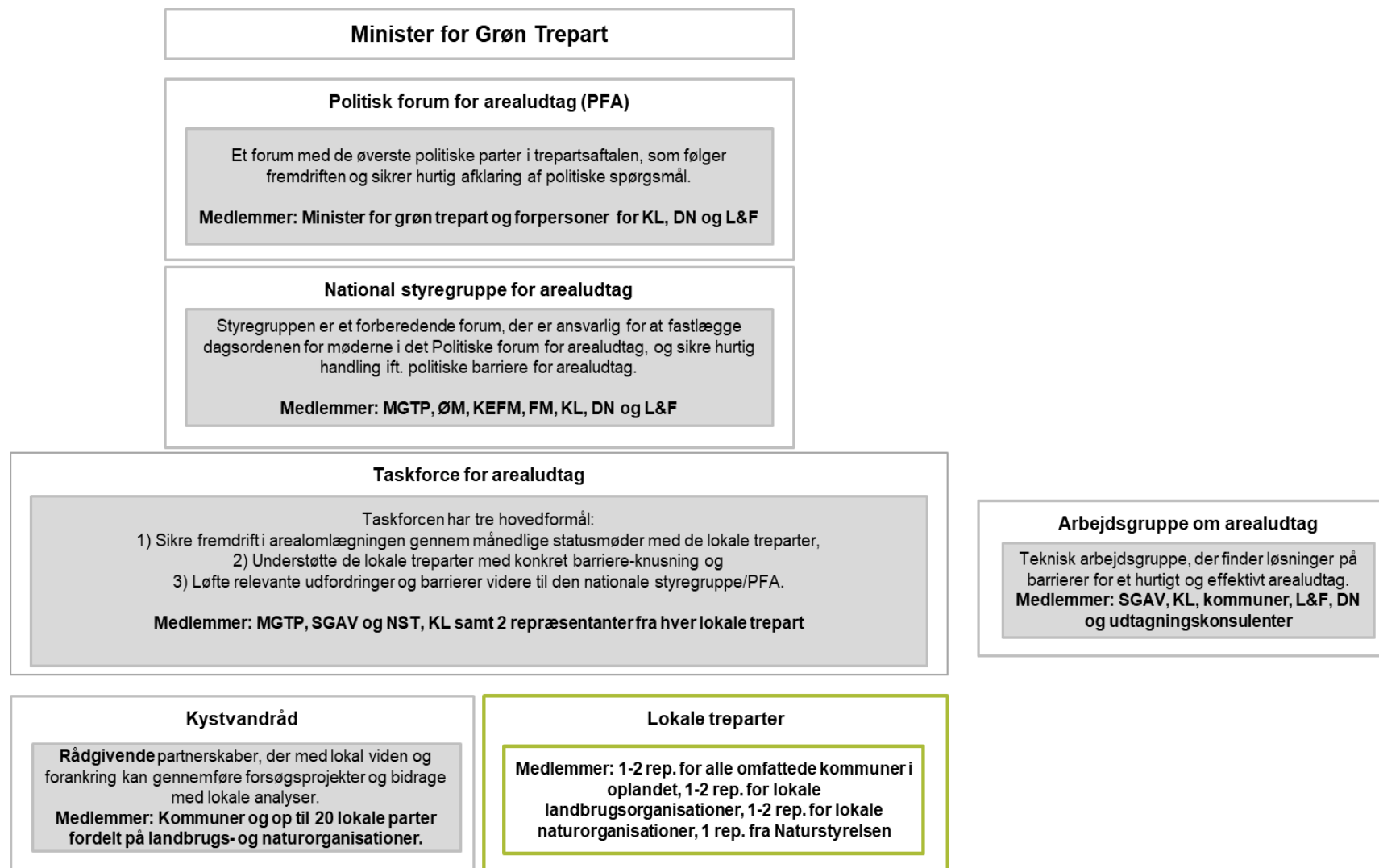
Den enkelte lokale trepart kan vælge at organisere sig om arbejdet, som man finder det relevant.

Samarbejdet med et eventuelt kystvandråd kan indgå i den lokale organisation.



En samlet plan for et bedre vandmiljø

Organisering af den lokale forankring



Hovedelementerne i aftalen

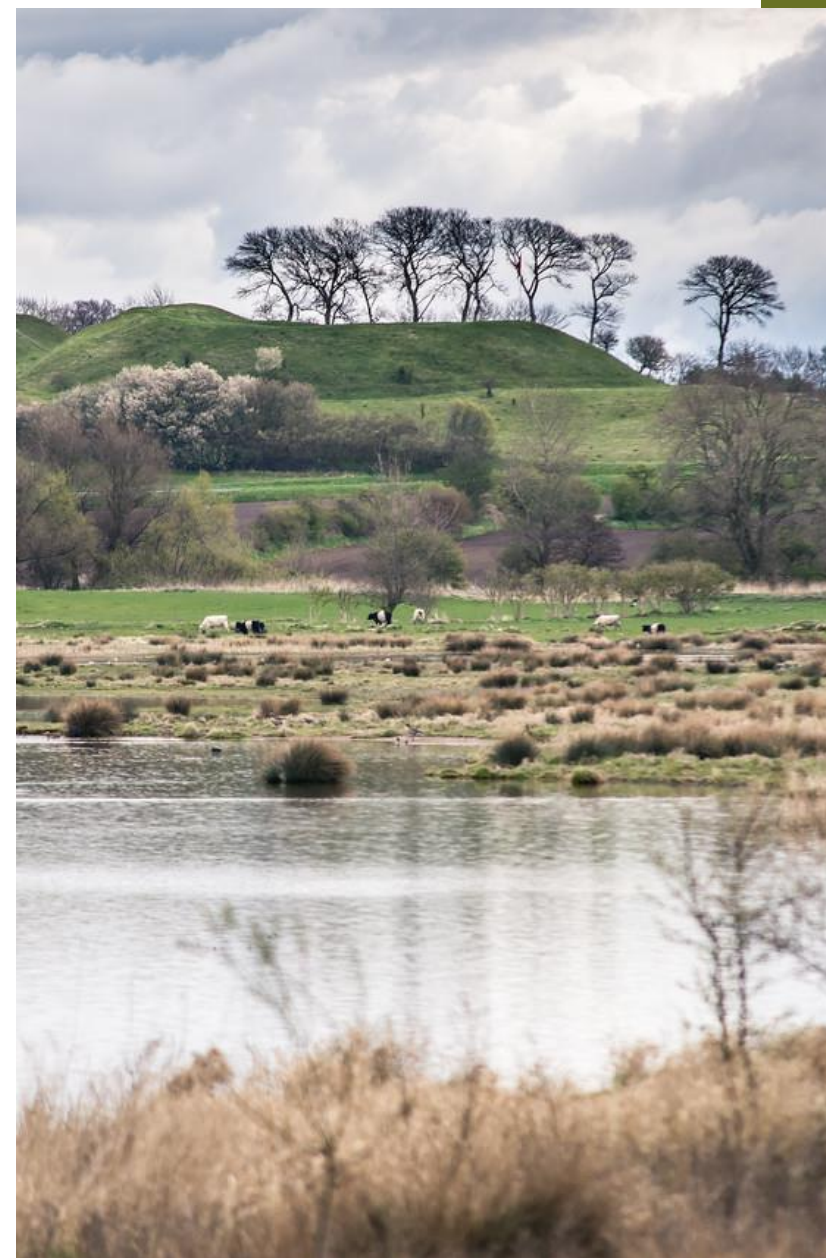
Skov, natur og biodiversitet

250.000 hektar ny skov i Danmark (40 pct. urørt skov)

Udtagning af 140.000 ha kulstofrige lavbundsjorder: Til gavn for klima, vandmiljø og biodiversitet

Meget mere natur i Danmark: seks nye naturnationalparker og en bynær naturnationalpark

Bedre drikkevandsbeskyttelse



Hovedelementerne i aftalen

En fremsynet og bæredygtig dansk fødevarereproduktion

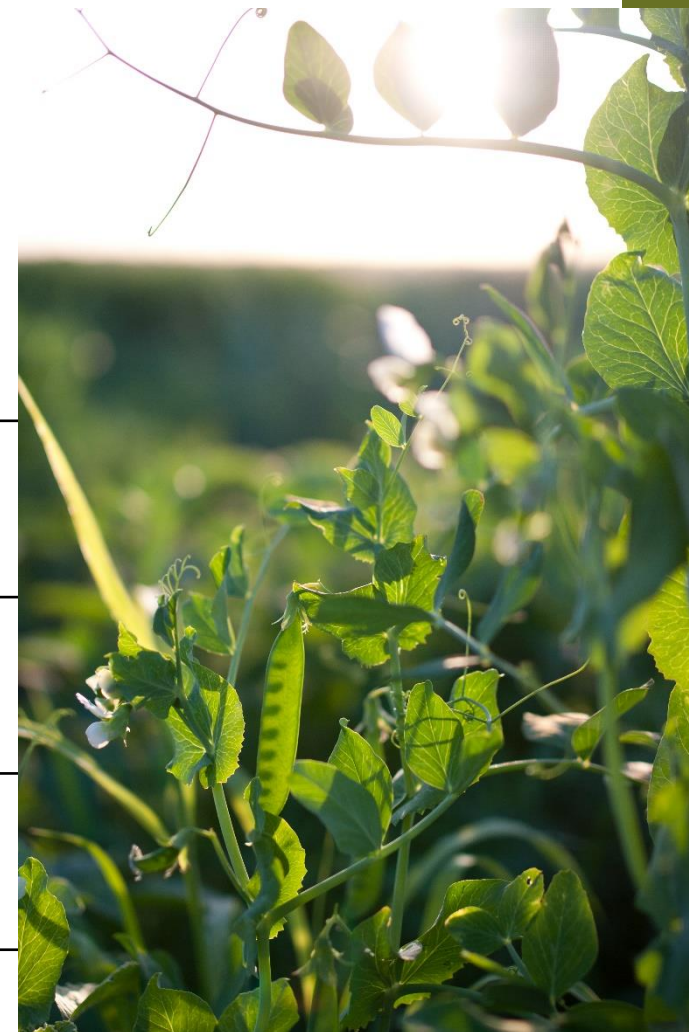
Ny vækstplan for landbruget, der understøtter, at Danmark også i fremtiden har et stærkt, konkurrencedygtigt og udviklingsorienteret landbrugs- og fødevarerhverv.

Et øget fokus på **biosolutions** og udvikling af klimateknologier

Pulje til lagring af biokul (**pyrolyse**) på 10 mia. kr. frem mod 2045

Fremme af **plantebaserede fødevarer** – herunder, at rammen til Fonden for Plantebaserede fødevarer hæves op til i alt 1 mia. kr. frem mod 2030

Fordobling af det **økologiske areal** i 2030 i henhold til Landbrugsaftalen fra 2021



Økonomien i aftalen

Udgifter til bl.a. Arealfond (43 mia. kr.), pyrolyse (10 mia. kr.) + øvrige
indsatser

Særligt finansieringsbidrag fra: Grøn Fond, CAP, Finansloven

Principaftale med Novo Nordisk Fonden

Et nyt Grønt Danmark

En vej til indfrielse af 70 pct. målsætningen og reduktionsmål for sektoren på 55-65 pct. i 2030 ift. 1990

Forudsætninger for god økologisk tilstand i alle kystvande (EU's vandrammedirektiv)

Meget mere natur med plads til dyre- og plantearter

Hensyn til en stærk sektor i fremtiden



Tak for jeres tid