



Fibromyalgi er en sygdom, som forårsager **kroniske smerter** spredt rundt i det meste af kroppen. Det skyldes **uhensigtsmæssige ændringer af smerteprocessering**. Ca. **100.000-200.000 (2-5%)** estimeres at lide af fibromyalgi i Danmark. [1]

Mange fibromyalgiramte oplever også en række følgesymptomer så som **mave-tarm lidelser, stofskifte- eller reumatologiske sygdomme og psykiske problemer som angst og depression**.

Dette komplekse symptombillede betyder, at fibromyalgi er en af de kroniske smertesygdomme med den største **funktionsnedsættelse** [2], og fibromyalgipatienter har en meget **lav livskvalitet** [3].

# FORSKNING VISER STORE SAMFUNDSØKONOMISKE OMKOSTNINGER VED FIBROMYALGI

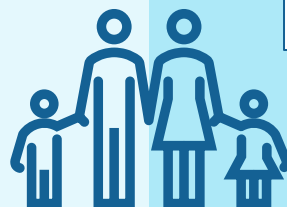
I februar blev et **nyt forskningsprojekt** foretaget af VIVE og Frederiksberg Hospital offentliggjort. Forskningsprojektet undersøger data fra knap **10.000 fibromyalgiramte** og **6000 pårørende** for at klarlægge samfundsøkonomiske konsekvenser ved fibromyalgi.

Forskningsprojektet viser, at den nuværende behandling af fibromyalgipatienter har høje sundhedsudgifter for samfundet, da en fibromyalgiramt koster samfundet i gennemsnit **ca. 200.000 kr.** mere om året i forhold til en person uden fibromyalgi. Hertil er der også sociale udgifter og tabt indtjening for patienter og pårørende.

- **Øgede udgifter til sundhedsvæsenet og patienter, der trækker på alle dele af sundhedsvæsenet**
- **Øgede udgifter til det sociale system i form af bl.a. sociale ydelser og lange afklaringsforløb**
- **Tabt arbejdsfortjeneste**
- **Markant højere risiko for multisygdom**
- **Større udgifter for fibromyalgiramte og lav indkomst**

## Kilder:

[4] Amris et al.  
2024 Health inequities and societal costs for patients with fibromyalgia and their spouses: a Danish cohort study



# GEOGRAFISK ULIGHED

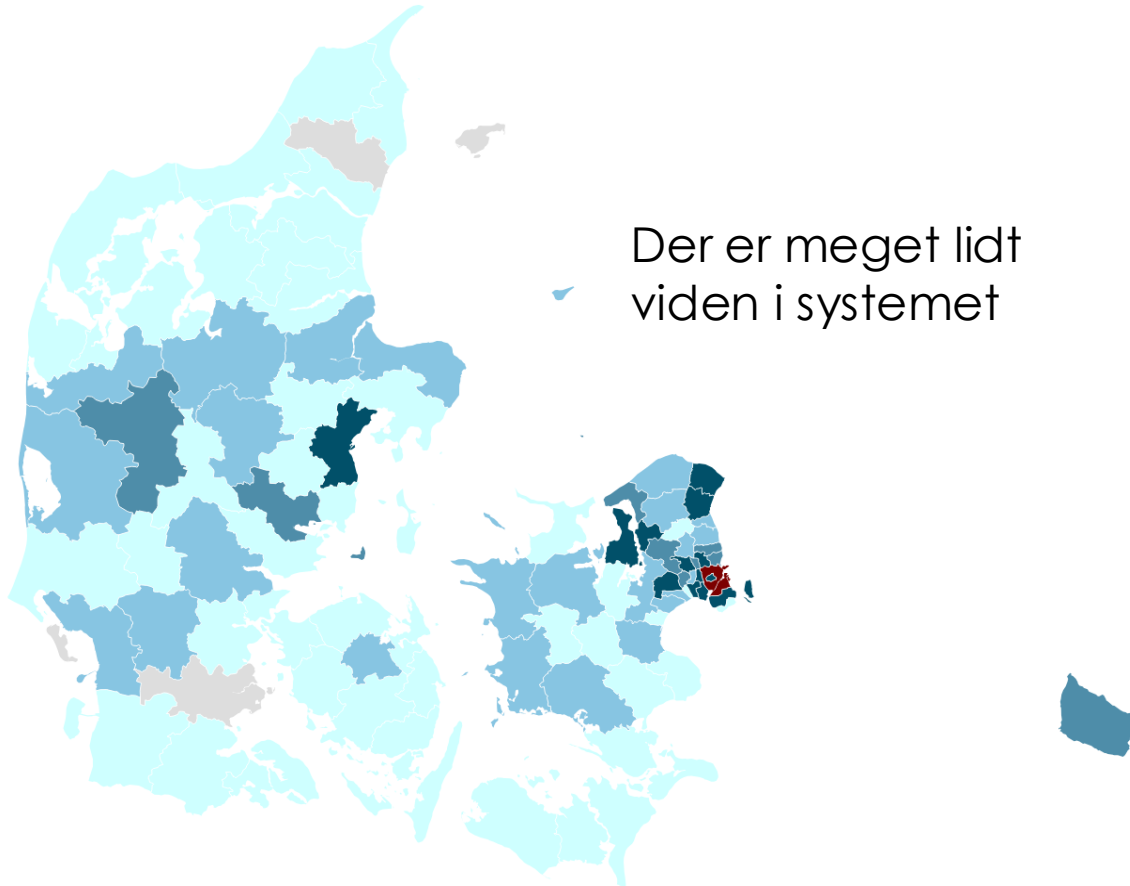
I UDREDNING OG BEHANDLING

## Fibromyalgidiagnoser i 2022

Diagnoser fordelt på kommuner

Antal patienter

Meget lille andel Lille andel Middel andel Stor andel Meget stor andel



Der er meget lidt viden i systemet

Kort: Lea Tøttrup Norheim, Fibromyalgi- og smerteforeningen • Kilde: Landspatientregisteret • Lavet med Datawrapper

# EKSEMPEL PÅ EN FIBROMYALGIRAMT



Karakteristisk af den gennemsnitlige fibromyalgiramte på diagnostetidspunktet [4]

Kvinde  
(95 %)\*

40-60  
år

Gift eller  
samboende



Udenfor  
arbejdsmarkedet

Lavt  
uddannelsesniveau

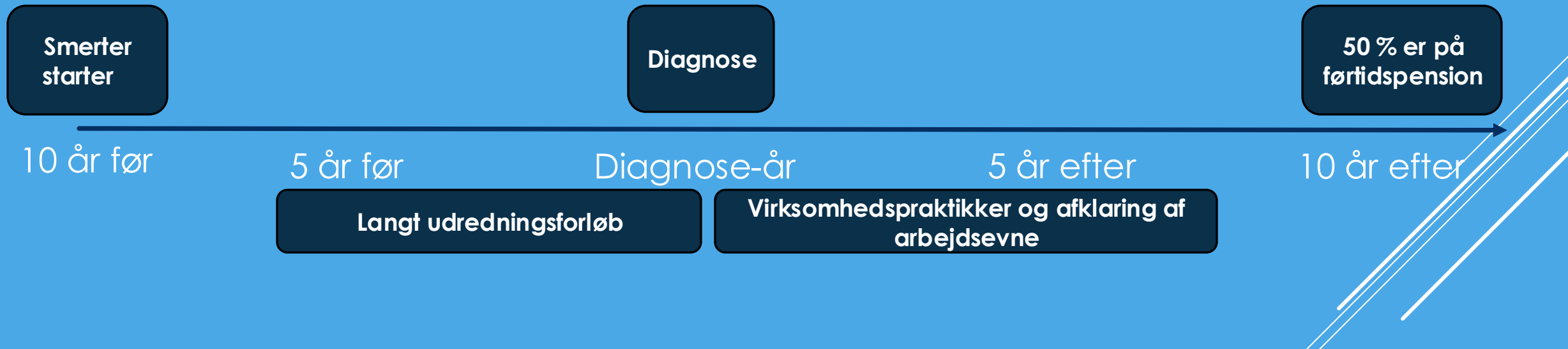
\*Mænd er  
underdiagnosticeret [5]

Kilder:

[4] Amris et al. 2024 Health inequities and societal costs for patients with fibromyalgia and their spouses: a Danish cohort study

[5] Bruun et al. 2022 Performance of the 2016 diagnostic criteria for fibromyalgia in a tertiary care pain rehabilitation setting: a diagnostic accuracy study

# DEN TYPISKE VEJ GENNEM SUNDHEDS- OG DET SOCIALE SYSTEM



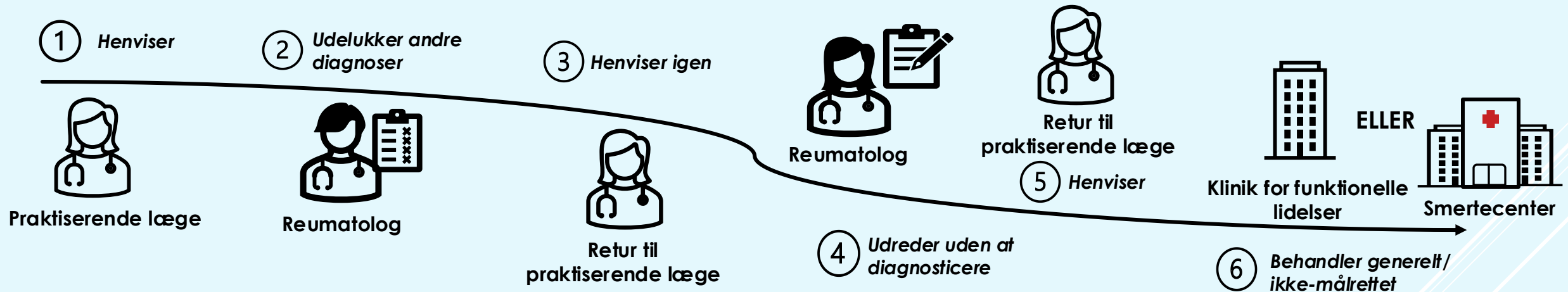
**Kilder:**

[4] Amris et al.

2024 Health inequities and societal costs for people with fibromyalgia and their spouses: a Danish cohort study

# DEN TYPISKE VEJ GENNEM SUNDHEDSSYSTEMET

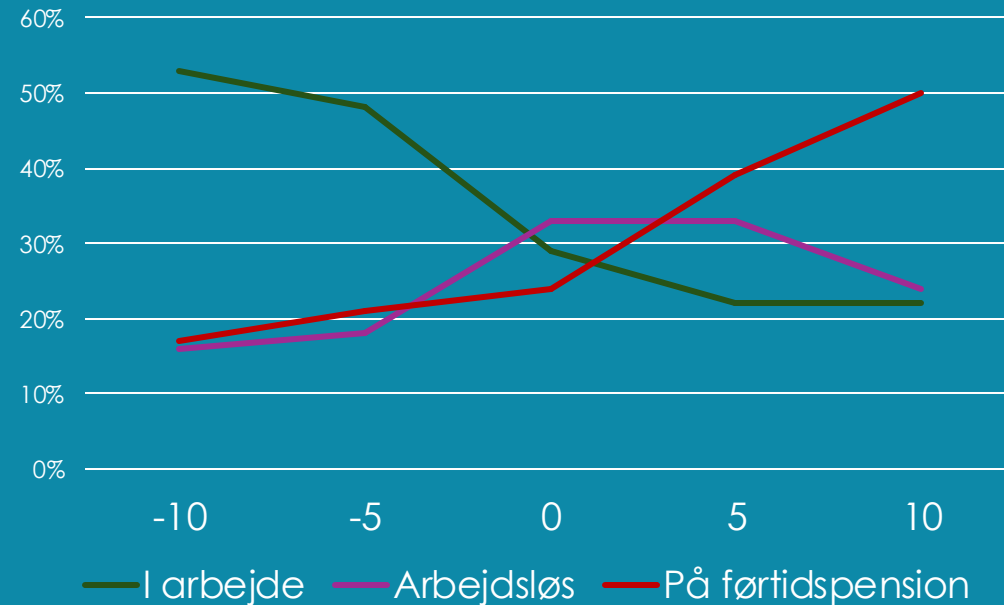
## Eksempel på et *komplekst* forløb (Det hyppigste forløb)



Vejen indeholder også ofte adskillige bi- eller fejldiagnoser.

# DEN TYPISKE VEJ GENNEM DET SOCIALE SYSTEM

## Arbejdsmarkedstilknytning 10 år før og efter diagnose



## Oplevelser med det sociale system

"Jobcenteret anerkendte ikke min lægeerklæring"

**J.**

"Kommunen så mig ikke som et menneske"

**S.**

"... man er jo en kapacitet til at arbejde, og den mulighed skal flere virksomheder kende til"

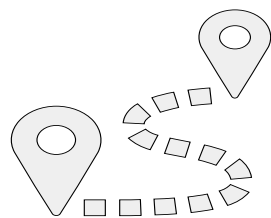
**K, om flexjob**

### Kilder:

[4] Amris et al.

2024 Health inequities and societal costs for people with fibromyalgia and their spouses: a Danish cohort study

# Det gode sundhedsforløb

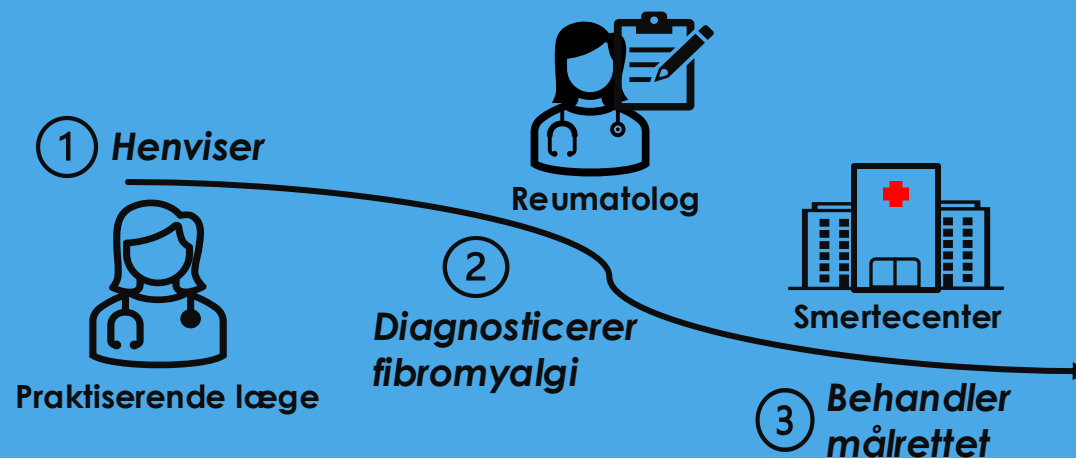


En kroniker pakke for kroniske smertepatienter, som inkluderer fibromyalgi kan sikre

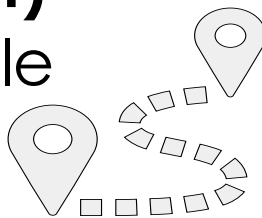
- ... at udredningstiden bringes ned fra de i dag i gennemsnit 7-10 år til under et år
- ... at udredningen varetages af en speciallæge med viden om fibromyalgi. Simple tilfælde udredes hos egen læge
- ... ingen geografiske forskelle i udrednings- og behandlingstilbud



## Eksempel på et simpelt (ideelt) forløb



# Eksempel på et simpelt (ideelt) fastholdelsesforløb i det sociale system

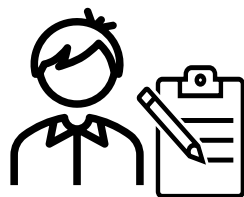


Starter udredning og kommunikerer med fastholdelseskonsulent

1



Praktiserende læge\*



Fastholdelseskonsulent

2

Laver jobafklaring baseret på vurdering af funktionsevne

3

Arbejder under tilpassede rammer



Fibromyalgiramte



\*Udredning kan starte på arbejdspladsen

## Flexjob giver fibromyalgiramte mulighed for at blive på arbejdsmarkedet



- Flexjob er ofte en mulighed for, at fibromyalgiramte kan **blive længere på arbejdsmarkedet**
- **Flexjob er en fordel** for både personer med fibromyalgi og arbejdsgivere
- Tidlig intervention, såsom arbejdspladsindretning og mulighed for pause, og forebyggende indsatser er med til at **fastholde tilknytning til arbejdsmarkedet**
- Der findes **kompensationsordninger** for arbejdspladsen for højere sygefravær (§56)
- **Fibromyalgiramte beskriver tilknytningen til arbejdsmarkedet som livskvalitetsstærkende** [6]

Kilder:

[6] Intern medlemsundersøgelse FSF 2019



# FORSLAG TIL FORBEDRINGER

1 En kronikerpakke for kroniske smertepatienter der indeholder en **målrettet behandlingspakke** for fibromyalgiramte

2 **Ensartede nationale retningslinjer** for tværgående udredning og behandling af fibromyalgi, med **undervisning i smertefysiologi** som centralt element, for at **rette op på geografisk ulighed i sundhedsvæsenet**

3 Tidlig intervention for at fibromyalgipatienter kan **blive på arbejdsmarkedet**, fx lette processen for at få fastholdelsesfleksjob

4 **Et rådgivnings-/videnscenter**, der skal rådgive og formidle viden om udredning og behandling af fibromyalgi til læger, sygeplejersker og speciallæger

5 Der skal afsættes midler til **mere forskning** i f.eks. sygdomsmekanismer bag fibromyalgi der bl.a. skal forbedre behandlingen

## Fibromyalgi- og smerteforeningen



- Tværfaglig rådgivning fra sygeplejersker og socialrådgiver
- Webinarer, kurser, workshops og aktivitetstilbud for medlemmer
- Vidensdeling på SoMe og i medlemsblad
- Koordinering af mere end 30 netværksgrupper i hele landet
- Interessevaretagelse gennem Danske patienter og Danske handicaporganisationer



Læs mere her!