

Skal ens psykiatriske diagnose gælde hele livet?

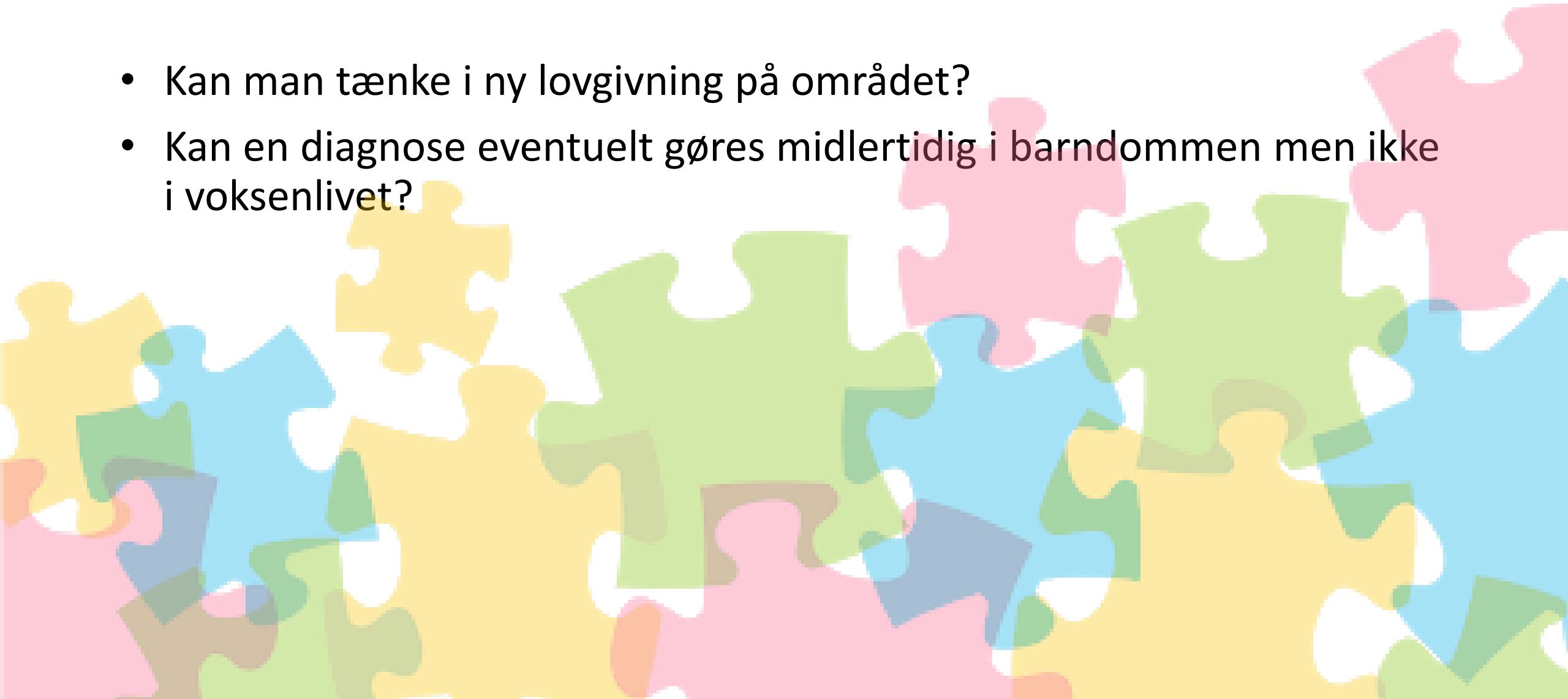
Fortræde Sundhedsudvalget 22/10-2024



**Hvorfor kan en
genudredning fra en
psykiater ikke være den
nye retningslinje for ens
liv i forhold til tidligere
psykiatriske lidelser?**



- Kan man tænke i ny lovgivning på området?
- Kan en diagnose eventuelt gøres midlertidig i barndommen men ikke i voksenlivet?

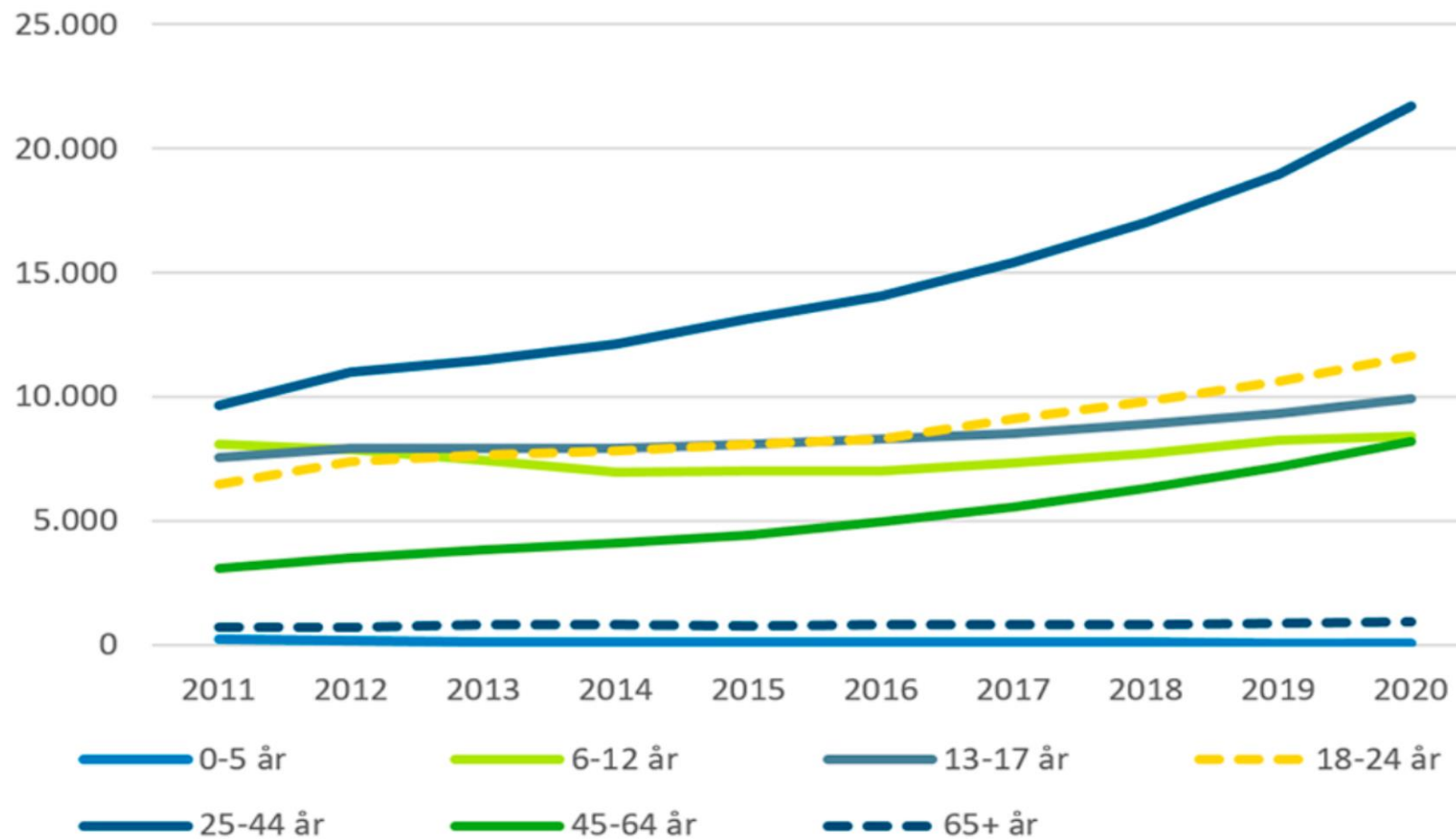


Er ADHD blevet en folkesygdom?

Hvad tænker i?



Min påstand er JA



https://sundhedsdatastyrelsen.dk/-/media/sds/billeder/artikel_900x525/adhd_medicin.jpg?la=da

Kan man blive hvad man vil
med ADHD?



18 år og ville forsøge at blive læge, men blev kasseret grundet medicin da den drøm krævede

Politiskolen skulle igennem ekstra samtaler så søgte ikke ind da jeg ikke ville gøres forkert

Erhvervskort en kamp mod Færdselsstyrelsen selvom jeg ikke længere var medicineret og min ADHD var anført "tidligere"





Spørgsmål?