

# Kalundborg Forsyning – i hjertet af Symbiose samarbejdet

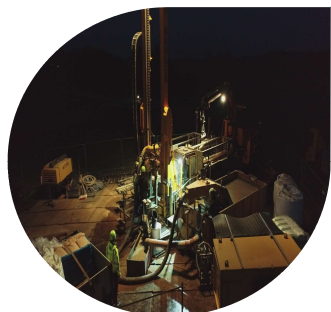
# Virksomhedsstruktur



## Kalundborg Forsyning i tal

Ansatte  
Omsætning 2023  
Fjernvarme  
Vand

140 (64 i 2014)  
373 mio. DKK (304 i 2022)  
~5000 målere  
~6500 målere



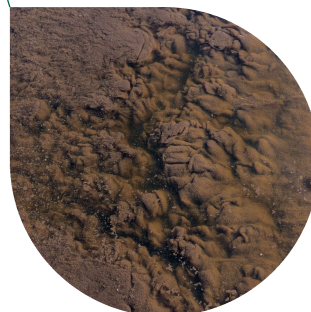
Kalundborg  
Vandforsyning A/S  
40 mio. DKK (11%)



Kalundborg  
Varmeforsyning A/S  
185 mio. DKK (50%)



Kalundborg  
Renseanlæg A/S  
49 mio. DKK (13%)



Kalundborg  
Spildevand A/S  
84 mio. DKK (23%)

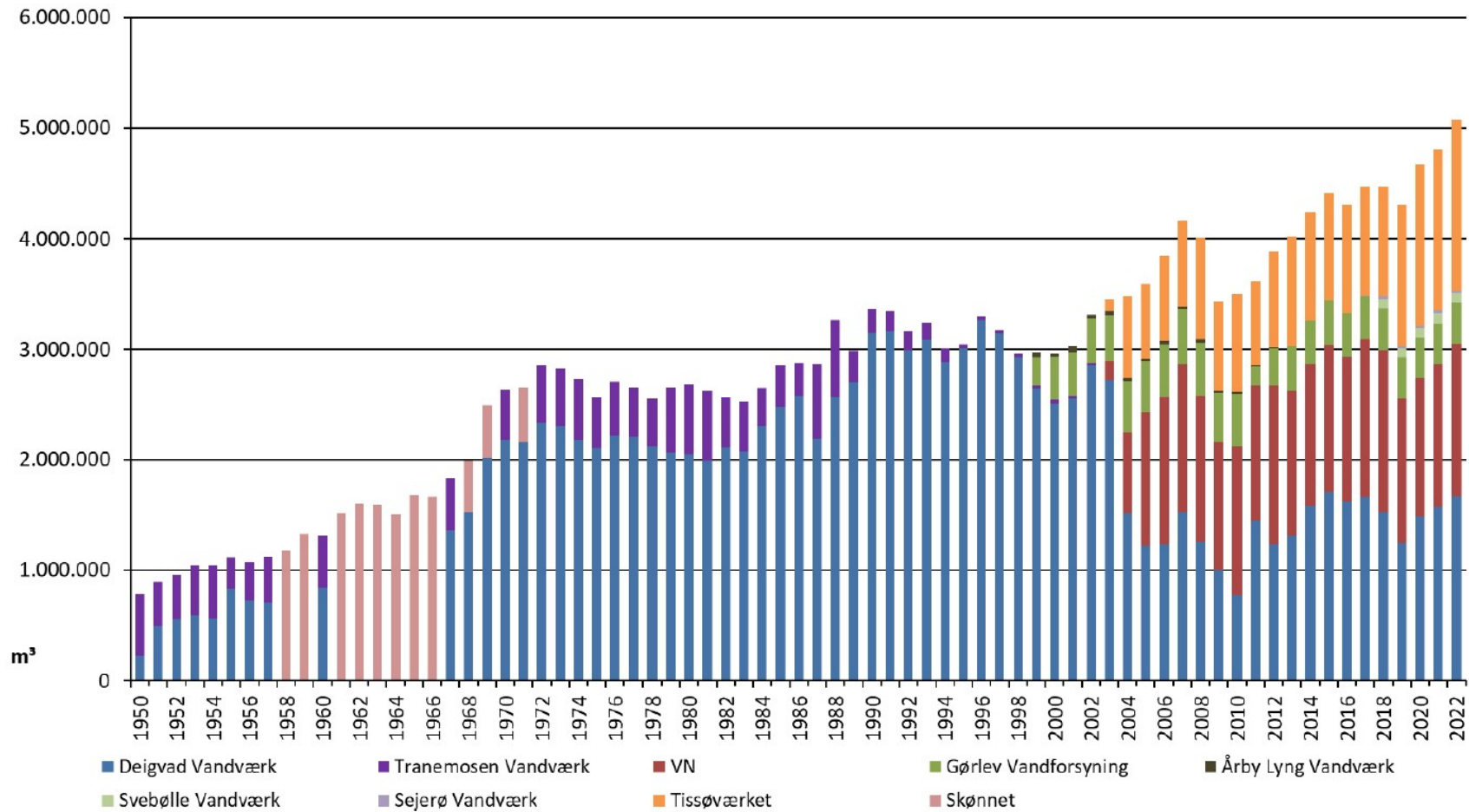


Kalundborg  
Fjernkøl A/S  
-



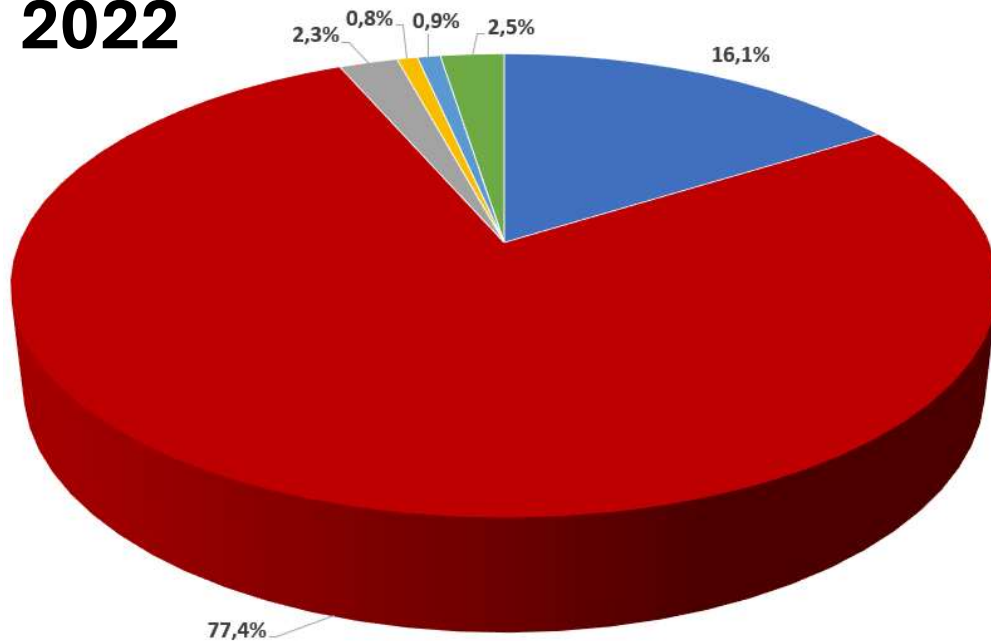
Kalundborg  
Overfladevand A/S  
14 mio. DKK (4%)

# Produktion af drikkevand 1950 - 2022

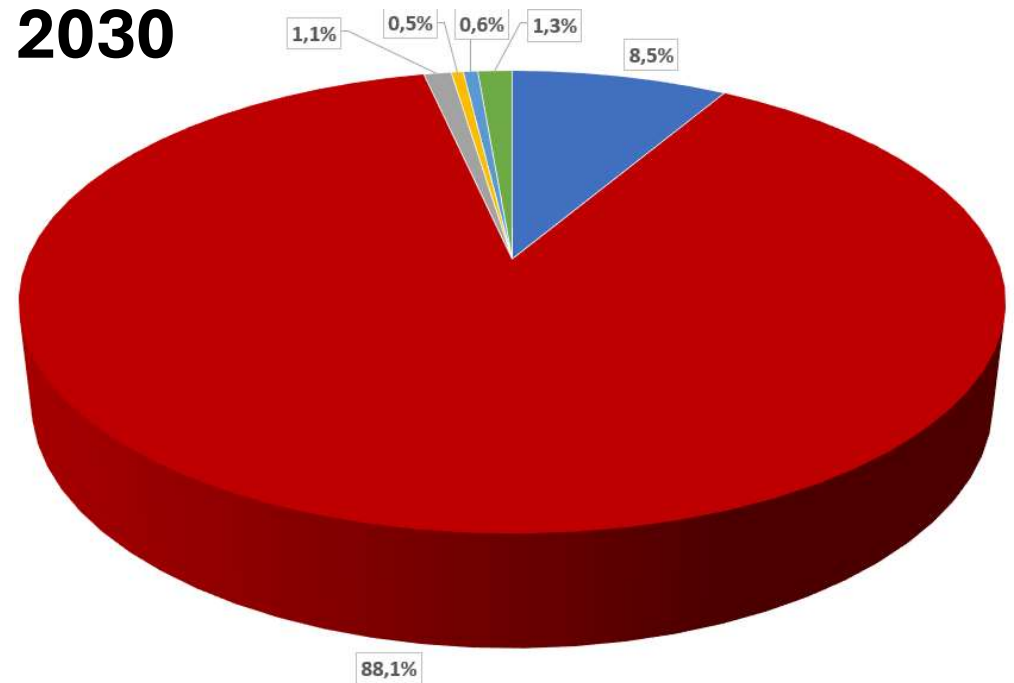


# Fordeling af drikkevand

2022



2030



- Industri
- Offentlig forsyning
- Transport og handel
- Skoler og institutioner
- Sommerhusområder
- KCR og ledningstab

# Projekt Fjernkøling



# Fjernkøling



## Fakta - proces

Kølekapacitet	166 MW (~8000 husstandes varmeforbrug)
Projekt omkostninger	~1 Mia DKK
Produktionsstart	Marts 2026
Kølevandstemperatur	Afgang 6-21 C° (retur 15-30 C° )
Kølevands flow	16.000 m <sup>3</sup> /time
Projekt deltagere	Kalundborg Køleforsyning A/S Novo Nordisk A/S COWI A/S



# Tak for politisk opbakning

## Eksempel på vigtig ændring

### §3 stk.2 Drikkevand:

- Alle former for vand, der enten ubehandlet eller efter behandling er beregnet til drikkebrug, madlavning, fødevaretilberedning eller andre husholdningsformål i både offentlige og private ejendomme, uanset vandets oprindelse, og uanset om det leveres gennem distributionsnet eller leveres fra tankvogn eller tankskib.
- Alle former for vand, der anvendes i fødevareriksheder til fremstilling, behandling, konservering eller markedsføring af produkter eller stoffer bestemt til konsum.
- Alle former for vand, der anvendes til fremstilling af lægemidler eller andre produkter, hvortil der stilles særlige sundhedsmæssige krav til vandet

## Drikkevand kan fremover produceres på

- Grundvand
- Overfladevand (undtagelsesvist)
- Afsaltet havvand (undtagelsesvist)

## Teknisk vand kan produceres på

- Overfladevand
- Spildevand

