

---

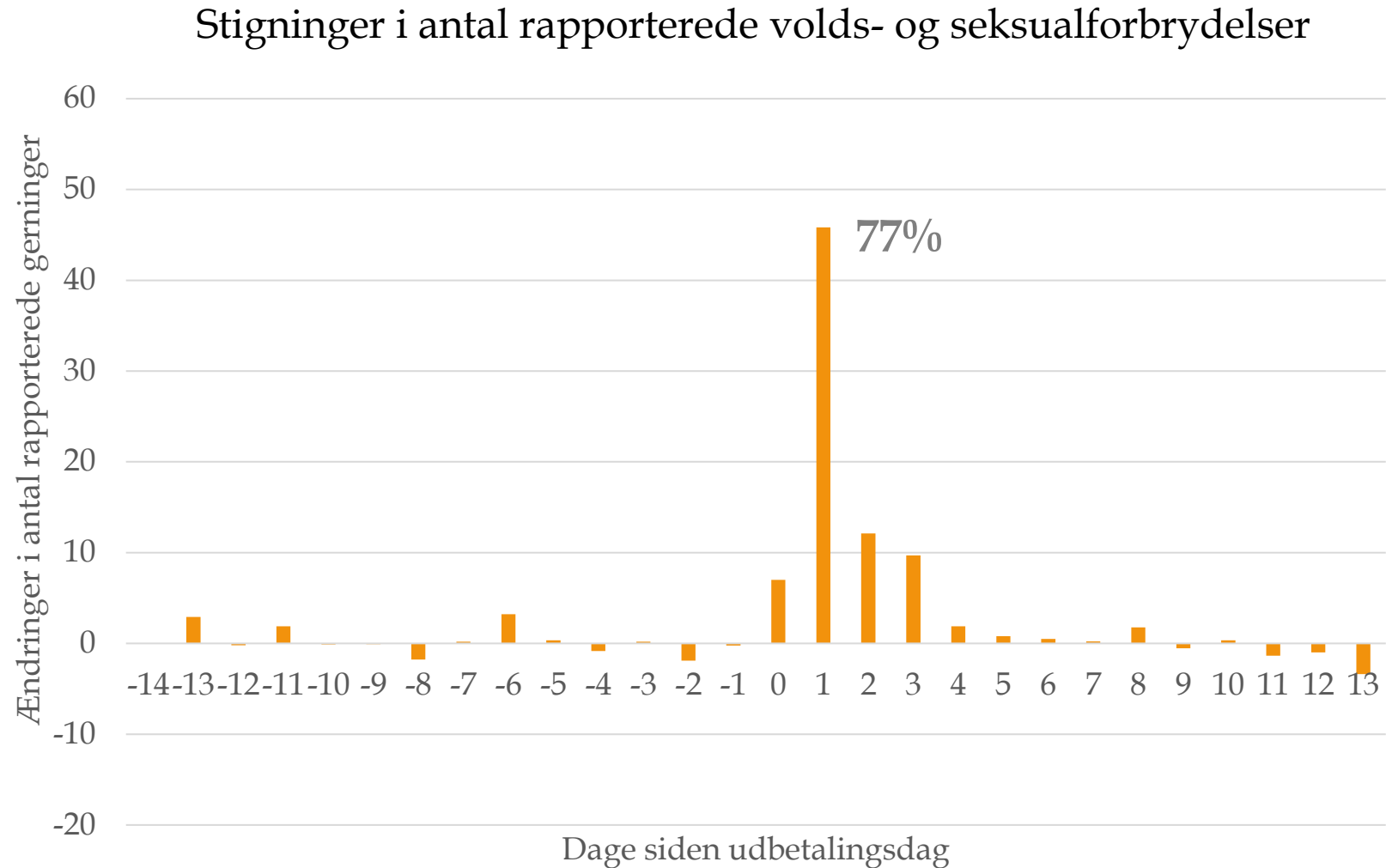
# Udbetalingsdage og personfarlig kriminalitet

Mikkel Mertz

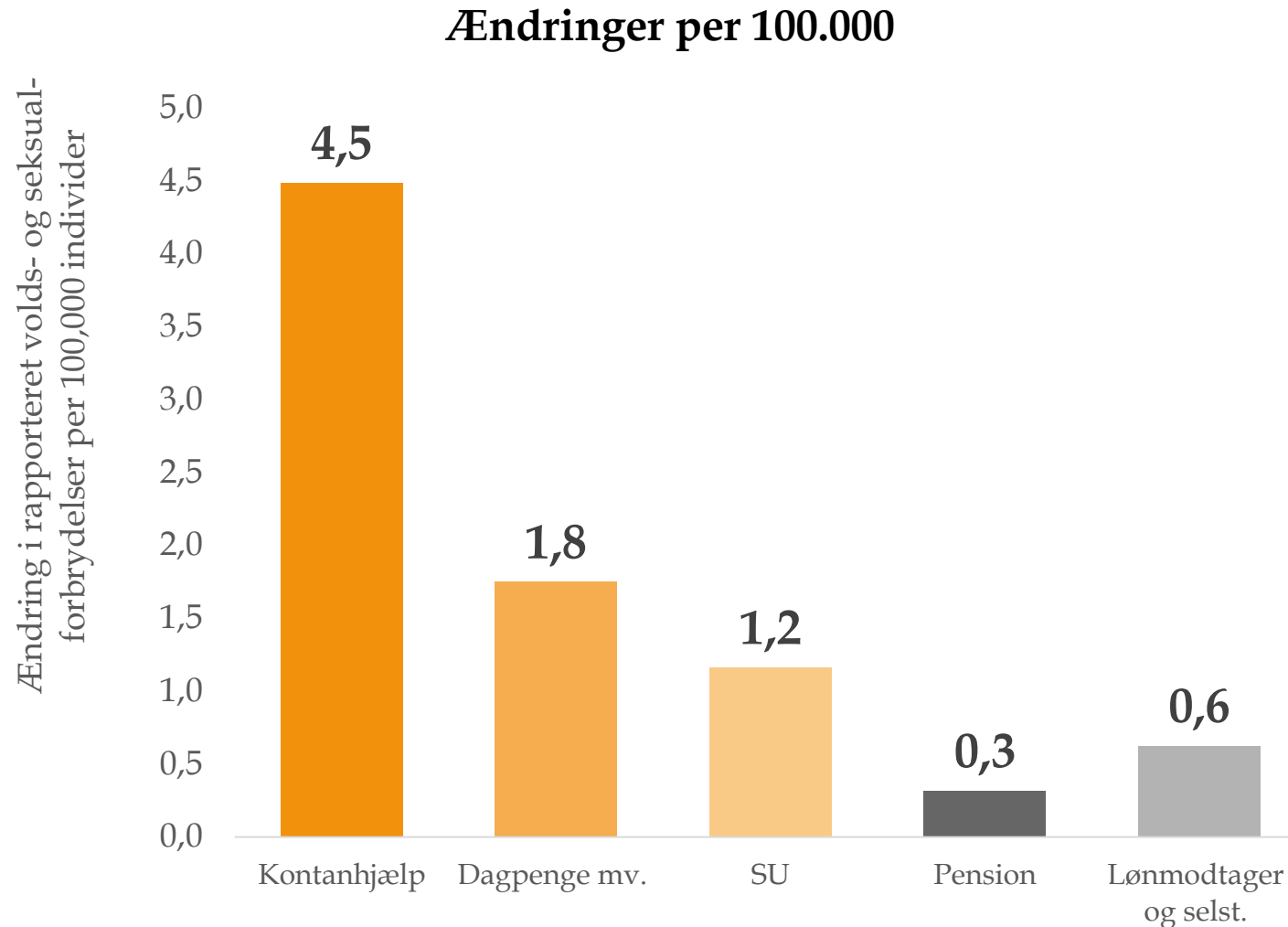
Forsker, PhD

ROCKWOOL Fonden

# Volds- og seksualforbrydelser omkring udbetalingsdage



# Hvem begår mere kriminalitet?



# Yderligere resultater

- Stigning i volds- og seksualforbrydelser tyder på i høj grad at være drevet af øget aktivitet i nattelivet.
- Vi ser også forøget brug af alkohol og euforiserende stoffer efter udbetalingsdage.
- Den høje koncentration af kriminalitet på udbetalingsdage leder til større pres på hospitalsvæsnet og politiet efter betalingsdage.
- Opklaringsraten for ejendoms kriminalitet falder med 6%

# Hvad kan man gøre?

- Mere variation i udbetalingsdage kan udjævne og måske endda sænke niveauet af personfarlig kriminalitet.
- Bør man genoverveje hvornår man udbetaler løn til offentligt ansatte og/eller offentlige ydelser?
  - Sverige udbetaler fx løn til offentlige ansatte forskudt.
  - Skal kontanthjælpen udbetales sidste hverdag i måneden?