



Folketingets Miljø- og Fødevareudvalg  
Christiansborg  
1240 København K

J.nr. 2024 - 270  
Den 30. januar 2024

Hermed sendes besvarelse af spørgsmål nr. 347 (Alm. del), som Folketingets Miljø- og Fødevareudvalg har stillet til Ministeren for Fødevarer, Landbrug og Fiskeri den 10. januar 2022. Spørgsmålet er stillet efter ønske fra ikkemedlem af udvalget Christian Friis Bach (RV).

### **Spørgsmål nr. 347 (Alm. del) fra Folketingets Miljø- og Fødevareudvalg**

"Vil ministeren med henvisning til svar på FIU alm. del - spørgsmål 228 (folketingsåret 2022-23, 2. samling) fremsende en opdateret version af svaret, hvor tidsserierne opdateres til og med 2022 for alle tabeller i svaret? Hvis muligt baseret på Danmarks Statistiks 117-gruppering af brancher. Såfremt det ikke er muligt bedes ministeren fremsende tilsvarende for tidsserier opgjort efter 10a3-gruppering for perioden 1966-2022 for landbrug, skovbrug og fiskeri."

### **Svar**

Ministeriet for Fødevarer, Landbrug og Fiskeri har i besvarelsen af spørgsmål 228 (FIU alm. del) anvendt senest opdaterede data fra nationalregnskabet fra Danmarks Statistik. Danmarks Statistik vil i juni 2024 opdatere med data for 2020. I nedenstående opgøres tidsserierne derfor på 10-gruppering for perioden 1966-2022, hvor det er muligt. Idet der angives data for en længere årrække angives tidsserierne i både løbende priser og i faste priser, dvs. hvor der er taget højde for inflation.

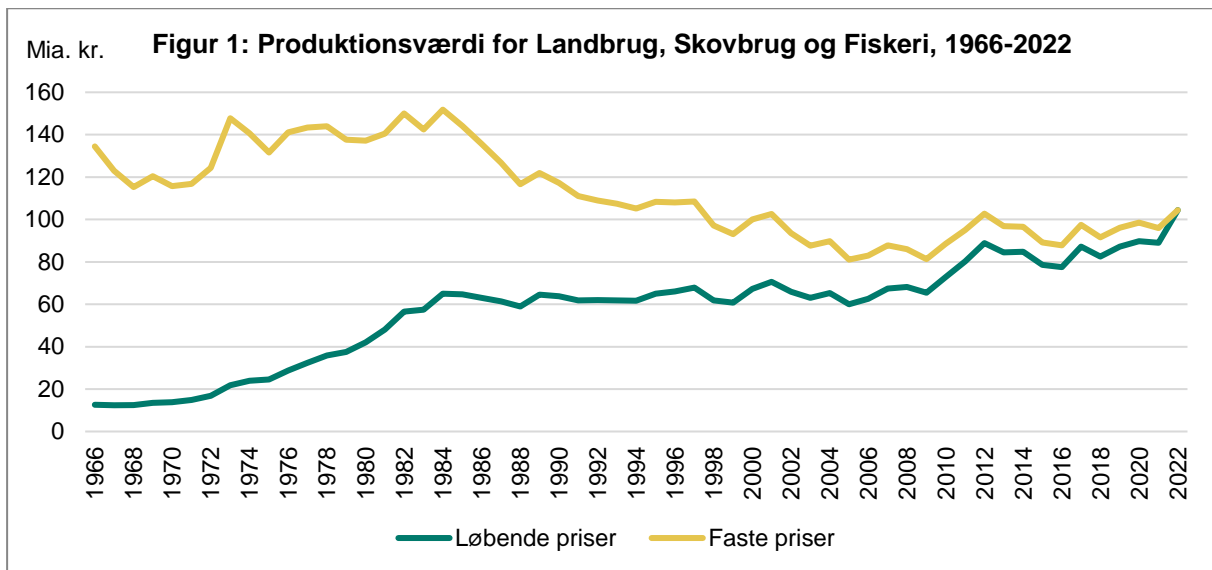
I nedenstående besvarelse er der kun medtaget de underspørgsmål fra besvarelsen af spørgsmål 228 (FIU alm. del), hvor der fremgår et egentligt svar. Underspørgsmålets nr. fremgår i parentes mhp. at lette sammenstilling på tværs af besvarelserne.

#### *Samlet bidrag til statskassen i form af skatter og afgifter (1)*

I besvarelsen af FIU alm. del spørgsmål 228 henvises der til et særudtræk fra Danmarks Statistik. Ministeriet for Fødevarer, Landbrug og Fiskeri er ikke i besiddelse af nyere data eller data, der går tilbage til 1966.

#### *Produktionsværdi (2)*

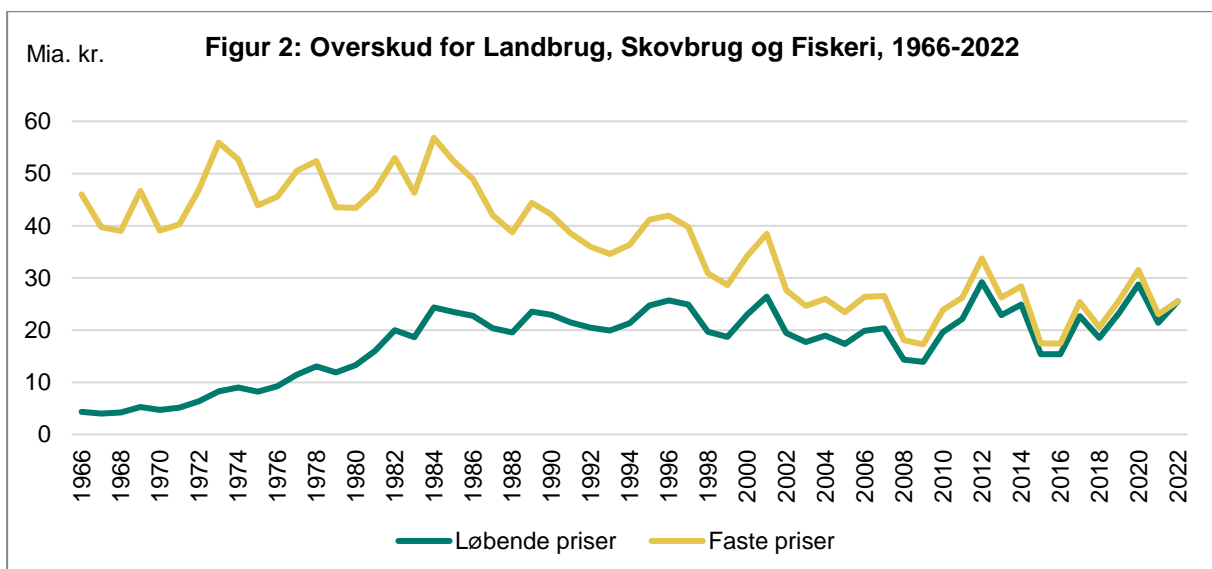
Produktionsværdien fremgår af figur 1.



Kilde: Ministeriet for Fødevarer, Landbrug og Fiskeri på baggrund af Danmarks Statistik, NABP10 og PRIS8.

### Samlet overskud (3)

Som mål for overskud er anvendt kategorien ”Bruttooverskud af produktion og blandet indkomst”. Denne post udtrykker overskuddet efter forbrug i produktionen, skatter og afgifter samt aflønning af ansatte og selvstændigt arbejde i virksomheden. I overskuddet indgår værdien af tilskud, herunder landbrugsstøtte. Opgørelsen af overskud fra nationalregnskabet kan ikke direkte sammenlignes med virksomhedernes (drifts)overskud, da virksomhedernes (drifts)overskud er fratrukket en række omkostninger som f.eks. finansieringsomkostninger og aflønning af ejerne.

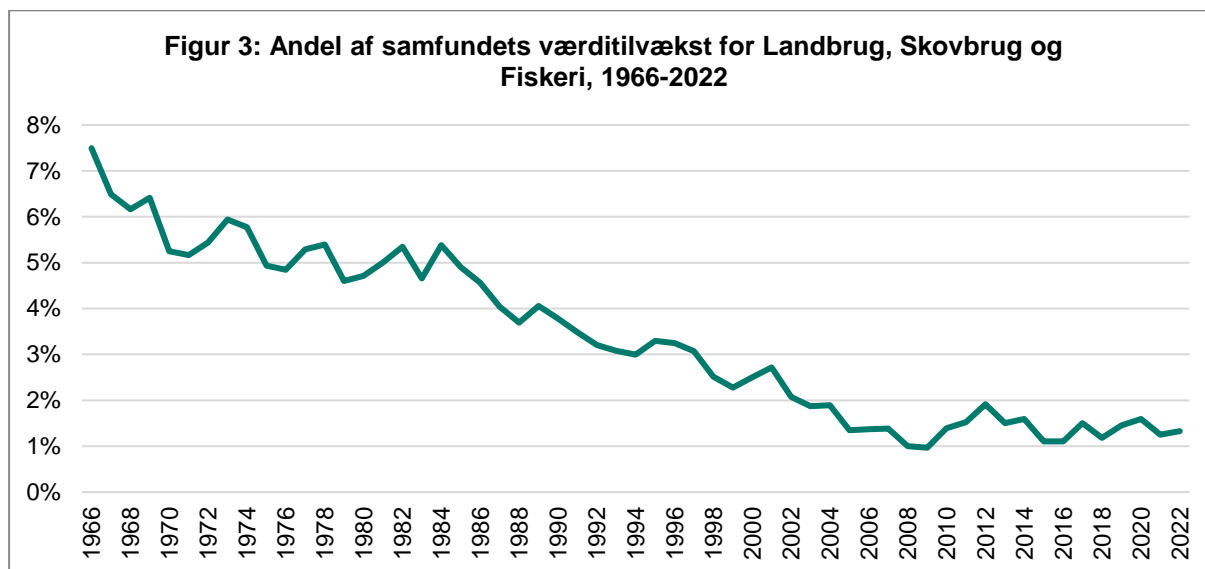


Anm.: Som mål for overskud er anvendt ”B.2g+B.3g Bruttooverskud af produktion og blandet indkomst”.

Kilde: Ministeriet for Fødevarer, Landbrug og Fiskeri på baggrund af Danmarks Statistik, NABP10 og PRIS8.

### Andel af samfundets værditilvækst (6)

Som mål for værditilvækst anvendes bruttoværditilvækst (BVT).



Kilde: Ministeriet for Fødevarer, Landbrug og Fiskeri på baggrund af Danmarks Statistik, NABP10.

### Andel af Danmarks samlede eksport (dvs. inkl. tjenesteydelser) (7)

For opgørelsen af eksporten er der taget udgangspunkt i nationalregnskabet og input-output tabeller. På den måde kan eksporten henvises til de brancher, hvor produktionen af varer og tjenester har fundet sted. Der er taget udgangspunkt i danskproduceret eksport, og værdien af reeksport indgår derfor ikke. Med reeksport menes varer, der er importeret, og herefter eksporteret. Der kan eksempelvis være tale om varer, der indgår i forarbejdningsleddet som input i fødevarerindustrien, eller varer, der indgår i engrosleddet. Opgørelsen er således ikke direkte sammenlignelig med eksportopgørelser, der er opgjort på varekodeniveau.

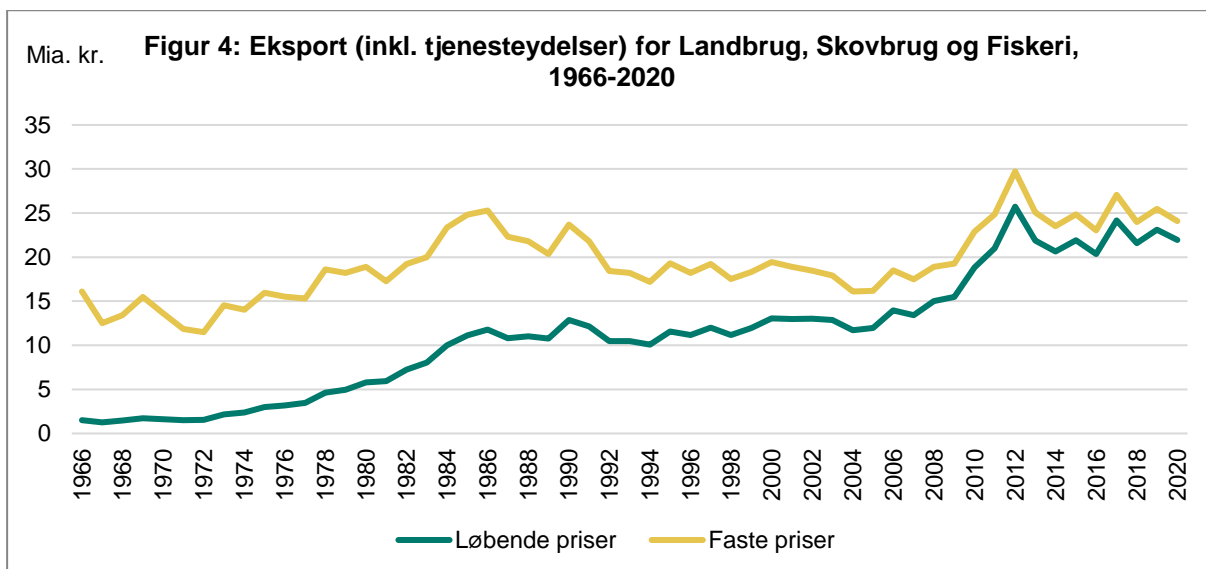
I besvarelsen af spørgsmål 228 (FIU alm. del) fremgik en tabel vedrørende den samlede eksport fra Fødevarekomplekset. Tabellen for Landbrug, gartneri og fiskeri er gengivet i nedenstående med opdatering af data fra år 2020. Derudover fremgår eksportværdien fra 1966-2022 i figur 4.

**Tabel 1: Eksport (inkl. tjenesteydelser) i mia. kr., 2012-2020**

	2012	2013	2014	2015	2016	2017	2018	2019	2020*
Landbrug og gartneri	23	19	17	18	16	20	17	19	18
Fiskeri	3	3	3	3	4	4	4	4	4
<b>Primære erhverv, i alt</b>	<b>26</b>	<b>22</b>	<b>20</b>	<b>22</b>	<b>20</b>	<b>24</b>	<b>21</b>	<b>23</b>	<b>22</b>

\* Data for 2020 er foreløbig.

Kilde: Danmarks Statistik, NIO1F.



\* Data for 2020 er foreløbig.

Kilde: Ministeriet for Fødevarer, Landbrug og Fiskeri på baggrund af Danmarks Statistik, NIO1F og PRIS8.

Jacob Jensen

/

Mark Olsen