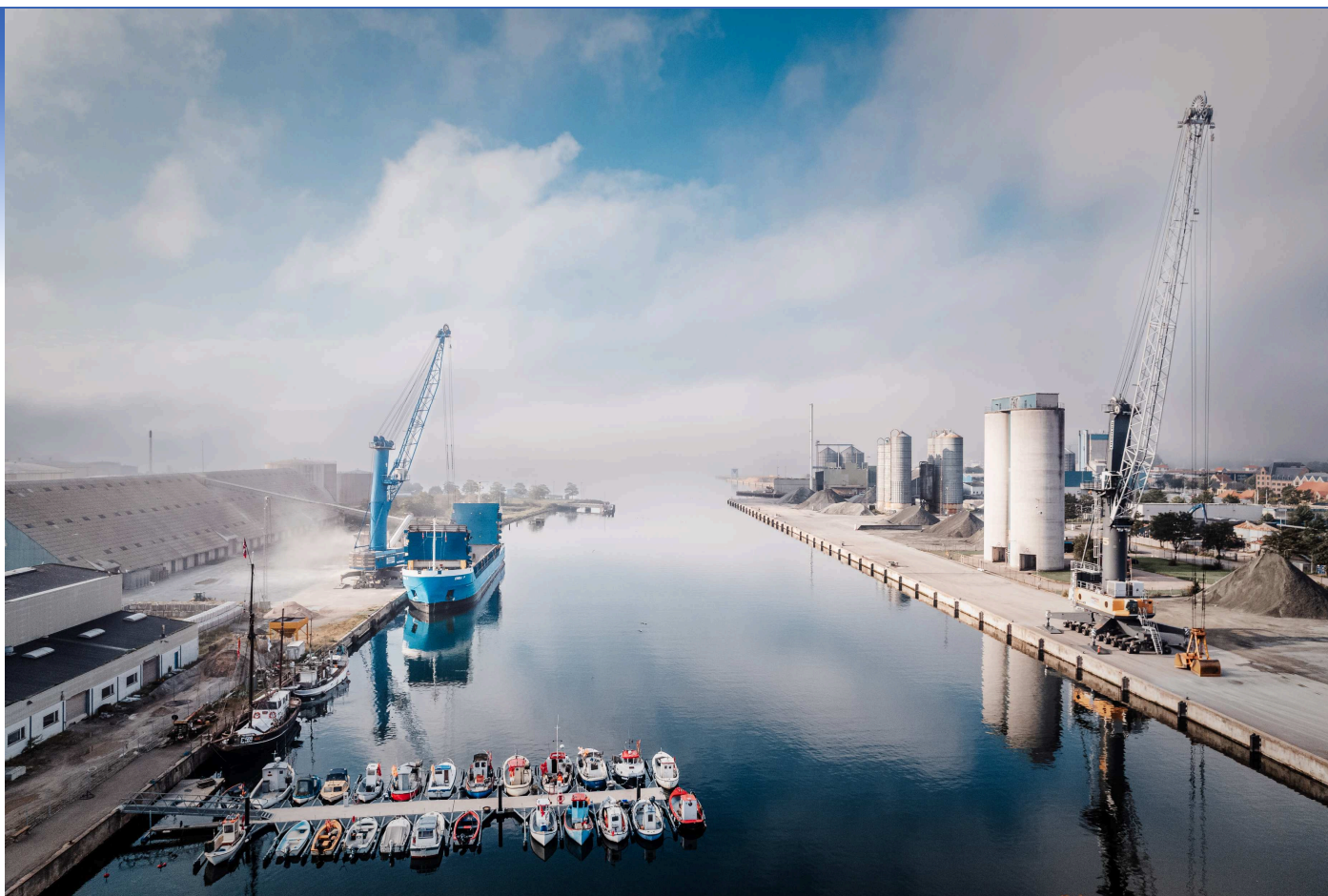


# AABENRAA HAVN – SØNDERJYLLANDS ENESTE ERHVERVSHAVN



21. juni 2024

# Introduktion til Sønderjyllands eneste erhvervshavn



## Historie

# AABENRAA HAVN - EN BETYDENDE HAVN SIDEN 1257

Aabenraa Havn er nævnt første gang i historiebøgerne i 1257. Sidan da har Aabenraa Havn været Aabenraas port til verden og vækstdynamo for hele områdets udvikling.

Fra 1800-tallet og frem udviklede havnen sig til det, vi i dag kalder Aabenraa Havn og til hele Sønderjyllands førende søfartsby.

### Havnen har formet Sønderjylland

Fra Aabenraa Havn udgik ruter til bl.a. Kina, Ost-indien, Mexico og Afrika. Handlen blomstrede, og søfarten dominerede byens liv og udvikling. Det er der stadig i dag spor efter i Aabenraa og omegn.

Søfolk tog krydderier og gastronomiske inspiration med hjem til Sønderjylland, og det har i høj grad sat sit præg på hele den sønderjyske fødevarekultur.

Det er bl.a. derfor vi i Sønderjylland har tradition for at bruge langt flere forskellige krydderier end i andre danske områder.



## NEDSLAG I HISTORIEN

**1814**  
Krigen mod England afsluttes, hvilket skaber betydelig vækst i Aabenraas handelsflåde

**1889**  
Der føres jernbanespor til havnen, så tømmer og andre varer kan fragtes direkte til og fra Gammelhavn

**1899**  
Der er brug for mere kajplads, så Sydhavnen anlægges

**1925**  
Nyhavn indvies på Kilen

**1983**  
Sønderjyllandskajen bliver anlagt

**1996**  
Ro-Ro terminalen indvies

**2007**  
Aabenraa Havn fejrer 750 års jubilæum

**2015**  
Aftalen om Aabenraa Havns overtagelse af Ensted havn og det omkringliggende areal underskrives

Sydhavn - postkort fra

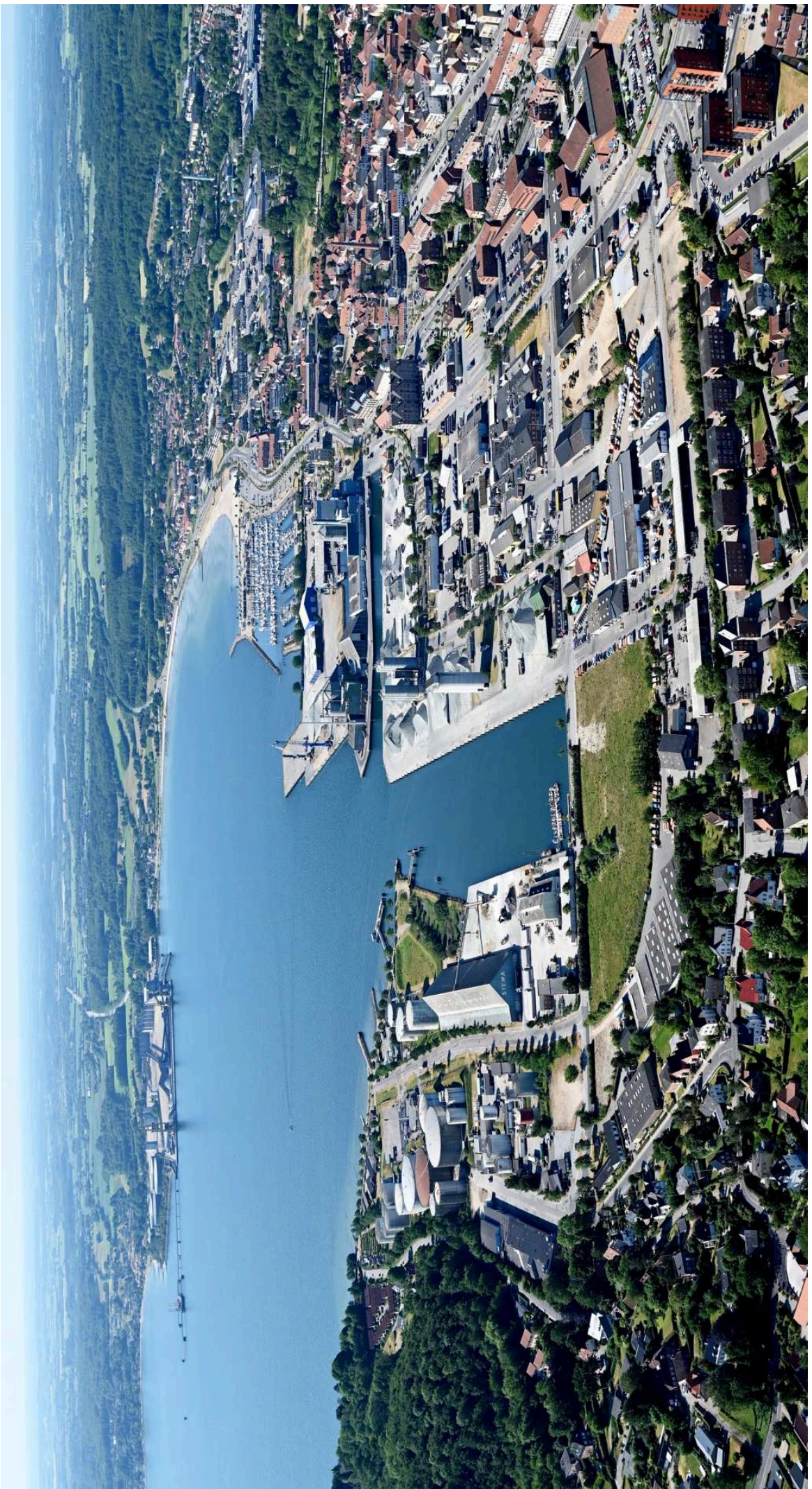
**1899**



**2021**

Havnen sælger arealet Nord for Kilen til kommunen, der ønsker at byudvikle området

Aabenraa Havn overtager Ensted og kan endelig påbegynde den strategiske udvikling af området med nye aktiviteter, hvor der er fokus på bæredygtighed, recycling og Green Energy



## AABENRAA HAVN

# 1.540<sup>m</sup><sub>kaj</sub>

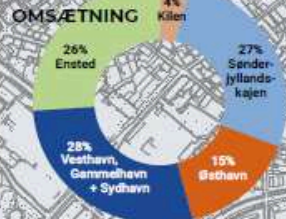
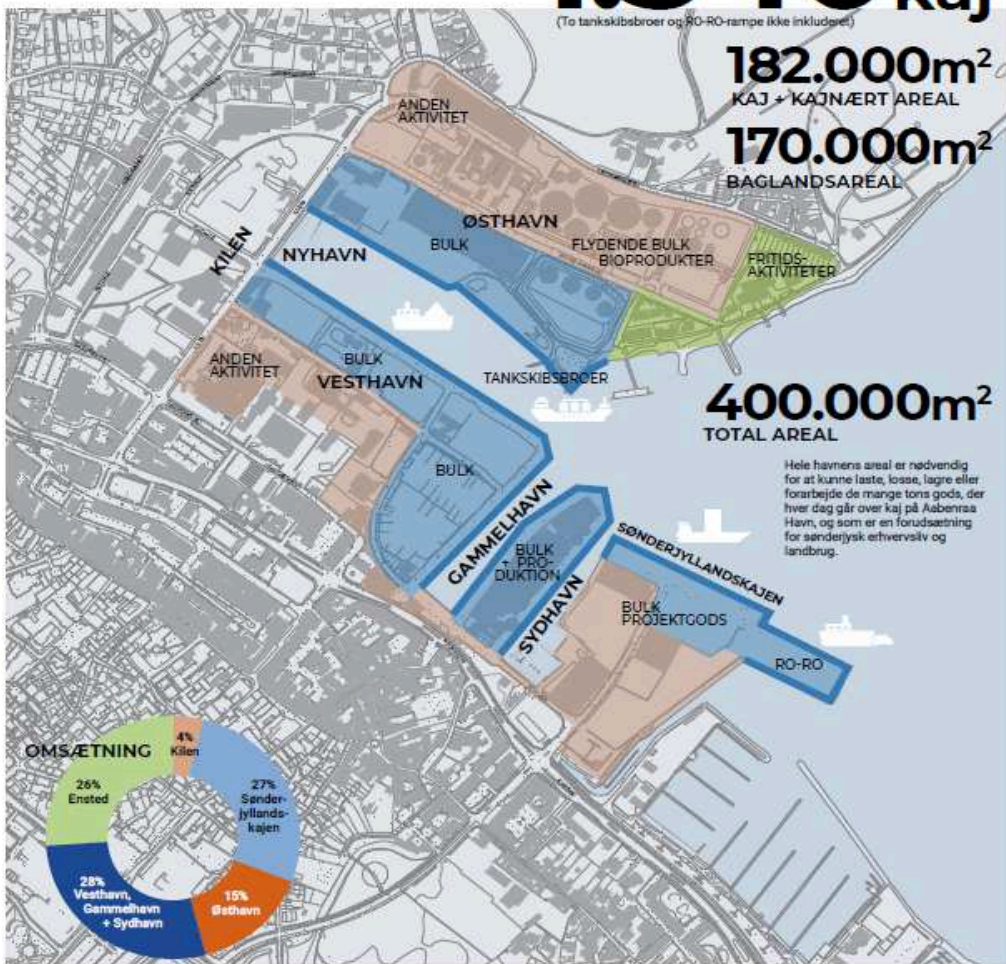
(To tankskibsbroer og RO-RO-rampe ikke inkluderet)

**182.000m<sup>2</sup>**  
KAJ + KAJNÆRT AREAL

**170.000m<sup>2</sup>**  
BAGLANDSAREAL

**400.000m<sup>2</sup>**  
TOTAL AREAL

Hele havnens areal er nødvendig for at kunne laste, losse, lagre eller forarbejde de mange tons gods, der hver dag går over kaj på Aabenraa Havn, og som er en forudsætning for sønderjysk erhvervsliv og landbrug.

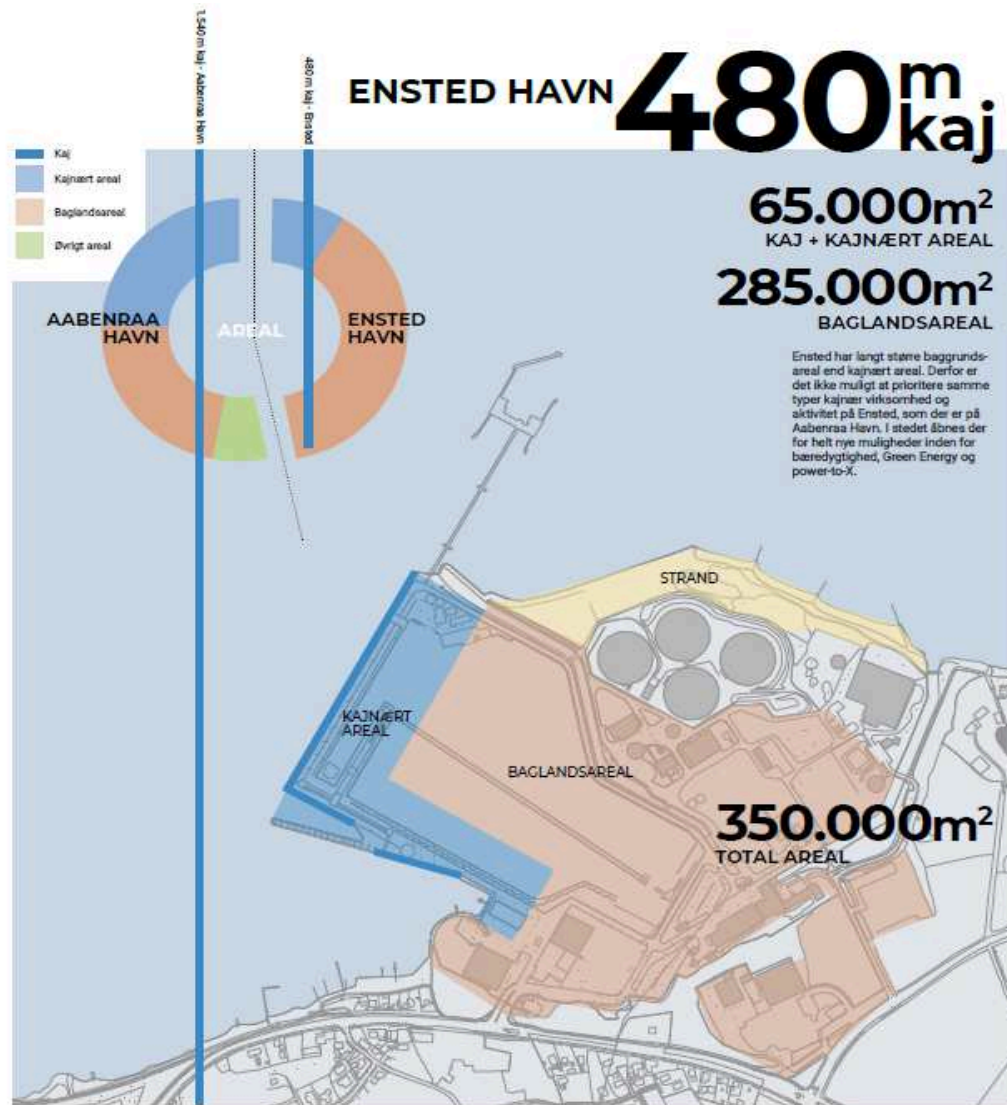


## ENSTED HAVN 480<sup>m</sup><sub>kaj</sub>

**65.000m<sup>2</sup>**  
KAJ + KAJNÆRT AREAL

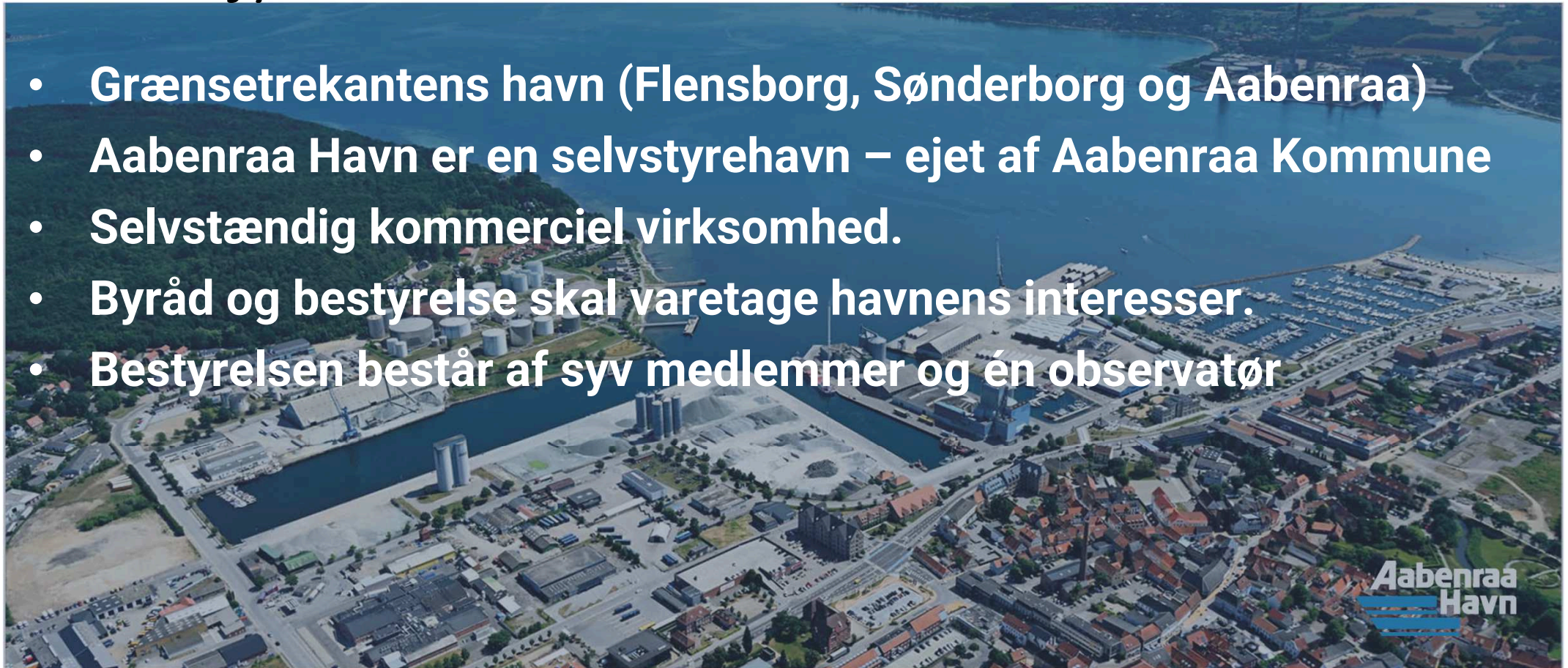
**285.000m<sup>2</sup>**  
BAGLANDSAREAL

Ensted har langt større baggrundsareal end kajnært areal. Derfor er det ikke muligt at prioritere samme typer kajnær virksomhed og aktivitet på Ensted, som der er på Aabenraa Havn. I stedet åbnes der for helt nye muligheder inden for bæredygtighed, Green Energy og power-to-X.



# Sønderjyllands eneste erhvervshavn

- Grænsetrekantens havn (Flensborg, Sønderborg og Aabenraa)
- Aabenraa Havn er en selvstyrehavn – ejet af Aabenraa Kommune
- Selvstændig kommerciel virksomhed.
- Byråd og bestyrelse skal varetage havnens interesser.
- Bestyrelsen består af syv medlemmer og én observatør



# AABENRAA HAVN er forsyningsikkerhed til erhverv af national og regional betydning



SØNDERJYLLANDS  
**ENESTE**  
ERHVERVSHAVN

**8.**  
største (gods)  
kommunaltejede  
**HAVN**

FLERE END  
**2.000**  
arbejdspladser  
er afhængige af Aabenraa Havn

Uden Aabenraa Havn vil Sønderjylland og Flensborg være uden en erhvervshavn, hvilket må forventes mærkbart at reducere de industrielle virksomheders konkurrenceevne, særlig i fremtiden, idet der er en forventning om at havnen vil blive vigtigere for hele regionen såvel som for Aabenraa.

(INSTITUTTET FOR FREMTIDSFORSKNING, OKTOBER 2022)

# 2.250.000 TONS

GODS OVER KAJ PÅ AABENRAA HAVN PÅ ET ÅR

## 4,3

tons i minuttet  
24 timer i døgnet  
året rundt

## +380 ANLØB



**PRIMÆRE GODSTYPER:**

- FAST OG FLYDENDE BULK
- PROJEKTGODS





# Havnen er med til at sikre grundlaget for velfærd

AABENRAA HAVN ER EN AF DE

**5** DANSKE UDSEJLINGS- HAVNE FOR VINDMØLLE- INDUSTRIEN

**49,5%** AF ENERGIFORBRUGET I SØNDERJYLLAND KOMMER FRA VEDVARENDE ENERGIKILDER

**76%** AF ALLE VARER OG RÅSTOFFER KOMMER TIL DANMARK VIA SØVEJEN

**2,5%** AF DANMARKS SAMLEDE CO<sub>2</sub>-UDLEDNING KOMMER FRA TRANSPORT. SKIBSFARTENS BIDRAG ER BLOT

**Aabenraa Havn**

SØNDERJYLLANDS ENESTE ERHVERVSHAVN

**250.000** TON LANDBRUGSRELATERET GODS GÅR OVER KAJ HVERT ÅR PÅ AABENRAA HAVN

**36%** AF DANMARKS MALKEKØER FINDER DU I SØNDERJYLLAND

TO AF DE FIRE SØNDERJYSKE KOMMUNER LIGGER I LANDETS

**TOP 5** OVER KOMMUNER MED STØRSTE ØKOLOGISKE DYRkede AREALER

**Aabenraa Havn**

SØNDERJYLLANDS ENESTE ERHVERVSHAVN

SØTRANSPORT ER CIRKA GANGE MERE KLIMAVENLIGT END VEJTRANSPORT

**5**

RÅSTOF TIL BYGGE- OG ANLEGS- SEKTOREN UDGØR STØRSTEDLEN AF DE

**1.600.000** TONS GODS, DER ÅRLIGT GÅR OVER KAJ I AABENRAA HAVN

HVIS ALT GODS, DER PÅ

**1 ÅR** GÅR OVER AABENRAA HAVN I STEDET SKULLE TRANSPORTERES MED LASTBIL KUNNE MAN LAVE ET LASTVOGNS- TOG FRA AABENRAA TIL PARIS

**Aabenraa Havn**

SØNDERJYLLANDS ENESTE ERHVERVSHAVN

## AABENRAA HAVN – UDVIKLINGSPLAN 2055

- Aabenraa Havn har eksisteret i mere end 767 år, hvilket viser, at havnen har været og fortsat er vigtigt for hele regionen. Derfor skal havnen fortsat sikres **de bedste betingelser til at drifte, vedligeholde og udvikle sig.**
- Aabenraa Havn er begunstiget af, at havnen råder over flere lokationer – Aabenraa Havn og Ensted Havn. Hver lokation har nogle unikke havnefaciliteter. Udviklingsplan 2055 skal danne grundlag for **den mest optimale udnyttelse af havnefaciliteterne.**
- Både havnens egne analyser og mega trends indikerer, at der **i fremtiden vil være en væsentlig øget efterspørgsel på havnearealer**, samt at havnene kommer til at spille en **afgørende rolle for den grønne omstilling.**
- Det er således vurderingen, at Aabenraa Havn i fremtiden under de rette rammer kan få en **endnu større regional og national betydning.** Der kan måske endda ligge en forpligtigelse i, at disse unikke besejlingsforhold ved Danmarks dybeste fjord skal udnyttes.
- Både eksisterende og nye kunder skal have **sikkerhed for, at de, med en lang tidshorizont, trygt kan investere** i udvikling af deres faciliteter på Aabenraa Havn.



## BAGGRUND FOR UDVIKLINGSPLANEN

- Udviklingsplan 2055 understøttes af analyser og kilder fra stat, kommune, interesseorganisationer samt private analysevirksomheder.
- Udviklingsplan 2055 tager både hensyn til lokal- og national-politiske agendaer samt faktabaserede fremskrivninger og tendenser.
- Makro-tendenser og konkrete kvantitative potentialer er underbygget af Danske Havne og Institut for fremtidsforskning.
- Nationale planer fra transportministeriet, rapport fra Udviklingsråd Sønderjylland og Aabenraa Kommunes publikationer om "Det gode liv" og "erhvervsstrategi 2023" understøtter Aabenraa Havns rolle både lokalt, regionalt og nationalt / EU.

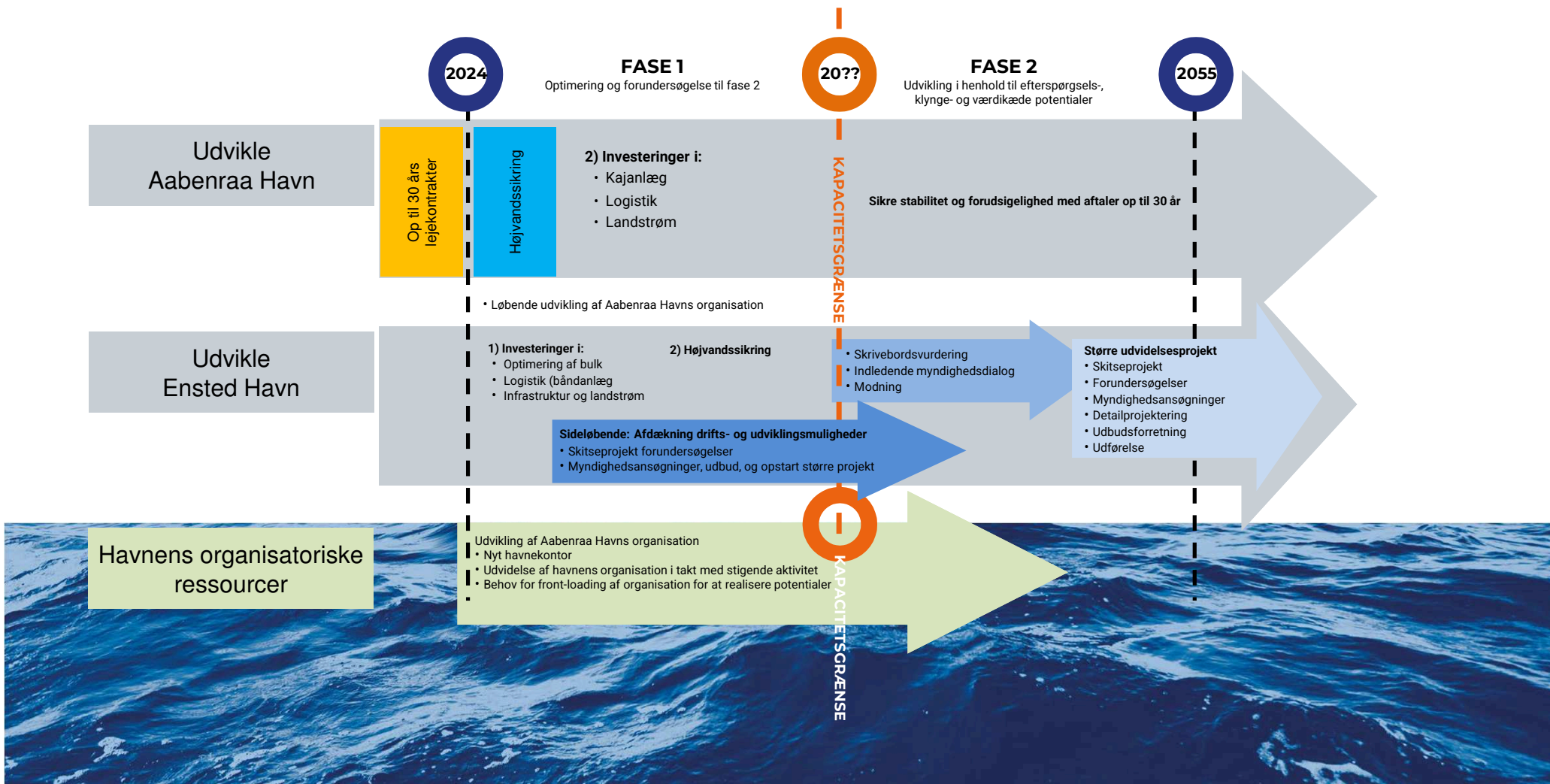
### EKSTERNE ANALYSER

Kilder	Afdækning
Transportministeriet	Status på TEN-T havn på kort og lang sigt Feedback på tankerne bag Ydre Havn (møde 2. april 2024)
Udviklingsråd Sønderjylland: Porten til Europa, 2020	At Aabenraa Havns rolle som drejeskive i Grænseregionen skal styrkes ifølge de fire sønderjyske kommuner.
National Råstofstrategi - Anbefalinger fra Danske Regioner og DI, 2024	Validering af udvikling og efterspørgsel på råstoffer og havnens rolle i fremtiden
Rambøll: "Aabenraa Havn markedsanalyse, 2024"	Vækstrategi, kundeinterviews
Europa-parlamentets havnestrategi, 2023	EU's anerkendelse og støtte til Europæiske havne
Institut for fremtidsforskning: "Aabenraa Havn i fremtiden", 2022	Udviklingstrends og betydning for Aabenraa Havn, herunder konsekvenser af en afvikling af havnen for byen samt på nationalt plan
Aabenraa Kommune	
• Det gode liv, 2022	Strategisk fit mellem by og havn
• Erhvervsstrategi, 2023	Strategisk fit mellem ejer og havnestrategi
Danske Havne: "Erhvervspotentialer på danske havne" af Implement, 2024	Analyse af potentialer, barriere og anbefalinger til danske havne baseret på interviews af 23 havne
A1 Consult: "Udviklingsplan 2055"	Driftsoverblik og behov for investeringer jf. vedligeholdelsesplanen Klimaplan Myndighedsafdækning Ydre Havn Den fysiske plan/ Den strategiske plan/ Den økonomiske plan = Udviklingsplan 2055
Wilhelm Borcherta	Freight Potential Analysis. Interim Fact Report, March 2024

### INTERNE ANALYSER

Kilder	Afdækning
Aabenraa Havn: Tal & Fakta 2023	Status på eksisterende tal og position
Potentiale vurdering:	
• Aabenraa Havn	Fastholdelse og udvikling i nuværende kunder i forhold til kapacitetsgrænser og fremtidige krav til havn tæt på by
• Ensted Havn	Potentiale for udvikling af grønne værdikæder og klyngemodeller samt økonomisk bæredygtighed
• Ydre Havn	Potentiale for en International Bulk Terminal, miljøklasse 7 aktiviteter, RoRo/logistik løsning samt økonomisk bæredygtighed
Analyse af kundeindsigter	Indsigti og forståelse for kunders behov
Analyse af konkurrenter	Klarhed over unikke forskelle mellem havne samt implikationer på havnens aktiviteter
Analyse af potentielle klynger og værdikæder	Skabe klarhed omkring modeller for potentielle kombinationsmuligheder på Aabenraa Havn, Ensted Havn og Ydre Havn
Analyse af samlet efterspørgsel	Validering af vækstrater samt krav til ROI
Analyse af samlet økonomisk konsekvens og følsomheder	Sammenhænge mellem investeringer og kundedrevet driftsmæssige afkast, identifikation af finansielle risici, safeguards og sikkerhed for tilstrækkeligt likviditets-beredskab jf. havnens vedtagne finansstrategi.

## TIDSLINJE FOR UDVIKLING



UDVIKLINGSPLANENS BETYDNING FOR BY OG

BOGEME

# HØJVANDSSIKRING – FORUDSÆTNING FOR FREMTIDSSIKRET UDVIKLING



# HØJVANDSSIKRING VISUALISERET UDEN OVERSVØMMELSE

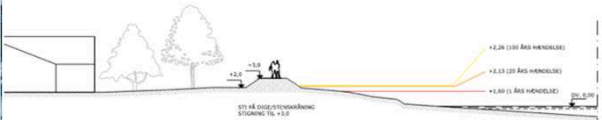
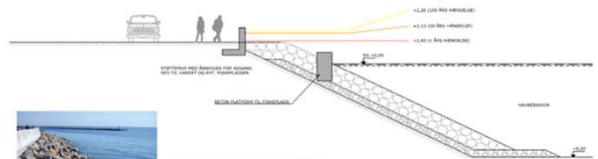
SKITSEPROJEKT



Mobile støttemure og porte samt betonstøttemur



Fiskepladser og støttemur



Dige / stenskråning



# HØJVANDSSIKRING VISUALISERET MED 2,5 M HØJVANDE



# IDENTIFIKATIONEN AF AABENRAA HAVNS STRATEGISKE POTENTIALER

## POTENTIALER FOR VÆRDISKABELSE BELYSES FRA FIRE PERSPEKTIVER

der alle skal ses i sammenhæng for at skabe det bedste udgangspunkt for prioriteringer i Udviklingsplan 2055





## HAVNENS NUVÆRENDE STYRKEPOSITIONER

### Sønderjyllands eneste erhvervshavn

Aabenraa Havn er Sønderjyllands eneste erhvervshavn og er derfor uundværlig for import og eksport af gods til og fra Sønderjylland og Nordtyskland.

### Porten til Europa

Aabenraas geografiske placering er optimal for virksomheder, der er afhængige af at kombinere national og international transport. Den centrale placering som porten til Europa og i Jyllands-korridoren, der binder Centraleuropa og Skandinavien sammen giver Aabenraa en helt særlig styrkeposition indenfor transport og logistik, der skaber de bedste forudsætninger for virksomhedernes forsyningsikkerhed.

### Kunder i udvikling

I dag er det langt fra kun lokale virksomheder, der benytter Aabenraa Havn. Blandt brugerne er i dag nogle af Danmarks største vindmølle-producenter, energiselskaber og råvarevirksomheder.

- 52 virksomheder har adresse på havnens arealer.

De eksisterende kunder udgør et stærkt udgangspunkt for udvikling af havnen i fremtiden. De udtrykker behov for et langt commitment fra havnen for at realisere deres egne vækstplaner og investeringer i Aabenraa og på Ensted.

### Unik Infrastruktur

Havnen er en multifunktionel havn, der kan håndtere næsten alle godsformer, men er specialiseret i håndtering af bulk og projektgods. De 2 km. kajgader og store bagarealer gør det muligt at håndtere store mængder gods.

Og som den dybeste havn i Østersøen er det muligt for de største skibe at tilgå havnen.

- 11 m. vanddybde v. Aabenraa Havn
- **18 m. vanddybde v. Ensted Havn**
- Godsomsætning 2023: 2,3 mio. tons
- Driftsomsætning 2023: 55,6 mio. kr.
- 380 skibe anløber årligt havnen
- Ca. 250.000 m2 kaj + kajnært areal
- Ca. 450.000 m2 baglandsareal

### Den blå motorvej

Virksomheder har brug for tilgangen af råvarer og materialer – ligesom de skal kunne videretransportere deres produkter – og alle har brug for, at det foregår så klimavenligt som muligt. Her spiller havneadgangen og søtrans-porten en afgørende rolle, fordi det er den mest miljøvenlige transportform.

- **25 km. til dansk/tyske grænse**
- **8 minutter fra E45**

### 8. største kommunalt ejede havn (gods)

Aabenraa Havn råder over 400.000 m2 areal på Aaben-raa Havn efter Kilen er fuldt overdraget til Aabenraa Kommune. Havnen overtog de sidste arealer på Ensted Havn i 2022, hvor de i dag råder over 350.000 m2.

Aabenraa Havn har i dag udlejet 100% af deres areal – både til virksomheder med gods over kaj, men også til virksomheder uden gods over kaj, der fungerer som en "buffer-zone" mellem by og havn. Den primære godstype på havnen er fast bulk, hvor Aabenraa Havns kunder håndterer sten, sand, grus og andre materialer til **bygge- og anlægsindustrien**. Derudover håndteres også flydende bulk samt Ro-Ro og projektgods på Aabenraa Havn.

### Organisation

Dedikeret team på 18, med en visionær direktion og business development funktion som i tæt samarbejde med nuværende og potentielle kunder, rådgivere, samarbejds-partner og andre havne for at møde kravene til fremtidens erhvervshavn.

### Stærk økonomi

Havnen har et solidt økonomisk udgangspunkt og en rentabel drift. Havnen har en kort som langsigtet vedligeholdelsesplan som ligger inden for havnens økonomiske investeringsevne.

### Central lokal rolle

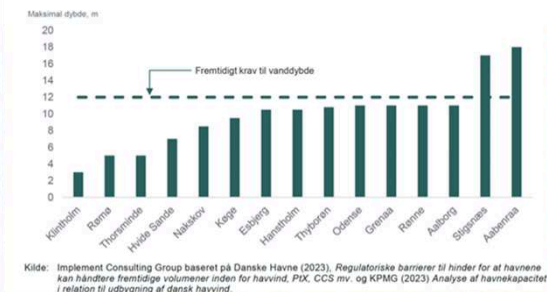
Aabenraa Havn er den eneste erhvervshavn af strategisk betydning syd for Kolding og nord for Kiel i Tyskland. Det er en position, som Aabenraa Havn, transportbranchen og Aabenraa Kommune hver dag arbejder for at udbygge med udvikling af Ensted Havn til fremtidens bæredygtige erhvervshavn.

Aabenraa Havn er en vigtig aktør, og bidrager aktivt i udmøntningen af visionen om etablering af recycling island ved Ensted. Søtransport af gods og varer har store potentialer i forhold til bæredygtig transport i en global økonomi. Derfor er Aabenraa Havn et vigtigt transportknudepunkt og strategisk prioriteret erhvervsområde. Havnen leverer i dag:

- Flere end 2.000 arbejdspladser er afhængige af Aabenraa Havn
- Ca. 300 arbejdspladser er fysisk placeret på havnen.



Figur 14: Vanddybden i udvalgte potentielle installationshavne



HAVNEDYBDE  
**18m**

## HAVNENS INFRASTRUKTURELLE POTENTIALER

### Unik knudepunktsbeliggenhed

Aabenraa Havn indgår som et naturligt knudepunkt for flere forskellige infrastrukturer, som hvis de tænkes sammen vil gøre Aabenraa Havn til en robust havn langt ind i fremtiden.

Robustheden vil opstå ved at skabe et økosystem, hvor der skabes synergi mellem aktører i knudepunktet og Aabenraa Havns styrkepositioner.

Indtægtsstrømme og arbejdspladser vil i knudepunktet kunne komme fra forskellige aktiviteter og ved kombinationer heraf.

### Fremtidens infrastruktur til energi

- Brint
- E-metanol
- National power grid
- Co2 backbone

### Varetransport

Aabenraa's geografiske placering er optimal for virksomheder, der er afhængige af at kombinere national og international transport.

Den centrale placering som porten til Europa og i Jyllandskorridoren, der binder Centraleuropa og Skandinavien sammen giver Aabenraa en helt

særlig styrkeposition indenfor transport og logistik, der skaber de bedste forudsætninger for virksomhedernes forsyningsikkerhed.

Padborg som knudepunkt for varer til Skandinavien og nord Europas største dry port.

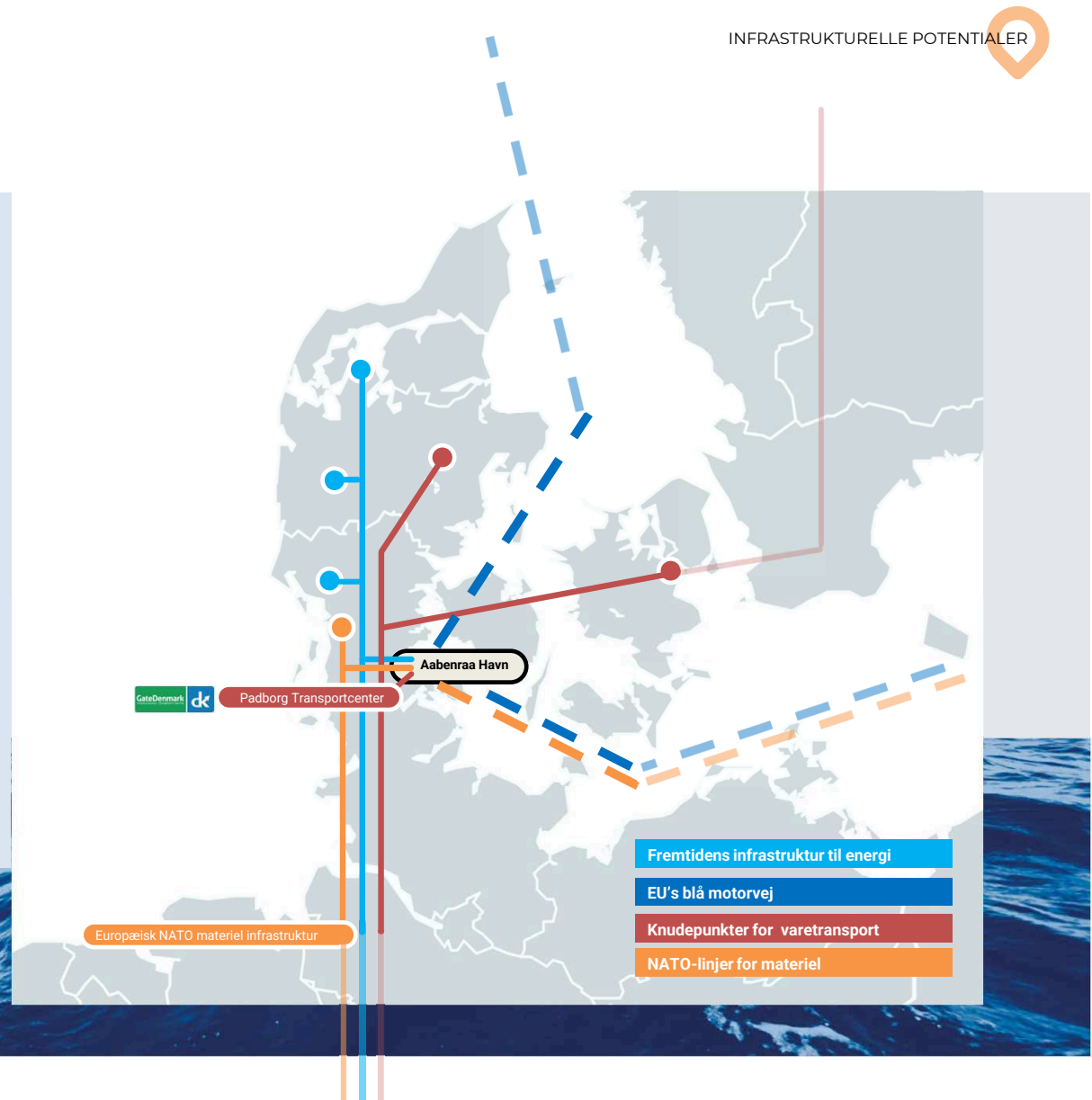
### EU's blå motorvej

Virksomheder har brug for tilgangen af råvarer og materialer – ligesom de skal kunne videretransportere deres produkter – og alle har brug for, at det foregår så klimavenligt som muligt. Her spiller havneadgangen og søtransporten en afgørende rolle, fordi det er den mest klimaskønne transportform.

### NATO-linjer for materiel

Aabenraa Havn vil med sin beliggenhed og vandybde kunne udgøre en af flere links mellem Europa og Østersølandene og særligt forbindelsen til Finland og Sverige som nye NATO-medlemslande samt Baltikum. Hertil ligger Aabenraa Havn tæt på Esbjerg (NATO-havn), og kan dermed være link til og fra Østersøregionens medlemsland.

Endvidere vil der skulle investeres 40 milliarder i at udvide militærets kapaciteter i de kommende år jf. Forsvarsministeriets udspil marts 2024.

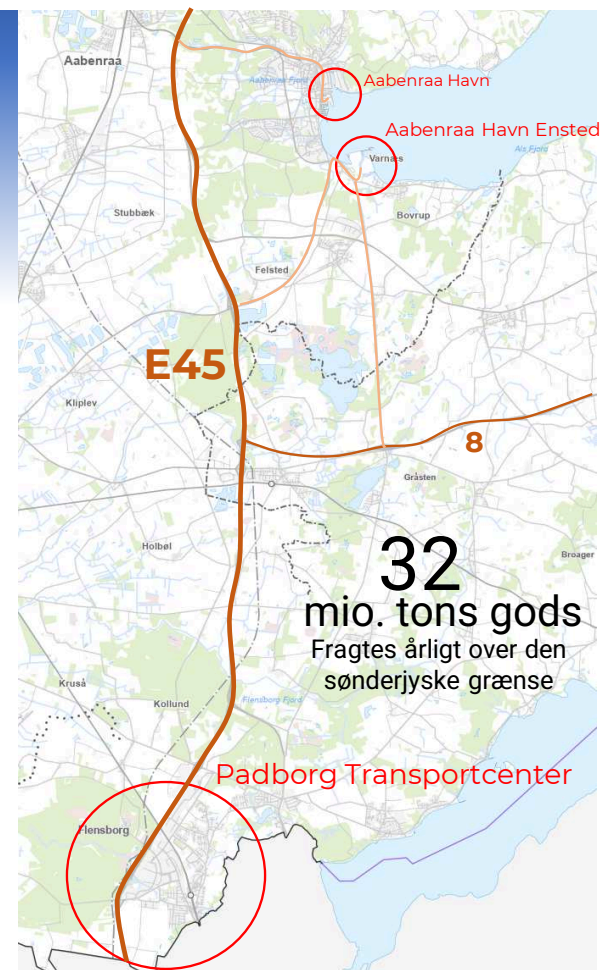


**25** km  
TIL NORDEUROPAS  
STØRSTE DRYPORT

# BINDELEDDET MELLEM DANMARK OG EUROPA

- Nordeuropas største transportcenter, Padborg Transportcenter, er beliggende **25 km** fra Aabenraa Havn. Padborg Transportcenter omfatter et **600 ha** erhvervsområde.
- **6.600 lastbiler** krydser dagligt den dansk/tyske grænse. Heraf besøger **3.500 lastbiler** dagligt Padborg Transportcenter.
- **21.000 enheder** (trailere/containerere) eksporteres årligt via Padborg Kombi-terminal.
- Over 200 etablerede virksomheder er beliggende i området med 3.700 ansatte.

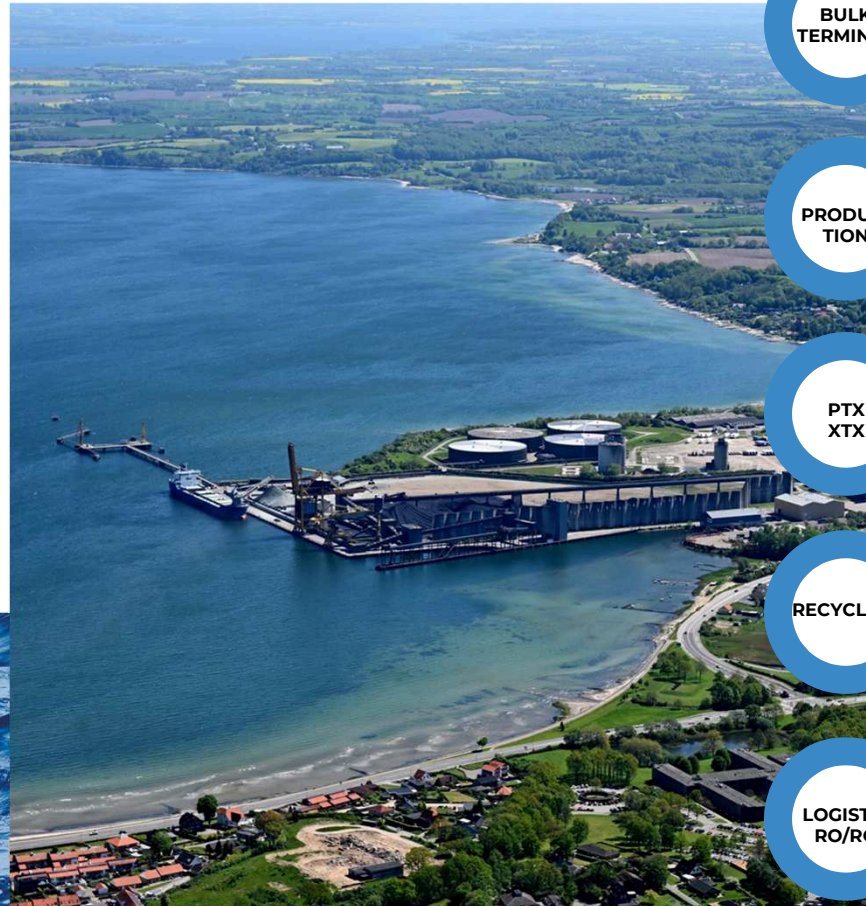
EU's målsætning er, at **30%** af alle godstransporter over 300 km skal flyttes fra vej til sø og bane (el) i 2030 og **50%** i år 2050



## AABENRAA HAVN UDVIKLES I SAMARBEJDE MED VORES NUVÆRENDE OG KOMMENDE KUNDER

### UDVIKLINGSPLAN 2055 SIKRER VÆRDISKABELSE

- Sikkerhed omkring lejeforhold og dermed omkring kunders langsigtede investeringer.
- Satse på strategiske klynger og værdikæder, der kan skabe synergier mellem havnens kunder og samarbejdspartnere
- Udviklingen og tempoet er op til havnens nuværende kunder og tilgangen af nye
- Vi har lyttet til analyseresultater for kundernes vækstplaner
- Vi vil i fremtiden sikre kunderne adgang til attraktiv infrastruktur med fokus på den grønne omstilling.



### KLYNGE- OG VÆRDIKÆDEPOTENTIALER

#### BULK TERMINAL

#### Bulk-terminal med 18m vanddybde

- International bulk havn
- Automatiske og effektiviserede lastesystemer
- Online havnedrift
- Problemfri forbindelse mellem land og sø

#### PRODUKTION

#### Produktion

- Miljøklasse 3-5 v. Aabenraa Havn
- Miljøklasse 6-7 v. Ensted Havn:
- Samspil mellem havnen og baglandet kan give unikke fordele for symbioser

#### PTX XTX

#### PTX / XTX

- Nærhed til unik eksisterende, teknisk infrastruktur og symbioser
- Spiller ind i kommunens erhvervsstrategi og fokus på grøn omstilling
- Tiltrække og fastholde videnstunge arbejdspladser og uddannelser
- Sætter Aabenraa på Europa kortet pga. forsyningskilde af H2 til Europa

#### RECYCLING

#### Recycling

- Nærhed til unik eksisterende og teknisk infrastruktur
- Symbioseeffekter mellem aktører
- Lovgivning omkring affaldssortering i EU fremmer behov for recycling
- Tiltrække og fastholde videnstunge arbejdspladser og uddannelser

#### LOGISTIK RO/RO

#### Logistik & RO/RO

- Forbundet med Padborg Transportcenter (Nordeuropas største Dry port)
- Adgang til blå motorveje
- Flytte gods fra vej til sø iflg. Eu's målsætninger
- Kapacitetsudnyttelse på tværs havnelokationer

## DEN FULDE PTX VÆRDIKÆDE

Aabenraa Havn er en essentiel medspiller i PTX værdikæden i Aabenraa Kommune.

Metanolen produceret af European Energy, skal transporteres til og oplagres i IAT's tank terminal i Aabenraa Havn. Herfra udskibes metanolen til en række aftagere.

Maersk er aftager af 16.000t metanol, som brændstof til "Laura Maersk".

LEGO og Novo Nordisk er aftager af 8.000t metanol.



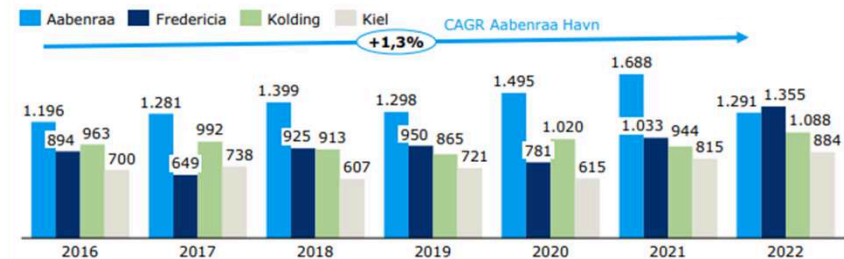
## KUNDERNES EFTERSPØRGSEL OG VORES FORVENTNINGER

- Iflg. Rambøll har Aabenraa Havns vækstrater siden 2012 ligget i niveau 2-5 %. Flere af de nuværende kunder har tilkendegivet, at de har ambitioner om en højere vækst, end de ca. 4%.
- Kunderne har udtrykt behov for uopsigelsesperioder på op til 30 år for at skabe en langsigtet planlægningshorisont om investeringer, jf. kundeinterviews.
- Det antages, at havnens kunder, med en 30 års tidshorisont, ikke kan vokse i deres nuværende rammer, hvilket på sigt medfører behov for en væsentlig udvidelse af havnens kapacitet i forhold til 2024 niveau.
- Efterspørgsel på havnekapacitet forventes i høj grad at blive drevet af steder for infrastrukturudbygning og hvor værdikæder opnår optimale betingelser i fremtiden. Kombinationen af vækst i baseline, beliggenhed i transportknudepunkter samt muligheden for etablering af komplementerende klynger vurderes at kunne øge væksten markant over de historiske vækstrater.
- For at trigge vækst fra infrastruktur og klynger kræver det at muligheder proaktivt belyses for potentielle kunder og aktører.

### Udvikling i godstyper på Aabenraa Havn



### Udvikling i fast bulk i Aabenraa og konkurrerende havne i 1.000 tons



EN GENNEMSNITLIG VÆKST I  
HÅNDBLING AF FAST BULK  
PÅ MERE END

# 4%

OVER DE SENESTE 12 ÅR

## KUNDERNES EFTERSPØRGSEL OG VORES FORVENTNINGER



### AABENRAA HAVN

#### Fast Bulk

- Den forventede årlige vækst på 1-4% søges absorberet via optimeringer på nuværende arealer f.eks. ved øget omsætningshastighed og udnyttelse af arealer
- Opland for Aabenraa Havn vil øges pga. øget efterspørgsel / mindre kapacitet på andre havne
- Realistisk vurderes det at havnen kan øge sit kapacitetsmaksimum for håndtering af de nuværende bulkprodukter med op til 100% med effektiviseringer uden væsentlige anlægsinvesteringer
- Kapaciteten i Aabenraa Havn vil muligvis kunne udvides i forbindelse med klimasikring.
- Alternativ udvides ved Sønderjyllandskajen, hvilket vil kunne øge den eksisterende kapacitet
- Såfremt kunderne vokser ud af deres arealer på Aabenraa Havn, vil de muligvis kunne tilbydes arealer på Ensted Havn.

#### Flydende Bulk

- Den forventede årlige vækst på ca. 2 % søges absorberet via optimeringer på nuværende arealer f.eks. ved at opføre nye tankanlæg
- Fase 1 E-fuels på Aabenraa Havn
- Fase 2 E-fuels på Aabenraa Havn / Ensted Havn

#### Ro/Ro

- Planen er, at der i fremtiden skal være Ro/Ro på Aabenraa Havn
- Potentialet på projektgods vurderes at udgøre en høj vækst
- Investeringer på sigt er forlængelse af kaj, bredere Ro/Ro-leje og aflastningsplade langs kaj

### ENSTED HAVN

#### Fast Bulk

- Fortsættelse af nuværende projekter
- Ombygning af bånd til håndtering af råstoffer
- Håndtering af biomasse produkter til oplag/transit

#### Flydende Bulk

- Etablering af tank kapacitet til håndtering af eks. e-fuels, pyrolyseolie, biogas booster produkter, o.l.

#### Recycling industrier /energiprojekter

- Recycling af en diversitet af produkter eks. plast, glasfiber, o.l. via pyrolyse, hvoraf pyrolyse olie udvindes til cirkulært brug.
- BESS projekt
- P2X projekter med produktion af e-fuels
- P2X projekter i kombination med recycling

#### Projekter

- P2X Partnerskab
- Produktion af grønne produkter til eks. landbruget
- Offshore vind udskibnings- eller installationshavn

#### Projektgods / Ro/Ro

- Nuværende Ro/Ro faciliteter er ikke tidssvarende. Opgradering af Ro/Ro omfatter fremtidssikring af udskibningsområde til projektgods med stor bæreevne. Analyse af Aabenraa Havns tiltrækningskraft af muligt gods igangsæt via Wilhelm Borchert, Hamborg.

#### Logistik

- Ro/Ro i Aabenraa Havn / Ensted Havn. Ensted Havn med mulighed for lagerhaller (op til 25m højde) i baglandet.

BULK  
TERMINALPRODUK-  
TIONPTX  
XTX

RECYCLING

LOGISTIK  
RO/RO

## UDVIKLING AF HAVNEN GÅR HÅND I HÅND MED BYUDVIKLINGEN

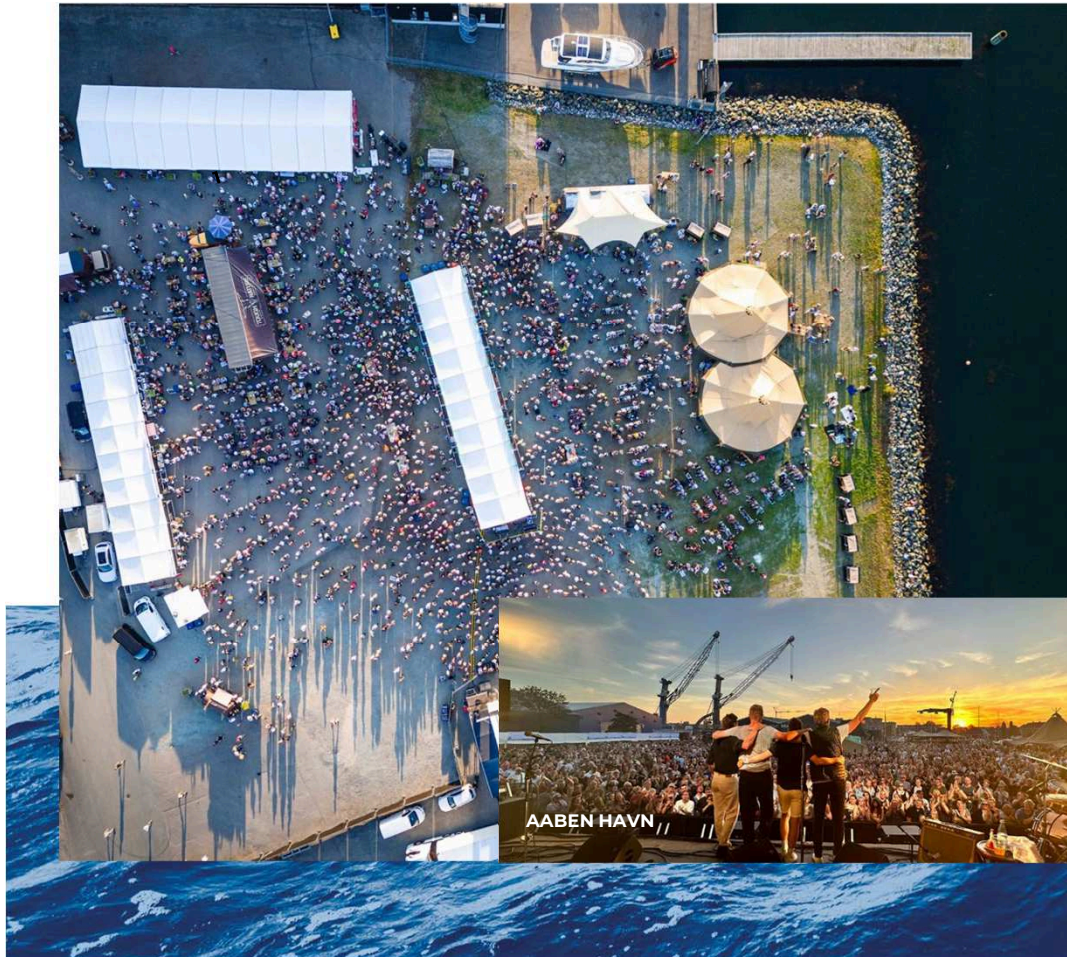
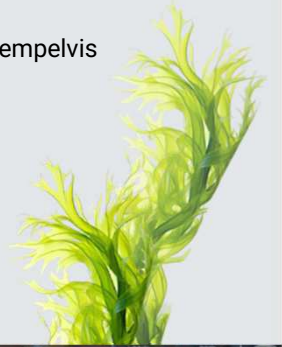
### KOMMUNE OG EJER

- Vi hjælper med at opfylde ambitioner og mål som sættes af byrådet
- Vi skaber arbejdspladser
- Vi skaber liv, aktivitet og udvikling - en levende by
- Vi højner miljøet på havnen og i vandet



### BYENS BORGERE OG FORENINGER

- Vi skaber værdi ved at bidrage med og støtte projekter eksempelvis plantning af ålegræs mm.
- Vi åbner for mange gode timer på og omkring havnen. Vi inviterer indenfor gennem events eks. Aaben Havn.
- Vi samarbejder med byens klubber og foreninger, bl.a. vandsportsklubberne omkring området ved Strandvejen.
- Vi støtter op om lokalsamfundet gennem sponsorater til frivillige foreninger, SønderjyskE m.fl.



Billedet er et eksempel fra højvandssikring ved Lemvig Havn

### REKREATIVE OMRÅDER OG FISKEPLADSER



SØNDERJYLLANDS ENESTE ERHVERVSHAVN



**TAK FOR ET GODT MØDE**

