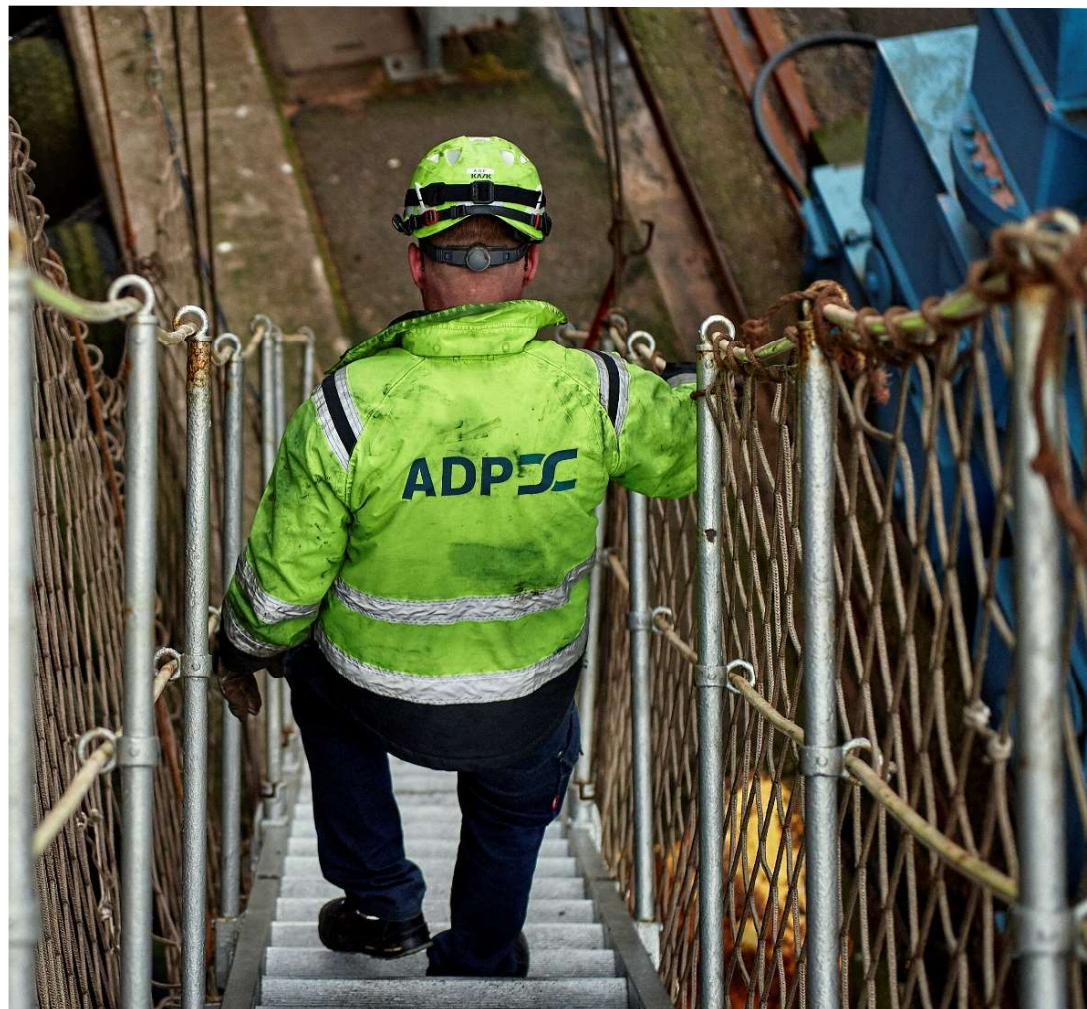


Transportudvalget

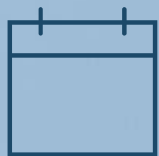
20. juni 2024

ADP SC



ADP A/S - HVEM ER VI...?

- Erhvervshavnene i Fredericia og Nyborg
- Taulov Dry Port A/S
- ADP Energy Infrastructure A/S
- Cruise Fredericia og Cruise Nyborg
- Port House
- Marina Fredericia



ETABLERET ÅR

2000



ANTAL ANSATTE

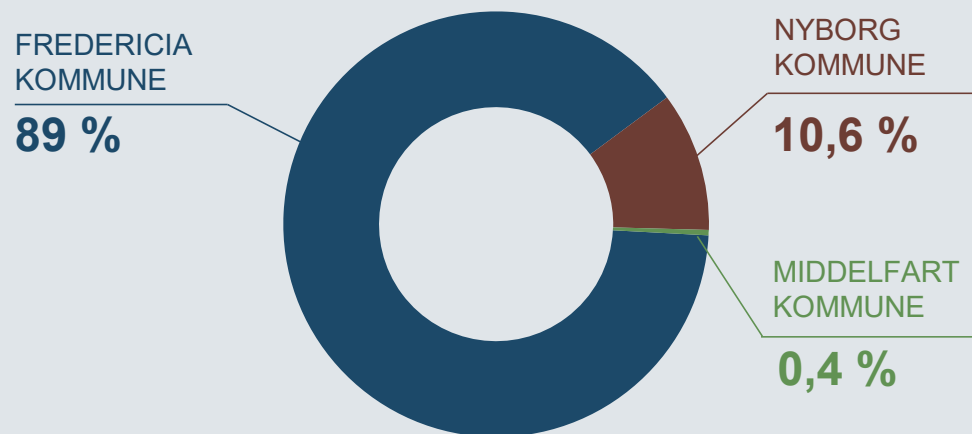
74



ADP 

EJERSTRUKTUR

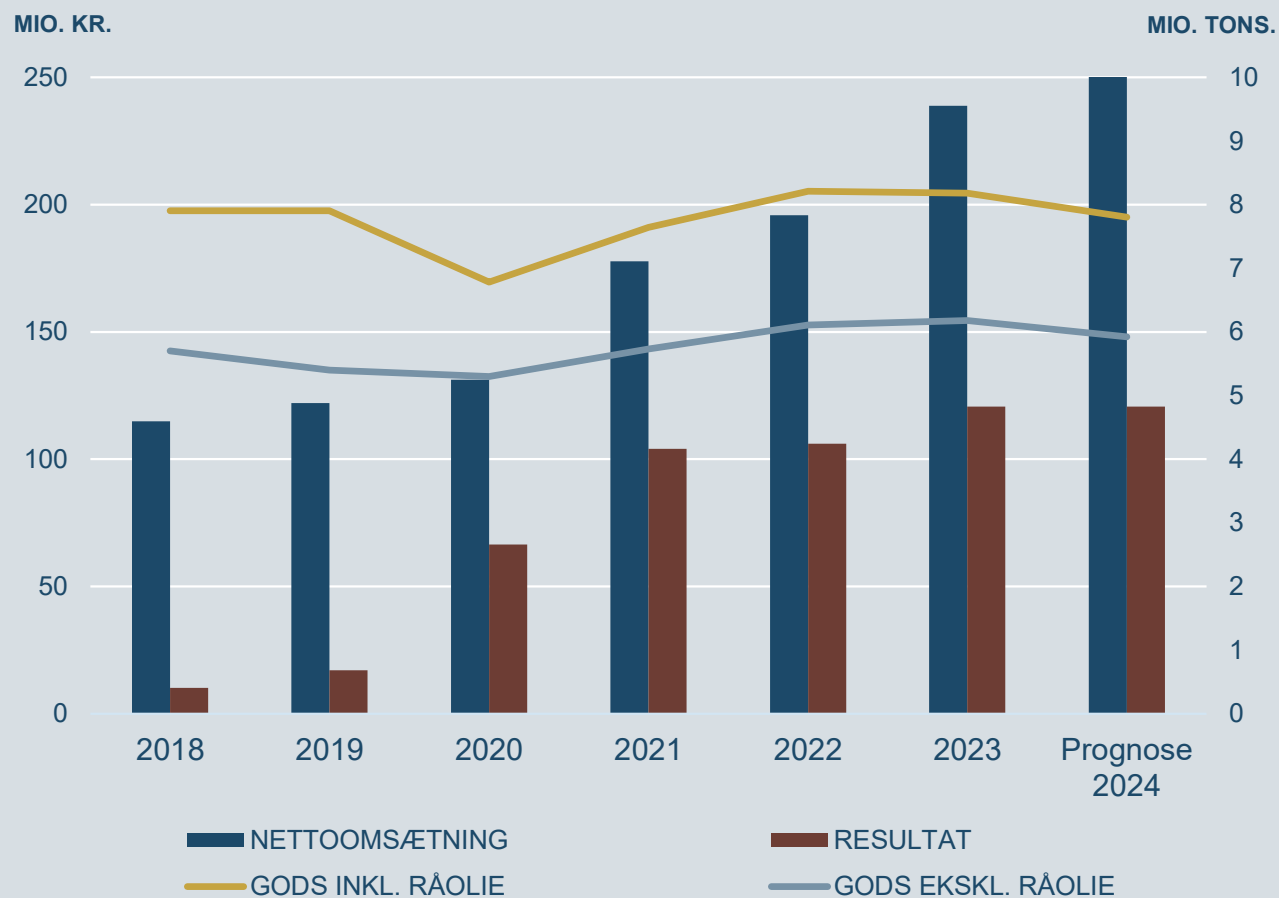
ADP A/S



TAULOV DRY PORT A/S JOINT-VENTURE



ADP - NETTOOMSÆTNING, GODSOMSÆTNING OG ÅRETS RESULTAT



ADP - NETTOOMSÆTNING, 2023

238,8

DKK MIO.

ADP - ÅRETS RESULTAT, 2023

120,7

DKK MIO.

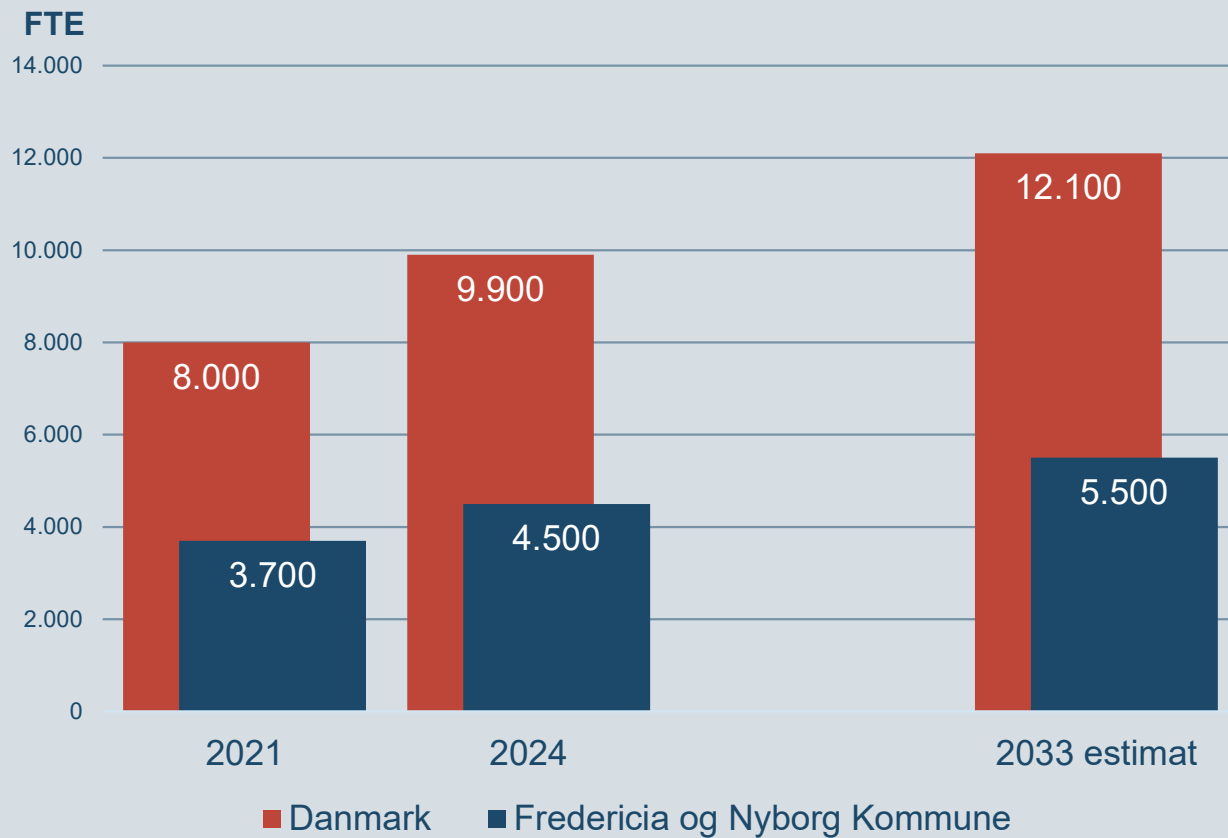
ADP - EGENKAPITAL, 2023

1317,4

DKK MIO.

ADP

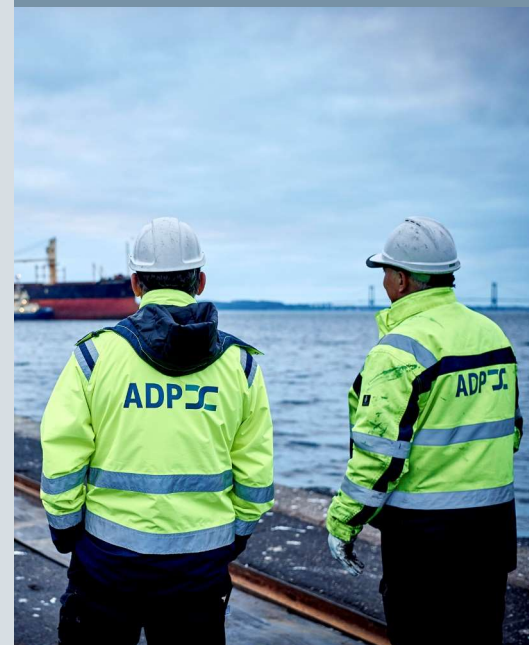
UDVIKLINGEN I BESKÆFTIGELSEN



Kilde: Beskæftigelsesanalyse udarbejdet af EY for ADP A/S, 2024

ADP

Understøtter beskæftigelsen
i Danmark med øgede
og nye aktiviteter



ADP

FREDERICIA HAVN

- Tørbulk / agriprodukter
- Flydende bulk
- Container
- RO/RO
- Recycling produkter



NYBORG HAVN

- Flydende bulk
- Stål
- Sten, skærver, grus
- Projektlast
- Faciliteter og udlejning

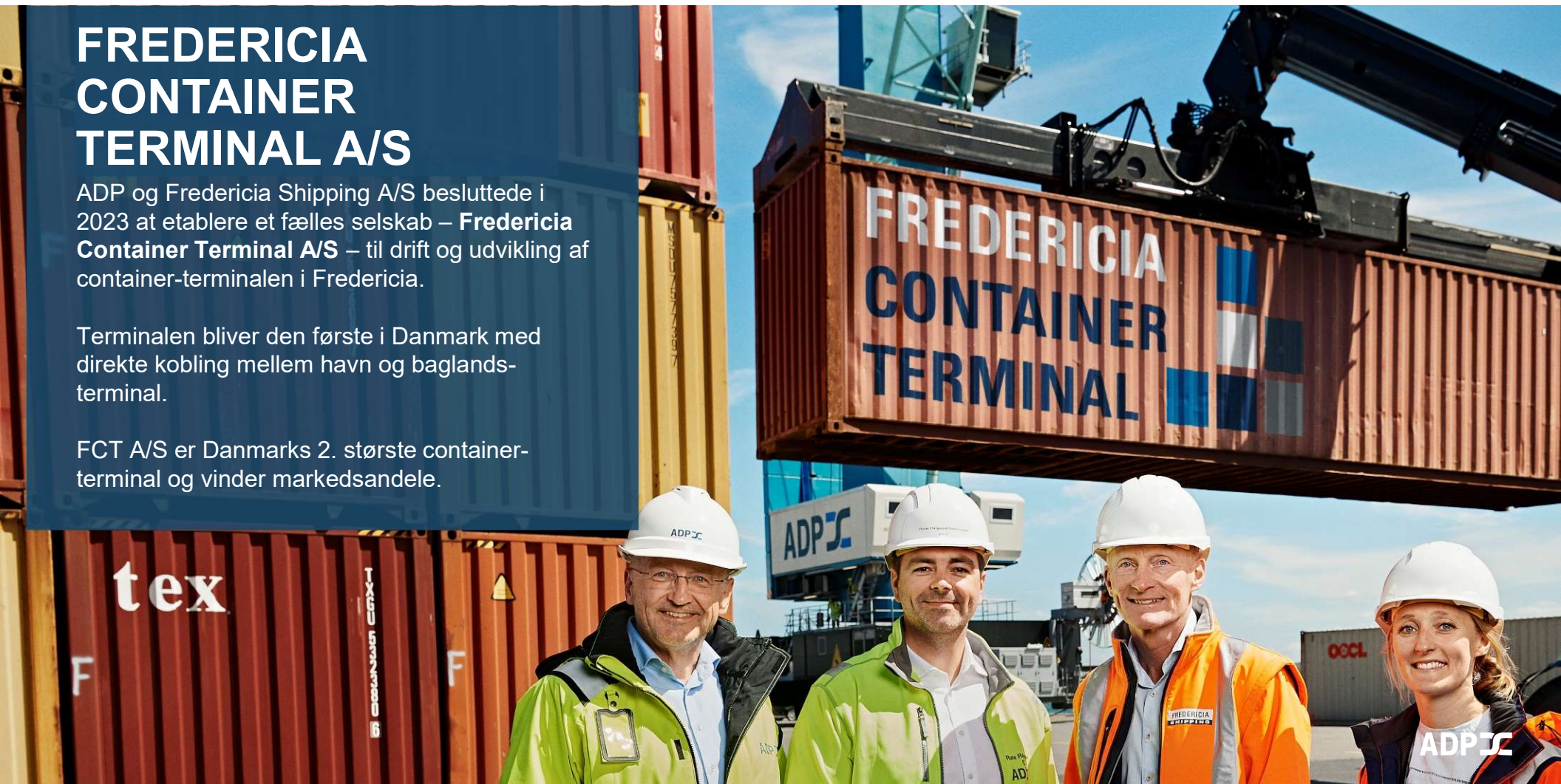


FREDERICA CONTAINER TERMINAL A/S

ADP og Fredericia Shipping A/S besluttede i 2023 at etablere et fælles selskab – **Fredericia Container Terminal A/S** – til drift og udvikling af container-terminalen i Fredericia.

Terminalen bliver den første i Danmark med direkte kobling mellem havn og baglands-terminal.

FCT A/S er Danmarks 2. største container-terminal og vinder markedsandele.



DANMARKS FØRSTE

Fredericia Container Terminal bliver den første terminal i Danmark med direkte kobling mellem havn og baglandsterminal.



Taulov container-
og baneterminal

FREDERICIA
SHIPPING

Fredericia Havn

FREDERICIA
CONTAINER
TERMINAL

TAULOV DRY PORT

Fra medio 2024 har Taulov Dry Port en samlet portefølje på 300.000 m² moderne lager- og logistikejendomme

SAMLET AREAL

900.000

M² GRUNDAREAL

IDRIFTSATTE

210.000

M² LAGER- OG
LOGISTIKBYGGERI

UNDER OPFØRELSE

90.000

M² LAGER- OG
LOGISTIKBYGGERI

ADP

ADP ENERGY INFRASTRUCTURE A/S

ADPEI
ENERGY INFRASTRUCTURE

ADP EI'S MISSION

"Vi understøtter Danmarks grønne omstilling ved at stille infrastruktur til rådighed for operatører inden for produktion, håndtering og lagring af CO₂, grønne brændstoffer og teknisk vand, og vi gør det på et kommercielt grundlag. Gennem mulighed for volumen-konsolidering skaber vi et marked, der forbinder CO₂-producenter og CO₂-aftagere, og giver operatørerne optimale forretningsrammer."

ADP 

FREDERICIA SOM CO₂-HUB





TAULOV DRY PORT

FREDERICIA HAVN

NYBORG HAVN

ADP SC

Vendersgade 74
DK-7000 Fredericia
www.adp-as.dk
+45 7921 5000
post@adp-as.dk