

## Ny grundskat A/B foreninger analyser

Lars Wismann

dato d. 07-07-2024

Stigning fra 2023 til 2024 maks 2,80% af 2023 skatten:  
Stigninger fra 2025- 4,75% af den fuldt indfasede skat  
Stigninger fra 2025- alm. Boliger 3,50% af den fuldt indfasede skat

Det kunne den også fra 2023 til 2024. Et særligt loft på skatten betyder dog, at grundskylden maksimalt kunne stige med 2,8 % fra 2023 til 2024. Ejendomsværdiskatten er ikke steget. Hvis din skat er steget, kan du låne til stigningen med et indefrysningsslån, som først skal betales tilbage, når du sælger din ejendom.

	Grundskyld spromille 2023	Grundskyld spromille 2024	faktorfold	
København	34,00	5,10	6,67	
Frederiksberg	24,80	3,10	8,00	
Gentofte	16,00	5,10	3,14	

For årene 2025 og frem vil grundskylden udgøre det laveste af følg opgjorte grundskyld beregnet efter nye regler. Grundskylden for di tillæg af 4,75% af årets grundskyld opgjort efter de nye regler. Stig højst 3,5% frem til 2040 for almene boliger. 11. sep. 2023

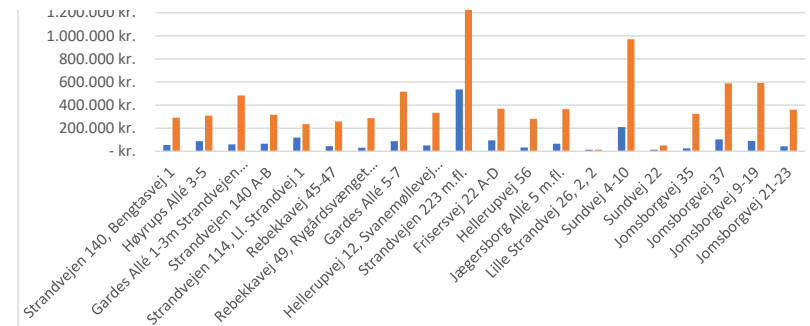
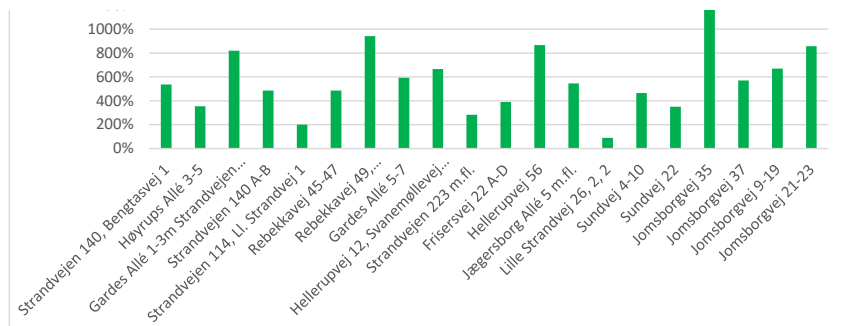
A/B Foreninger	bolig-m2	erhvervs-m2	grundareal	2020 off. grundvurdering	2020 off. Grundvurdering pr. M2	2023 off. grundvurdering	2023off. Grundvurdering pr. M2	off. grundvurder ing stigning 2020-2023 til i %	skattepromille-2023
Strandvejen 140, Bengtasevej 1	1.924	309	944	4.248.000 kr.	4.500 kr.	71.394.000 kr.	75.629 kr.	1681%	16
Høyrups Allé 3-5	2.155	0	1.556	6.827.000 kr.	4.388 kr.	75.712.000 kr.	48.658 kr.	1109%	16
Gardes Allé 1-3m Strandvejen 130C	3.348	335	1.050	4.606.900 kr.	4.388 kr.	118.412.000 kr.	112.773 kr.	2570%	16
Strandvejen 140 A-B	1.832	495	1.134	5.103.000 kr.	4.500 kr.	77.656.000 kr.	68.480 kr.	1522%	16
Strandvejen 114, Ll. Strandvej 1	1.557	393	2.045	9.202.500 kr.	4.500 kr.	57.693.000 kr.	28.212 kr.	627%	16
Rebekkavej 45-47	1.977	306	1.300	3.510.000 kr.	2.700 kr.	63.156.000 kr.	48.582 kr.	1799%	16
Rebekkavej 49, Rygårdsvænget 1-3	2.051	215	885	2.389.000 kr.	2.699 kr.	70.551.000 kr.	79.719 kr.	2953%	16
Gardes Allé 5-7	3.385	0	1.549	6.796.200 kr.	4.387 kr.	126.507.000 kr.	81.670 kr.	1861%	16
Hellerupvej 12, Svanemøllevej 110	2.291	272	875	3.927.500 kr.	4.489 kr.	81.971.000 kr.	93.681 kr.	2087%	16
Strandvejen 223 m.fl.	10.033	520	11.916	41.825.000 kr.	3.510 kr.	370.654.000 kr.	31.106 kr.	886%	16
Frisersvej 22 A-D	2.544	0	2.039	7.384.200 kr.	3.621 kr.	90.281.000 kr.	44.277 kr.	1223%	16
Hellerupvej 56	2.729	100	942	2.543.400 kr.	2.700 kr.	69.091.000 kr.	73.345 kr.	2716%	16
Jægersborg Allé 5 m.fl.	2.410	951	944	5.209.200 kr.	5.518 kr.	89.281.000 kr.	94.577 kr.	1714%	16
Lille Strandvej 26, 2, 2	70	0	35	1.102.700 kr.	31.346 kr.	3.077.000 kr.	87.468 kr.	279%	16
Sundvej 4-10	6.282	413	3.870	16.316.000 kr.	4.216 kr.	237.743.000 kr.	61.432 kr.	1457%	16
Sundvej 22	324	0	377	1.102.700 kr.	2.925 kr.	12.142.000 kr.	32.207 kr.	1101%	16
Jomsborgvej 35	2.072	0	675	1.904.400 kr.	2.821 kr.	79.421.000 kr.	117.661 kr.	4170%	16
Jomsborgvej 37	3.413	77	2.527	8.064.200 kr.	3.191 kr.	144.021.000 kr.	56.993 kr.	1786%	16
Jomsborgvej 9-19	3.834	0	1.177	6.897.200 kr.	5.860 kr.	145.021.000 kr.	123.212 kr.	2103%	16
Jomsborgvej 21-23	1.829	213	876	2.628.000 kr.	3.000 kr.	88.417.000 kr.	100.933 kr.	3364%	16
Gennemsnit							132.783 kr.	3365%	
Minimum									
Maksimum									

Gentofte skattestigning fra 2023 til endelig grundskyldsskat i

1400% 2043 stigninger fra 200% til 1.329% af 2023 skatten  
1200%

Grundskylds skattestigning fra 2023 til endelig grundskyld efter 15-18 år

1.600.000 kr.  
1.400.000 kr.  
1.200.000 kr.



A/B Foreninger	bolig-m2	erhvervs-m2	grundareal	2020 off. grundvurdering	2020 off. Grundvurdering pr. M2	2023 off. grundvurdering	2023off. Grundvurdering pr. M2	off. grundvurdering stigning 2020-2023 til i %	skattepromille-2023
Ravnsborg Tværgade 4-4 A-B	2.331	0	847	4.955.000 kr.	5.850 kr.	82.956.000 kr.	97.941 kr.	1674%	34
Ravnsborg Tværgade 8	958	0	229	1.339.700 kr.	5.850 kr.	34.329.000 kr.	149.908 kr.	2562%	34
Blågårdsgade 29 og 29 A-E	5.082	382	2.033	6.957.000 kr.	3.422 kr.	166.249.000 kr.	81.775 kr.	2390%	34
AB Rosenørns Allé 2-8, Kleinsgade 2-8, Åboulevard 1-	11.516	3.110	3.291	15.105.700 kr.	4.590 kr.	446.371.000 kr.	135.634 kr.	2955%	34
Gammel Kongevej 43	3.052	936	1.194	6.447.600 kr.	5.400 kr.	112.998.000 kr.	94.638 kr.	1753%	34
Gammel Kongevej 47	1.903	207	1.184	6.393.600 kr.	5.400 kr.	93.809.000 kr.	79.231 kr.	1467%	34
Gammel Kongevej 49, st.	0	444	114	501.400 kr.	4.411 kr.	7.795.000 kr.	68.571 kr.	1555%	34
Gammel Kongevej 49 1. th.	176	0	45	247.500 kr.	5.493 kr.	6.272.000 kr.	139.188 kr.	2534%	34
Gammel Kongevej 49 3. th.	176	0	45	247.500 kr.	5.493 kr.	6.377.000 kr.	141.519 kr.	2577%	34
Gammel Kongevej 49 5. th.	148	0	38	205.200 kr.	5.415 kr.	5.791.000 kr.	152.828 kr.	2822%	34
Gammel Kongevej 51-55, Værnedamsvej 18-20	2.665	1.014	792	4.276.800 kr.	5.400 kr.	104.752.000 kr.	132.263 kr.	2449%	34

Ågade 108	1.180	0	342	1.530.600 kr.	4.475 kr.	32.698.000 kr.	95.608 kr.	2136%	34
Ryesgade 125, 125 A og 125 B	1.957	65	710	2.965.600 kr.	4.177 kr.	65.742.000 kr.	92.594 kr.	2217%	34
Thorsgade 53-57 og Dagmarsgade 2	2.780	0	675	3.020.800 kr.	4.475 kr.	83.432.000 kr.	123.603 kr.	2762%	34
Haraldsgade 79	231	0	187	866.100 kr.	4.632 kr.	7.052.000 kr.	37.711 kr.	814%	34
Amagerbrogade 101	341	102	147	1.186.400 kr.	8.071 kr.	10.025.000 kr.	68.197 kr.	845%	34
Amagerbrogade 103	1.679	409	952	3.881.300 kr.	4.077 kr.	49.055.000 kr.	51.528 kr.	1264%	34
Amagerbrogade 105	107	582	229	1.817.800 kr.	7.938 kr.	10.401.000 kr.	45.419 kr.	572%	34
Classensgade 39-41	1.327	190	517	2.570.000 kr.	4.971 kr.	52.408.000 kr.	101.369 kr.	2039%	34
Classensgade 43-45	1.460	148	577	2.570.000 kr.	4.454 kr.	49.726.000 kr.	86.180 kr.	1935%	34
Classensgade 47	2.761	499	795	3.953.100 kr.	4.972 kr.	97.074.000 kr.	122.106 kr.	2456%	34
Classensgade 48, ejerlejlighed 1	1.397	0	354	1.572.400 kr.	4.442 kr.	47.976.000 kr.	135.529 kr.	3051%	34
Classensgade 48, EL 5. tv.	119	0	28	159.700 kr.	5.639 kr.	4.989.000 kr.	176.147 kr.	3124%	34
Classensgade 48, EL 5. th.	131	0	31	201.300 kr.	6.456 kr.	5.488.000 kr.	176.015 kr.	2726%	34
Nordborggade 12	1.408	0	384	1.909.400 kr.	4.972 kr.	48.602.000 kr.	126.568 kr.	2545%	34
Gothersgade 109	1.004	1.834	665	8.405.600 kr.	12.640 kr.	80.925.000 kr.	121.692 kr.	963%	34
Grenågade 16, Gammel Kalkbrænderivej 10	1.535	256	415	2.063.600 kr.	4.973 kr.	59.213.000 kr.	142.682 kr.	2869%	34
Grenågade 12-14	1.520	211	476	2.366.900 kr.	4.972 kr.	57.608.000 kr.	121.025 kr.	2434%	34
Grenågade 2	1.260	203	328	1.631.000 kr.	4.973 kr.	44.704.000 kr.	136.293 kr.	2741%	34
Nordre Frihavsgade 86	1.168	290	446	2.274.600 kr.	5.100 kr.	43.568.000 kr.	97.686 kr.	1915%	34
Nordre Frihavsgade 76-78	1.710	342	500	2.486.300 kr.	4.973 kr.	66.343.000 kr.	132.686 kr.	2668%	34
Nordre Frihavsgade 74	424	377	163	831.300 kr.	5.100 kr.	21.184.000 kr.	129.963 kr.	2548%	34
Nordre Frihavsgade 70, Strandboulevarden 55 m.fl.	293	23.574	14.172	89.141.900 kr.	6.290 kr.	407.525.000 kr.	28.756 kr.	457%	34
Willemoesgade 64, Aggersborggade 6	1.998	0	427	2.123.300 kr.	4.973 kr.	66.885.000 kr.	156.639 kr.	3150%	34
Østbanegade 103, Domus Portus 16 etager	8.563	2.615	2.369	11.779.900 kr.	4.973 kr.	258.555.000 kr.	109.141 kr.	2195%	34
Østbanegade 105	6.363	0	1.584	9.154.000 kr.	5.779 kr.	189.293.000 kr.	119.503 kr.	2068%	34
Næstvedgade 35 m.fl.	11.640	118	4.968	24.703.400 kr.	4.973 kr.	371.484.000 kr.	74.775 kr.	1504%	34
Flensborggade 32, Gråstensgade 2	1.400	76	379	1.995.400 kr.	5.265 kr.	49.414.000 kr.	130.380 kr.	2476%	34
Gothersgade 145, Rømersgade 25-25A, 27	2.863	780	1.143	7.023.300 kr.	6.145 kr.	125.612.000 kr.	109.897 kr.	1789%	34
Gothersgade 152	890	150	309	1.852.300 kr.	5.994 kr.	36.431.000 kr.	117.900 kr.	1967%	34
Gothersgade 161, Nansengade 77	2.064	55	553	3.316.000 kr.	5.996 kr.	85.318.000 kr.	154.282 kr.	2573%	34
Gothersgade 156	2.519	342	862	5.168.800 kr.	5.996 kr.	115.456.000 kr.	133.940 kr.	2234%	34
Cort Adelers Gade 3	1.235	92	338	4.404.000 kr.	13.030 kr.	49.751.000 kr.	147.192 kr.	1130%	34
Cort Adelers Gade 5-7	2.705	220	735	8.707.000 kr.	11.846 kr.	108.738.000 kr.	147.943 kr.	1249%	34
Gennemsnit									
Minimum									
Maksimum									
Svanevej 24	1.554	1.857	1.573	2.473.500 kr.	1.572 kr.	57.079.000 kr.	36.287 kr.	2308%	34
Byhøjen 2-34	7.302	0	5.848	17.749.700 kr.	3.035 kr.	162.104.000 kr.	27.720 kr.	913%	34
Hyltebjerg Allé 17-37	4.711	0	3.884	11.788.000 kr.	3.035 kr.	106.891.000 kr.	27.521 kr.	907%	34
Bellahøjvej 151	474	95	838	1.485.200 kr.	1.772 kr.	12.174.000 kr.	14.527 kr.	820%	34

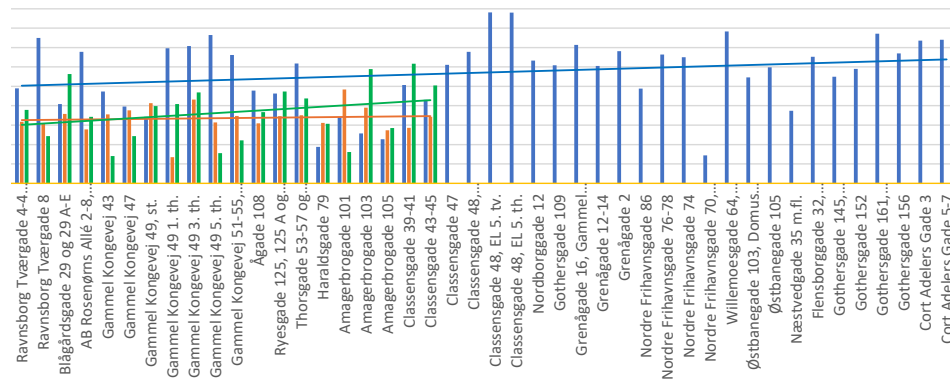
Gennemsnit

10.995 kr.

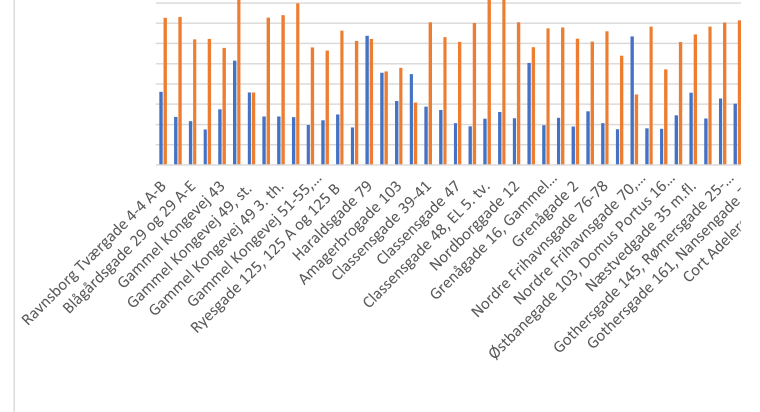
213.771 kr.

4046%

Foreløbig off. grundvurdering 2023 i kr. pr. m2 grund, blå søjler=København, orange søjler=Frederiksberg, grønne søjler= Gentofte



Grundskylds skattestigning fra 2023 til endelig grundskyld kr. /m2 bolig efter 0-11



A/B Foreninger Frederiksberg	bolig-m2	erhvervs-m2	grundareal	2020 off. grundvurdering	2020 off. Grundvurdering pr. M2	2023 off. grundvurdering	2023off. Grundvurdering pr. M2	off. grundvurdering stigning 2020-2023 til i %	skattepromille-2023
Bille Brahes Vej 11 A-B	2.051	0	1.136	7.974.700 kr.	7.020 kr.	72.092.000 kr.	63.461 kr.	904%	24,8
Bille Brahes Vej 4	790	0	442	2.133.200 kr.	4.826 kr.	27.023.000 kr.	61.138 kr.	1267%	24,8
Martensens Allé 13	1.105	0	552	2.960.000 kr.	5.362 kr.	39.511.000 kr.	71.578 kr.	1335%	24,8
Engtoftevej 4	1.152	0	723	3.260.700 kr.	4.510 kr.	40.264.000 kr.	55.690 kr.	1235%	24,8
Kochsvej 27-29	1.937	0	1.067	5.721.800 kr.	5.363 kr.	75.913.000 kr.	71.146 kr.	1327%	24,8
Værnedamsvej 5, 5B	1.564	215	900	2.965.600 kr.	3.295 kr.	67.696.000 kr.	75.218 kr.	2283%	24,8
Værnedamsvej 15, Gl. Komgevej 85	3.722	2.402	2.197	12.835.000 kr.	5.842 kr.	181.469.000 kr.	82.599 kr.	1414%	24,8
Lykkesholm Allé 21	537	0	587	3.147.800 kr.	5.363 kr.	15.778.000 kr.	26.879 kr.	501%	24,8
Lykkesholms Allé 3D	996	32	454	2.252.200 kr.	4.961 kr.	39.194.000 kr.	86.330 kr.	1740%	24,8
Guldborgvej 6-10	2.482	254	1.368	6.771.600 kr.	4.950 kr.	85.782.000 kr.	62.706 kr.	1267%	24,8
Nyelandsvej 6	920	25	478	2.306.700 kr.	4.826 kr.	33.252.000 kr.	69.565 kr.	1442%	24,8
Falstersvej 7, Guldborgvej 16-18	1.930	0	775	3.836.300 kr.	4.950 kr.	47.976.000 kr.	61.905 kr.	1251%	24,8
Paludan Müllers Vej 4	1.013	0	548	2.938.700 kr.	5.363 kr.	37.972.000 kr.	69.292 kr.	1292%	24,8
Paludan Müllers Vej 5	1.722	0	905	4.853.000 kr.	5.362 kr.	63.483.000 kr.	70.147 kr.	1308%	24,8
Paludan Müllers Vej 6	1.292	117	780	4.182.800 kr.	5.363 kr.	48.645.000 kr.	62.365 kr.	1163%	24,8
Ndr. Fasanvej 44,Thurøvej 2-4	2.508	145	870	4.198.800 kr.	4.826 kr.	84.171.000 kr.	96.748 kr.	2005%	24,8
Nordre Fasanvej 30-36	3.103	77	1.250	6.032.800 kr.	4.826 kr.	97.443.000 kr.	77.954 kr.	1615%	24,8
Peter Bangs Hus	4.492	149	2.645	11.621.000 kr.	4.394 kr.	144.505.000 kr.	54.633 kr.	1243%	24,8
Julius Valentiners Vej 31	1.087	54	545	2.338.100 kr.	4.290 kr.	31.147.000 kr.	57.150 kr.	1332%	24,8
L.I. Brandes Allé 17	1.056	0	540	2.606.000 kr.	4.826 kr.	37.029.000 kr.	68.572 kr.	1421%	24,8

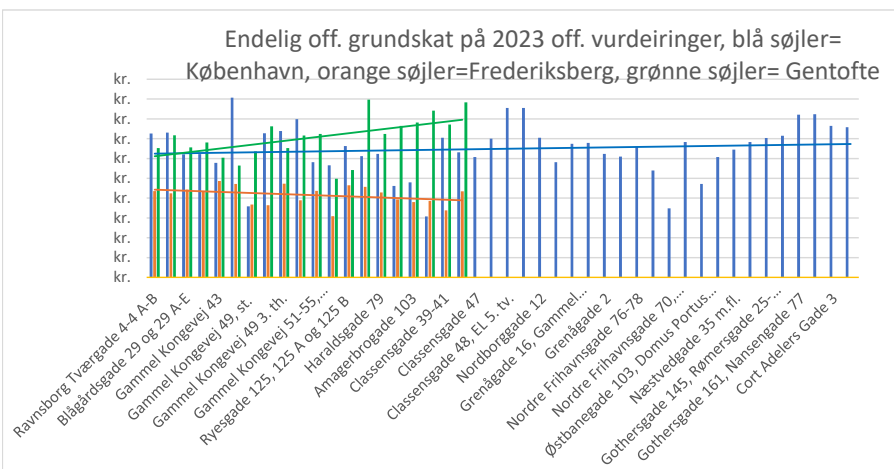
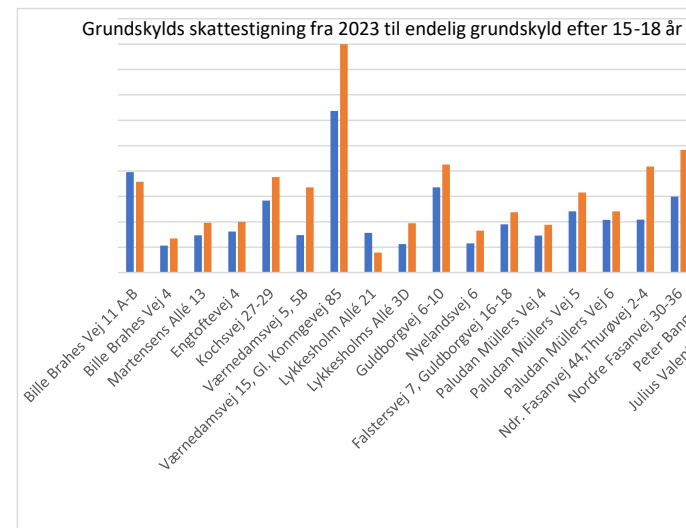
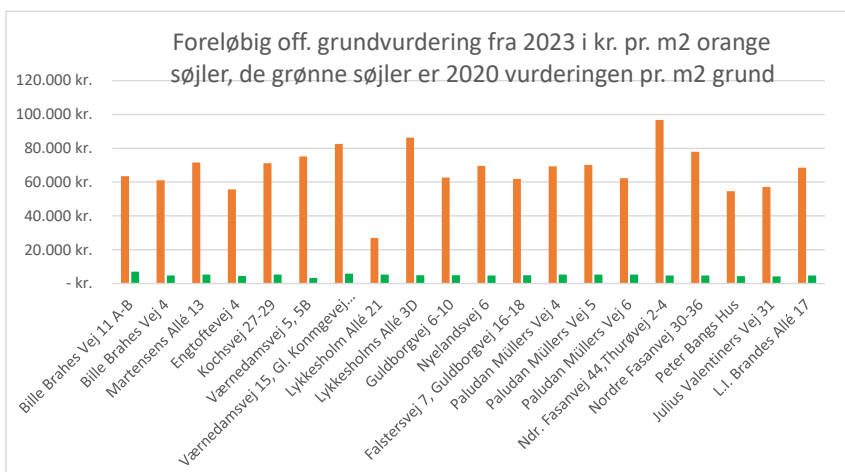
Gennemsnit

Minimum

Maksimum

84.067 kr.

1709%

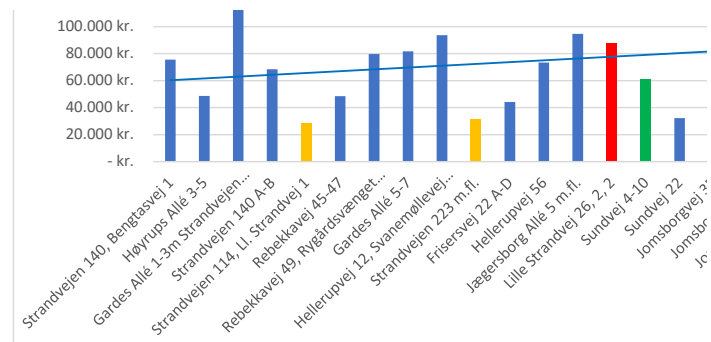
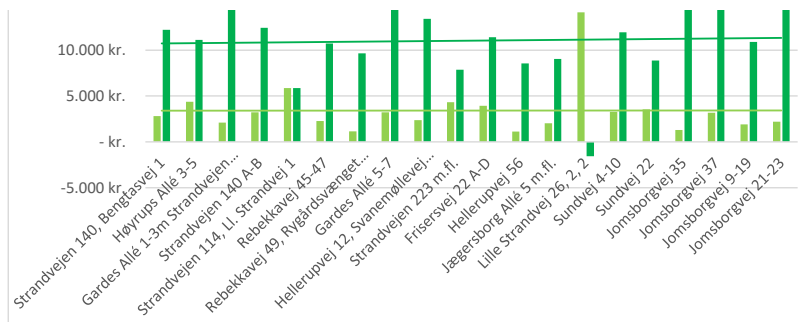


jende beløb: Den  
et foregående år med  
ningssatsen er dog

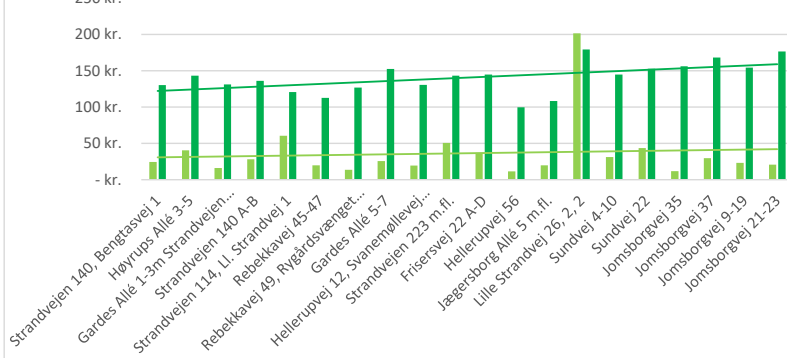
Skattepromille fald fra 2023-2024 - faktor%	grundskat-2023, 80%	skattepromille-2024	grundskat-2024, 80%	skattestigning fra 2023 til endelig grundskyldsskat i %	antal stigningsår, 4,75% p.a. af slutskatten	Stigning i % af 2023 Skat i 2024	Stigning i % af 2023 Skat i 2025	2023 grundskat/m2	2023- grundskat pr. bolig	2023 grundskat/m2	2024 grundskat/m2	Grundværdi/m2 bolig	Gennemsnit areal bolig
314%	54.374 kr.	5,1	291.288 kr.	536%	18	2,80%	25%	24 kr.	2.800 kr.	24 kr.	130 kr.	25.578 kr.	115
314%	87.386 kr.	5,1	308.905 kr.	353%	16	2,80%	17%	41 kr.	4.379 kr.	41 kr.	143 kr.	28.107 kr.	108
314%	58.968 kr.	5,1	483.121 kr.	819%	18	2,80%	39%	16 kr.	2.097 kr.	16 kr.	131 kr.	25.721 kr.	131
314%	65.318 kr.	5,1	316.836 kr.	485%	18	2,80%	23%	28 kr.	3.228 kr.	28 kr.	136 kr.	26.697 kr.	115
314%	117.792 kr.	5,1	235.387 kr.	200%	9	2,80%	9%	60 kr.	5.859 kr.	60 kr.	121 kr.	23.669 kr.	97
314%	44.928 kr.	5,1	257.676 kr.	485%	17	2,80%	27%	20 kr.	2.263 kr.	20 kr.	113 kr.	22.131 kr.	115
314%	30.579 kr.	5,1	287.848 kr.	941%	19	2,80%	45%	13 kr.	1.147 kr.	13 kr.	127 kr.	24.908 kr.	85
314%	86.991 kr.	5,1	516.149 kr.	593%	17	2,80%	28%	26 kr.	3.212 kr.	26 kr.	152 kr.	29.898 kr.	125
314%	50.272 kr.	5,1	334.442 kr.	665%	19	2,80%	32%	20 kr.	2.373 kr.	20 kr.	130 kr.	25.586 kr.	121
314%	535.360 kr.	5,1	1.512.268 kr.	282%	19	2,80%	13%	51 kr.	4.312 kr.	51 kr.	143 kr.	28.098 kr.	85
314%	94.518 kr.	5,1	368.346 kr.	390%	17	2,80%	19%	37 kr.	3.938 kr.	37 kr.	145 kr.	28.390 kr.	106
314%	32.556 kr.	5,1	281.891 kr.	866%	19	2,80%	41%	12 kr.	1.116 kr.	12 kr.	100 kr.	19.538 kr.	97
314%	66.678 kr.	5,1	364.266 kr.	546%	19	2,80%	26%	20 kr.	2.024 kr.	20 kr.	108 kr.	21.251 kr.	102
314%	14.115 kr.	5,1	12.554 kr.	89%			4%	202 kr.	14.115 kr.	202 kr.	179 kr.	35.166 kr.	70
314%	208.845 kr.	5,1	969.991 kr.	464%	18	2,80%	22%	31 kr.	3.275 kr.	31 kr.	145 kr.	28.408 kr.	105
314%	14.115 kr.	5,1	49.539 kr.	351%		2,80%	17%	44 kr.	3.529 kr.	44 kr.	153 kr.	29.980 kr.	81
314%	24.376 kr.	5,1	324.038 kr.	1329%	19	2,80%	63%	12 kr.	1.282 kr.	12 kr.	156 kr.	30.664 kr.	109
314%	103.222 kr.	5,1	587.606 kr.	569%	19	2,80%	27%	30 kr.	3.165 kr.	30 kr.	168 kr.	33.013 kr.	107
314%	88.284 kr.	5,1	591.686 kr.	670%	19	2,80%	32%	23 kr.	1.911 kr.	23 kr.	154 kr.	30.260 kr.	83
314%	42.048 kr.	5,1	360.741 kr.	858%	19	2,80%	41%	21 kr.	2.203 kr.	21 kr.	177 kr.	34.639 kr.	107
				575%			32%	36 kr.	3.412 kr.	36 kr.	141 kr.	27.585 kr.	121 kr.
				89%				12 kr.	1.116 kr.	12 kr.	100 kr.	19.538 kr.	
				1329%				202 kr.	14.115 kr.	202 kr.	179 kr.	35.166 kr.	

Gentofte skattesæk grundskyldsskattestigning pr. bolig fra 2023 til endelig grundskyld efter 15-19 år - i gennemsnit stiger skatten til 617% af 2023 skatten





**Gentofte skattemæk grundskylds skattestigning pr. bolig fra 2023 til endelig grundskyld efter 15-19 år - i gennemsnit stiger skatten fra i gns. kr. 27/m2 i 2023 til kr. 136/m2 i 2043**



Skattepromille fald fra 2023-2024 - faktor%	grundskat-2023	skattepromille-2024	grundskat-2024, 80%	skattestigning fra 2023 til endelig grundskylds skat i %	antal stigningsår, 4,75% p.a. af slutskatten	Stigning i % af 2023 Skat i 2024	Stigning i % af 2023 Skat i 2025	2023 grundskat/m2	2023-grundskat pr. bolig	2023 grundskat/m2	2024 grundskat/m2	Grundværdi/m2 bolig	Gennemsnit areal bolig
667%	168.470 kr.	5,1	338.460 kr.	201%	13	2,80%	10%	72 kr.	6.721 kr.	72 kr.	145 kr.	28.471 kr.	93
667%	45.550 kr.	5,1	140.062 kr.	307%	15	2,80%	15%	48 kr.	3.804 kr.	48 kr.	146 kr.	28.667 kr.	80
667%	236.538 kr.	5,1	678.296 kr.	287%	14	2,80%	14%	43 kr.	3.939 kr.	43 kr.	124 kr.	24.341 kr.	91
667%	513.594 kr.	5,1	1.821.194 kr.	355%	15	2,80%	17%	35 kr.	3.055 kr.	35 kr.	125 kr.	24.415 kr.	87
667%	219.218 kr.	5,1	461.032 kr.	210%		2,80%	10%	55 kr.	7.971 kr.	55 kr.	116 kr.	22.668 kr.	145
667%	217.382 kr.	5,1	382.741 kr.	176%		2,80%	8%	103 kr.	10.302 kr.	103 kr.	181 kr.	35.567 kr.	100
667%	17.048 kr.	5,1	31.804 kr.	187%		2,80%	9%	38 kr.	31.804 kr.	72 kr.	72 kr.	14.045 kr.	0
667%	8.415 kr.	5,1	25.590 kr.	304%		2,80%	14%	48 kr.	8.415 kr.	48 kr.	145 kr.	28.509 kr.	176
667%	8.415 kr.	5,1	26.018 kr.	309%		2,80%	15%	48 kr.	8.415 kr.	48 kr.	148 kr.	28.986 kr.	176
667%	6.977 kr.	5,1	23.627 kr.	339%		2,80%	16%	47 kr.	6.977 kr.	47 kr.	160 kr.	31.303 kr.	148
667%	145.411 kr.	5,1	427.388 kr.	294%		2,80%	14%	40 kr.	4.585 kr.	40 kr.	116 kr.	22.778 kr.	116

667%	52.040 kr.	5,1	133.408 kr.	256%	13	2,80%	12%	44 kr.	4.719 kr.	44 kr.	113 kr.	22.168 kr.	107
667%	100.830 kr.	5,1	268.227 kr.	266%	13	2,80%	13%	50 kr.	6.084 kr.	50 kr.	133 kr.	26.011 kr.	122
667%	102.707 kr.	5,1	340.403 kr.	331%	16	2,80%	16%	37 kr.	3.103 kr.	37 kr.	122 kr.	24.009 kr.	84
667%	29.447 kr.	5,1	28.772 kr.	98%	7	2,80%	5%	127 kr.	9.816 kr.	127 kr.	125 kr.	24.423 kr.	77
667%	40.338 kr.	5,1	40.902 kr.	101%			5%	91 kr.	10.380 kr.	91 kr.	92 kr.	18.104 kr.	114
667%	131.964 kr.	5,1	200.144 kr.	152%		2,80%	7%	63 kr.	6.636 kr.	63 kr.	96 kr.	18.795 kr.	105
667%	61.805 kr.	5,1	42.436 kr.	69%		2,80%	3%	90 kr.	9.598 kr.	90 kr.	62 kr.	12.077 kr.	107
667%	87.380 kr.	5,1	213.825 kr.	245%		2,70%	12%	58 kr.	5.069 kr.	58 kr.	141 kr.	27.638 kr.	88
667%	87.380 kr.	5,1	202.882 kr.	232%	12	2,80%	11%	54 kr.	6.086 kr.	54 kr.	126 kr.	24.739 kr.	112
667%	134.405 kr.	5,1	396.062 kr.	295%			14%	41 kr.	3.793 kr.	41 kr.	121 kr.	23.822 kr.	92
667%	53.462 kr.	5,1	195.742 kr.	366%	16	2,80%	17%	38 kr.	5.358 kr.	38 kr.	140 kr.	27.474 kr.	140
667%	5.430 kr.	5,1	20.355 kr.	375%		2,80%	18%	46 kr.	5.430 kr.	46 kr.	171 kr.	33.539 kr.	119
667%	6.844 kr.	5,1	22.391 kr.	327%		2,80%	16%	52 kr.	6.844 kr.	52 kr.	171 kr.	33.515 kr.	131
667%	64.920 kr.	5,1	198.296 kr.	305%		2,80%	15%	46 kr.	5.902 kr.	46 kr.	141 kr.	27.615 kr.	128
667%	285.790 kr.	5,1	330.174 kr.	116%	14	2,80%	5%	101 kr.	25.276 kr.	101 kr.	116 kr.	22.812 kr.	251
667%	70.162 kr.	5,1	241.589 kr.	344%	11	2,80%	16%	39 kr.	3.016 kr.	39 kr.	135 kr.	26.449 kr.	77
667%	80.475 kr.	5,1	235.041 kr.	292%		2,80%	14%	46 kr.	3.533 kr.	46 kr.	136 kr.	26.624 kr.	76
667%	55.454 kr.	5,1	182.392 kr.	329%		2,80%	16%	38 kr.	4.776 kr.	38 kr.	125 kr.	24.445 kr.	126
667%	77.336 kr.	5,1	177.757 kr.	230%		2,80%	11%	53 kr.	7.744 kr.	53 kr.	122 kr.	23.906 kr.	146
667%	84.534 kr.	5,1	270.679 kr.	320%		2,80%	15%	41 kr.	3.543 kr.	41 kr.	132 kr.	25.865 kr.	86
667%	28.264 kr.	5,1	86.431 kr.	306%		2,80%	15%	35 kr.	3.740 kr.	35 kr.	108 kr.	21.158 kr.	106
667%	3.030.825 kr.	5,1	1.662.702 kr.	55%		2,80%	3%	127 kr.	37.208 kr.	127 kr.	70 kr.	13.660 kr.	293
667%	72.192 kr.	5,1	272.891 kr.	378%	17	2,80%	18%	36 kr.	3.613 kr.	36 kr.	137 kr.	26.781 kr.	100
667%	400.517 kr.	5,1	1.054.904 kr.	263%		2,80%	13%	36 kr.	2.257 kr.	36 kr.	94 kr.	18.505 kr.	63
667%	311.236 kr.	5,1	772.315 kr.	248%		2,80%	12%	49 kr.	4.402 kr.	49 kr.	121 kr.	23.799 kr.	90
667%	839.916 kr.	5,1	1.515.655 kr.	180%		2,80%	9%	71 kr.	5.000 kr.	71 kr.	129 kr.	25.275 kr.	70
667%	67.844 kr.	5,1	201.609 kr.	297%	17	2,80%	14%	46 kr.	3.585 kr.	46 kr.	137 kr.	26.783 kr.	78
667%	238.792 kr.	5,1	512.497 kr.	215%	12	2,80%	10%	66 kr.	6.030 kr.	66 kr.	141 kr.	27.584 kr.	92
667%	62.978 kr.	5,1	148.638 kr.	236%	14	2,80%	11%	61 kr.	5.389 kr.	61 kr.	143 kr.	28.024 kr.	89
667%	112.744 kr.	5,1	348.097 kr.	309%	16	2,80%	15%	53 kr.	4.789 kr.	53 kr.	164 kr.	32.211 kr.	90
667%	175.739 kr.	5,1	471.060 kr.	268%	13	2,80%	13%	61 kr.	5.713 kr.	61 kr.	165 kr.	32.284 kr.	93
667%	149.736 kr.	5,1	202.984 kr.	136%	8	2,80%	6%	113 kr.	13.992 kr.	113 kr.	153 kr.	29.993 kr.	124
667%	296.038 kr.	5,1	443.651 kr.	150%	7	2,80%	7%	101 kr.	13.663 kr.	101 kr.	152 kr.	29.740 kr.	135
				251%				59 kr.	7.774 kr.	60 kr.	130 kr.	25.445 kr.	112 kr.
				55%				35 kr.	2.257 kr.	35 kr.	62 kr.	12.077 kr.	0
				378%				127 kr.	37.208 kr.	127 kr.	181 kr.	35.567 kr.	293
667%	84.099 kr.	5,1	232.882 kr.	277%	15	2,80%	13%	25 kr.	1.923 kr.	25 kr.	68 kr.		78
667%	603.490 kr.	5,1	661.384 kr.	110%	3	2,80%	5%	83 kr.	4.463 kr.	83 kr.	91 kr.		54
667%	400.792 kr.	5,1	436.115 kr.	109%	3	2,80%	5%	85 kr.	4.594 kr.	85 kr.	93 kr.		54
667%	50.497 kr.	5,1	49.670 kr.	98%	0	2,80%	5%	89 kr.	7.011 kr.	89 kr.	87 kr.		79

514%

23%

129 kr.

16.971 kr.

130 kr.

268 kr.

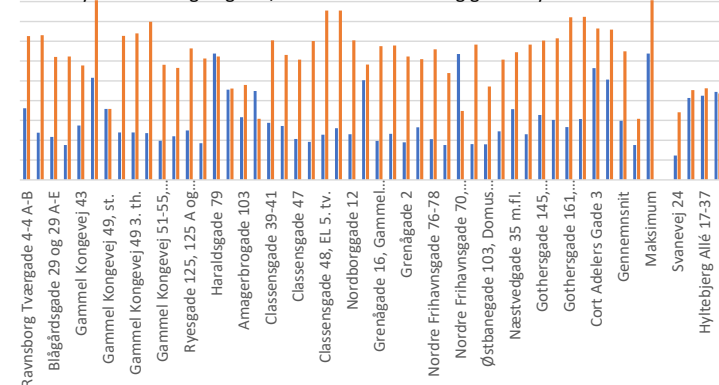
233



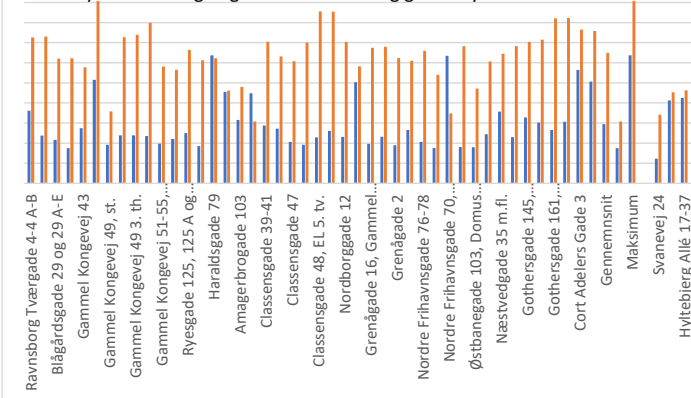
8 år, grund m2 priser



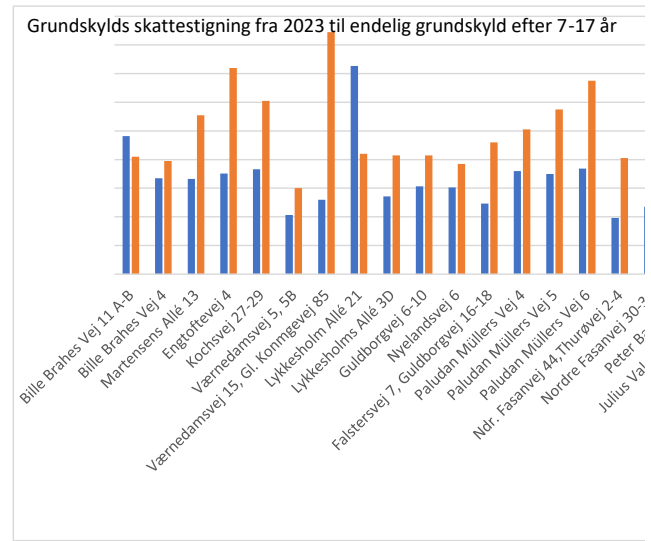
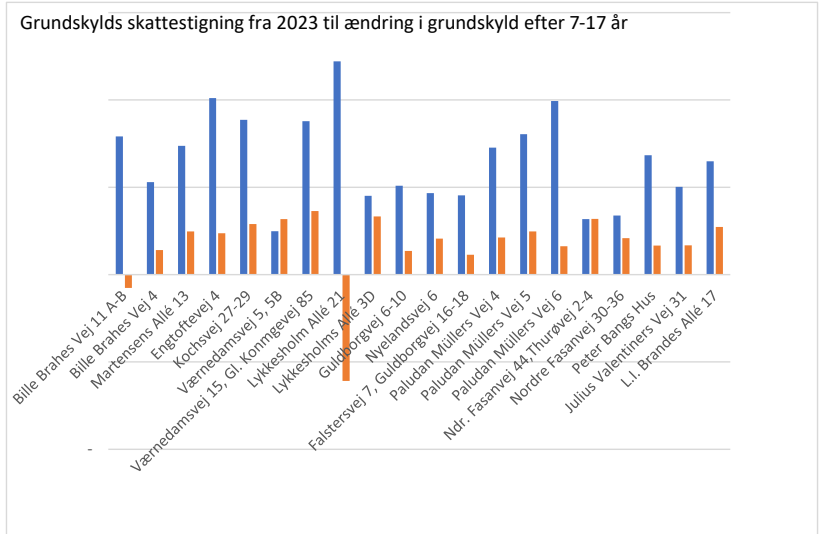
Grundskylds skattestigning i kr./m2 fra 2023 til endelig grundskyld efter 0-17 år



Grundskylds skattestigning fra 2023 til endelig grundskyld efter 7-17 år

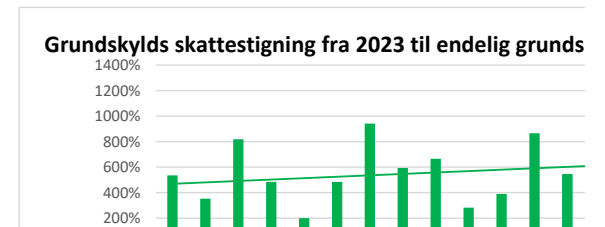
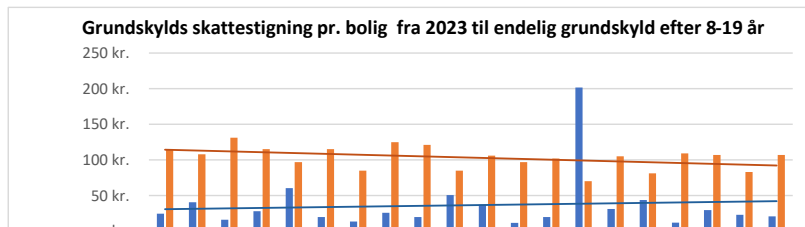


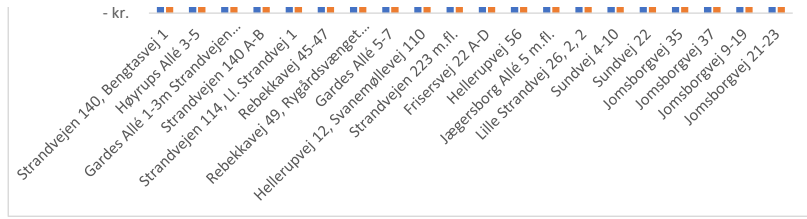
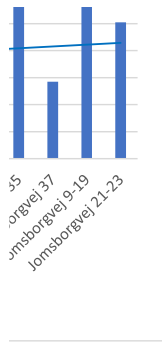
Skattepromille fald fra 2023-2024 - faktor%	grundskat-2023	skattepromille-2024	grundskat-2024, 80%	skattestigning fra 2023 til endelig grundskylds skat i %	antal stigningsår, 4,75% p.a. af slutskatten	Stigning i % af 2023 Skat i 2024	Stigning i % af 2023 Skat i 2025	2023 grundskat/m2	2023-grundskat pr. bolig	2023 grundskat/m2	2024 grundskat/m2	Grundværdi/m2 bolig	Gennemsnit areal bolig
800%	197.773 kr.	3,1	178.788 kr.	90%	1	2,80%	-10%	96 kr.	7.907 kr.	96 kr.	87 kr.	28.120 kr.	82
800%	52.903 kr.	3,1	67.017 kr.	127%	5	2,80%	6%	67 kr.	5.290 kr.	67 kr.	85 kr.	27.365 kr.	79
800%	73.408 kr.	3,1	97.987 kr.	133%	6	2,80%	6%	66 kr.	7.374 kr.	66 kr.	89 kr.	28.605 kr.	111
800%	80.865 kr.	3,1	99.855 kr.	123%	5	2,80%	6%	70 kr.	10.108 kr.	70 kr.	87 kr.	27.961 kr.	144
800%	141.901 kr.	3,1	188.264 kr.	133%	7	2,80%	6%	73 kr.	8.864 kr.	73 kr.	97 kr.	31.353 kr.	121
800%	73.547 kr.	3,1	167.886 kr.	228%	6	2,80%	11%	41 kr.	2.481 kr.	41 kr.	94 kr.	30.442 kr.	60
800%	318.308 kr.	3,1	450.043 kr.	141%		2,80%	7%	52 kr.	8.784 kr.	52 kr.	73 kr.	23.706 kr.	169
800%	78.065 kr.	3,1	39.129 kr.	50%	1	2,80%	-50%	145 kr.	12.211 kr.	145 kr.	73 kr.	23.505 kr.	84
800%	55.855 kr.	3,1	97.201 kr.	174%	12	2,80%	8%	54 kr.	4.510 kr.	54 kr.	95 kr.	30.501 kr.	83
800%	167.936 kr.	3,1	212.739 kr.	127%	9	2,80%	6%	61 kr.	5.095 kr.	61 kr.	78 kr.	25.082 kr.	83
800%	57.206 kr.	3,1	82.465 kr.	144%	8	2,80%	7%	61 kr.	4.661 kr.	61 kr.	87 kr.	28.150 kr.	77
800%	95.140 kr.	3,1	118.980 kr.	125%	10	2,80%	6%	49 kr.	4.535 kr.	49 kr.	62 kr.	19.886 kr.	92
800%	72.880 kr.	3,1	94.171 kr.	129%	5	2,80%	6%	72 kr.	7.266 kr.	72 kr.	93 kr.	29.988 kr.	101
800%	120.354 kr.	3,1	157.438 kr.	131%	5	2,80%	6%	70 kr.	8.038 kr.	70 kr.	91 kr.	29.493 kr.	115
800%	103.733 kr.	3,1	120.640 kr.	116%	11	2,80%	6%	74 kr.	9.939 kr.	74 kr.	86 kr.	27.620 kr.	135
800%	104.130 kr.	3,1	208.744 kr.	200%	7	2,80%	10%	39 kr.	3.179 kr.	39 kr.	79 kr.	25.381 kr.	81
800%	149.613 kr.	3,1	241.659 kr.	162%	1	2,80%	8%	47 kr.	3.387 kr.	47 kr.	76 kr.	24.514 kr.	72
800%	288.201 kr.	3,1	358.372 kr.	124%	8	2,80%	6%	62 kr.	6.831 kr.	62 kr.	77 kr.	24.909 kr.	110
800%	57.985 kr.	3,1	77.245 kr.	133%	18	2,80%	6%	51 kr.	5.031 kr.	51 kr.	68 kr.	21.838 kr.	99
800%	64.629 kr.	3,1	91.832 kr.	142%	10	2,80%	7%	61 kr.	6.487 kr.	61 kr.	87 kr.	28.052 kr.	106
	147.152 kr.			137%	7			66 kr.	6.599 kr.	66 kr.	83 kr.	26.824 kr.	105
				50%				39 kr.	2.481 kr.	39 kr.	62 kr.	19.886 kr.	
				228%				145 kr.	12.211 kr.	145 kr.	97 kr.	31.353 kr.	



stigning kr.	A/B Foreninger
12.201 kr.	Strandvejen 140, Bengtassevej 1
11.102 kr.	Højrupsg Allé 3-5
15.087 kr.	Gardes Allé 1-3m Strandvejen 130C
12.430 kr.	Strandvejen 140 A-B
5.850 kr.	Strandvejen 114, Ll. Strandvej 1
10.717 kr.	Rebekkavej 45-47
9.650 kr.	Rebekkavej 49, Rygårdsvænget 1-3
15.848 kr.	Gardes Allé 5-7
13.416 kr.	Hellerupvej 12, Svanemøllevej 110
7.869 kr.	Strandvejen 223 m.fl.
11.410 kr.	Frisersvej 22 A-D
8.549 kr.	Hellerupvej 56
9.031 kr.	Jægersborg Allé 5 m.fl.
- 1.560 kr.	Lille Strandvej 26, 2, 2
11.937 kr.	Sundvej 4-10
8.856 kr.	Sundvej 22
15.764 kr.	Jomsborgvej 35
14.851 kr.	Jomsborgvej 37
10.898 kr.	Jomsborgvej 9-19
16.699 kr.	Jomsborgvej 21-23
11.030 kr.	Gennemsnit
- 1.560 kr.	Minimum
16.699 kr.	Maksimum

9.798 kr.





stigning kr.	A/B Foreninger
6.782 kr.	Ravnsborg Tværgade 4-4 A-B
7.892 kr.	Ravnsborg Tværgade 8
7.357 kr.	Blågårdsgade 29 og 29 A-E
7.778 kr.	AB Rosenørns Allé 2-8, Åboulevard 1-5
8.792 kr.	Gammel Kongevej 43
7.837 kr.	Gammel Kongevej 47
14.756 kr.	Gammel Kongevej 49, st.
17.175 kr.	Gammel Kongevej 49 1. th.
17.603 kr.	Gammel Kongevej 49 3. th.
16.650 kr.	Gammel Kongevej 49 5. th.
8.891 kr.	Gammel Kongevej 51-55, Værnedamsvej 18-20

7.378 kr.	Ågade 108
10.100 kr.	Ryesgade 125, 125 A og 125 B
7.182 kr.	Thorsgade 53-57 og Dagensgade 2
- 225 kr.	Haraldsgade 79
145 kr.	Amagerbrogade 101
3.429 kr.	Amagerbrogade 103
- 3.008 kr.	Amagerbrogade 105
7.335 kr.	Classensgade 39-41
8.045 kr.	Classensgade 43-45
7.384 kr.	Classensgade 47
14.259 kr.	Classensgade 48, ejerlejlighed 1
14.925 kr.	Classensgade 48, EL 5. tv.
15.547 kr.	Classensgade 48, EL 5. th.
12.125 kr.	Nordborggade 12
3.925 kr.	Gothersgade 109
7.370 kr.	Grenågade 16, Gammel Kalkbrænderivej 10
6.786 kr.	Grenågade 12-14
10.932 kr.	Grenågade 2
10.056 kr.	Nordre Frihavsgade 86
7.801 kr.	Nordre Frihavsgade 76-78
7.697 kr.	Nordre Frihavsgade 74
- 16.796 kr.	Nordre Frihavsgade 70, Strandboulevarden 55 m.fl.
10.045 kr.	Willemoesgade 64, Aggersborggade 6
3.688 kr.	Østbanegade 103, Domus Portus 16 etager
6.522 kr.	Østbanegade 105
4.023 kr.	Næstvedgade 35 m.fl.
7.069 kr.	Flensborggade 32, Gråstensgade 2
6.912 kr.	Gothersgade 145, Rømersgade 25-25A, 27
7.331 kr.	Gothersgade 152
9.996 kr.	Gothersgade 161, Nansengade 77
9.600 kr.	Gothersgade 156
4.976 kr.	Cort Adellers Gade 3
6.813 kr.	Cort Adellers Gade 5-7
7.747 kr.	Gennemsnit
- 16.796 kr.	Minimum
17.603 kr.	Maksimum
3.402 kr.	Svanevej 24
428 kr.	Byhøjen 2-34
405 kr.	Hyltebjerg Allé 17-37
- 115 kr.	Bellahøjvej 151

14.732 kr. Gennemsnit

stigning kr.	A/B Foreninger Frederiksberg
- 759 kr.	Bille Brahes Vej 11 A-B
1.411 kr.	Bille Brahes Vej 4
2.469 kr.	Martensens Allé 13
2.374 kr.	Engtoftevej 4
2.896 kr.	Kochsvej 27-29
3.182 kr.	Værnedamsvej 5, 5B
3.635 kr.	Værnedamsvej 15, Gl. Konmgevej 85
- 6.091 kr.	Lykkesholm Allé 21
3.338 kr.	Lykkesholms Allé 3D
1.359 kr.	Guldborgvej 6-10
2.058 kr.	Nyelandsvej 6
1.136 kr.	Falstersvej 7, Guldborgvej 16-18
2.123 kr.	Paludan Müllers Vej 4
2.477 kr.	Paludan Müllers Vej 5
1.620 kr.	Paludan Müllers Vej 6
3.194 kr.	Ndr. Fasanvej 44,Thurøvej 2-4
2.084 kr.	Nordre Fasanvej 30-36
1.663 kr.	Peter Bangs Hus
1.671 kr.	Julius Valentiners Vej 31
2.731 kr.	L.I. Brandes Allé 17
1.729 kr.	Gennemsnit
- 6.091 kr.	Minimum
3.635 kr.	Maksimum

