

# EN HELHEDSORIENTERET KLIMAAFGIFT INTRODUCERET VIA EU'S LANDBRUGSSTØTTE

Åben høring om en CO<sub>2</sub>e-afgift på landbruget  
Klima-, Energi- og Forsyningsudvalget

Økologisk Landsforening  
Landbrugs- og fødevarerpolitisk chef  
Sybille Kyed

23. November 2023



# KLIMA-AFGIFTEN SKAL INTEGRERES I INDRETNINGEN AF EU'S LANDBRUGS- STØTTE

- Kan umiddelbart udbredes i hele EU !
- Administrativ enkel -  
Erstatter et eksisterende administrativt system fremfor at introducere endnu et administrativt system
- Udnytter eksisterende pengestrømme og sikrer, at pengene bliver i landbruget frem for, at en del går til administration af fond
- Fremmer bæredygtig adfærd og kan rumme og fremme tiltag der endnu ikke kan kvantificeres
- Mulighed for at sikre fokus på flere bæredygtighedsparametre (agerlandsnatur, vand, dyrevelfærd)
- Teknologineutral med ligestilling mellem teknologiløsninger og eller omstilling fra husdyrproduktion til produktion af konsumafgrøder og modvirker markedsfejl
- Tilgodeser også de landmænd, der allerede har nedbragt klimaaftrykket
- Håndterer evt. udfordringer med §43 i Grundloven og statsstøtterejerne

# NY ARKITEKTUR PÅ LANDBRUGSSTØTTEN – NU!

- Introducer Klimaloft- og Marknaturindeks
- Opfyldes kravene ikke udløser det støttetræk fra grundbetalingen
- Overopfyldes kravene udløser det merbetaling fra bioordninger

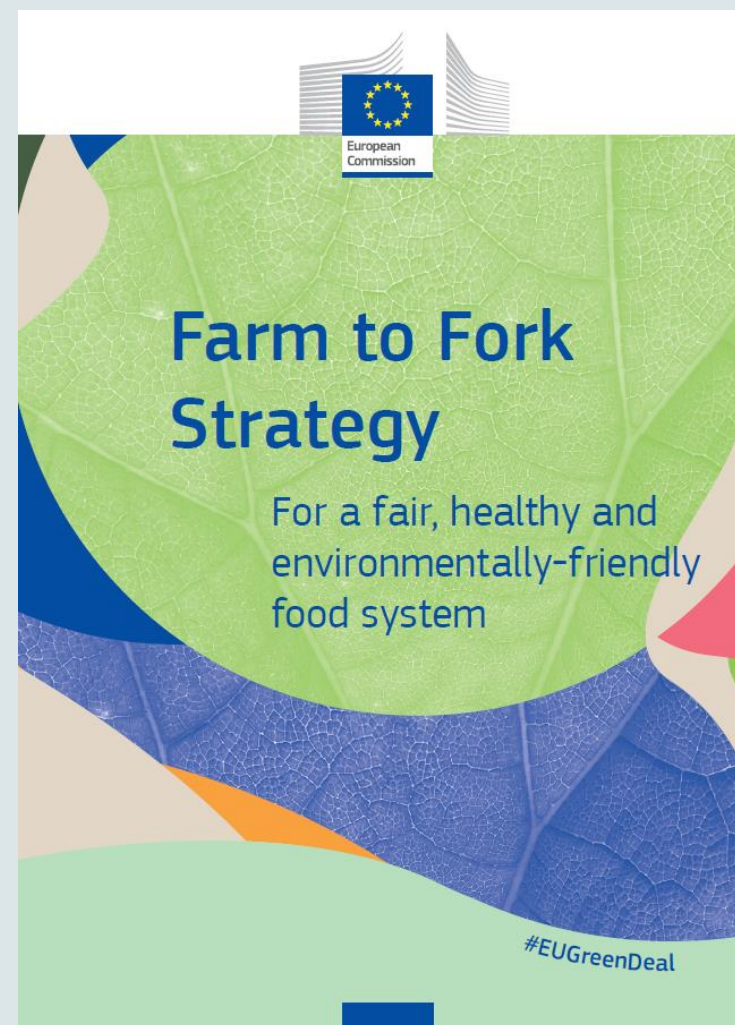


## FRA FODER TIL FØDE II

En ny vej for dansk landbrugsproduktion og fødevarerforbrug  
inden for planetens grænser

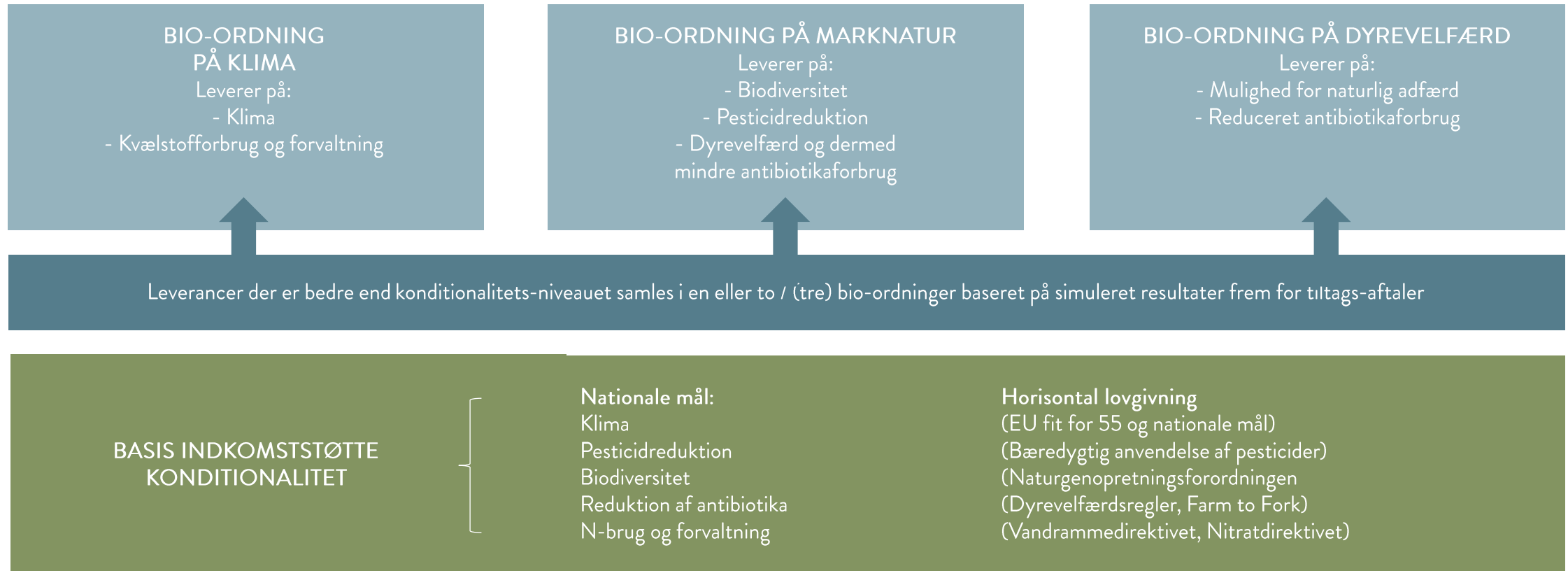
# EU'S JORD TIL BORD STRATEGI - EU'S GRØNNE PAGT

- EU's landbrugspolitik skal betale for miljø- og klimabidrag frem for at betale landmænd og virksomheder for at eje jord
- Fokus på resultater og fleksibilitet
- Medlemslandenes strategiske CAP-planer skal indeholde nationale mål
- Kulstofbinding er en grøn forretningsmodel, der kan finansieres med CAP penge



# EN GRØN CAP28 INTEGRERER

## NATIONALE BYRDER I HENHOLD TIL NATIONALE OG EUROPÆISKE FORPLIGTELSER



# KOMPONENTER I EN KLIMAMODEL DER KAN UDBREDES TIL HELE EU

Bundfradrag og minimum marknaturindeks krav

- i form af konditionalitetskrav i EU landbrugsstøtte

Bioordninger

- Betaler for CO<sub>2</sub>e resultater, der er lavere end konditionalitetskravet og for marknaturresultater, der er højere end konditionalitetskravet

Hjælperedskaber

- Klimaregnskab – som staten *allerede* har finansieret
- Marknatur – indeks\* – som staten *skal bestille udviklet*.

\*Innovationscenter for Økologisk Landbrug (ICOEL) har en 1. generationsmodel baseret på registreringer og satellitbilleder

# FØDEVAREMINISTERIET HAR BRUGT 12 MIO. KR. PÅ UDVIKLING AF BEDRIFTBASERET KLIMAREGNSKAB 2019-2021

”Midlerne skal understøtte og supplere det allerede igangsatte projekt, hvor SEGES og Økologisk Landsforening er gået sammen om at udvikle et koncept om klimaregnskaber og oplysning på bedriftsniveau, med midler fra Miljø- og Fødevareministeriet.

Dette projekt, som forventes afsluttet i 2021, har til formål at udvikle og teste et klimaregnskabsværktøj og et rådgivningskoncept, som kan hjælpe landbrugerne til at skruer på de rigtige knapper, for at blive endnu mere klimavenlige.

- Vi har jo allerede et velfungerende reguleringsgrundlag til at regulere kvælstof ude på landbrugsbedrifterne. Det er det, vi kalder gødningsregnskabet. Men vi mangler et grundlag, at regulere landbrugets klimaudledning – og optag - på. Derfor er jeg **glad for, at vi nu er blevet enige om at afsætte 5 mio. kr. til udviklingen af et klimaregnskab på bedriftsniveau, som kan på sigt kan bidrage til bedre regulering af landbrugets drivhusgasudledninger**, siger fødevareminister Mogens Jensen.”



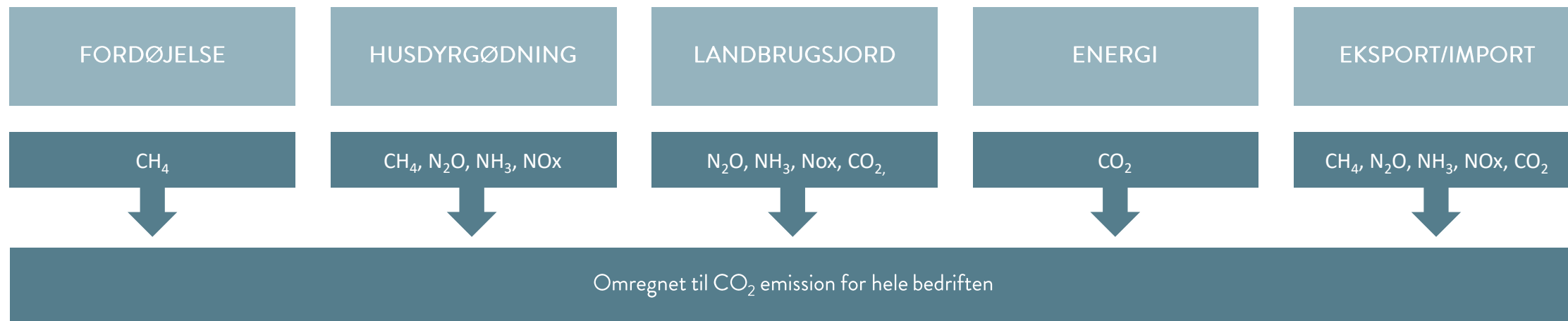
Miljø & Fødevaremin. @MFVMin · 23. jun.

Nu får landbruget hjælp til at blive klogere på klimaet. I den netop indgåede klimaafnåftale om energi og industri, er der afsat fem mio. til udviklingen af landbrugets klimaregnskaber [bit.ly/2Z3Cgjf](https://bit.ly/2Z3Cgjf) #dkpol #dkgreen



# ESGREEN TOOL CLIMATE

## EMISSIONER FRA HELE BEDRIFTEN



- CO<sub>2</sub> Kuldioxid
- CH<sub>4</sub> Metan
- N<sub>2</sub>O Lattergas
- NH<sub>3</sub> Ammoniak
- No<sub>x</sub> Kvælstofoxider



# MARKNATUREN – ET INDEX PARALLELT TIL BEDRIFTSSPECIFIKT KLIMAREGNSKAB OG MÅLRETTEDET KVÆLSTOFREGULERING

Konditionalitetskrav

## BEDRIFTSTRUKTUR

- Afgrødevariation
- Markens dimensionering
- Andel permanente græsmarker
- Andel landskabelementer

Betaling via bioordninger

## KVALITETEN AF RUM TIL BIODIVERSITET

- Hvilke afgrøder
- Grad af jordbehandling
- Type af gødning
- Brug af pesticider
- Alder og status på permanent græs
- Alder og funktion på landskabelement
- Åbent for trampestier

# PRIS PÅ BÆREDYGTIGHED - ØKOLOGISK LANDSFORENINGS KLIMAAFGIFTSMODEL

- Fokus på simulerede resultater
- Sætter landmændene fri gennem metodefrihed
- Undgå markedsfejl som følge af teknologitilskud eller tilskud til udvalgte systemer
- Kan udbredes til EU



# ANBEFALINGER

- I. Husk helheden
  - vi kan suboptimere, ved at fokusere ensidigt på klima
  - Afsæt midler til udvikling af Marknaturindekset på samme måde som I bestilte et bedriftsbaseret klimaregnskab
- II Fokuser på system der kan udbredes til det øvrige EU
- III Pengene skal blive i landbruget ikke føres over i en fond
  - Husk teknologineutral tilbageførsel
- IV Det handler om at fremme en hensigtsmæssig adfærd