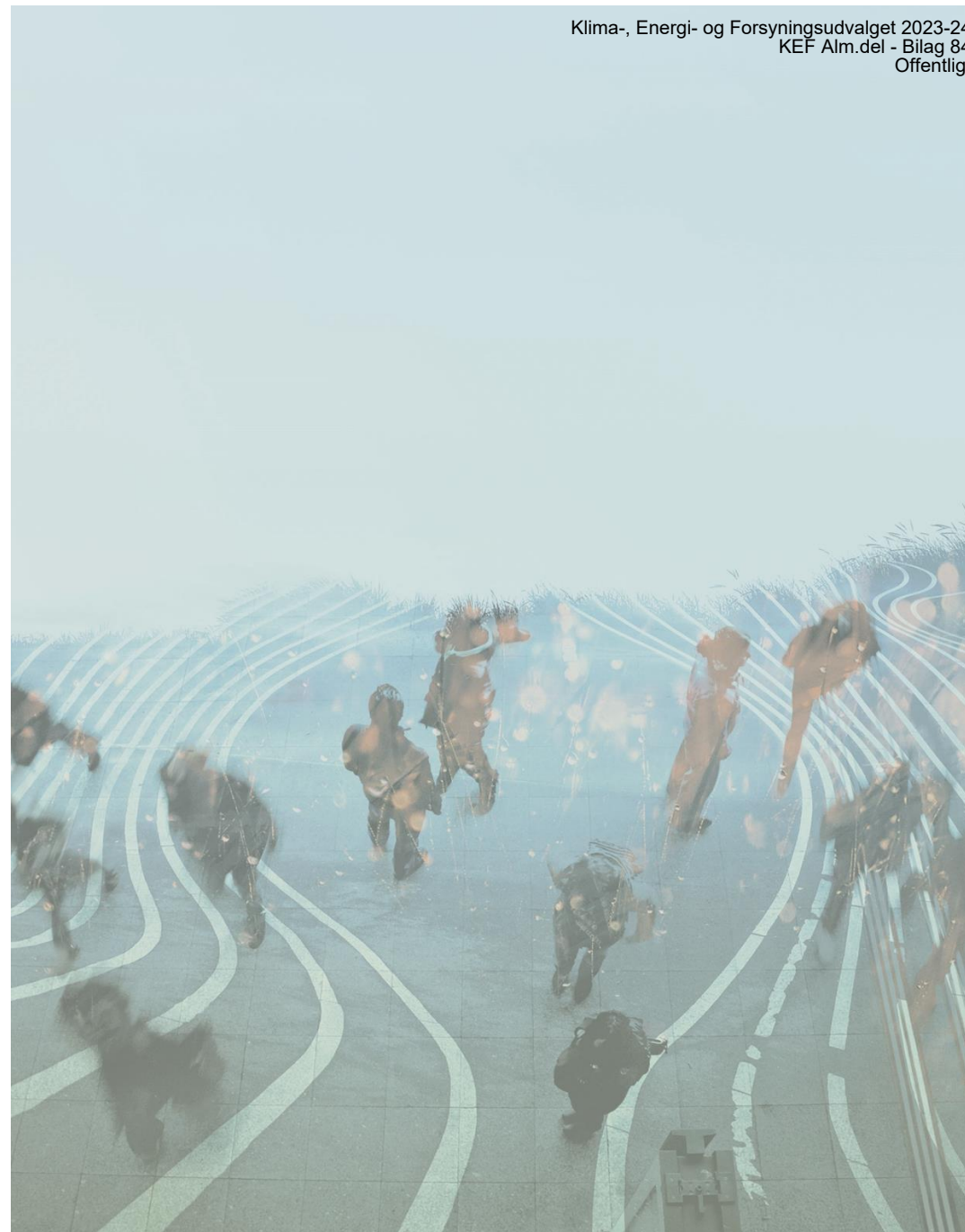


## Klimarådet.

- • • • • • • •
- • • • • • • •
- • • • • • • •

## KEF-udvalgets høring om en drivhusgasafgift i landbruget

v. forperson i Klimarådet, Peter Møllgaard  
23. november 2023.



# 1

• • • • • • • • • • • • • •

• • • • • • • • • • • • • •

• • • • • • • • • • • • • •

• • • • • • • • • • • • • •

• • • • • • • • • • • • • •

Effekter og konsekvenser  
af en drivhusgasafgift  
på landbrugets udledninger

• • • • • • • •

• • • • • • • •

• • • • • • • • • • • • • •

## Hvorfor en drivhusgasafgift?

- En afgift betyder, at man betaler for at udlede drivhusgasser.
- Afgiften gør det rentabelt at omlægge til en mere klimavenlig landbrugsproduktion.
- Afgiften reducer udledningerne igennem tre kanaler:



Anvendelse af kendte teknologier



Udvikling og anvendelse af ny og endnu ikke modne teknologier



Strukturel udvikling i retning af mindre klimabelastende produktion

Alle tre skal aktiveres  
for at nå i mål til 2030.



Det tilskynder en afgift  
til.

## Klimarådets analyse fra februar 2023

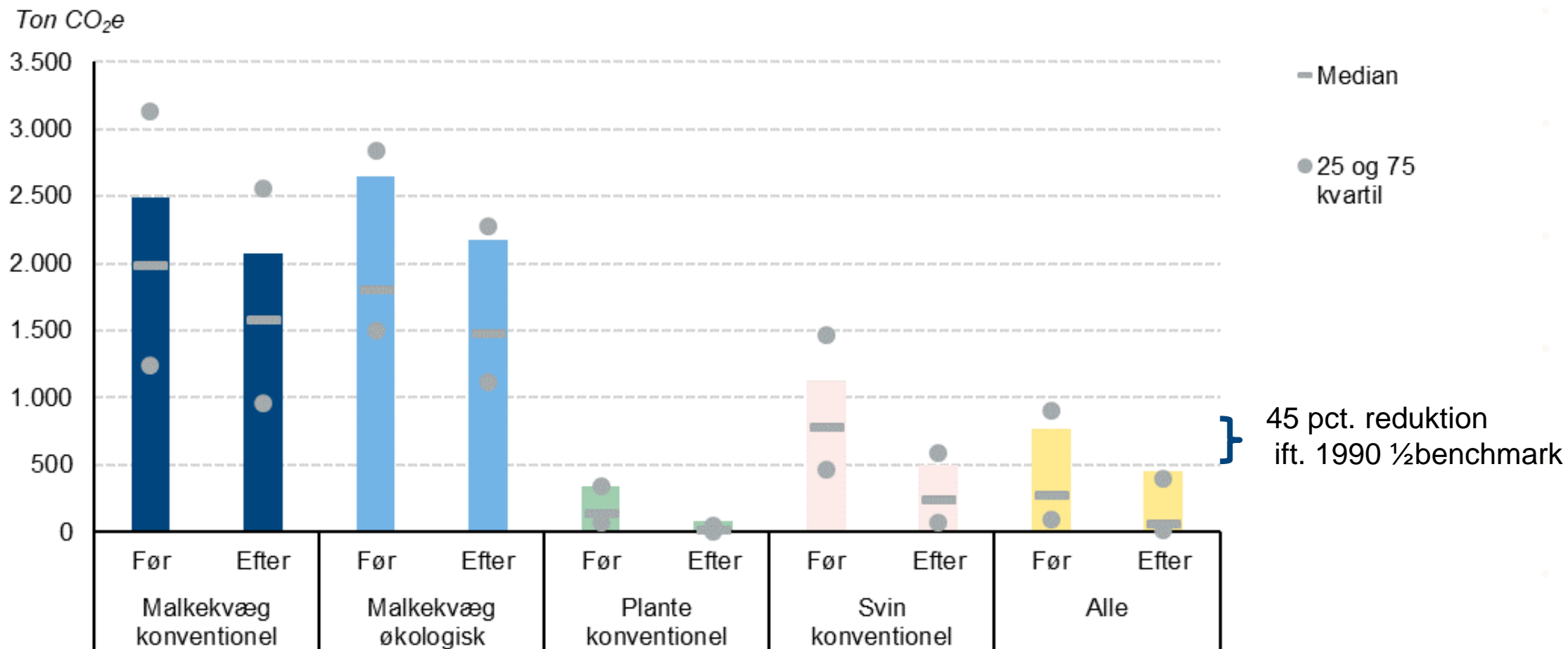
- Viser, hvordan en afgift på 750 kr. pr. ton CO<sub>2</sub>e kan fremme en mere klimavenlig landbrugsproduktion med kendte tekniske omstillingselementer.
- Analyserer, hvilke konsekvenser en afgift vil få for forskellige dele af landbruget.
- Skal ses som en ”worst case” analyse af de driftsøkonomiske effekter.



## Analysens hovedresultater

- En afgift på 750 kr. pr. ton CO<sub>2</sub>e kan føre til en teknisk omstilling i landbruget, der leverer reduktioner på 45 pct. i forhold til 1990.
- Teknisk omstilling med kendte teknologier er derfor ikke tilstrækkelig til at nå sektormål om 55-65 pct. reduktion - der er både brug for strukturel omstilling og udvikling af ny teknologi.
- En afgift på 750 kr. pr. ton CO<sub>2</sub>e vil øge andelen af bedrifter med negativt driftsresultat fra 25 pct. til 45 pct. Det vil især være kvægbedrifterne, der rammes af en afgift.

## Gennemsnitlige nettoudledning pr. bedrift før og efter en afgift og teknisk omstilling



## Konklusioner

### **Politiske krav til landbruget:**

- Der er politisk vedtaget et sektormål for landbruget på 55-65 pct. i 2030.
- Forpligtelserne fra EU betyder, at reduktionerne skal ske hurtigt på vej mod 2030.
- Samtidig er der behov for markante yderligere reduktioner efter 2030.

### **Klimarådets analyse fra februar 2023 viser:**

- Med kendte og modne teknologier, når man reduktioner på 45 pct. i forhold til 1990. Det er ikke nok til at nå sektormålet på 55-65 pct. i 2030.
- Der er således brug for både strukturel omstilling og udvikling af ny teknologi. Klimarådet anerkender at begge disse kanaler også er vigtige.

## Klimarådets anbefalinger

- **Drivhusgasafgift på udledninger fra produktionen skal være hovedinstrumentet.**
- **Støtte som supplement.** Tilskud til omstilling og udvikling af klimavenlig teknologi kan bruges i kombination med afgiften.
- **Langsigtet perspektiv.** Det er vigtigt, at understøttende politikker (tilskud mv.) bidrager til at skabe incitamentter til den langsigtede omstilling.