

# Skal grøn energi opnås gennem uretfærdighed?

To skovejeres bekymringer i forbindelse med etablering af

Energipark Øster Starup

Ved Søren Højer Thomsen og Johan Meyer

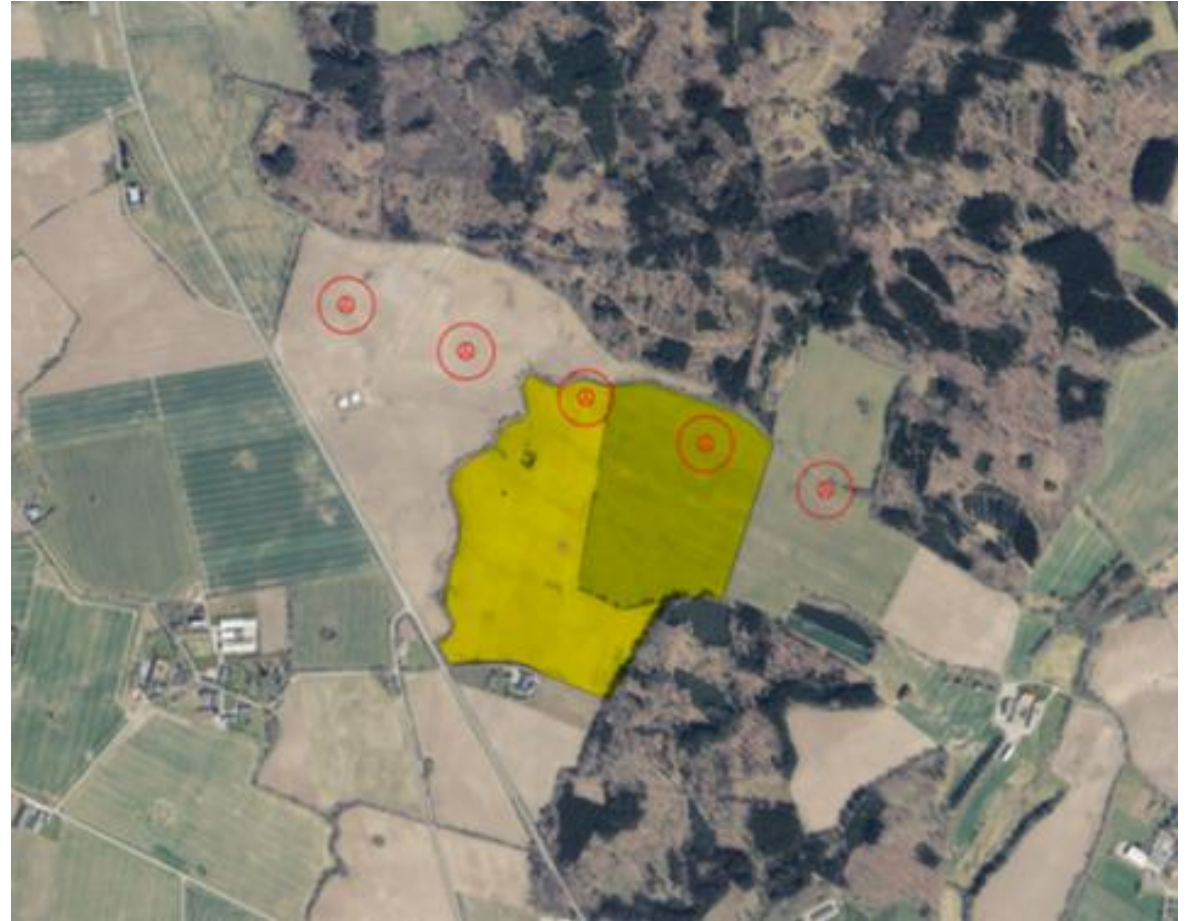
# 5 kæmpe-vindmøller, 40 ha solceller og en ændret kommuneplan

## SAGEN KORT:

Eurowind har ansøgt Vejle Kommune om ændring af kommuneplanen for området for at muliggøre opstilling af 5 kæmpevindmøller på hver 150 meters højde samt en solcellepark på 40 ha. omkring møllerne.

## BEKYMRINGER:

- Forslaget kommer ikke fra kommunen, men fra Eurowind.
- Ifølge borgmesteren fungerer det "lidt som det vilde vesten".
- Kommunen undersøger den ønskede placering og identificerer en række forhindringer.
- Kommunen bistår nu med at fjerne disse forhindringer.



# Vi er imod VE-anlægget fordi

1. den gældende kommuneplan for området ikke giver mulighed for at opstille vindmøller af hensyn til natur og dyreliv
2. shelterområdet for krigsveteraner ikke kan sameksistere med VE-anlæg på grund af støj, lysflimmer og udsigtsblokering
3. vi som skovejere påføres store værditab som ikke kompenseres overhovedet
4. vi som ejere af fredskov er frataget mulighed for at forhindre, at kommunen imødekommer anmodning om dispensation fra skovbyggelinjen
5. 82 procent af de nærmeste beboelsesnaboer har tilkendegivet modstand imod møllerne
6. de hårdest ramte naboer ikke kompenseres i et rimeligt omfang og risikerer stavnsbinding – er det rimeligt?

# Vi er meget utilfredse med

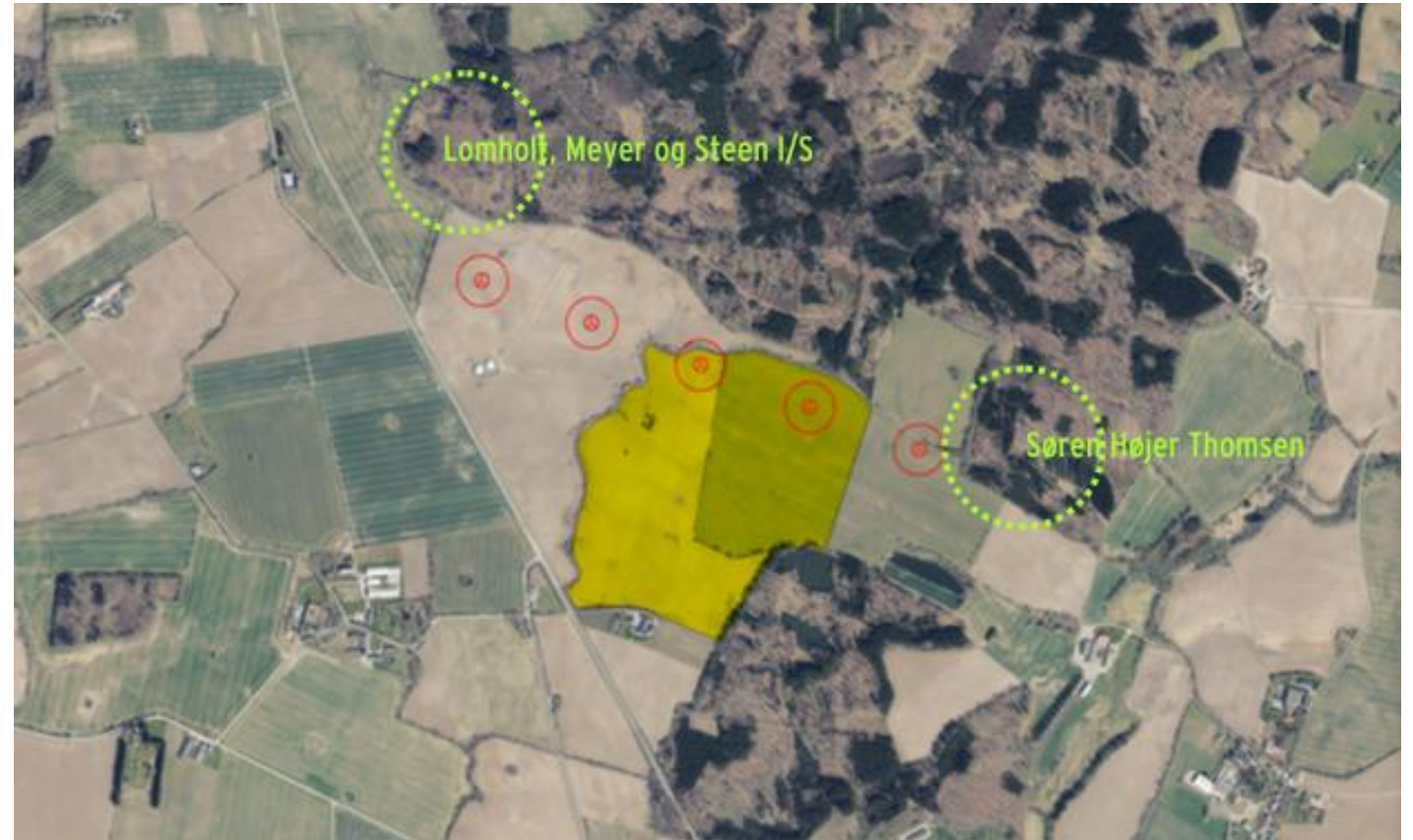
1. at Folketinget har ladet sig påvirke af vindmøllelobbyen til at slette erstatning for værditab, når der ikke er beboelse på ejendommen
2. at der anvendes kollektive kompensationer som skaber splid i lokalsamfundet mellem de hårdest ramte og borgere som blindt går efter penge til aktiviteter bredt i sognet
3. at der ikke er stillet krav til hvem der kan forhandle på lokalbefolkningens vegne med ejerne af VE-anlægget
4. at ejere af VE-anlægget og jordbesidderne (hjemhørende i Hobro, Horsens og Kolding) tjener styrtende på lokalbefolkningens bekostning
5. at ingen kan stole på lokalplaner, når de blot kan ændres af byrådet uanset indhold af høringssvar.



# Skovejerne kompenseres ikke, da der ikke er bolig!

Vi ejer hver især de 2 markerede skove på henholdsvis 8 og 10 hektar.

- Vi får **ingen kompensation** hverken lovpligtigt eller frivilligt fra Eurowind.
- De 5 vindmøller placeres ca. 100 meter fra fredskov – dvs. **skovbyggelinjen overtrædes**, men kommunen agter at dispensere.
- Eurowind sparer derved kompensationer, da det er "gratis" at flytte gener til os og væk fra beboelse.
- Hvis møllerne blev flyttet ind i skoven ville vi i det mindste opnå kompensation. Der er kun 100 meter til forskel!

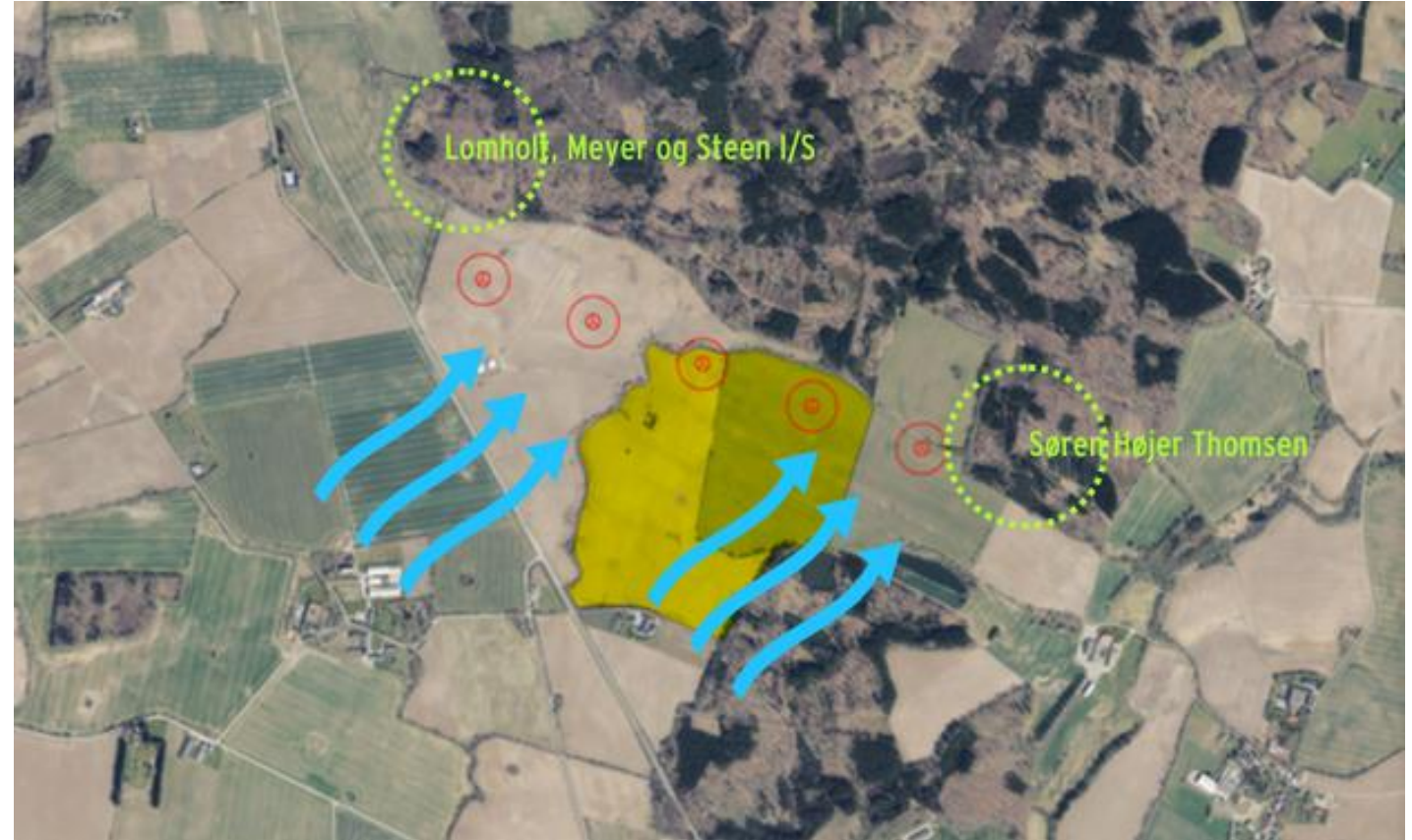


# VE anlægget placeres sydvest for skoven

På grund af de mest forekommende vind- og solforhold betyder det, at skoven rammes værst muligt i forhold til støj og solflimmer.

Skovmægler udtaler:

- Jeres skove har størst køberinteresse for jægere og andre som går efter de rekreative værdier – skovens "herlighedsværdi".
- Nuværende salgsværdi vil ligge på minimum 1 mio. og 1,25 mio. (125 t.kr. pr. ha)
- Vindmøller forringer skovens værdi
- Jo tættere på skoven – jo større værditab
- Størst værditab ved placering syd/sydvest for skoven
- Erfaringsmæssigt bliver værditabet mellem 10 og 25 procent
- I vores tilfælde omkring en kvart million kr. per skov.



# Betydning for vores virksomhed

Vi oplever det, som et voldsomt overgreb at reducere vores aktiver.

- Samtidig beriges lodsejere og de som etablerer VE-anlægget. Uden der er synlig behov for at gøre det, når man ser hvor store beløb, der kan betales til jordejerne og forventet afkast til ejerne.
- Værdien af vores skove (og de andre naboskove) bliver lavere med deraf følgende forringelse af egenkapitalen.
- Vanskeligere at fremstå som troværdige og attraktive samarbejdspartnere for leverandører og finansieringsinstitutter!





# Veteranshelter i Sørenskov

Søren har stillet et skovareal for enden af en blind skovvej til rådighed for krigsveteraner.

- Den uforstyrrede beliggenhed er meget vigtig for at veteranerne kan være helt alene i skoven. Området er et værdifuldt og billigt alternativ/supplement til det psykiatriske behandlingssystem, for at hjælpe veteranen til ro.
- Derfor er det utroligt vigtigt at bevare området med nuværende status i kommuneplanen "støjfølsomt fritidsområde" og "særlig værdifuldt naturområde".
- Etablering af VE-anlægget betyder at shelterområdet for krigsveteranerne nedlægges, og det er erfaringsmæssigt nærmest umuligt at få andre til at tilbyde et lignende område.





# Beboelsesnaboer rammes også

- Særligt **beboere i Øster Starup** rammes af gener fra kæmpevindmøllerne og solcelleanlægget, og **82% har tilkendegivet modstand**.
- Flere tilflyttere har valgt at bosætte sig i landsbyen nær skov og natur i tiltro til gældende kommuneplan. Skal vi **opgive demokratiet**, og lade dem med de mange penge og indflydelse sætte dagsordenen?
- Beboernes tab kan ikke blot måles i kroner og ører – hvor meget koster **tab af livskvalitet?**
- Nogle *skal* have økonomisk kompensation, men det vil næppe svare til værditabet og de risikerer **teknisk insolvens**.

## Projektområde

- 600 meter (4 x møllehøjde)
- 900 meter (6 x møllehøjde)
- 1200 meter (8 x møllehøjde)

Mølleopstillingen er vejledende.

Eurowind Energy.



# Stavnsbåndets genindførelse og nutidens herremænd

- Forringede eller manglende finansieringsmuligheder vil stavnsbinde nuværende ejere.
- Landmænd, der stiller deres arealer til rådighed, forventes ifølge landbrugsrådgivere at tjene mere end **fire gange så meget** om året som ved traditionel landbrugsdrift.
- Arealejerne kommer ikke selv til at opleve generne fra VE-anlægget, da de bor uden for kommunen i henholdsvis Horsens og Kolding.

EN DEL AF WATCH MEDIER

**ENERGIWATCH** TORSDAG  
28. SEPTEMBER 2023

ENERGISELSKABER OLIE & GAS **RENEWABLES** CLEANTECH POLITIK & MARKEDER

16.08.2023 | kl. 06:19 RENEWABLES

## Boligejere ramt af strikse instrukser: Vindmøller smadrer adgang til nye boliglån

Et ægtepar på Vestsjælland er blandt de mange boligejere, som rammes hårdt på pengepungen, når den grønne omstilling rykker tæt på privatboligen. Erhvervsministeren langer ud efter bankerne.

## Landmand bortforpagter jord til solceller - lejeindtægt op til 19.000 kr. pr. hektar

Jens Prang Andersen har efter en nøje økonomisk analyse valgt at bortforpagte jord til en solcellepark - selv om det er mere kompleks end en købsaftale. Rådgiver vurderer, at der er op til 19.000 kr. per hektar om året at hente på en lejeaftale.

9. sep 2020 | 12:04 |

Skrevet af Landbrugsavisen.dk | 



### Nyhedsbrev

Få nyeste viden om planteavl med et nyhedsbrev to gange om ugen

E-mail

# Kollektive kompensationspenge falder skævt og skaber splid

- Fordeles til hele sognet og ikke til dem som er hårdest ramt
- Aftalen er indgået af tilfældigt sammensat udvalg, hvis **medlemmer alle bor langt fra VE anlægget**. De har hverken økonomisk indsigt eller vilje til indsigt i konsekvenserne for de nærmeste naboer.
- Har skabt **dårlig stemning i lokalsamfundet** mellem vindmølleskeptikere og kompensationsjægere.
- Det er en **ringe trøst** for en stavnsbunden vindmøllenabo, at lokalsamfundet kan søge "bolsje-fonden" om tilskud til at afholde bankospil eller anlægge et forgyldt springvand.





# Vores synspunkter negligeres og vi føler os nedgjorte

Vi **føler os kørt over** af voldsomt store kræfter.

- Personerne bag Eurowind samt jordejerne har **stor økonomisk magt og indflydelse** gennem både virksomheds- og politiske netværk.
- Det giver dem nem og god adgang til politikernes ører
- Vi oplever, at der udvises **større imødekommenhed overfor energiinvestorer og lodsejere** end overfor bekymrede borgere (f.eks. af kommunens ledelse af dialoggruppen)

Vi forstår ikke, hvorfor lovgiverne har lyttet til vindmøllelobbyen og afskaffet erstatning til lodsejere uden beboelse, på trods af at værditab var dokumenteret ved dom (Barde/Vorgod Plantage). Det er at stjæle fra de fattige og give til de rige.

Vi er rystede over den grad af uretfærdighed, som vi er oppe imod - og at det ovenikøbet er lovunderstøttet!

