

Fastholdelse & Rekruttering





Leg i mere end 50 år

KOMPAN blev grundlagt i 1970 af kunstneren Tom Lindhardt og medstifteren Hans Mogens Fenne-Frederiksen.

Hver måned designer, producerer og installerer KOMPAN mere end 1.000 legepladser eller fitnessanlæg i 90 lande.

KOMPAN kommer fra det danske ord for kompagnon og livslang ven.

KOMPANs mission er at hjælpe vores kunder med at skabe sundere, gladere og grønnere samfund.



KOMPAN i det globale perspektiv



Hovedkontor i Odense



30 internationale kontorer



Salgsmarkeder: 90



Medarbejdere på verdensplan: 1.800



Omsætning i 2023: 3,8 mia DKK



Vi bygger og installerer 40 træningsområder og legepladser hver dag.



Nyt forsvarsforlig: Vilje og evne til at tage ansvar

- Dansk forsvar og sikkerhed 2024-2033

Fra forliget:

"Det er en afgørende forudsætning, at Forsvaret og Hjemmeværnet kan fastholde og rekruttere flere medarbejdere"

"Det er afgørende, at Forsvaret er en attraktiv og moderne arbejdsplads..."

"...at Forsvarsministeriets område fremtidssikres med tidssvarende faciliteter og bygninger..."

Mangel på soldater

I 2022 var der et frafald på 1.943 personer i forsvaret, det højeste antal siden 2010.

Hæren mangler over en femtedel for at være fuldtallig, hvilket betyder en bunden opgave inden for rekruttering og fastholdelse.



The screenshot shows the website of the Danish Ministry of Defense (FORSVARSMINISTERIET). The navigation bar includes links for 'Aktuelt', 'Ministeriet', 'Arbejdsområder', and 'Karriere', along with a search icon. The main headline reads: 'Nyt forsvarsforlig på plads for de næste 10 år'. Below the headline is a stylized illustration of a landscape with a tank in the foreground, a ship on the horizon, and two evergreen trees.

Udendørs fitnessudstyr – Et middel til fastholdelse i Forsvaret

Fastholdelse

✓ Et anlæg og middel til fastholdelse af personale i Forsvaret

✓ Gode resultater og tilbagemeldinger fra andre danske virksomheder (Kammeradvokaten og lign.)

✓ Adgang til fitness og træning er en del af Randstad publicering "human forward, 7 praktiske strategier til forbedring af medarbejderfastholdelsen".



7 praktiske strategier

til forbedring af medarbejderfastholdelsen.

randstad human forward.

6. Løn og medarbejderfordele.

Hvis din virksomhed har en højere personaleudskiftning end gennemsnittet, bør du kigge nærmere på de løn- og ansættelsesforhold, som I tilbyder. Det er meget vigtigt ikke at halte bagefter jeres konkurrenter, så sørg for at sikre, at I tilbyder en konkurrencedygtig løn. Hvis du tilbyder dine medarbejdere mindre, end hvad folk i lignende stillinger får andre steder, vil du opleve et betydeligt frafald.

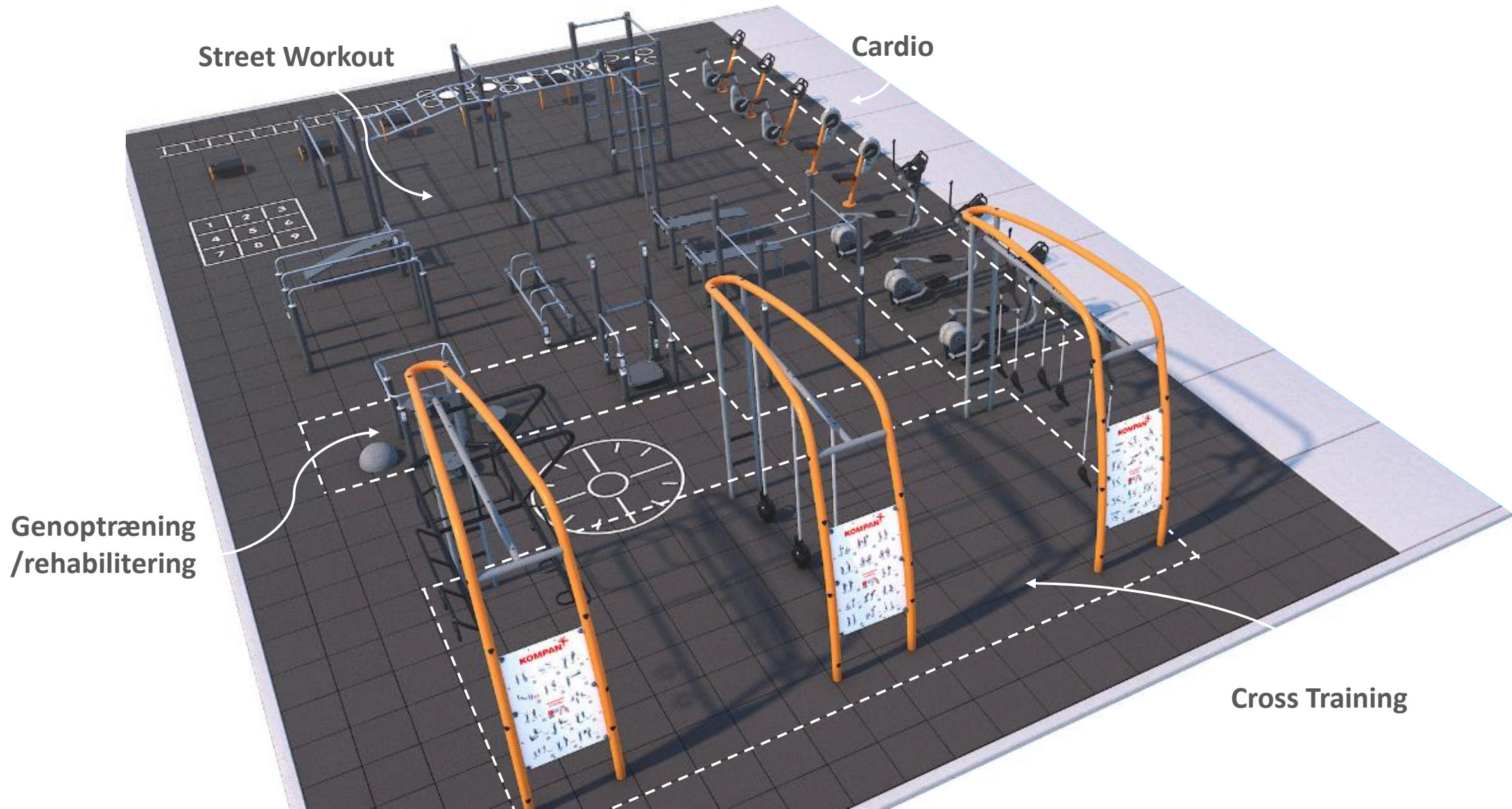
Arbejdstagerne har også brug for hjælp til at klare de ekstra leveomkostninger, og mange forventer, at deres arbejdsgivere bidrager. Hvis lønstigningerne ikke følger inflationen, kan du miste selv tidligere tilfrosne medarbejdere, der har været ansat længe.

Personalefordele er lige så vigtige. Overvej at tilbyde en række fordele som f.eks.:

- fleksibel arbejdstid
- gode helbredsordninger
- konkurrencedygtige pensionsordninger
- ekstra fridage
- tilskud til fitness eller træningsmuligheder

Ramstein Air Base

Tyskland



Ft. Cavazos (Ft. Hood)

Texas, USA

Designet med fokus på soldaterne og deres familier som bor på militærbasen.

Fokusområder:

- ✓ Styrke
- ✓ Udholdenhed/Forhindringer
- ✓ Kondition
- ✓ Sammenhold



Syddbyens bevægelsespark

Horsens

Bevægelsespark er indrettet og designet med tanken om at skabe et område med forskellige aktiviteter, der fremmer og styrker følgende områder:

- ✓ Styrke
- ✓ Forhindringer
- ✓ Kondition
- ✓ Sammenhold

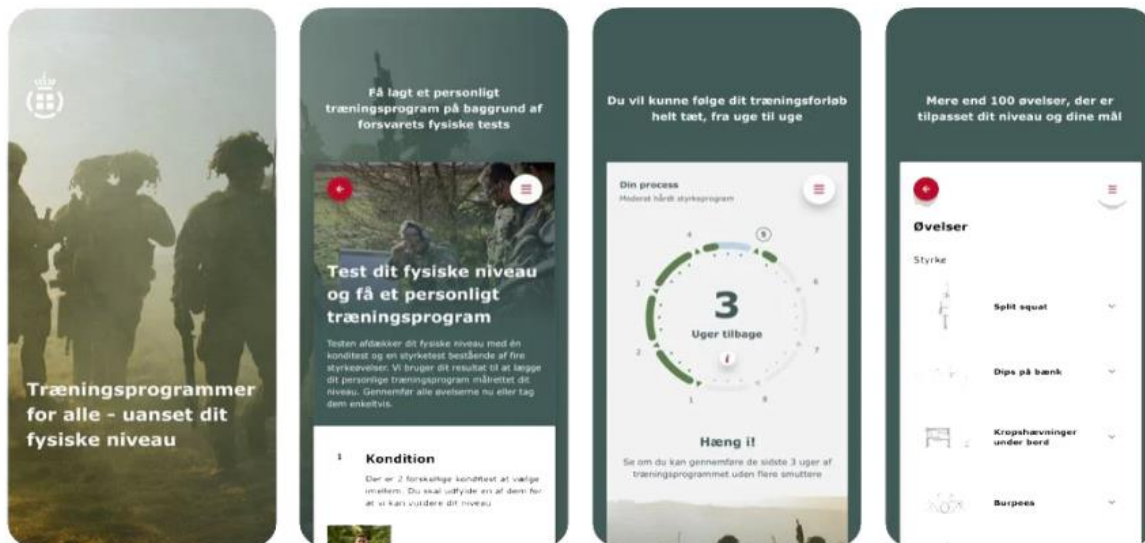


KOMPANI

Træningsprogram for militæret



Træn med forsvaret

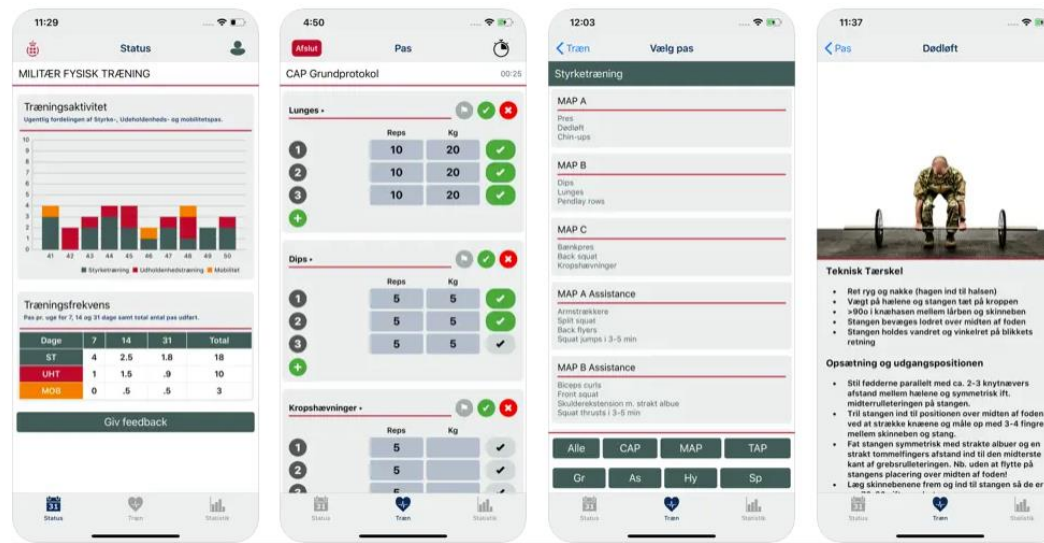


Fokus på

- Kondition
- Styrke
- Cirkel
- Mobilitet



Militær fysisk træning



Fokus på

- Styrketræning
- Udholdenhed
- Mobilitet

KOMPAN Fitness Institute

Fitness baseret på forskning

KOMPAN Fitness Institute er et globalt netværk af sports- og fitnesseksperter og fagfolk, som deler viden og tendenser, og som forsker i sport og fitness for at forbedre viden i almindelighed.

Leder af KOMPAN Fitness Institute, *Morten Zacho*, har ansvaret for at implementere videnskab i KOMPANs fitnesskoncepter. Morten er pædagogisk lektor ved Syddansk Universitet ved Institut for Idrætsvidenskab og Klinisk Biomekanik, og har tidligere arbejdet på internationalt anerkendte forskningsinstitutioner inden for motion, såsom medicin og aktivt liv.



KOMPAN®

