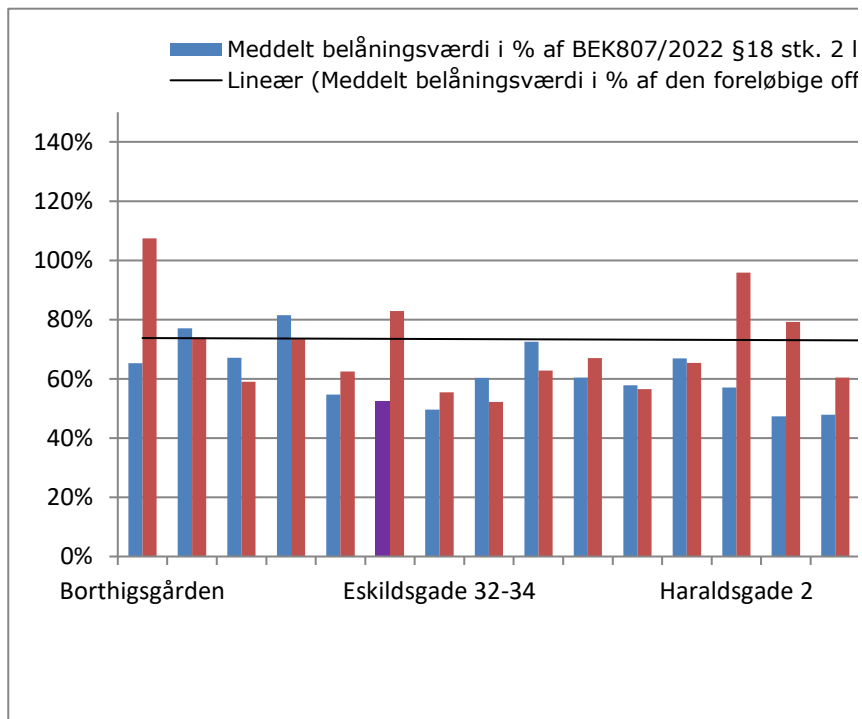


Nr.	adresse	Belåningsværdi bolig i kr./m2	Belåningsværdi BEK807/2017 §18 stk. 1 afkastmetoden meddelt af kreditor
1	Borthigsgården	21.664 kr.	162.000.000 kr.
2	Frederiksvej 11 A-B, 13 & 15	25.000 kr.	33.800.000 kr.
3	Stenderuphus	23.229 kr.	60.000.000 kr.
4	Bornholmsgade 4-6	31.088 kr.	90.000.000 kr.
5	* Jo-Jo	17.757 kr.	770.000.000 kr.
6	AB Taarbæk Vang	26.663 kr.	87.000.000 kr.
7	Eskildsgade 32-34	19.251 kr.	18.000.000 kr.
8	AB Stenderupgade 2-4	24.777 kr.	64.000.000 kr.
9	AB Stenderupgade 2-4	29.810 kr.	77.000.000 kr.
10	AB Høystrup Allé 3-5	23.531 kr.	50.710.116 kr.
11	Frisersvej 22 A-D	20.047 kr.	51.000.000 kr.
12	Frisersvej 22 A-D	23.192 kr.	59.000.000 kr.
13	Haraldsgade 2	18.726 kr.	35.343.240 kr.
14	Fiskedamsgade 29	24.752 kr.	20.000.000 kr.
15	AB Kildebakkegårds Allé 57 A-C	15.121 kr.	7.500.000 kr.
16	AB Lykkesholms Allé 3D	38.153 kr.	38.400.000 kr.
17	AB Lillebohus, Sundevedsgade 22	24.137 kr.	21.000.000 kr.
18	Baggesensgade 11 A-B, 2019	19.841 kr.	22.400.000 kr.
19	A/B Hillerødgade 10-14 Farumgade 5-7	22.641 kr.	71.250.000 kr.
20	Baggesensgade 11 A-B, 2020	29.141 kr.	32.900.000 kr.
21	AB Absalonsgade 29, Istedgade 45	21.169 kr.	38.000.000 kr.
22	AB Telemarken	22.381 kr.	173.000.000 kr.
23	Højdevej 18-20	31.722 kr.	32.200.000 kr.
24	Århusgade 41	22.648 kr.	13.000.000 kr.
25	Sylviavej 9-13	18.279 kr.	33.487.500 kr.
26	Nørre Søgade 45	16.813 kr.	15.249.000 kr.
27	Nørre Søgade 45	24.256 kr.	22.000.000 kr.
28	Carl Bernhards Vej 10	26.210 kr.	26.000.000 kr.
29	Sølvgade 85 A-B, Rørholmsgade 2 A-B3	21.626 kr.	95.000.000 kr.
30	AB Møllen, Mølle Allé 20-24	23.454 kr.	37.000.000 kr.
31	AB Nørre Søgade 45	14.809 kr.	15.249.000 kr.
32	Cort Adellers Gade 3	23.968 kr.	29.600.000 kr.
33	Cort Adellers Gade 3	27.368 kr.	33.800.000 kr.
34	Martensens Allé 13	21.629 kr.	23.900.000 kr.

35	Istedgade 130-132, Valdemarsgade 51-53	21.228 kr.	82.000.000 kr.
36	AB Møllen, Mølle Allé 20-24	23.454 kr.	37.000.000 kr.
37	Forchammersvej 15, Svend Trøst Vej 14-16	22.791 kr.	49.700.000 kr.
38	Bornholmsgade 4-6	24.812 kr.	70.000.000 kr.
39	Haraldshus	13.273 kr.	25.300.000 kr.
40	Haraldshus	19.921 kr.	33.850.000 kr.
41	AB Grenågade 16, Gl. Kalkbrænderivej 10,	22.000 kr.	35.000.000 kr.
42	AB Baggesensgade 11 A-B	35.430 kr.	40.000.000 kr.
<b>Gennemsnit</b>		<b>23.280 kr.</b>	
<b>Minimum</b>		<b>13.273 kr.</b>	
<b>Maksimum</b>		<b>38.153 kr.</b>	

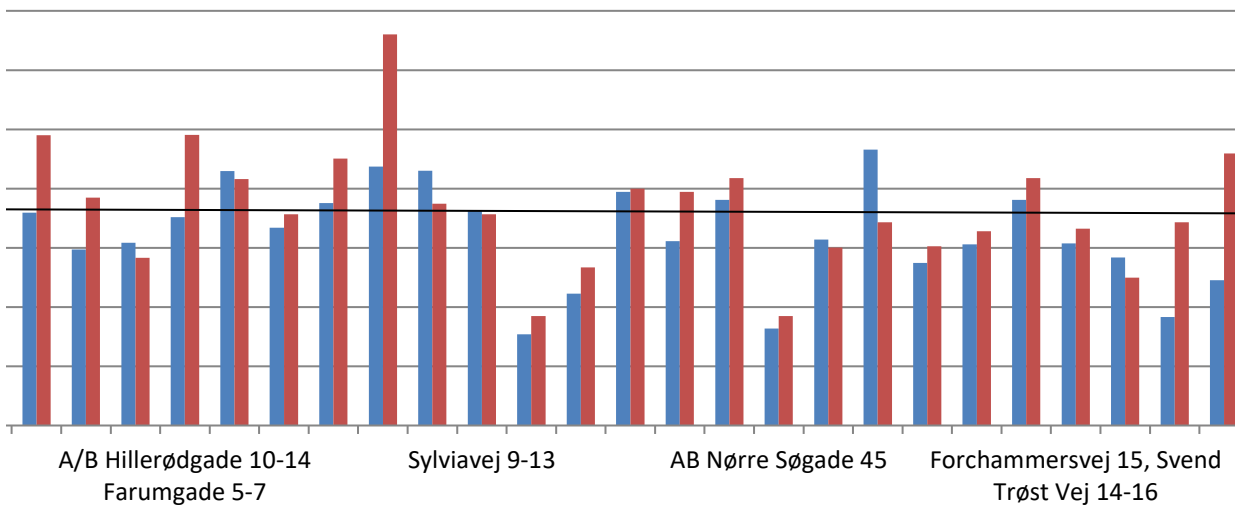


Vurderingsstyrelsen off. grundvurdering	meddelt belåningsværdi	Belåningsværdi BEK807/2022 §18 stk.2 litra 5 , 75% af ejerboliger	Meddelt belåningsværdi i % af BEK807/2022 §18 stk. 2 litra 5
150.849.000 kr.	RD	248.400.465 kr.	65%
45.709.000 kr.	RD	43.875.780 kr.	77%
101.724.000 kr.	RD	89.466.080 kr.	67%
122.751.000 kr.	RD	110.489.755 kr.	81%
1.233.444.000 kr.	RD	1.408.858.253 kr.	55%
104.918.000 kr.	RD	165.292.770 kr.	53%
32.470.000 kr.	RD	36.296.700 kr.	50%
122.751.000 kr.	RD	106.215.543 kr.	60%
122.751.000 kr.	RD	106.215.543 kr.	72%
75.712.000 kr.	RD	83.969.870 kr.	60%
90.281.000 kr.	rd	88.185.852 kr.	58%
90.281.000 kr.	rd	88.185.852 kr.	67%
36.861.000 kr.	RD	61.952.064 kr.	57%
25.258.000 kr.	RD	42.267.696 kr.	47%
12.426.000 kr.	RD	15.657.000 kr.	48%
39.194.000 kr.	RD	53.454.949 kr.	72%
27.290.000 kr.	RD	35.314.272 kr.	59%
39.530.000 kr.	Jyske	36.291.705 kr.	62%
72.651.000 kr.	Jyske	101.353.856 kr.	70%
39.530.000 kr.	Jyske	38.284.955 kr.	86%
53.317.000 kr.	Jyske	56.907.846 kr.	67%
191.990.000 kr.	Jyske	230.237.781 kr.	75%
24.389.000 kr.	Jyske	36.847.830 kr.	87%
17.357.000 kr.	Jyske Realkredit	15.122.604 kr.	86%
46.923.000 kr.	Nordea	46.257.084 kr.	72%
41.251.000 kr.	Nordea	49.477.853 kr.	31%
41.251.000 kr.	Nordea	49.477.853 kr.	44%
32.495.000 kr.	Nordea	32.939.856 kr.	79%
120.415.000 kr.	Nordea	152.656.116 kr.	62%
44.306.000 kr.	Nykredit	48.604.268 kr.	76%
41.251.000 kr.	Nordea	46.655.679 kr.	33%
49.251.000 kr.	Nykredit	47.135.936 kr.	63%
49.251.000 kr.	Nykredit	36.274.729 kr.	93%
39.511.000 kr.	Totalkredit	43.512.690 kr.	55%

124.994.000 kr.	RD/Totalkredit	134.075.153 kr.	61%
44.306.000 kr.	Nykredit	48.603.135 kr.	76%
74.786.000 kr.	Nykredit	80.833.266 kr.	61%
140.316.000 kr.	Nykredit	123.399.243 kr.	57%
36.861.000 kr.	Nykredit	69.000.000 kr.	37%
36.861.000 kr.	Nykredit	69.000.000 kr.	49%
59.213.000 kr.	Nykredit	84.100.049 kr.	42%
39.530.000 kr.	Nykredit	61.815.000 kr.	65%
			<b>63%</b>
			<b>31%</b>
			<b>93%</b>

litra 5  
f. grundvurdering)

■ Meddelt belåningsværdi i % af den foreløbige off. grundvurdering



Meddelt belåningsværdi i % af den foreløbige off. grundvurdering
107%
74%
59%
73%
62%
83%
55%
52%
63%
67%
56%
65%
96%
79%
60%
98%
77%
57%
98%
83%
71%
90%
132%
75%
71%
37%
53%
80%
79%
84%
37%
60%
69%
60%

66%
84%
66%
50%
69%
92%
59%
101%
<b>73%</b>
<b>37%</b>
<b>132%</b>

