

Bekymrende skolefravær i Danmark

Oplæg for Børne – og
undervisningsudvalget

Drive School of
motivation

D. 12. Sep. 2023



25,2%
af folkeskole-
elever i DK
havde i
2021/2022 mere
end 10% fravær

Fraværet
svarer til
mere end
20 skoledage i
løbet af et
skoleår

46% forældre
til børn med
autisme
svarer, at
deres børn
ikke går i
skole

Højt fravær i
grundskolen
øger risikoen
markant for at
droppe ud af
uddannelses-
systemet

Udgifter til tabt
arbejdsfor-
tjeneste stiger
-> 1,8 mia.
i 2022

*"De tager
fremtiden fra os,
hvis man ikke får
en god skolegang"*

Elev, 13 år

Fraværet
svarer til
mere end
20 skoledage
i løbet af et
skoleår

*"Jeg var blevet
mere ensom og vred,
hvis jeg ikke var kommet i
skole igen."*

Elev, 13 år

46%
af adspurgte
forældre til
børn med
autisme
svarer, deres
børn ikke gør i
skole

Højt fravær i
grundskolen
øger risikoen
for helt at
droppe ud af
uddannelses-
systemet

Udgifter til tabt
arbejdsfor-
tjeneste stiger
-> 1,8 mia.
i 2022

25,2%
af folkeskole-
elever havde i
2021/2022
mere end 10%
fravær

46% forældre
til børn med
autisme svarer,
at deres børn
ikke går i skole

Højt fravær i
grundskolen
øger risikoen
for at droppe
ud af
uddannelses-
systemet

Udgifter til tabt
arbejdsfor-
tjeneste stiger
-> 1,8 mia.
i 2022

25,2%
af eleverne i
folkeskolen
havde i
2021/2022
mere end 10%
fravær

Fraværet
svarer til mere
end
20
skoledage i
løbet af et
skoleår

*"Imens jeg var
hjemme, blev jeg
mere og mere
usikker på, om jeg
overhovedet kunne
finde ud af at gå i
skole."*

Elev, 11 år

Højt fravær i
grundskolen
øger risikoen
for at droppe
ud af
uddannelses-
systemet

Udgifter til tabt
arbejdsfor-
tjeneste stiger
-> 1,8 mia.
i 2022

25,2%
af eleverne i
folkeskolen
havde i
2021/2022
mere end 10%
fravær

Fraværet
svarer til
mere end
20
skoledage i
løbet af et
skoleår

46%
af adspurgte
forældre til
børn med
autisme
svarer, deres
børn ikke gør
i skole

*"Jeg havde jo brug
for nogle andre at
være sammen med.
At være fælles om
noget i skolen."*

Elev, 14 år

Udgifter til tabt
arbejdsfor-
tjeneste stiger
-> 1,8 mia.
i 2022

25,2%
af eleverne i
folkeskolen
havde i
2021/2022
mere end 10%
fravær

Fraværet
svarer til
mere end
20
skoledage i
løbet af et
skoleår

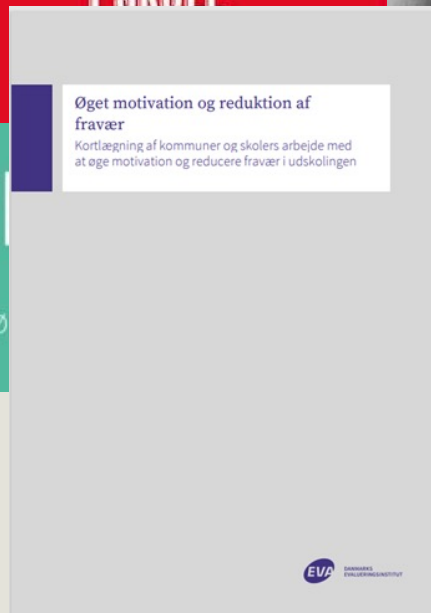
46%
af adspurgte
forældre til
børn med
autisme
svarer, deres
børn ikke gør
i skole

Højt fravær i
grundskolen
øger risikoen
for helt at
droppe ud af
uddannelses-
systemet

*"Det vigtigste for at
jeg kan starte i
skole igen, er at jeg
ved at de voksne
passer på mig. Det
har jeg ikke altid
følt."*

Elev, 14 år

Et landskab af meninger og begreber



Mangel på begrebsafklaring

- Skoleeksklusion
- Skoletræthed
- Skolevægring
- Skolefobi
- Ufrivilligt skolefravær

Et kludetæppe af indsatser

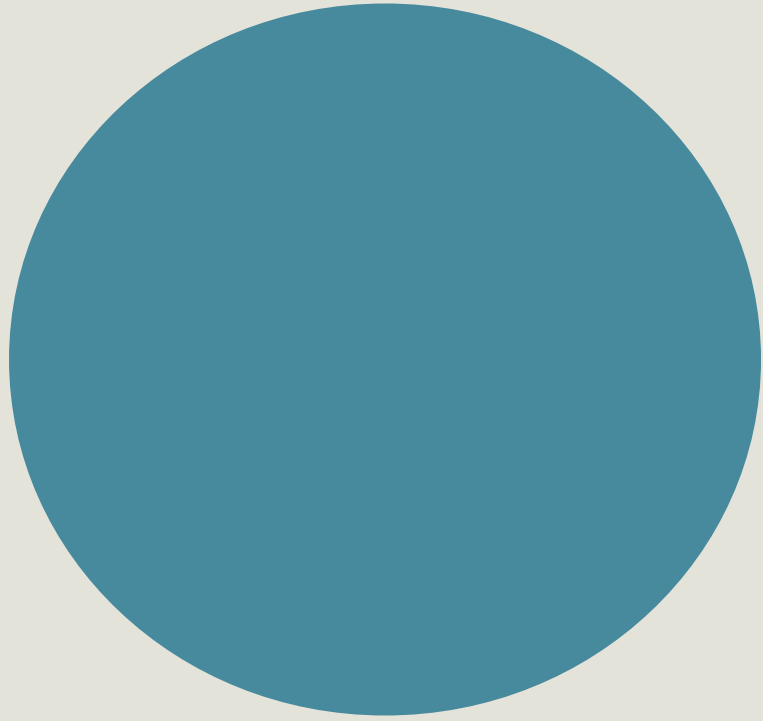
Hjælp til et skoleliv med autisme

Tag tidligt hånd om skolefravær

Huskeregler altid lige ved hånden

- 1. Tommelfinger**
Ind mod dig selv – opdag tidlige tegn på mistrivsel, bekymrende skolefravær – brug din faglighed og systematik – hvad kan du gøre, og hvad har du ansvar for?
- 2. Pegefinger**
Vær nysgerrig og udforskende, ideer, tænk kreativt, og støt barnet.
- 3. Langefinger**
Placeret lige i midten er barnet selv, hør på barnet, inddrag barnet, tag udgangspunkt i barnets behov.
- 4. Ringfinger**
Forældrene/familien – anerkendende kommunikation og løbende samarbejde med forældrene er afgørende.
- 5. De små fingre**
De små fingre – tænk kreativt, og støt barnet.
- 6. Hår**
Inddrag og samarbejd om barnets behov.

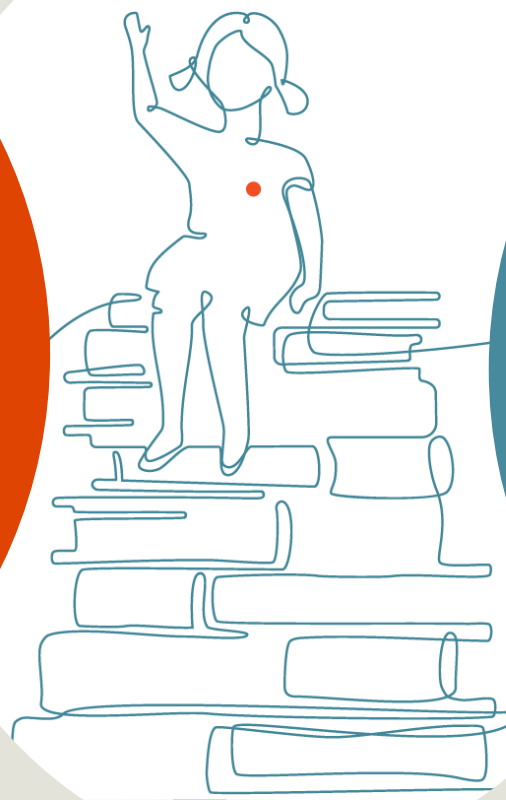




Danseterapi
Hypnose
Lydterapi
Rideterapi
Skematerapi
Kunstterapi

Uenighed om hvad et skolefravær kalder på

Barnet skal skånes for den "farlige skole" og sygemeldes



Hjælpen skal rettes mod, at barnet kan være i skole

Anbefaling #1

Alle skoler skal tage stilling til skolefravær

- Skolefraværspolitik skal sikre tidlig opsporing og rettidig håndtering
- Der skal mere ensretning af fraværsregistrering og analyse af fraværet
- Fraværet er problemet, der er et fælles ansvar på tværs



Anbefaling #2

Alle kommuner skal have egne skolefraværsteams

"Jeg var overbevist om, at der ikke var nogen på min skole, der lagde mærke til at jeg var væk."

Elev, 11 år

- Teams skal sikre et konstruktivt tværfagligt samarbejde som lokale tovholdere
- Kommuner skal tæt på praksis og altid inddrage barnets perspektiv
- Fraværsteams skal sørge for afdækning af årsager til fravær

Anbefaling #3

Pædagogisk Psykologisk Rådgivning (PPR)
skal reformeres



- PPR skal være en tidlig, forebyggende støttefunktion tæt på praksis
- PPR skal bestå af praktikere - genindfør Cand. Pæd. Psyk. uddannelsen
- Det store krav om omstændig skriftlig dokumentation skal reduceres

Anbefaling #4

Sygeundervisningen skal kunne overholdes

"Jeg var blevet meget isoleret hjemme med hjemmeundervisning. Det var blevet en vane ikke at komme ud."

Elev, 13 år

- Der skal være ressourcer og professionelle kompetencer til at udføre undervisning
- Sygeundervisning skal ikke være en erstatning for en reel skole- el. socialfaglig indsats
- Der skal opmærksomhed på online skoler

Anbefaling #5

Revurder reglerne for tabt arbejdsfortjeneste



- TAF må ikke stå i stedet for en reel skole- eller socialfaglig indsats
- Sagsbehandlingen skal være nemmere og hurtigere samt sikre løbende evaluering
- Regler skal sikre mere fleksible løsninger og forældretilknytning til arbejdsmarkedet

Anbefaling #6

Lav én national enhed, der gør op med metodetilfældighed

- De mange indsatser, viden og erfaring skal samles i én enhed, som
 - ...er ansvarlig for implementering af fraværspolitikker og -teams på skoler og i kommuner
 - ... sikrer mindre begrebsforvirring og én fælles forståelse
 - ...inddrager børnene og de unges perspektiver og forslag til interventioner
 - ...vedligeholder og udvikler en national online vidensbank til fordel for alle
 - ...bidrager til, at viden om skolefravær bliver en integreret del af relevante faguddannelser

Fonden Drive kan hjælpe

- en målrettet plan med vejgreb!