

Bilagsnotat til TRU-99

På baggrund af Transportudvalgets spørgsmål 99 (dateret 1. marts 2023) til Transportministeren om etablering af overgange på Aarhus Letbanes infrastruktur, herunder specifikt om Trustrup station, har Aarhus Letbane leveret følgende baggrundsnotat.

Trustrup station

Trustrup station er beliggende på letbanestrækningen Aarhus-Grenå. Trustrup station består af to spor, stationsbygning, en sideperron der betjener spor 1 samt en ø-perron der betjener spor 2. Adgangen til side og ø-perronerne sker fra syd. Trustrup by er beliggende syd for banen, men på nordsiden er ligeledes en række boliger samt et nyere boligudviklingsområde, se Figur 1.

Da adgangen til stationen og perronerne kun kan ske fra syd, medfører det, at borgere ankommende fra nord skal gå en omvej via nærmeste sikrede letbaneoverkørsel på Lyngbyvej vest for perronerne.

Der var tidligere en overkørsel øst for perronerne i Trustrup, se Figur 1, men denne blev nedlagt af Banedanmark i 2020.

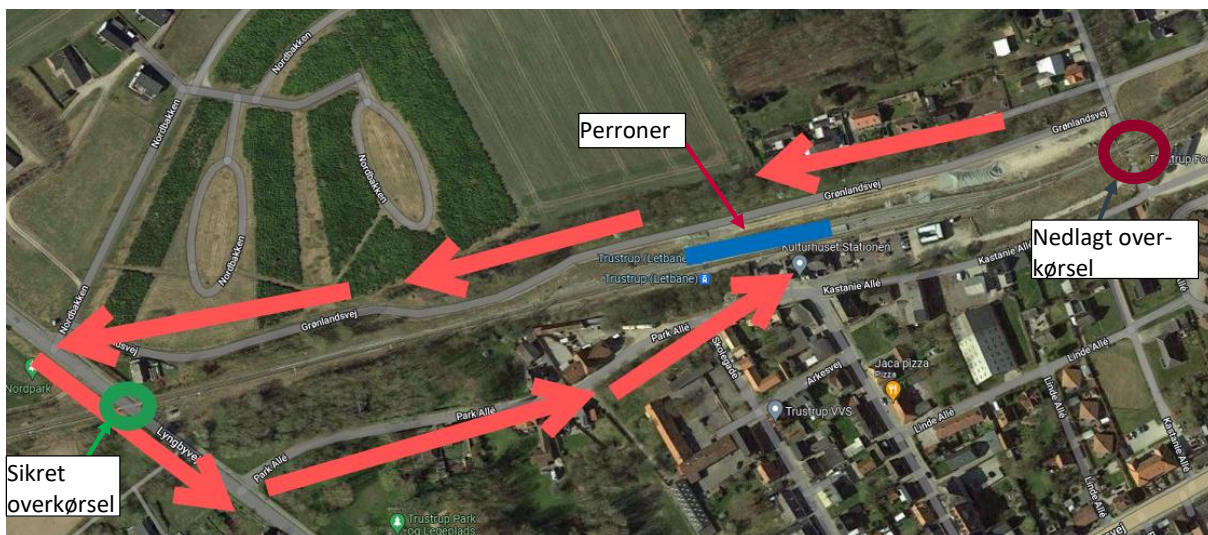
NOTAT

Aarhus Letbane I/S
Thomas Koppels Gade 311
DK-8000 Aarhus C

CVR: 34704724
EAN: 5798002913088
info@aarhusletbane.dk
letbanen.dk

31. marts 2023

Kontaktperson
Thomas Damm Honore
M: 2027 5611
E: tdh@aarhusletbane.dk



Figur 1 Røde pile viser ruten for fodgængere. Grøn markering viser sikret letbaneoverkørsel. Blå strek viser perronnernes placering. Mørkerød ring viser tidligere overkørsel, der er nedlagt.

Krav til gennemførelse af ændringer på Aarhus Letbanes infrastruktur

Aarhus Letbane er infrastrukturforvalter for alle 3 delstrækninger (Odderbanen, Grenåbanen og den indre strækning i Aarhus). Trustrup station er beliggende på delstrækningen Grenåbanen. I rollen som infrastrukturforvalter er Aarhus Letbane ansvarlig for anlæg, vedligeholdelse og forvaltning af alle 3 delstrækninger.

I tilfælde af, at der skal ske ændringer på Aarhus Letbanes infrastruktur skal Aarhus Letbane sikre og dokumentere, at hver individuel ændring er risikovurderet og vurderet acceptabel. Denne risikovurderingsproces skal gennemføres under hensyntagen til de gældende tekniske og trafikale krav, som kan omfatte både Aarhus Letbanes egne regler, samt nationale krav og bekendtgørelser fra Trafikstyrelsen.

I sidste ende er det Trafikstyrelsen som, på baggrund af Aarhus Letbanes fremlagte dokumentation for den gennemførte risikovurderingsproces, kan godkende ændringen og udstede en ibrugtagningstilladelse, således ændringen kan gennemføres på Aarhus Letbanes infrastruktur.

I tilfælde af, at en 3. part (kommune eller privat aktør) ønsker at gennemføre ændringer på Aarhus Letbanes infrastruktur, skal ændringen gennemgå den samme risikovurderingsproces, men den 3. part afholder udgifterne til gennemførelse af ændringen.

Sagshistorik

Aarhus Letbane har i 2022 etableret en overgang til en ø-perron på Malling station og der har i den forbindelse været en del dialog med Trafikstyrelsen. På baggrund af denne dialog er det klarlagt, at der for nuværende hverken fra Aarhus Letbanes eller fra Trafikstyrelsens side vil blive givet tilladelse til etablering af en sporovergang over begge spor, som ikke er sikret med lyd, lysgivning og automatiske bomme. Etablering af en sporovergang på Trustrup station vil således kræve etablering af et bomanlæg med lys og lyd svarende til en letbaneoverkørsel for biltrafik (blot i mindre fysisk omfang). Konsekvensen af dette vil være, at der udover det naturlige store økonomiske omfang, ligeledes vil give en del gene for borgere i området, som vil skulle høre på klokkeringning hver gang et tog passerer igennem Trustrup station.

Aarhus Letbane vurderer, at udgiften til etablering af et bomanlæg ved en ny sporovergang på Trustrup station vil være ikke under 4 mio. kr. Dertil kommer anlægsudgiften til selve sporovergangen, der er estimeret i et tidligere udarbejdet notat (15.1.2021) og de videre anlægstekniske arbejder for etablering af eventuelle stianlæg til og fra sporovergangen. Dette indledende overslag er baseret på overordnede erfaringstal, og er ikke baseret på en konkret teknisk løsning på Trustrup station.