



Udlændinge- og
Integrationsministeriet

Præsentation af Udlændinge- og Integrationsministeriet

Møde i Udlændinge- og Integrationsudvalget den 31. januar 2023



Regeringens prioriteter

En stram, ansvarlig og konsekvent udlændingepolitik

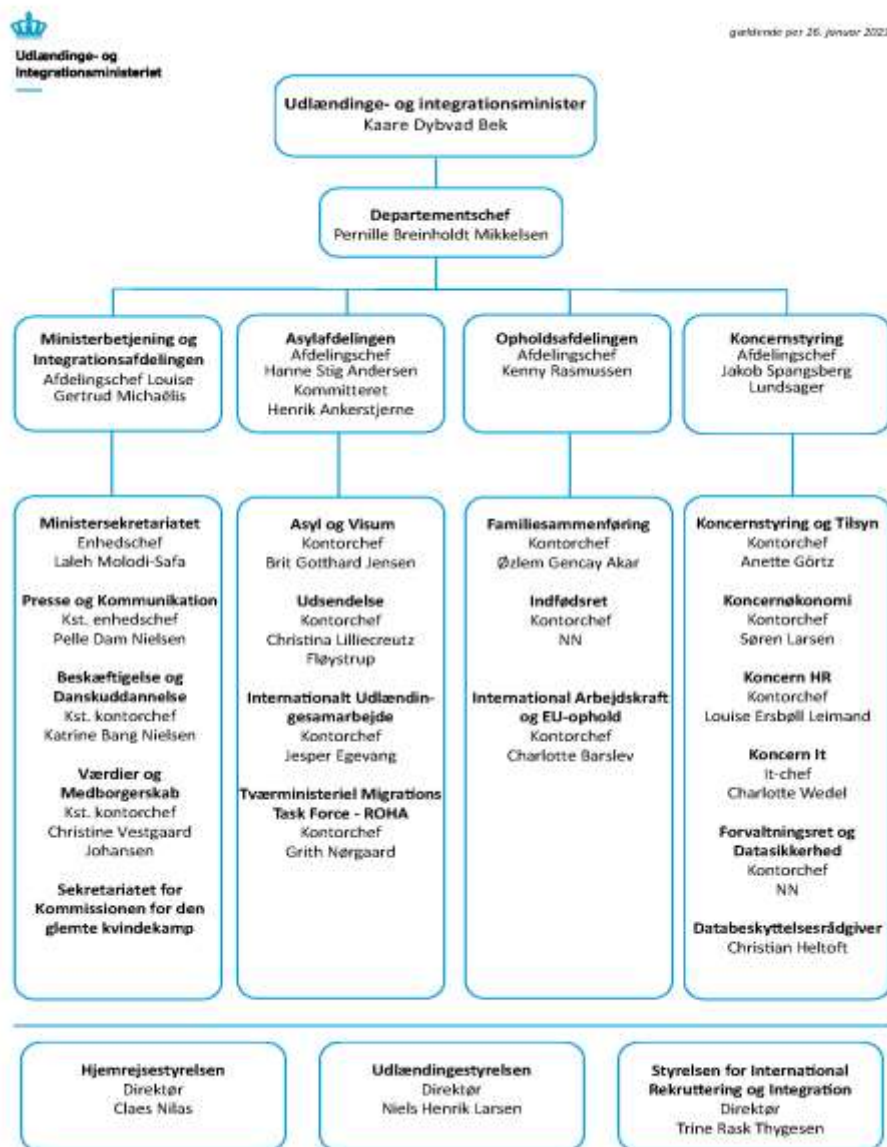
1. Regler for familiesammenføring
2. International arbejdskraft
3. Udrejsecenter Kærshovedgård
4. Reform af det europæiske asylsystem
5. Få flere ikke-vestlige indvandrere i arbejde
6. Undgå parallelsamfund og forebygge negativ social kontrol

Øvrige prioriteter

- Reducere sagsbehandlingstider på sager om indfødsret



Udlændinge- og Integrationsministeriets organisation



Centrale arbejdsområder i ministeriet

- Ministerbetjening og Integration
 - Integrationsindsatsen med fokus på beskæftigelse og dansk
 - Indsats mod ekstremisme, parallelsamfund og negativ social kontrol
- Asylafdelingen
 - Asyl og visum og EU-samarbejde på området
 - Udsendelse af udlændinge uden lovligt ophold
 - Etablering af en modtagecenterordning uden for Europa
- Opholdsafdelingen
 - Familiesammenføringsregler, tidsubegrænset ophold, udvisning
 - International arbejdskraft og EU-regler om fri bevægelighed
 - Indfødsret
- Koncernstyring
 - Stabsfunktioner og statistik



Opgaver i styrelserne

Hjemrejsestyrelsen

- Sagsbehandling af udsendelsessager og motivationsfremmende arbejde
- Flygtningenævnets sekretariat
- Udlændingenævnets sekretariat
- Nationalt ID-center

Udlændingestyrelsen

- Sagsbehandling af sager om udlændinges adgang til og ophold i Danmark, herunder sager om asyl, familiesammenføring og permanent ophold
- Tilvejebringer og driver indkvarteringssteder for udlændinge

Styrelsen for International Rekruttering og Integration

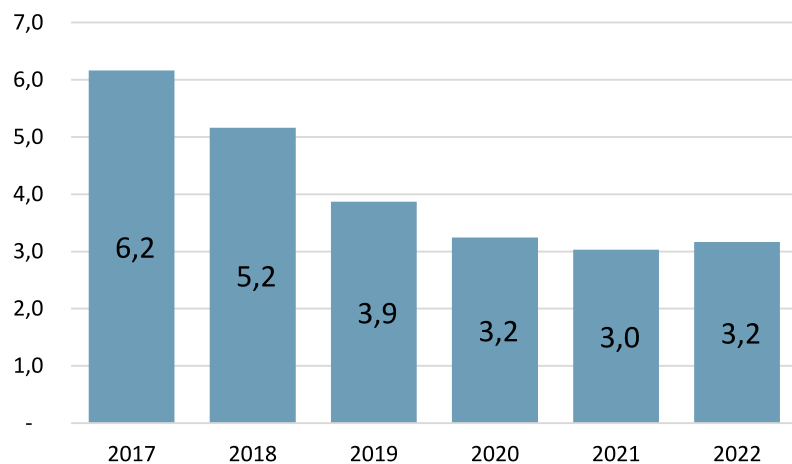
- Sagsbehandling i sager om udenlandsk arbejdskraft og opholdsdokumenter for EU-borgere



Understøtter integrationsindsatsen i bl.a. kommunerne

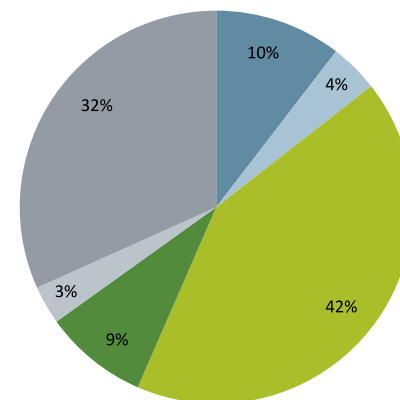
Finanslov

Udviklingen i nettoudgifter på UIM's område, mia. kr.*

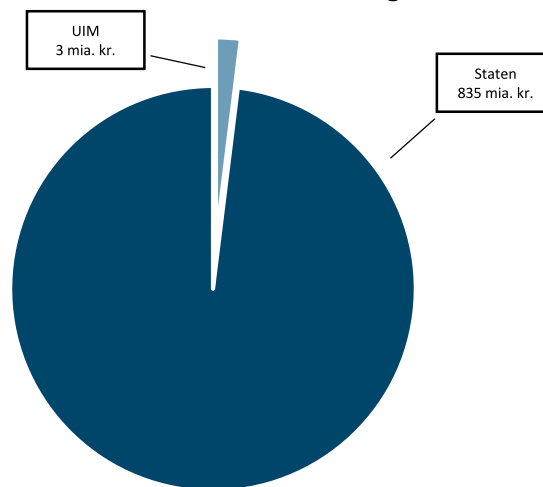


Nettoudgifter fordelt på hovedområde i 2022, mio. kr.*

- § 14.1 Fællesudgifter
- § 14.2 International rekruttering og integration
- § 14.3 Udlændinge
- § 14.4 Hjemrejse og kontrol
- § 14.6 Initiativer vedr. integration mv.
- § 14.7 Ydelser og refusioner vedrørende indvandrere



UIM's andel af statens samlede nettoudgifter i 2021*



Samarbejdet mellem ministeriet og udvalget

- Faste orienteringer
- Teknisk gennemgang af lovforslag
- FFL på UIMs område
- Udvalgsspørgsmål

