

BORGERFORSLAG OM JUSTERING AF C₁ - LØSNINGEN

Morten M. Fogt

Foretræde den 24. januar 2023, kl. 15:15

Tid 8 min – herefter tid til sp.:

- Præsentation ½ min. (mig selv + lokalrådsarbejde)
- Baggrund for foretræde ½ min. – nødvendige landspolitiske beslutninger
- C1 linjeføringen 2 min.
- Justering C1 linjeføring 1 min.
- Regionale og klima fordele og potentiale 2 min
- Naturmæssige fordele og potentiale 1 min
- 4 politiske beslutninger 1 min

Baggrund

4 nødvendige politiske beslutninger, som må træffes snarest:

- C1 linjeføringen + VVM
- C1 som dobbeltsporet + nyt stop i Hårup - attraktiv offentlige transport
- Justering af C1 og forbindelse motorvej-laven samt vandre/cykelsti på gammel banestrækning fra 1872
- Yderligere fredning af området bør igangsættes for at bevare og beskytte i fremtiden

C1 linjeføring

Forundersøgelse 'billigste og kortest' peger på C3?

Eksisterende
banestrækning

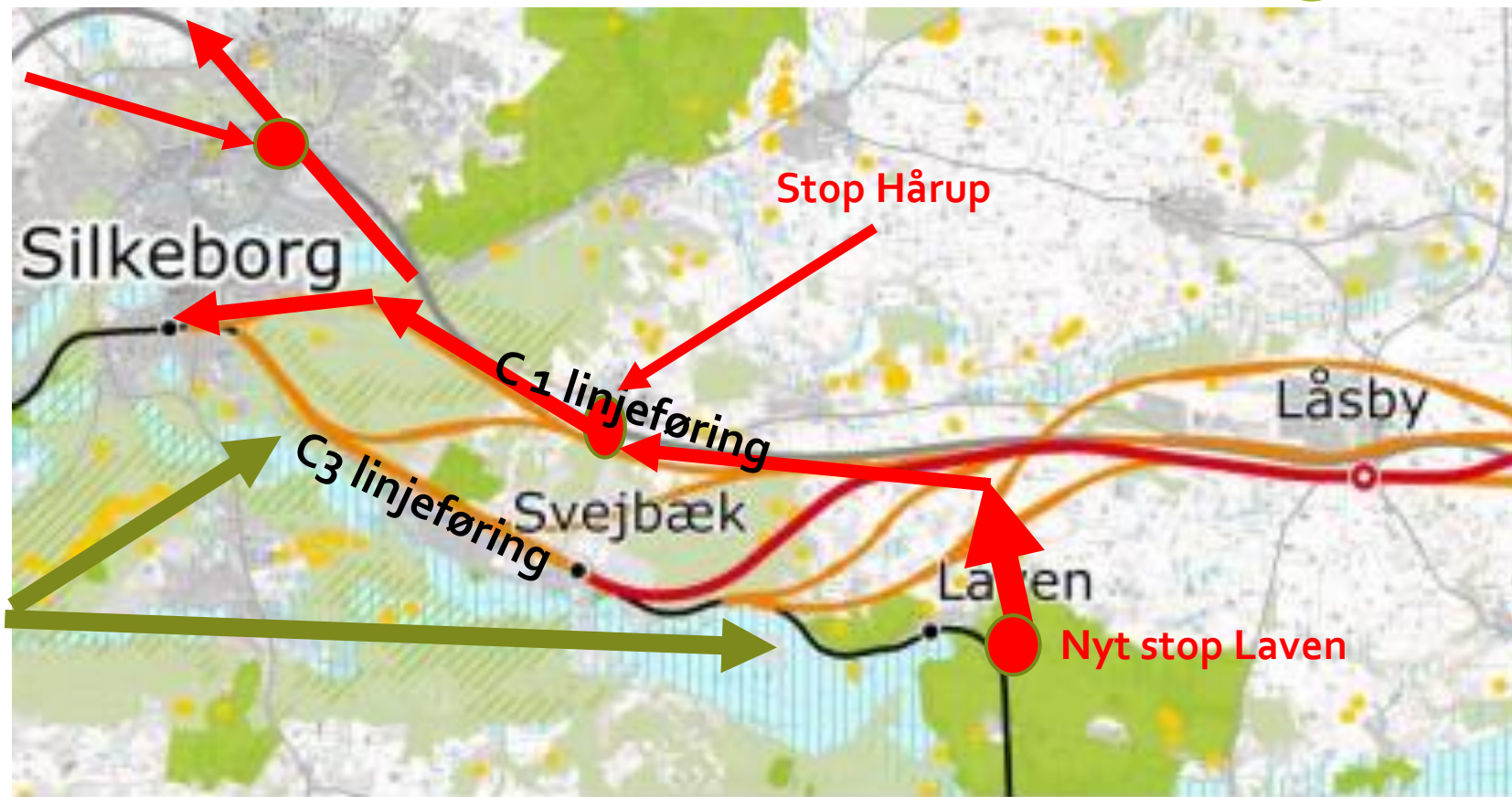
Naturområde
med vandre-
cykelsti på
eksisterende
bane langs søer



C1 1 og ny forbindelse Laven-Rye-Skanderborg (bred rød) og natursti på eksisterende banestrækning

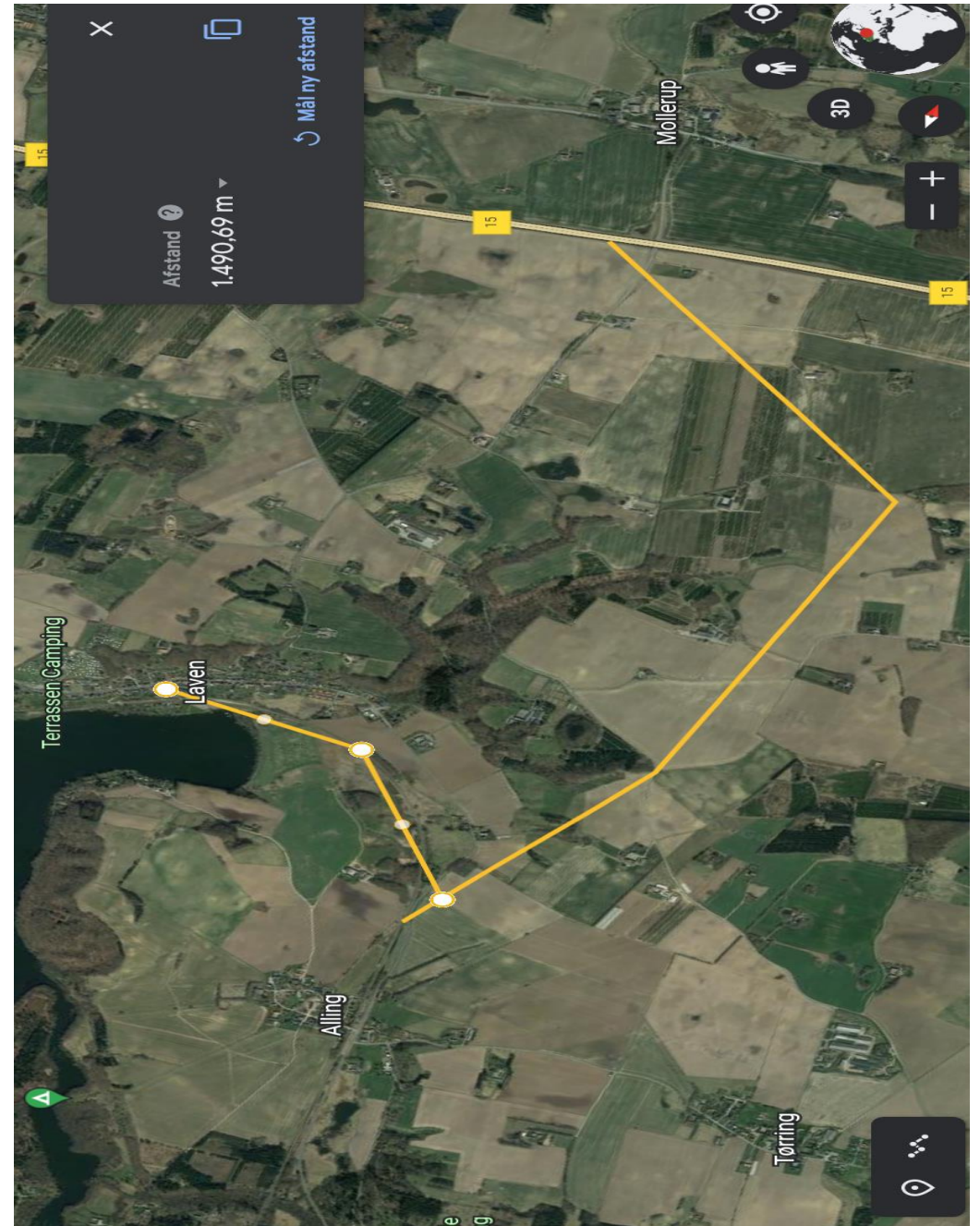
Fremtidsoption:
Bane/Station ved
Stadion/College/
Gym

Naturområde
med vandre-
cykelsti på
eksisterende
bane langs søer



C1 justering:

- Forbindelse Laven-Motorvej på kun ca. 3-4 km
- Afstand til stop Laven kun 1.500 m



Nødvendige politiske beslutninger

Fakta:

- C1 linjeføringen støttes 100 % af Sejs-Svejbæk lokalråd og af Silkeborg og Skanderborg Kommune
- Et tidligere flertal af FT transportordførere støttede C1

4 politiske beslutninger, som må træffes snarest:

- C1 linjeføringen besluttet af FT og VVM begrænses til denne linjeføring
- C1 besluttet som dobbeltsporet med nyt stop i Hårup for at den offentlige transport bliver attraktiv (også klart ønske fra Silkeborg og Skanderborg Kommune)
- Justering af C1 besluttet og med ny kort forbindelse motorvej-laven samt vandre/cykelsti på gammel banestrækning fra 1872 (**NB:** Justering af C 1 skal besluttet for at Banedanmark foretager undersøgelse og medtager dette i VVM, da dette ikke anses som en del af politiske mandat/opgave)
- Yderligere fredning af området bør igangsættes for at bevare og beskytte i fremtiden

Regionale og klima fordele og potentiale

For Region Midtjylland, Silkeborg, Rye og Skanderborg:

- Transportkorridor langs motorvej benyttes og ingen ødelæggelse af natur/klima
- Stop i Hårup er tæt på befolkningsvækst i Silkeborg Nord og uddannelser med nem adgang/parkeringsmuligheder (attraktiv benyttelse, CO₂ og klimarigtig løsning)
- Industriområde Hårup samt Silkeborg Nord betjenes (potentiale fremtiden Silkeborg N)
- Forbindelse Silkeborg-Laven-Rye-Skanderborg bevares – ingen ændring i forhold til eksisterende lokal togforbindelse
- Nedprioritering af strækning til Skanderborg undgås ved:
 - Reducering af driftsomkostninger ved kortere banestrækning Laven-Motorvej og ingen overgange (ikke parallel dobbeltstrækning på ca. 11-12 km langs motorvej og bevarelse af gammel banestrækning – 3 parallelspor og dyr drift)
 - Besparelse ved ikke dobbelt betjening af stop både i Silkeborg Øst-Hårup og Sejs-Svejbæk
 - Større passagergrundlag med stop i Silkeborg Øst-Hårup og forbindelse Skanderborg

Naturmæssige fordele og potentiale

For Gudenå/søerne/naturområdet:

- Beskyttelse og udvidelse af naturområde omkring Silkeborg søerne (+ mulig yderligere fredning)
- Silkeborg-Sejs/Svejbæk-Laven forbindes med vandre- cykelsti langs søerne/gudenåen (kan udbygges til Rye/Himmelbjerget)
- Anlægsudgifter til vandre- cykelsti begrænset og ingen ekspropriation
- Silkeborg som Out-Door City hhv. naturområde by udbygges ganske væsentlig
- Lokalsamfund (Sejs-Svejbæk og Laven) undgår tog igennem byen og nedrivninger, men bevarer nærhed af station/stop
- Mulig støtte/finansiering fra FT af vandre- cykelsti (ud over banebudgettet)

Politisk beslutning

- C1 linjeføringen + VVM
- C1 som dobbeltsporet + nyt stop i Hårup - attraktiv offentlige transport
- Justering af C1 og forbindelse motorvej-laven samt vandre/cykelsti på gammel banestrækning fra 1872
- Yderligere fredning af området bør igangsættes for at bevare og beskytte i fremtiden