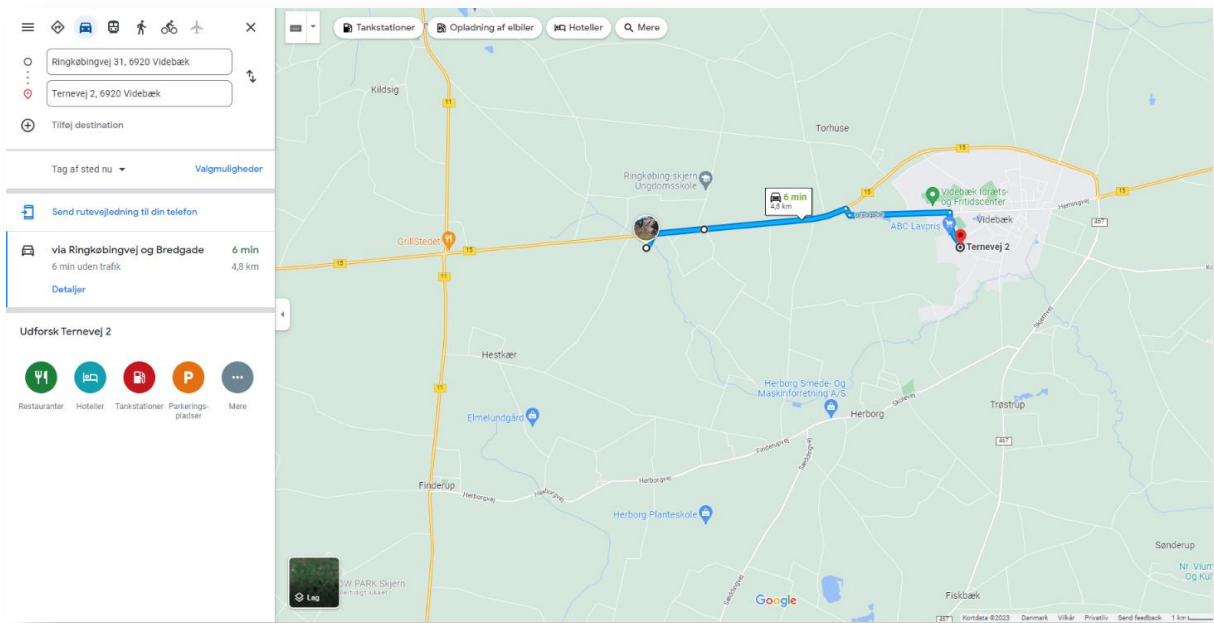


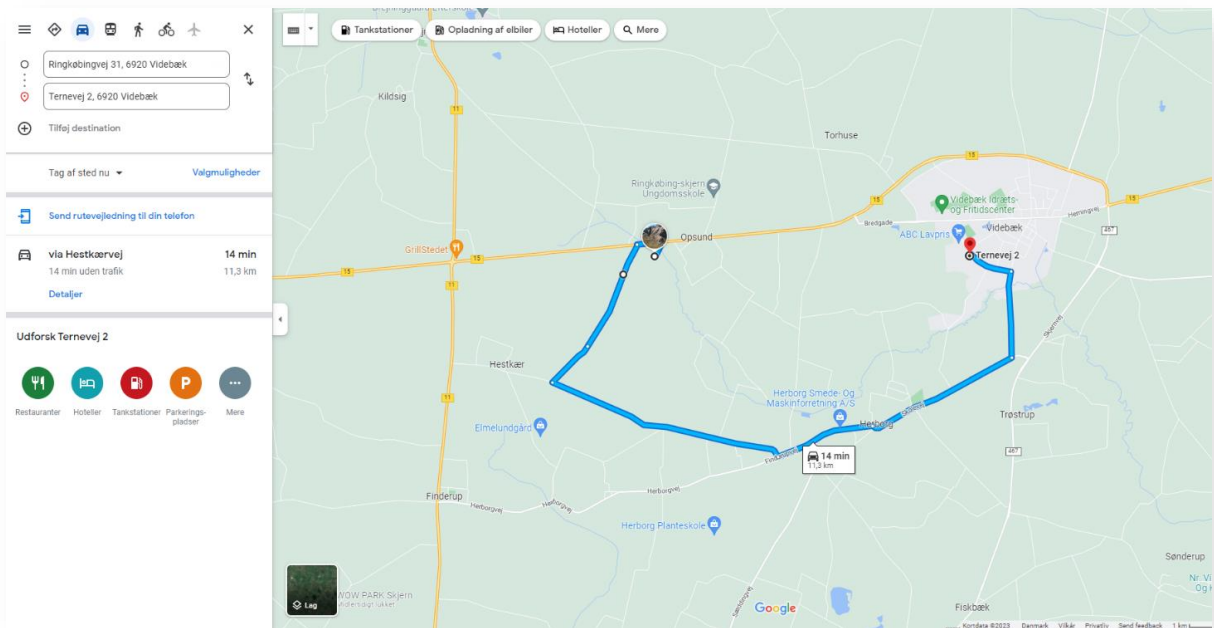
Førøget kørsel for vores familie, i privat bil, ved vedtagelse af nuværende offentliggjorte plan for Rute 15.

Nuværende ugentligt kørselsbehov **259,2 km** her af **11,88** på privat grusvej.

Fremtidig ugentligt kørselsbehov **610,2 km** her af **151,2** på privat grusvej. (kilde: GoogleMaps)



Nuværende kørselsrute fra hjem til skole.



Fremtidig kørselsrute fra hjem til skole.

Vores ugeplan.

Mandag	Tirsdag	Onsdag	Torsdag	Fredag	Lørdag	Søndag
Far - Arbejde Mor - Arbejde Barn 1 - Skole Barn 2 - Skole Barn 3 - Skole	Far - Arbejde Mor - Arbejde Barn 1 - Skole Barn 2 - Skole Barn 3 - Skole	Far - Arbejde Mor - Arbejde Barn 1 - Skole Barn 2 - Skole Barn 3 - Skole	Far - Arbejde Mor - Arbejde Barn 1 - Skole Barn 2 - Skole Barn 3 - Skole	Far - Arbejde Mor - Arbejde Barn 1 - Skole Barn 2 - Skole Barn 3 - Skole	Far - Jagt Far - Indkøb Mor - Indkøb Barn 2 - Legeaftale	Alle - Fritidsaktivitet Alle - Skovtur
Barn 1 - Fritidsaktivitet Barn 2 - Fritidsaktivitet Far - Frivillig arbejde	Barn 2 - Fritidsaktivitet Barn 3 - Fritidsaktivitet Mor - Frivillig arbejde	Far - fritidsaktivitet Barn 1 - Legeaftale	Barn 2 - Legeaftale	Barn 3 - Legeaftale Alle - Familiebesøg		
Antal kørsler 5	Antal kørsler 5	Antal kørsler 4	Antal kørsler 3	Antal kørsler 4	Antal kørsler 4	Antal kørsler 2

Én kørsel = tur/retur fra vores hjem til skolen hvor også indkøb, fritidsaktiviteter, frivilligt arbejde osv. ligger lige i nærheden.

Forøgede årlige udgifter for vores familie, ved vedtagelse af nuværende offentliggjorte plan for Rute 15.

Skemaet viser vores nuværende og fremtidige udgifter ifm. transport til og fra skole, arbejde, fritidsaktiviteter, indkøb osv.

Udregningen er baseret på 40 uger svarende til et skoleår			
	Nuværende	Fremtidig	Forøgelse
Brændstofforbrug	8.064 kr.	18.984 kr.	10.920 kr.
Service/værditab 2 biler	20.000 kr.	48.816 kr.	28.816 kr.
Vedligehold privat grusvej	1.000 kr.	6.000 kr.	5.000 kr.
Transporttid	108 Timer.	252 Timer.	144 Timer.

Årlig forøget forbrug 44.736 kr. 144 Timer

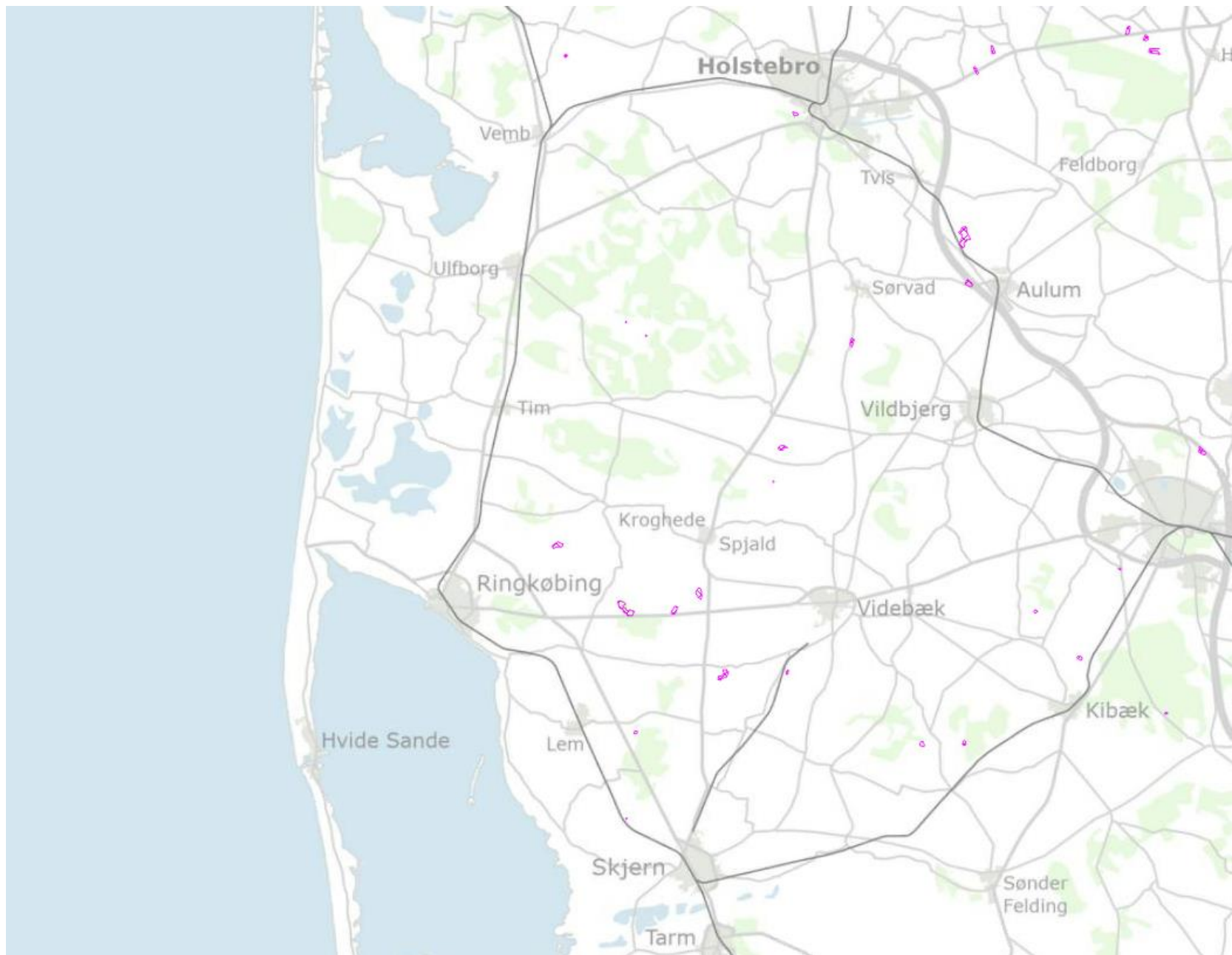
Vores ejendom vil efter udbygningen af rute 15 lide et værditab grundet den længere adgangsvej samt grusvej. De 20% værdiforringelse er baseret på udtalelser fra flere fageksperter i boligformidling.

Udregningen er baseret på nuværende salgspris -20%	
	Ejendomsværditab
Nuværende salgspris	2.850.000 Kr.
Kommende salgspris	2.280.000 Kr.
Værditab her og nu	570.000 Kr.

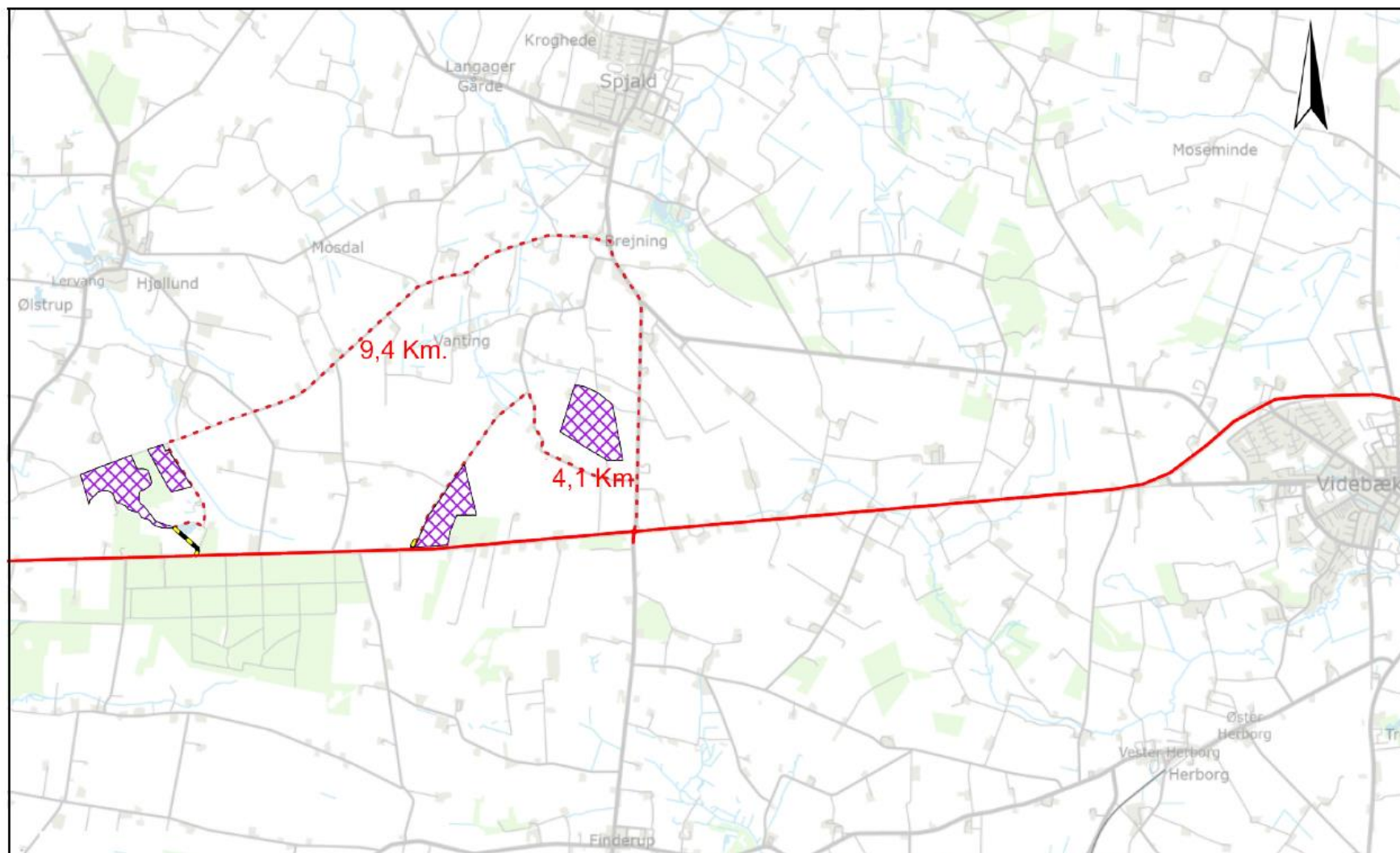
Ud over det direkte værditab og forøgede udgifter, skal vi medregne de menneskelige følgevirkninger af den kommende rute 15.

En faktor som den øgede transporttid er svær at gøre op i penge, men menneskeligt er det svært at forestille sig konsekvensen. De 144 timer skal selvsagt tages ud af fritiden i vores familieliv, og samtidigt vil den forøgede strækning sandsynligt også medføre frustration hos familie og venner, med færre besøg hos os til følge.

Ejendomsværditabet er teknisk set ikke sikkert at vi kommer til at opleve, men bekymringen for hvad konsekvensen vil medføre, i en situation hvor vi bliver tvunget til at sælge ejendommen her og nu, er menneskeligt svær at bære.



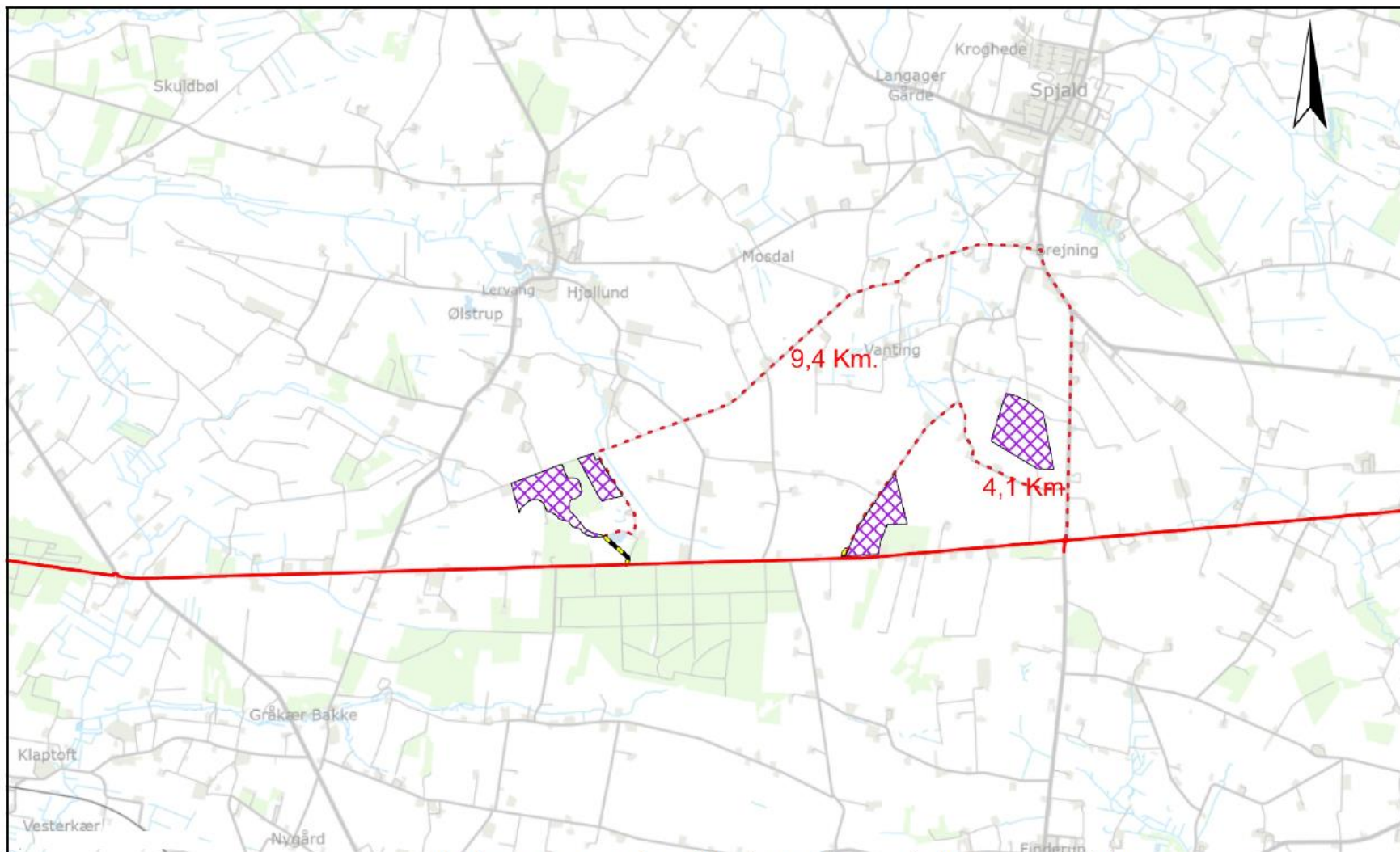
Nuværende råstofområder.



Adgangsveje til råstofområder

Gul stiblet= eksist. vej - Rød stiblet= fremtidig vej

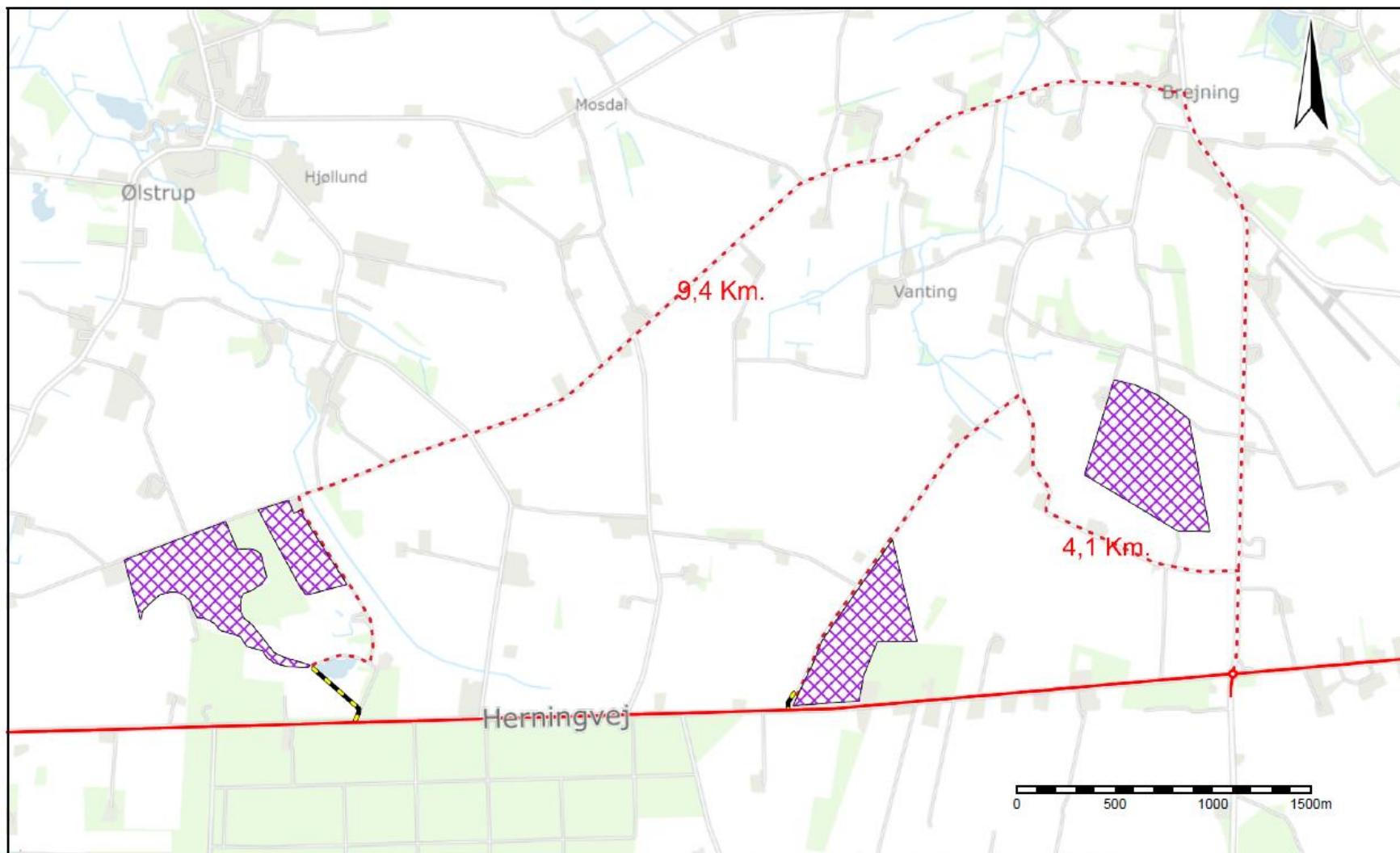
Initialer:
Dato: 13/01/2023
Tid: 23:09
Målforhold: 1:50000



Adgangsveje til råstofområder

Gul stiblet= eksist. vej - Rød stiblet= fremtidig vej

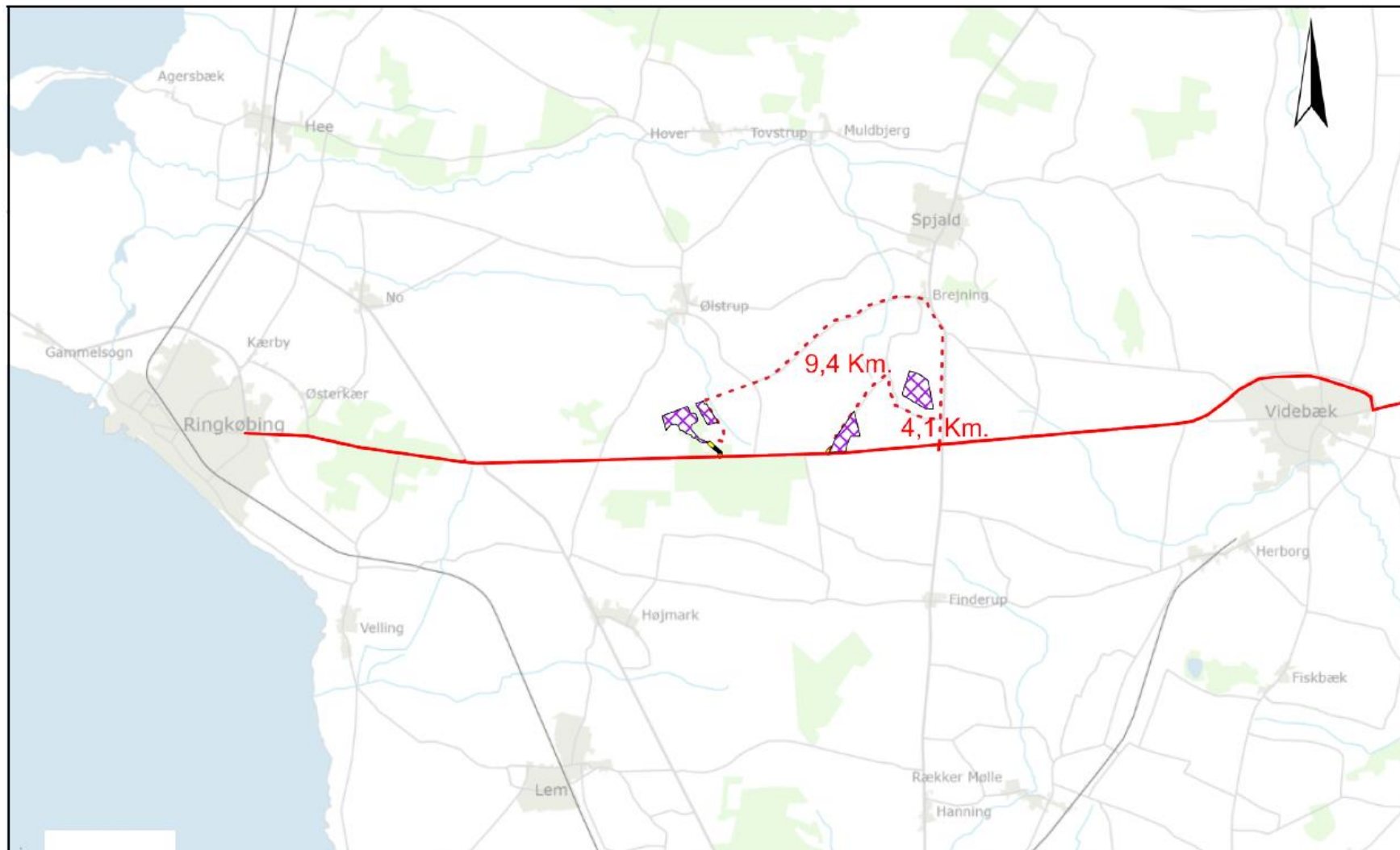
Initialer:
Dato: 13/01/2023
Tid: 23:14
Målforhold: 1:50000



Adgangsveje til råstofområder

Gul stiblet= eksist. vej - Rød stiblet= fremtidig vej

Initialer:
Dato: 13/01/2023
Tid: 23:18
Målforshold: 1:25000



Adgangsveje til råstofområder

Gul stiblet = eksist. adgange - Rød stiblet = fremtidig adgange

Initialer:
Dato: 13/01/2023
Tid: 23:24
Målforshold: 1:100000