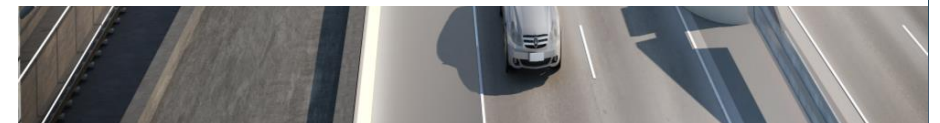
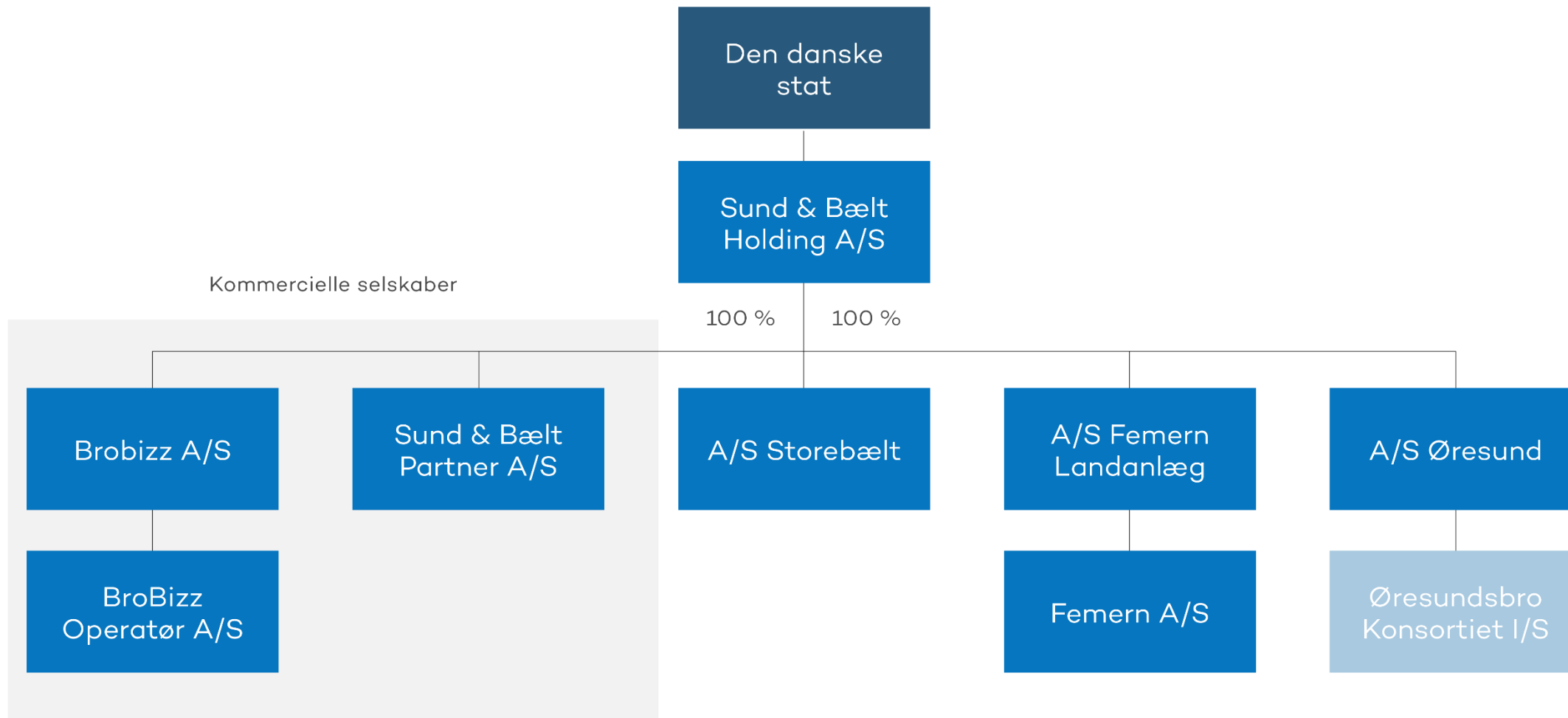


SUND & BÆLT OG FEMERNFORBINDELSEN



VELKOMST OG GENERELT OM SUND & BÆLT

EJERSTRUKTUR I SUND & BÆLT



Ejerandel

■ 100% ■ 50%

SUND & BÆLTETS VÆRDIKÆDE



Planlægning
og analyse



Projektering



Anlæg



Drift og
vedligeholdelse



Tolling



SUND & BÆLTS VISION

Sund & Bælt skal være bedst til at analysere, anlægge, drive og finansiere marin infrastruktur og tolling-løsninger

SUND & BÆLTS AMBITION

A high-speed train, likely a TGV, is shown traveling on a track that curves through a dense, lush green forest. The train is white with a red stripe and is moving away from the viewer. The tracks are made of gravel and steel rails, and there are overhead power lines supported by poles. The surrounding vegetation is vibrant green, suggesting a summer setting.

- Sikre 2 pct. årlig produktivitet
- Sikre optimal TCO i ny-anlæg
- Opsamling af erfaringer og benchmark-data
- Dele viden og indgå samarbejder

STATUS PÅ FEMERN BÆLT-PROJEKTET

HVORFOR EN FAST FORBINDELSE?

I BIL VED 110 KM/T

10 MIN

I TOG VED 200 KM/T

7 MIN

KØBENHAVN – HAMBORG

2,5 T

SPARET OMVEJ

160 KM



**FLEKSIBEL, EFFEKTIV
OG GRØN MOBILITET**

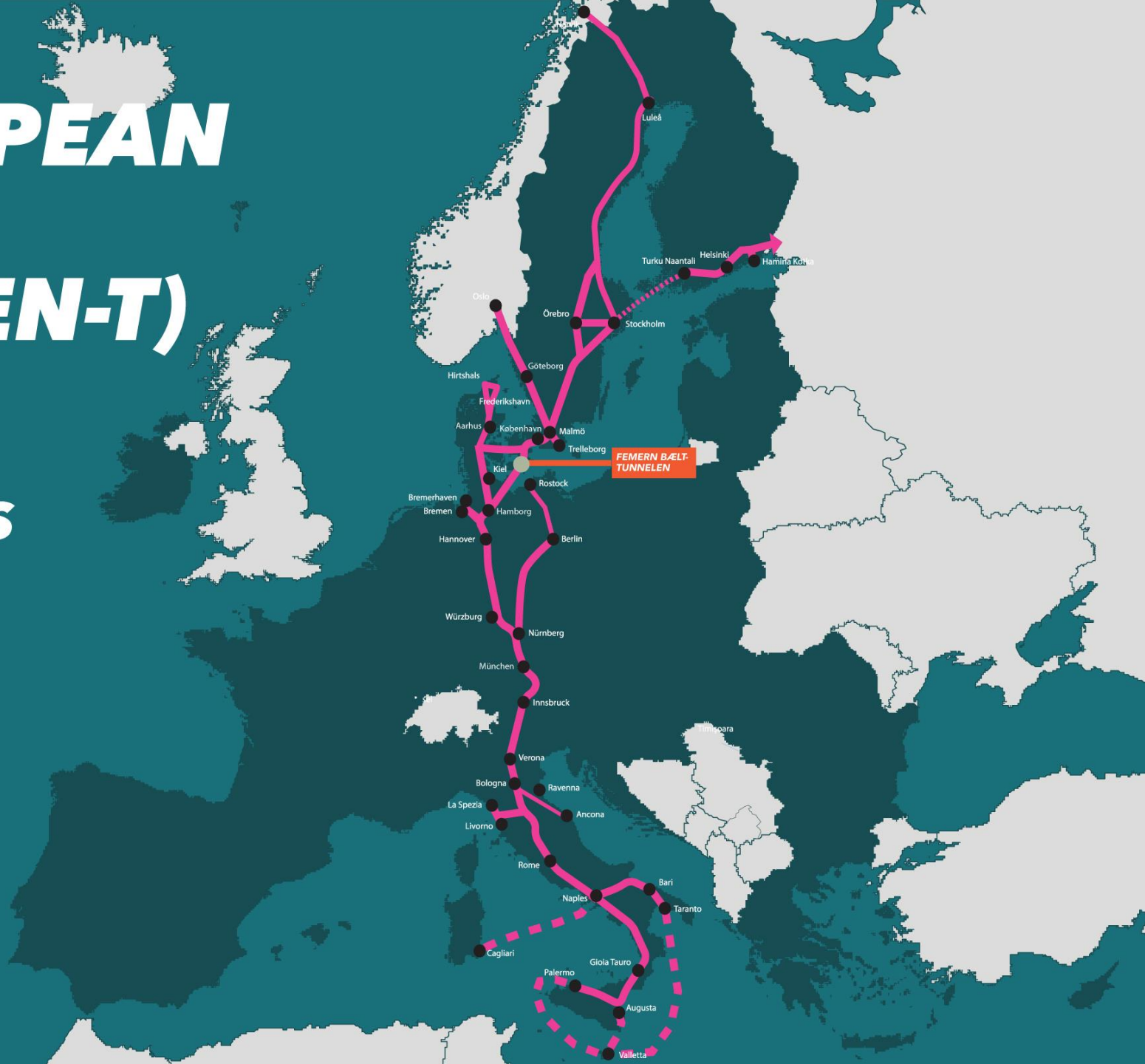
**REGIONAL VÆKST
OG UDVIKLING**

FEMERN BÆLT-FORBINDELSE MED LANDANLÆG



TRANS-EUROPEAN TRANSPORT NETWORK (TEN-T)

EN DEL AF FREMTIDENS
OVERORDNEDE
EUROPÆISKE
TRANSPORTNETVÆRK



DEN ØKONOMISKE MODEL

ANLÆGSRAMME

55,1 mia. kr. (2015-priser)

FINANSIERING

Statsgaranteret lån – ingen skattekroner.
Tilbagebetales af fremtidige brugere

TILBAGEBETALINGSTID

28 år

MODEL FOR FINANSIERING

Godkendt af EU-Kommissionen

EU-STØTTE I ANLÆGSFASEN

8,4 mia. kr.



**STOREBÆLTS-
BROEN**

**FEMERNBÆLT-
TUNNELEN**

Femernbælt



**ØRESUNDS-
BROEN**

HOVEDENTREPRENØRERNE PÅ FEMERN-TUNNELEN

Femern A/S er bygherre med RAT-konsortiet (Rambøll, Arup, TEC), Atkins og Afry som teknisk hovedrådgiver

Tunnel (FLC)	Portaler & Ramper (FLC)	Arbejdshavn & Udgravning (FBC)	E&M Installationer (FSC)	Jernbanekontrakter
				<p>Transformerstation (TPS):</p> <p>Tunnel Electric Train Control Systems (TES):</p> <p>Tunnel track & Catenary (TTC):</p> <p>Udbud</p>
<p>En lang række underentreprenører</p>				

FEMERN-BYGGERIET TRÆKKER PÅ HELE DANMARK

**MERE END 277
VIRKSOMHEDER
FRA HELE DANMARK
BIDRAGER TIL
PROJEKTET**



Puttgarden Rødbyhavn
**FEMERN
BÆLT-
TUNNELEN**

89 TUNNELELEMENTER

STANDARDTUNNELELEMENTER

79 STK



LÆNGDE

217 M

BREDDE

42 M

HØJDE

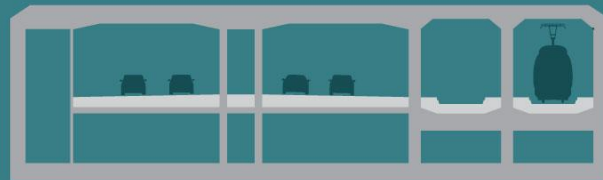
9 M

VÆGT

73.500 T

SPECIALELEMENTER

10 STK



LÆNGDE

39 M

BREDDE

47 M

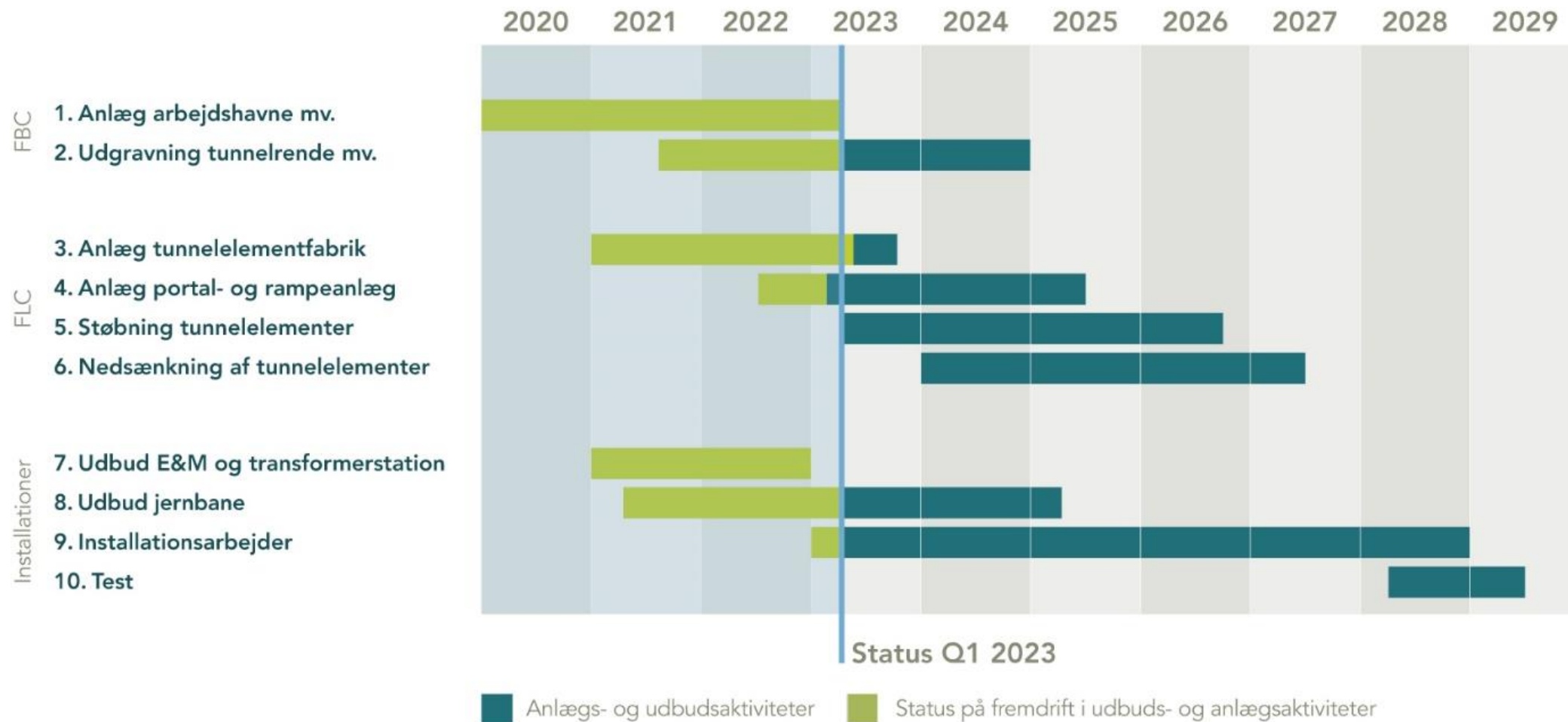
HØJDE

13 M

VÆGT

21.000 T

SAMLET TIDSPLAN



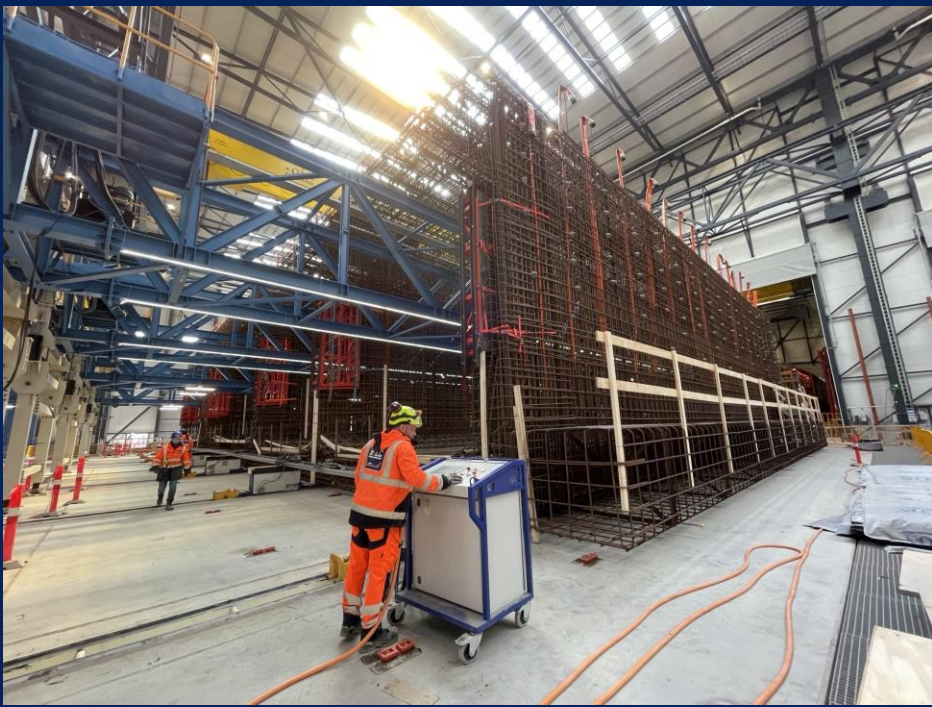
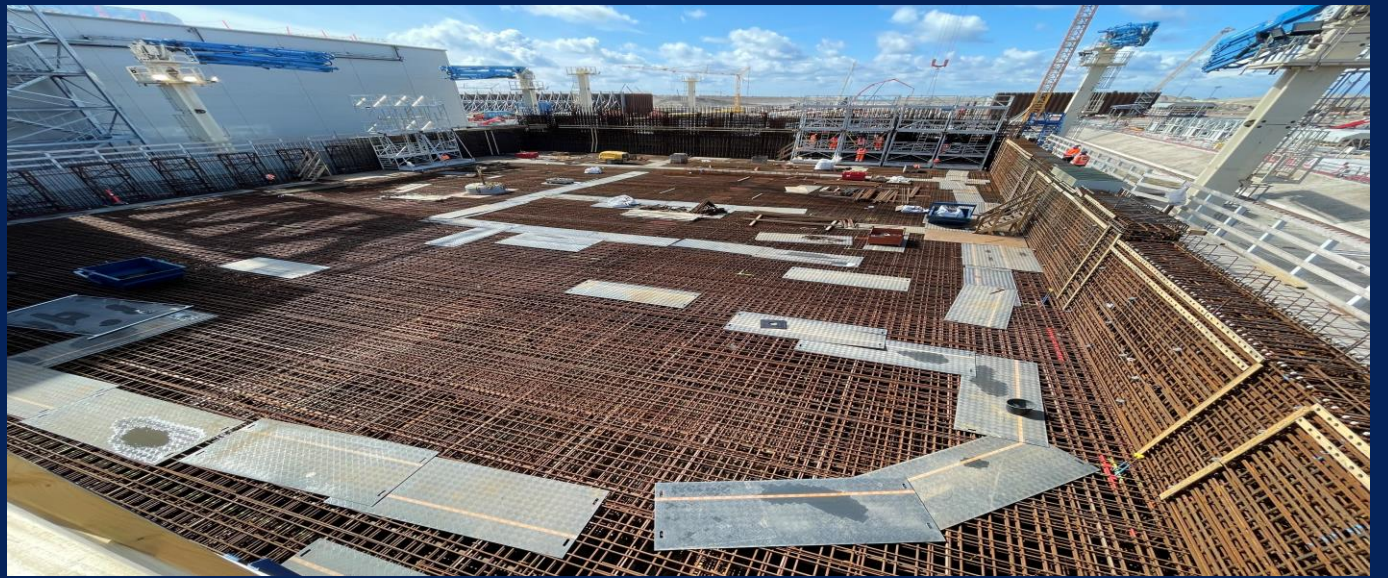
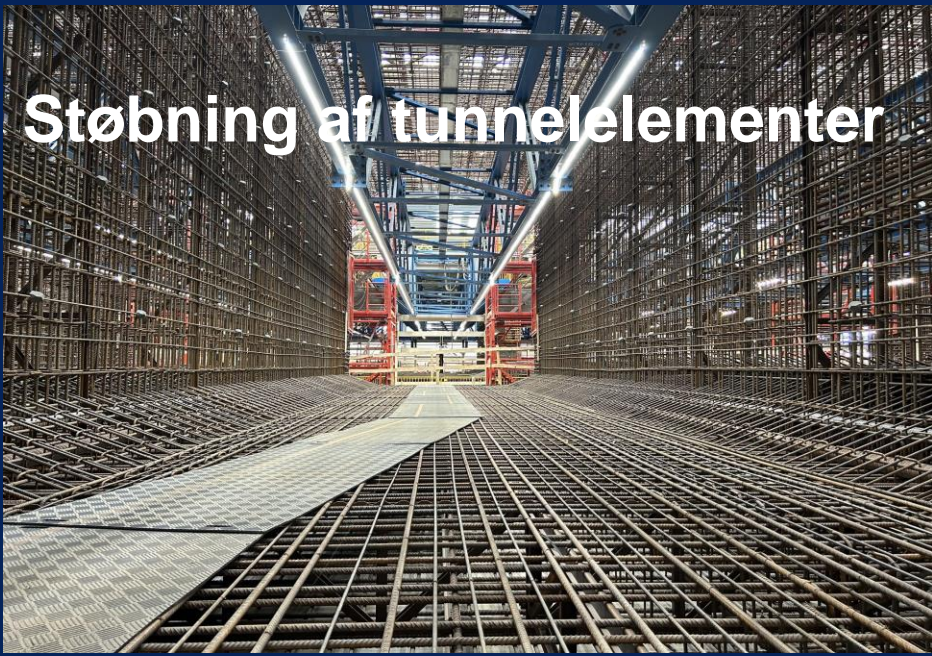
Rødbyhavn juni 2023



Rødbyhavn august 2023



Støbning af tunnelelementer



Rødbyhavn august 2023



STRATEGISKE PRIORITETER FOR BÆREDYGTIGHED



MILJØ



Klima



Teknologi
& materialer



Natur &
biodiversitet



SOCIAL



Lokalt
engagement



Løn &
arbejdsforhold



Lærlinge &
uddannelse



Arbejds-
miljø



Ligestilling &
menneskeret



VIRKSOMHEDS-
LEDELSE



Anti-
korruption



Ansvarlighed &
samarbejde



KLIMA

FEMERN BÆLT-TUNNELENS KLIMAINDSATS:

- bidrager til at skabe fremtidens bæredygtige europæiske transportnetværk
- er høj kvalitets infrastruktur som drives klimavenligt i hele tunnelens levetid på mere end 120 år
- samarbejder med entreprenører om klimatiltag i anlægsfasen





NATUR & BIODIVERSITET

INITIATIVER

- Vi etablerer tre gange så meget erstatningsnatur
- Vi planter skov og skaber bynær natur
- Vi etablerer insekthoteller, fuglekasser, bistader, vandhuller og sø med øer til fuglene
- Vi laver en naturoplevelsestur – den tidligere jernbanelinje i Rødbyhavn bliver brugt til at skabe en grøn og rekreativ forbindelse på ca. 5 kilometer

Plejen udføres af Femern A/S veteraner.





TEKNOLOGI & MATERIALER

INITIATIVER

GRØNNE LØSNINGER

- Brugen af hybride generatorer til grundvandssænkning
- Grøn strøm og varmepumper på fabrikken og Village i Rødbyhavn
- Green tech i gravemaskiner (Fetsy)

GENBRUG AF MATERIALER & AFFALDSSORTERING

- Genbrug af stål
-

90 %

AFFALD GENANVENDT PÅ SITE I RØDBYHAVN





500 LÆRLINGEÅRSVÆRK I PROJEKTET

**UDDANNELSESBEHOV PÅ EN LANG RÆKKE
RELEVANTE UDDANNELSER FOR STORE
INFRASTRUKTURPROJEKTER**

.....

**BIDRAGER TIL DEN LANGSIGTEDE
KOMPETENCEOPBYGNING I DANMARK
I FORHOLD TIL MEGAPROJEKTER!**

.....



ARBEJDSKRAFTBEHOV

- **Hovedentreprenører (direkte)**

- Jord- og betonarbejdere
- Ingeniører
- Elektrikere
- Mekanikere
- Svejserne
- Kranførere, maskinførere
- Kabelarbejdere mv.

- **Underleverandører (indirekte)**

- Håndværksfagene
- Detailhandel
- Hotel- og restaurationsbranchen
- Sikkerheds- og sikringsbranchen
- Rengøringsbranchen
- Lokale transportfaciliteter
- Og meget, meget mere





LØN- OG ARBEJDSFORHOLD

INITIATIVER

Gode boligforhold i Tunnelby

- 1.300 enkeltværelser med eget bad og toilet
- Minimumskrav til værelsesstørrelse, støj- og lysdæmpning, indeklima, internetadgang mv.
- Fællesfaciliteter som kantine, lægeklinik, supermarked, fitnesscenter mv.

Ordrede lønforhold

- Følger den danske model og gældende overenskomster
- Femern fører tilsyn med, at entreprenørerne sikrer ordrede lønforhold for ansatte, der udfører arbejde på Femernprojektet (klausuler om løn- og arbejdsvilkår)



RUNDVISNING – GOD FORNØJELSE