



En klogere Kalundborg-motorvej

Efter mange års lokal indsats kommer der endelig en motorvej til Kalundborg. Det er vi – lokale borgere og virksomheder – glade for. Men en ny motorvej skal bygges klogt.

I mere end 40 år har Bjergsted Beboerforening formået at tiltrække børnefamilier og fastholde et levende landsby samfund. Der skal tages hensyn til de mennesker, der har valgt at stifte familie og bosætte sig her, samt de små og store virksomheder, der skaber arbejdspladser i området: Detailhandel, skoler, børnehaver, øvrige pasningstilbud samt de virksomheder, der lever af råstofudvindingen.

Naturen skal også have sin plads! Størsteparten af dem, der bor i og omkring Bjergsted, har slået sig ned her pga. det unikke istidslandskab og det trygge og attraktive børnemiljø. De fredede Bjergsted Bakker ligger i forlængelse af Naturpark Åmosen og kan, efterhånden som grusgravene reetableres, udvikle sig til et stort sammenhængende naturområde – men det kan kun ske, hvis motorvejen anlægges derefter.

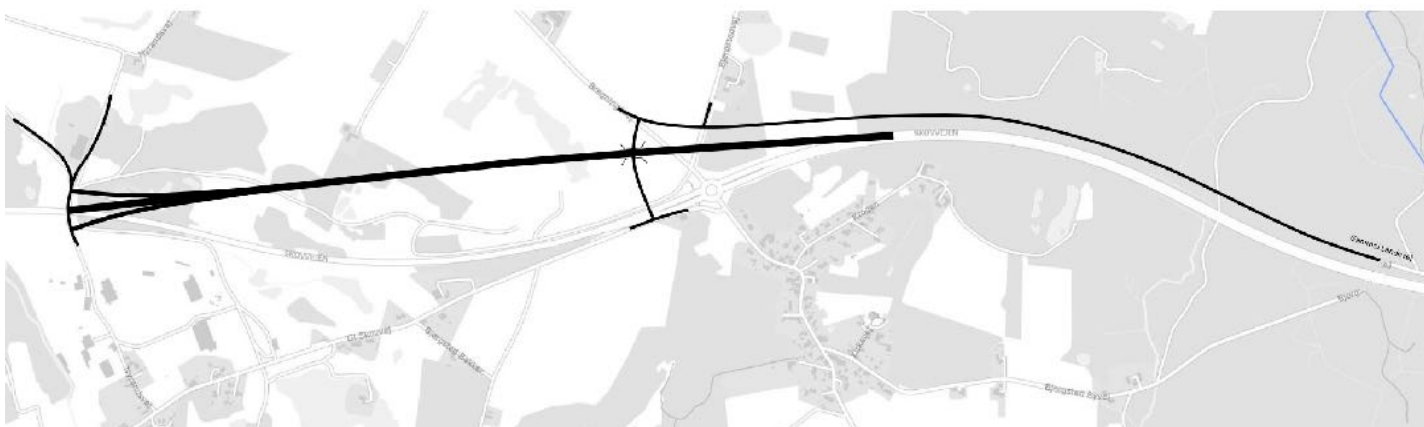
For at mennesker, dyr, natur og erhverv skal udgøre en helhed, skal alle behov tilgodeses - ellers risikerer motorvejen at splitte lokalsamfundet og ødelægge naturlivet. Derfor vil vi have *“En klogere Kalundborg - motorvej”*, der sikrer:

- Mindst mulig støjpåvirkning
- Sikre (skole-)veje uden tung og farlig trafik
- Etablering af infrastruktur i grusgravene, så tunge lastbiler kan få direkte adgang til motorvejen
- Fri bevægelighed for dyrelivet i et åbent landskab.
- Sikre, at området omkring Bjergsted fortsat kan være et attraktivt sted at bo.

Motorvejen skal styrke vores lokalsamfund, ikke ødelægge dem. Derfor beder vi forligspartierne bag Infrastrukturplan 2035 om at afsætte midler til en klogere Kalundborg-motorvej ved at ændre linjeføringen nord for Bjergsted.

Vores forslag

- 1) Linjeføringen rykkes mod nord ud i de retablerede grusgrave nord for Bjergsted.
- 2) Østvendte til- og frakørselsramper etableres vest for Bjergsted ved broen ved Gammelrand. Det muliggør let og trafiksikker adgang via intern infrastruktur direkte til motorvejen for de lokale grusgrave og industrier.
- 3) Etablering af cykel- og gangsti mellem Bregninge og Bjergsted for at skabe en sikker skolevej.
- 4) Bjergsted Byvej nord for Skovvejen videreføres til Bregningevej nord for Bjergsted (Gammel Landevej), for at afvikle lokal trafik uden om Bjergsted til og fra handels- og stationsbyen Jyderup.
- 5) Der skabes en naturlig faunapassage under motorvejen ved at løfte vejen hen over det retablerede grusgravområde nord for Bjergsted.



Beboerforeningens forslag til linjeføring nord for Bjergsted - se flere illustrationer på side 7 og 8.

En klogere Kalundborg-motorvej vil give:

1) Øget trafiksikkerhed

Der bliver gravet råstoffer i området en lang årrække endnu. Den planlagte linjeføring vil betyde, at meget mere tung trafik fra de lokale grusgrave vil køre tæt på og igennem vores landsbyer, for at kunne komme ud på motorvejen. Dette vil gøre vejene langt mere usikre for vores børn, der skal færdes på og krydse dem for bl.a. at komme til og fra skole.

Vores forslag til linjeføring vil skabe en mere sikker skolevej og separat motorvejstilkørsel for den lokale tunge industri via infrastruktur i graveområdet.

2) Færre støjgener

Den planlagte linjeføring går tæt forbi landsbyen Bjergsted, hvor vi allerede i dag kan høre støjen fra rute 23. En støj, som kun vil blive højere, når motorvejen bliver bygget og specielt, hvis Kattegatforbindelsen en dag bliver til virkelighed.

Vores forslag til linjeføring vil rykke motorvejen ud i en retableret grusgrav fremfor at løbe tæt forbi landsbyen Bjergsted og de fredede naturområder ved Bjergsted Bakker.

3) Bedre vilkår for lokalt erhvervsliv

Vejdirektoratets linjeføring vil gøre, at lokale virksomheder skal køre en omvej på 6-8 kilometer for at komme mod øst. Det er dyrere for virksomhederne, belaster klimaet og de lokal samfund, de kører igennem.

Vores forslag til linjeføring skaber bedre tilkørselsforhold for den tunge trafik, reducerer påvirkningen af lokalsamfundet og belaster klimaet mindre.

4) Langtidssikring af infrastrukturen på Vestsjælland

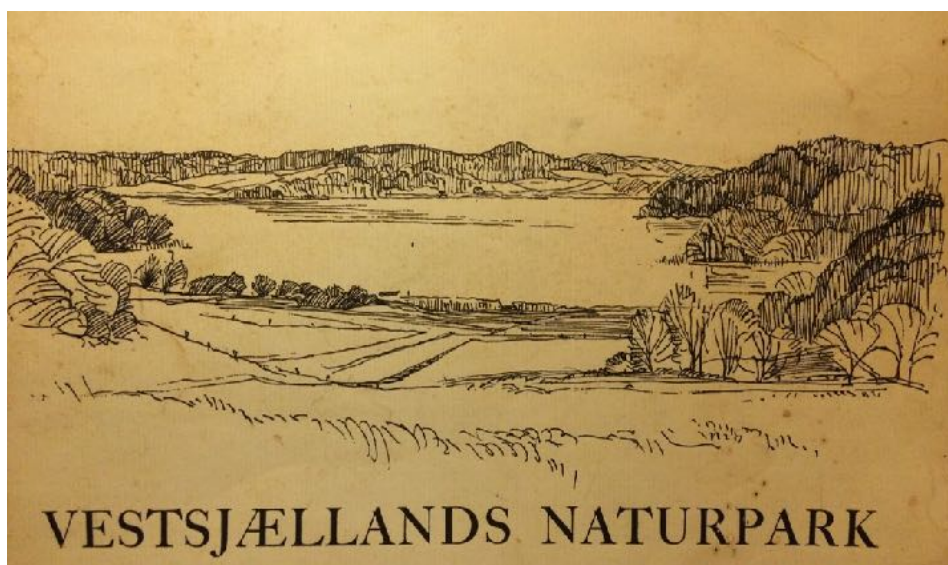
Hvis Kattegatforbindelsen bliver en realitet, stiger trafikken fra de nuværende ca. 10.000 biler til mere end 40.000 biler i døgnet tæt forbi Bjergsted ifølge Vejdirektoratet.

Vores forslag til linjeføring vil være mere langsigtet overfor mere trafik og øget støjniveau fra motorvejen.

5) Øget bosætning i Kalundborg Kommune

Kalundborgmotorvejen skal ikke bare forbinde Kalundborg og København. Den skal også gøre det mere attraktivt at bo i en kommune, der ellers lider under netto-aflytning. Det kræver, at motorvejen bedst placeres, så den støtter op om - og bevarer - de værdier, der tiltrækker ressourcestærke unge børnefamilier til området: Smuk og

levende, tilgængelig natur, attraktive pasnings- og skoletilbud, let adgang til indkøb og tog samt muligheder for at leve et aktivt friluftsliv med bl.a. mountainbike, ridning, wakeboard, kano- og kajak, løb og vandring samt overnatning i shelters. *Vores forslag til linjeføring tilgodeser alle disse behov.*



"Vestsjællands Naturpark" - Holbæk Amt 1970

6) Mere sammenhængende lokal natur.

Den nuværende linjeføring vil gøre det sværere for fritlevende vildt at bevæge sig frit gennem skov og land. Der lever flokke af rådyr, dådyr og kronhjort samt odder, som vil have vanskeligt ved at passere motorvejen, hvis den føres som en dæmning gennem et landskab af afvekslende natur med søer, åer, overdrev, marker og skove. Potentialet er der for at udvide Naturpark Åmosen til en samlet naturpark i Vestsjælland, der kan tiltrække turister og naturelskere fra hele Europa.

Vores forslag til linjeføring muliggør et sammenhængende naturområde fra Brorfelde i øst, Tissø og Åmosen i syd til det fredede Vesterlyng og Sejerøbugten i nordvest.

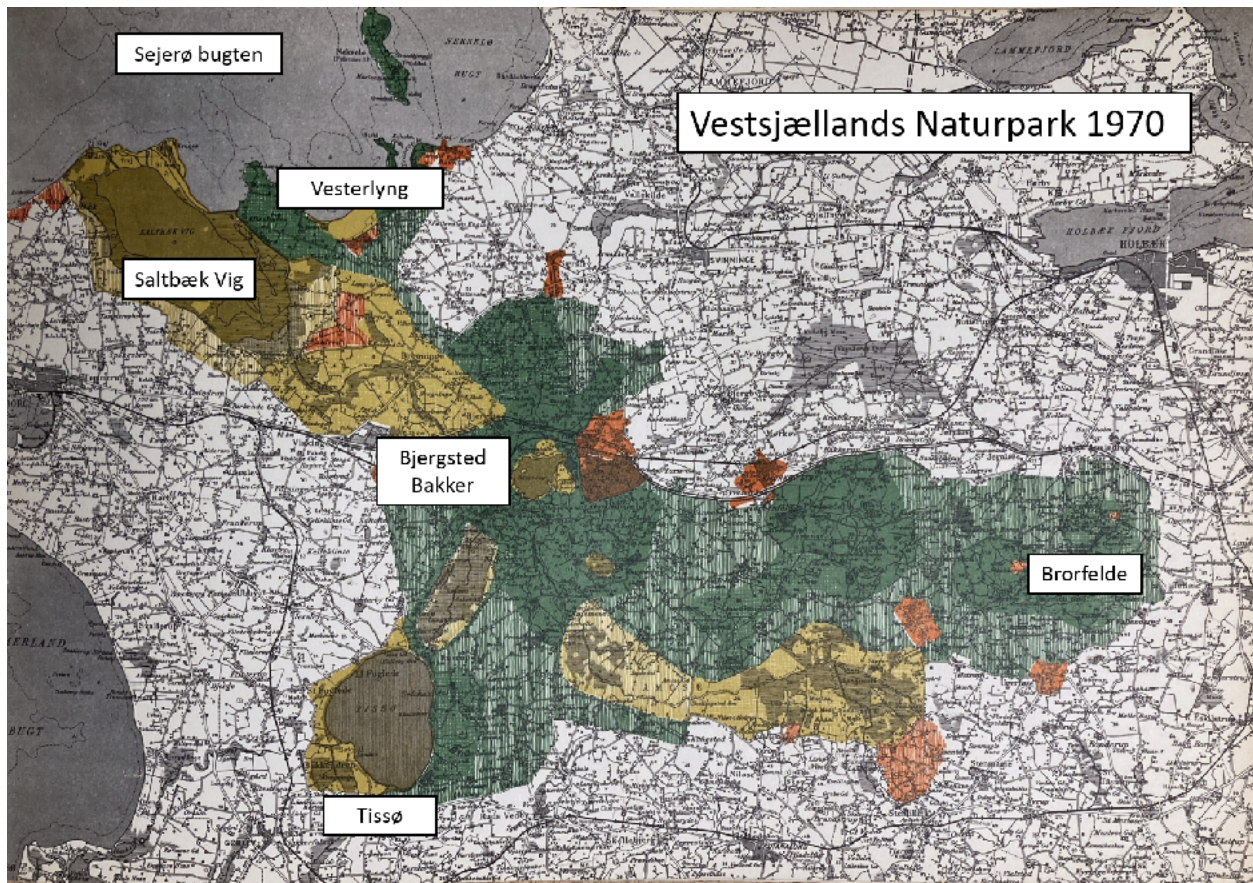


Illustration fra "Vestsjællands Naturpark" - Holbæk Amt 1970

Hvad kræver det?

I første omgang vil en ændret linjeføring kræve en supplerende VVM-undersøgelse, der også kan give et overslag over de forventede omkostninger ved en ændret linjeføring.

Vejdirektoratet vurderer, at dette vil kræve en politisk godkendelse af forligspartierne bag Infrastrukturplan 2035.

Derfor beder vi forligspartierne om at godkende en supplerende VVM med henblik på en ændret linjeføring, samt efterfølgende finde de nødvendige midler til at sikre en klogere og mere langsigtet placering af Kalundborgmotorvejen. Disse midler vil kunne findes fra nogle af de puljer under Infrastruktur 2035, der er nedsat til at sikre "Bedre trafikalt sammenhæng mellem land og by" og "Øget indsats for bekæmpelse af trafikstøj".

Hvem er vi?

Vi er en gruppe lokale borgere, fællesskaber og virksomheder, der deler en fælles bekymring for anlæggelsen af den nye motorvej alt for tæt på vores landsby Bjergsted. Vi er glade for vores liv her i landsbyerne mellem Jyderup og Kalundborg. For hyggelige og varme landsbyfællesskaber. For den trygge hverdag for og med vores børn. For det smukke landskab og de mange muligheder for at nyde roen i det fri. Vi er ikke imod Kalundborgmotorvejen. Men vi kæmper for, at den skal bygges klogt.

Gennem mere end 35 år har den lokale Bjergsted Beboerforening arbejdet for at gøre landsbyen attraktiv for ressourcestærke unge børnefamilier - med stor succes. I dag bor her ca. 250 mennesker og vi har en venteliste af familier, der gerne vil flytte hertil. Og i 2020 vandt Bjergsted tredjepladsen i konkurrencen om at blive Årets Landsby.

Vi er inspireret af bl.a.

- [den kloge linjeføring i motorvejen omkring Silkeborg, der blev udviklet af lokale borgere](#), der bedst kendte til forholdene og forbeholdene omkring en ny vej. Vi mener, at der er brug for et lignende initiativ her.
- *Vestsjællands Naturpark* - Rapport udgivet af Holbæk Amt 1970
- *Bjergsted Bakker - et natur formidlingsprojekt*. Rapport udarbejdet af RUC 1994
- *Floraen i nedlagt grusgrav ved Gammelrand, Vestsjælland*. Carsten Clausen og Hans Guldager. 2018.
- Erhvervsministeriets rapport fra april 2018 [Landsbyerne - nu og i fremtiden](#) der gennemgår forskellige landsbyer i Danmark og definerer 4 kriterier, der karakteriserer den *levedygtige landsby*:
 - Et attraktivt nærmiljø med tidsvarende boliger, en tilpasset bygningsmasse samt adgang til landskab og natur
 - Nærhed til offentlig og privat service
 - Tilgængelighed til beskæftigelse og gode muligheder for etablering af virksomhed
 - Social og kulturel sammenhængskraft

Dét er netop hvad Bjergsted er: En levedygtig landsby!

Følgende lokale organisationer bakker op om “En Klogere Kalundborg-motorvej”:

Kalundborg Kommune – en samlet kommunalbestyrelse i Kalundborg Kommune har allerede i december 2021 meldt ud, at de bakker op om vores forslag i et brev til Transport ministeren.

Derudover støtter følgende lokale organisationer op om forslaget:



Bjergsted
Beboerforening



BREGNEN
Naturbørnehave



NATURBØRNEHAVEN
DE 4 ÅRSTIDER



Danmarks
Naturfredningsforening



DANMARKS
JÆGERFORBUND



Friluftsrådet
Nordvestsjælland



NATURPARK
ÅMOEN



VESTSJÆLLANDS
WAKE & SURF KLUB



Bjergsted Beboerforening
Bjergsted Slagteren
Bjergsted Yoga
Bregnen Børnehave
Bregninge Beboerforening
Bregninge-Bjergsted Friskole
Bregninge-Bjergsted-Allehave Kirker
Café Forsinket, Jyderup
Danmarks Jægerforbund
Danmarks Naturfredningsforening Kalundborg
Dansk Vandrelaug Vestsjælland
De Fire Årstider børnehaven
Destination Sjælland
Friluftsrådet Nordvestsjælland
Gaardhotellet
Gimle Kulturhus, Føllenslev
Grundejerforeningen Bjergsted Bakker
Højbo Friskole
Jyderup Løbe- og Motionsklub
Langebjerggård
Michael Palsgaard Event, Strategi og Produktion
Naturpark Åmosen
Vestsjællands Wake & Surf klub - Surf Søen

På de næste sider finder du følgende illustrationer:

- 1. Vejdirektoratets nuværende forslag og beboerforeningens forslag*
- 2. Option til VD's forslag med østvendte ramper ved Bjergsted Nord*
- 3. Konsekvenser ved VD's forslag til ramper ved Bjergsted Nord*

Illustration 1



Illustration 2



Illustration 3

