

LYNETTEHOLM RÅDET:

FORETRÆDE FOR TRANSPORTUDVALGET DEN 16. MAJ 2023

Ole Damsgaard, Lone Johnsen og Kim Hjerrild



LYNETTEHOLM

HVORDAN HÅNDBTERES STORE RISICI VEDR. HAVMILJØ OG UAFKLAREDE SPØRGSMÅL VEDR. DANMARKS FORPLIGTELSE?

- Betydelig usikkerhed om konsekvenser for natur og miljø
- Grænseoverskridende konsekvenser for miljøet: ESPOO
- EU's direktiver

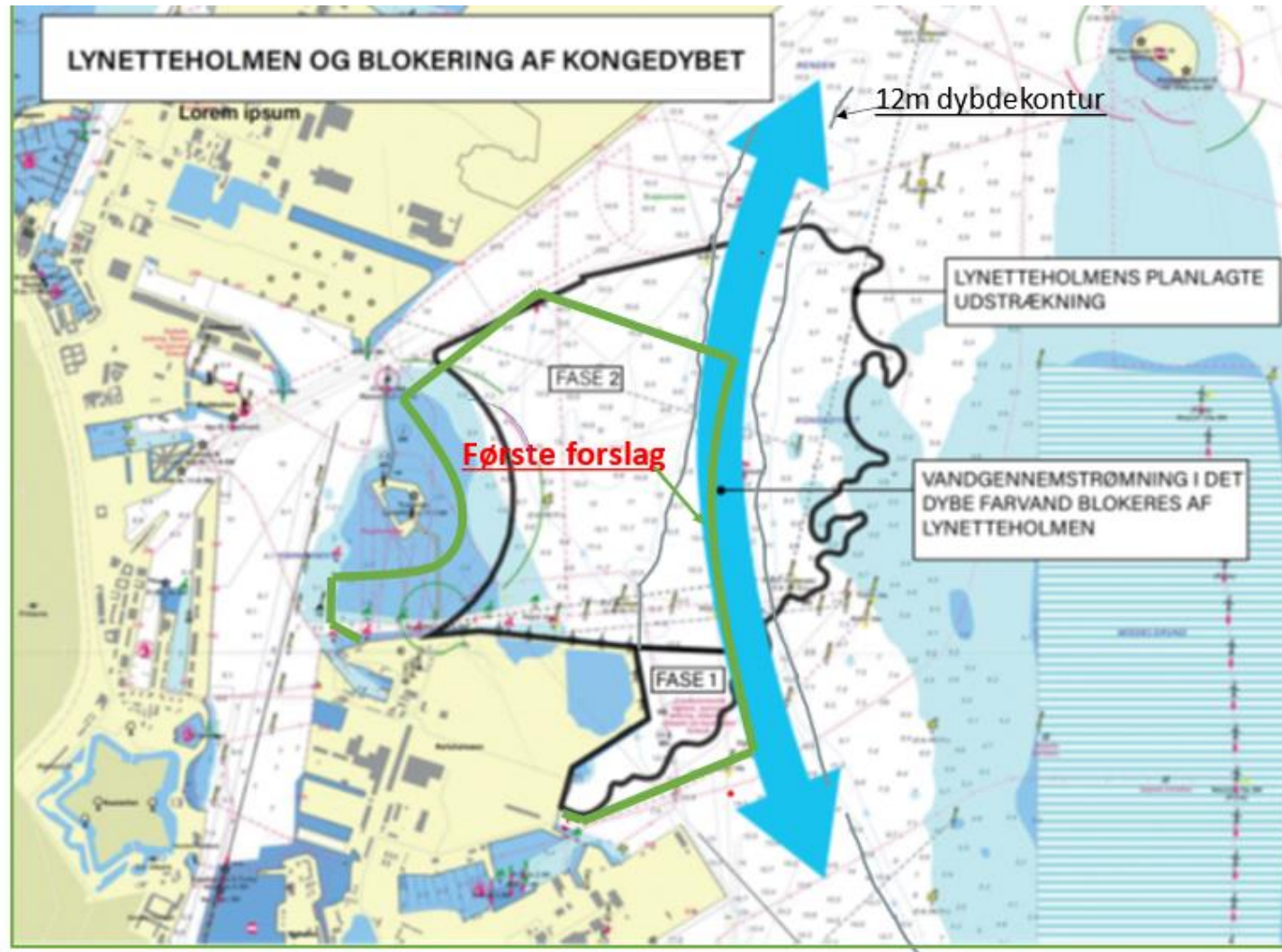
DERFOR: LYNETTEHOLMPROJEKTET TILRETTELÆGGES MED KLARE MÅLSÆTNINGER OG MILJØKRITERIER SÅ ALLE UTILSIGTEDE OG UØNSKEDE EFFEKTER FOR NATUR OG MILJØ UNDGÅS.

LYNETTEHOLM VOKSER FRA 190 TIL 280 HA I AUGUST 2019

Cowi, Tredje Natur og Architema, 21.08.19

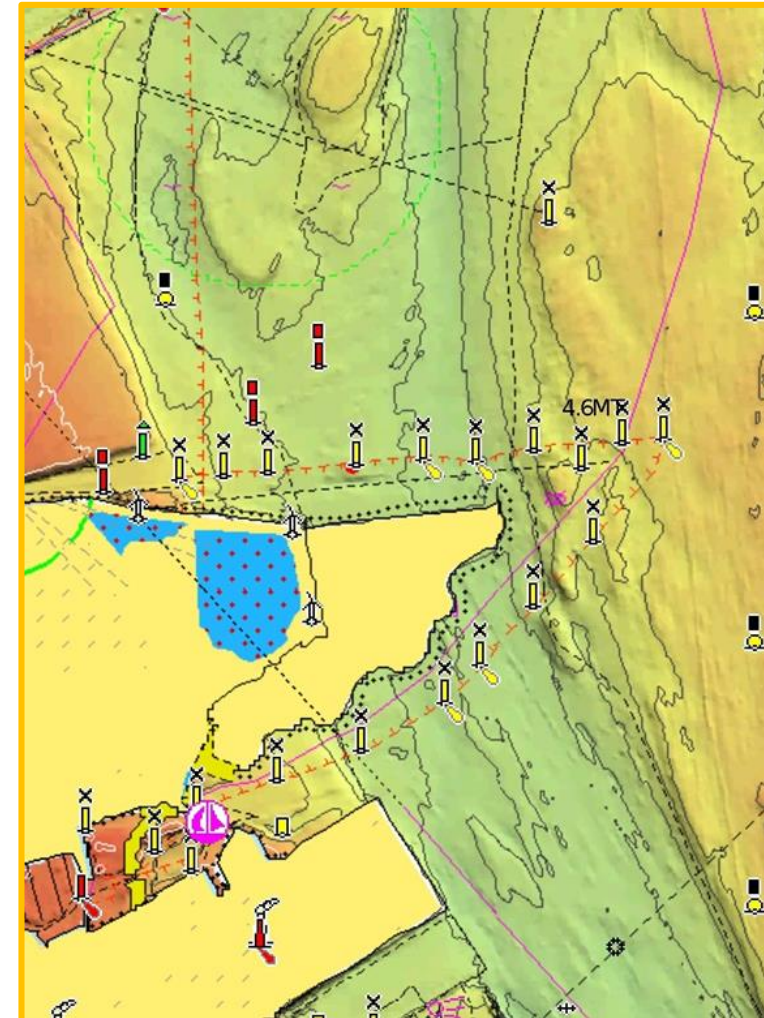
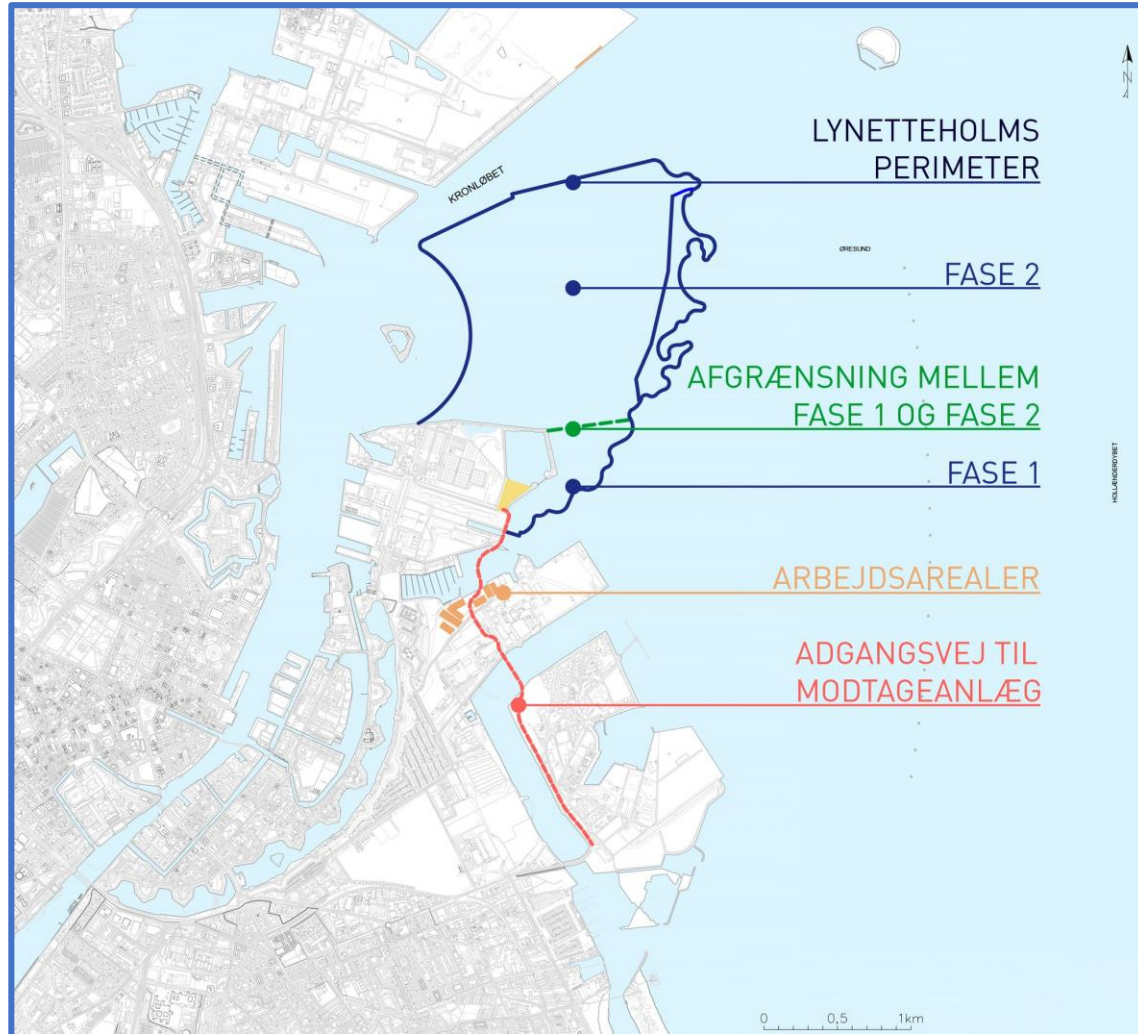


LYNETTEHOLM PÅ ET SØKORT



RAMBØLL, VVM- RAPPORTEN

”Lynetteholm opfyldningen lukker Kongedybet i begge sine udformninger og vil derfor påvirke de lokale strømningsforhold væsentligt.”



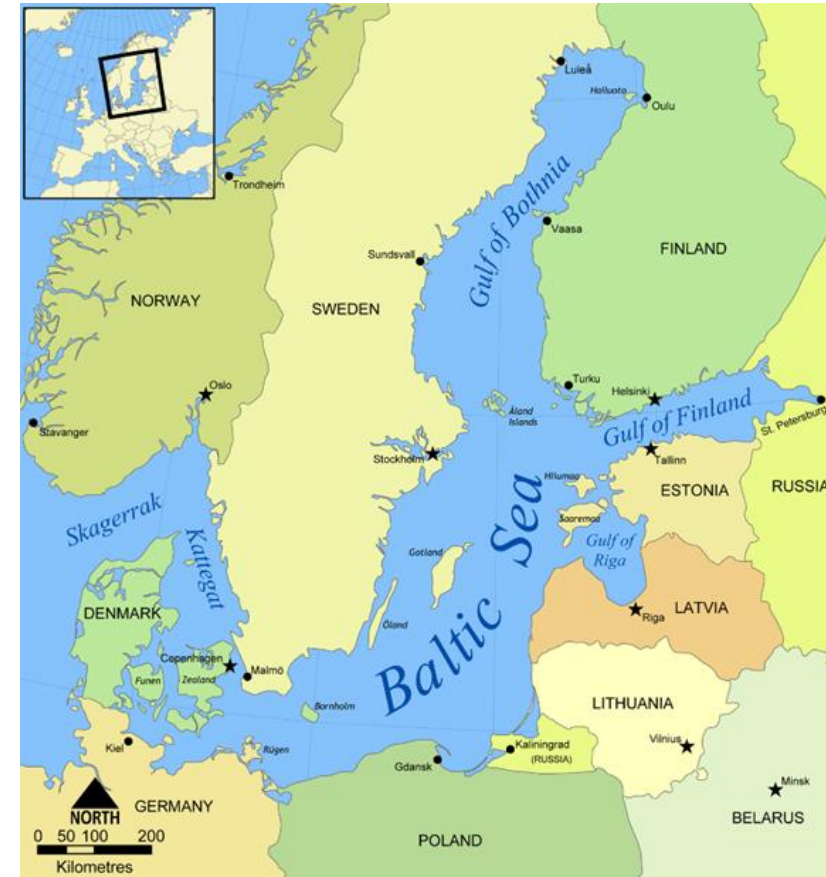
HAVSTRATEGIEN

Indsatsprogram

”I relation til faste forbindelser er det almindelig praksis at fastsætte et krav om, at de regionale hydrografiske påvirkninger **SKAL VÆRE SÅ TÆT PÅ 0 SOM OVERHOVEDET MULIGT**. Der skal iværksættes alle tænkelige afværgeforanstaltninger for at begrænse de hydrografiske påvirkninger, særligt vedr. ind- og udstrømning til Østersøen.”

PÅVIRKNING AF SALTVANDSGENNEMSTRØMNINGEN GENNEM ØRESUND TIL ØSTERSØEN

- 0,25% /0,23% ?
- eller 2 – 5%?
- Deltares: Vurdering mht Østersøen kan ikke bruges.
- Grænseoverskridende miljøkonsekvenser.
- Espoo/EU skal aktiveres, men kun Sverige bliver det.



DANMARK TAGER ENSIDIGT ET STORT ANSVAR FOR ØSTERSØENS MILJØ OG DE ØKONOMISKE KONSEKVENSER FOR ØSTERSØLANDENE

- 0-løsning valgt ved Storebælt, Øresund og Femern Bælt forbindelserne og konsultation de øvrige Østersølande
- Prof. Stiig Markager; ”DHIs beregninger er ikke tilstrækkelige til at afvise en væsentlig effekt på saltholdigheden”
- Hvis dette er sandt vil det få negative konsekvenser for den økologiske tilstand i Østersøen og store økonomiske konsekvenser for alle landene omkring Østersøen

LYNETTEHOLM RÅDETS OPFORDRING:

- **Lynetteholmsprojektet baseres på princippet om EN 0-LØSNING med deraf afprøvede metodiske tilgange. Det vil indebære, at Lynetteholm ikke må påvirke Øresund og Østersøen, så der opstår (vedvarende og potentielt skadelige) kemisk/fysiske og dermed biologiske forandringer.**
- **Der etableres ET SAMMENHÆNGENDE MILJØKVALITETSPROGRAM for alle relevante parametre med et kontrol- og overvågningsprogram for projektet.**
- **Et panel af UAFHÆNGIGE EKSPERTER følger projektet og rapporterer til transportministeren.**
- **Der gennemføres EN HØRING OM ETABLERING AF EN 0-LØSNING med deltagelse af danske og internationale eksperter umiddelbart efter sommerferien.**