



SMILfonden

Et bedre liv til syge børn

En velgørende forening, der støtter alvorligt og kronisk syge børn på tværs af diagnoser



Vi arbejder med en **bred indsats til alle børn** på hospitalet og en **fokuseret indsats** **mod særligt visiterede**



Bred indsats
På hospitalerne



SMILfester



**Jul, påske og
sommermissioner**



**SMILET – Kreativt
værksted**



Årets SMIL



Fokuseret indsats
Uden for hospitalerne



SMILcamps



Netværksture



SMILhuset



SMILmobilen

I 2022 støttede vi 20.996 børn, søskende og forældre



Aktiv på alle **26**
børneafdelinger på
hospitaller i Danmark



7.924 personer
besøgte det kreative
værksteder SMILET



121 børn, søskende og
forældre var på
rekreations-ophold i
SMILfondens nye
sommerhus



672 opkald til
SMILfondens
rådgivningstelef
on



274 deltagere
var med på vores
6 SMILcamps



12.005 deltog i
netværksture og
missioner i hele
landet

Mød Salli

som nu godt kan lide at komme på hospitalet



Hjælp til at hjælpe dem, som ingen andre hjælper



SMILfonden modtog i 2019-2022 1 million kroner årligt fra SSA-reserven - vores bevilling er udløbet! Tilskuddet har bl.a. bidraget til hospitalsaktiviteter, SMILcamps, sociale aktiviteter og afledte driftsudgifter.



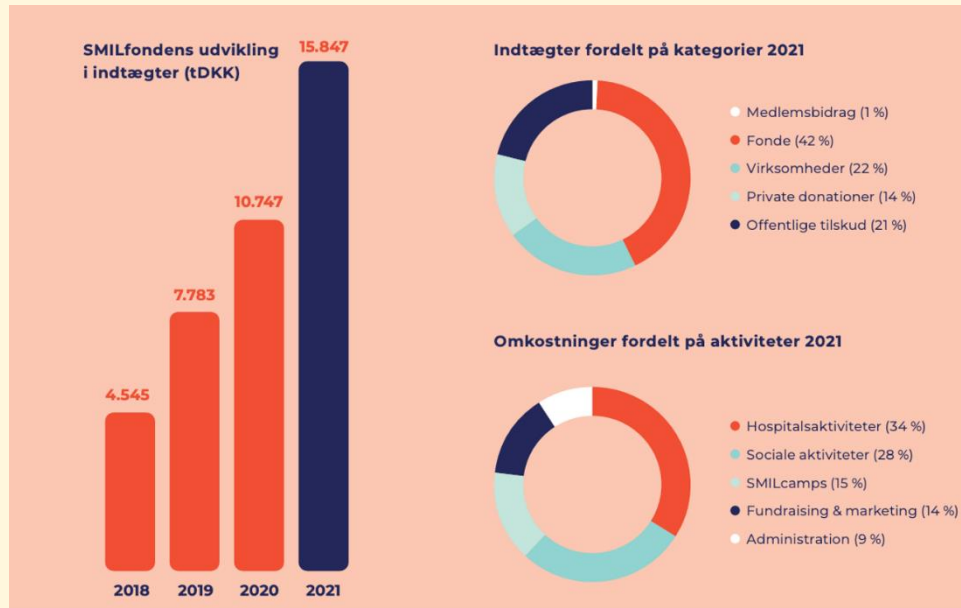
SMILfonden har børn og unge på venteliste - børn og unge som er visiteret af læger og sygeplejersker i et unikt samarbejde



SMILfonden har behov for 2 millioner kroner årligt i tilskud fra reserven til udvikling af vores aktiviteter på tværs af hele landet og dermed bidrage til bekæmpelsen af ulighed i børnesundhed i Danmark



SMILfonden rejser mere og mere finansiering fra fonde, virksomheder og private - og vi tilføjer ressourcer til sundhedsvæsenet & velfærdssystemet gennem sociale aktiviteter og kreative tilbud for ALLE børn på hospitalerne



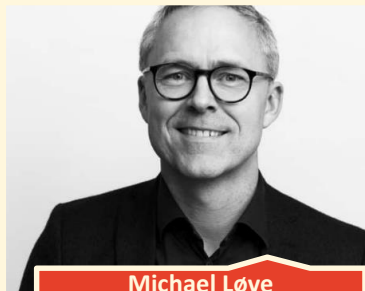
SMILfonden er bakket op af en stærk bestyrelse



Sisse Fisker
Stifter & bestyrelsesformand



Simon Hesse Hoffmann
Næstformand



Michael Løve
Adm. Direktør
OK Energi



Niels Kornerup
Partner
Bech-Bruun



Charlotte Blix
Leder af BørneUngeProgrammet
Rigshospitalet



Jacob Bech Hansen
Head of Corporate Strategy
Ørsted



Dorte Horsholt
Selvstændig



Vibeke Brix Christensen
Børnelæge på
Rigshospitalet



Laura Vilsbæk Olesen
Digital forretningsudvikler



Susanne Lauth
Sygeplejefaglig direktør på
Aarhus Universitetshospital

Behov for tilskud 2023-2026: 2 mio. kr. årligt



SMILcamps :

500.000 kroner



Netværksture/familieprogrammer:

500.000 kroner



Hospitalsaktiviteter inkl. Julemission:

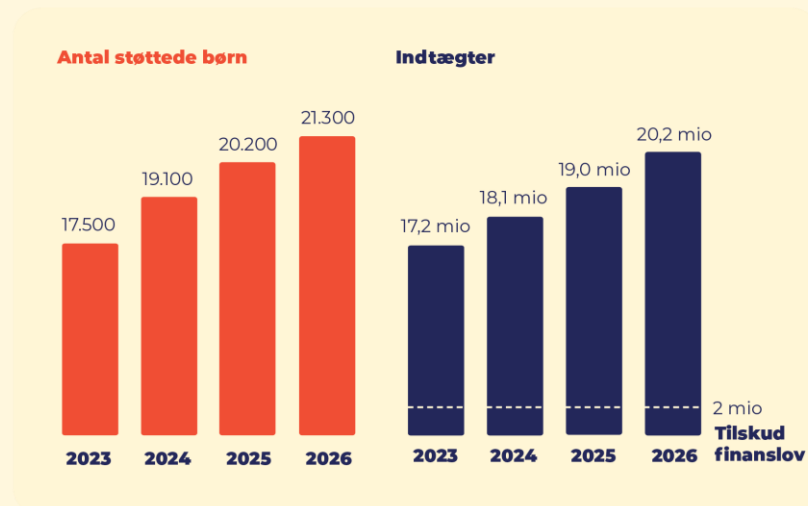
500.000 kroner



Frivillig uddannelse, visitation, afledte driftsudgifter:

500.000 kroner

Forventet budgetudvikling de kommende fire år:





SMILfonden

Et bedre liv til syge børn

Tak for ordet!

