



WeShelter
lgbt+

**LGBT+ personer i udsathed
og hjemløshed**

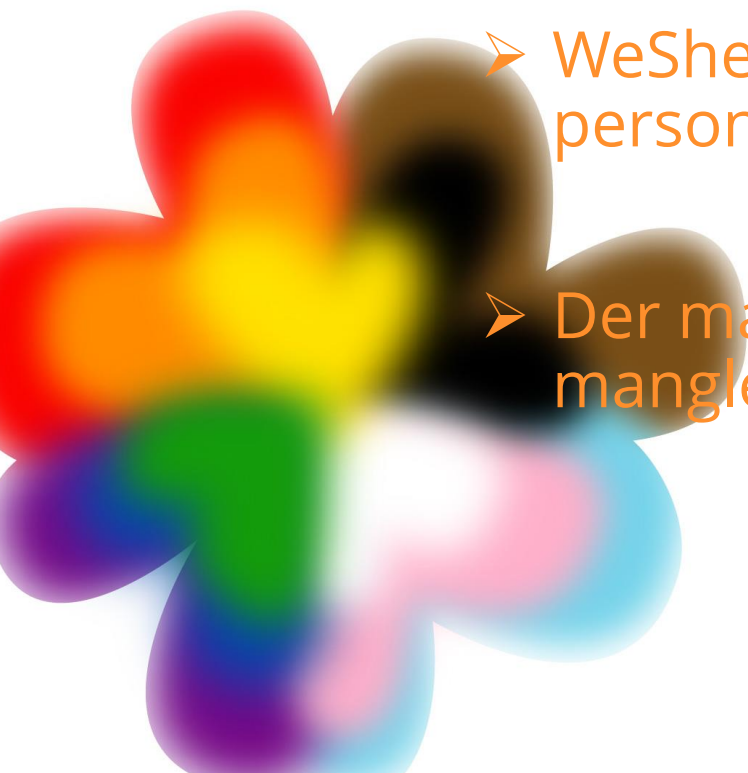
**Fonden Missionen blandt Hjemløse
(WeShelter)**



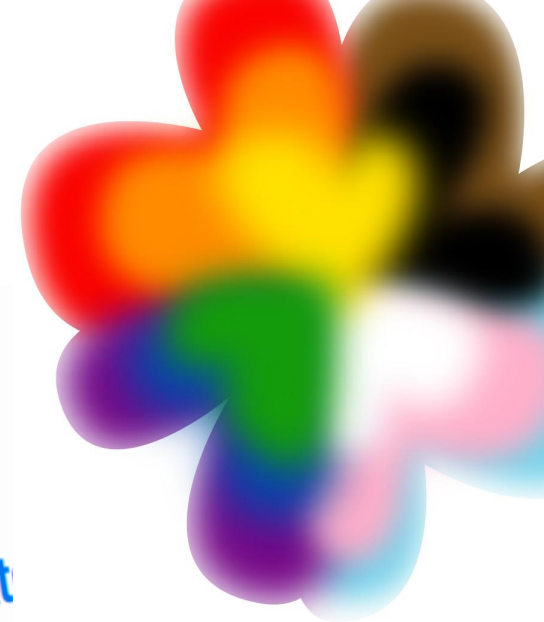


Dagens budskaber

- LGBT+ personer møder diskrimination, trusler og vold på sociale tilbud + oplever mistillid til hjælpesystemet
- WeShelter: Ensomhedsbekæmpelse, stemme til LGBT+ personer i udsathed og hjemløshed + fagligt netværk
- Der mangler viden om antal og problemstillinger + der mangler faglighed blandt socialarbejdere



Baggrund for øget fokus på LGBT+ personer i udsathed



HUSLY. POSITIVE FÆLLESSKABER. SOCIAL STØTTE OG RÅDGIVNING.

WeShelter kæmper mod hjemløshed, ensomhed og psykisk mistrivsel ved at tilbyde positive fællesskaber, give social støtte og rådgivning og ved at give husly.



HJEMLØSHED

Vi giver HUSLY og støtter op om et selvstændigt og meningsfyldt liv i egen bolig.



ENSOMHED

Vi tilbyder en plads i POSITIVE FÆLLESSKABER.



PSYKISK MISTRIVSEL

Vi giver SOCIAL STØTTE OG RÅDGIVNING med afsæt i handlekraft, håb og selvbestemmelse

MÅLET

At mennesker i udsatt positioner kan leve et selvstændigt og meningsfuldt liv, hvor de er værdige og kan træde ind i samfundets fællesskaber ved at erkende, udvikle og anvende egne ressourcer.



En transperson fortæller om frygten for voldtægt på natterberget. Personen fortæller, at vedkommende efter mange dårlige oplevelser med at søge hjælp på herberger for kun mænd eller for kun kvinder, vælger at overnatte i kældre og trappeskakter.



En ung kvinde fortæller, at hun på et herberg får at vide af en ansat, at hun skal være tavs om sine seksuelle relationer til kvinder, fordi det ellers kan blive farligt for hende



En ung homoseksuel mand deler oplevelser fra et hektisk liv med fester, drinks og alt for mange partydrugs syv dage og nætter om ugen.

Da han mister sin bolig, bliver løsningen at overnatte hos mænd fra nettet, som overskrider hans grænser. Men det er svært at sige fra, når alternativet er et liv på gaden – og når barndommen også har været fyldt med overskredne grænser.



Fagpersonerne fortæller...



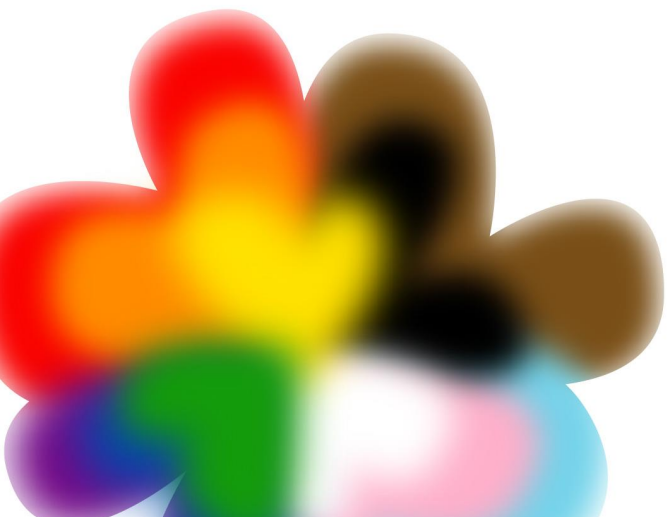
Der er plads til alle hos os



Vi møder det enkelte menneske som unikt



*Vi har flere i personalegruppen
som er LGBT+ personer*





En sundhedsfaglig medarbejder på et herberg fortæller, at denne hvert halve år laver en sundhedsplan med beboerne, hvor seksualitet også indgår.

Medarbejderen springer det dog tit over, da det er irrelevant i de fleste samtaler. Medarbejderen fortæller, at seksualitet generelt er noget, som der ikke tales meget om på herberget.

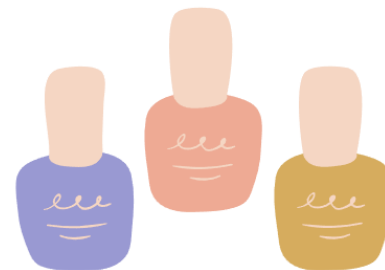


En ansat på et herberg fortæller, at de inden for det sidste år har fået flere henvendelser fra hjemløse, der var i gang med at transitionere fra mand til kvinde.

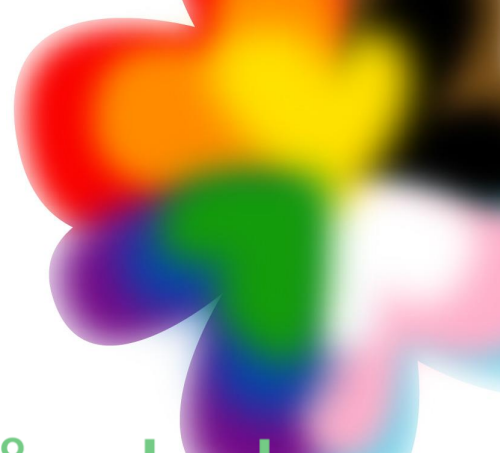
Personalet har henvist til herberger for både mænd og kvinder, men samtlige beretter om, at de ikke kan komme ind på de andre herberger.



En medarbejder på et forsorgshjem fortæller om, hvordan der blandt personalet åbenlyst gøres grin med mandlige beboere, der går med neglelak eller i kjoler.



En medarbejder på et herberg fortæller, at flere beboere har fortalt personalet om deres LGBT+ baggrund, men at de ikke ønsker, at andre beboere ved det. Bl.a. fordi de er bange for de andre beboeres reaktioner.




Tårnbyhus

LGBT+ Krisecenter



WeShelters arbejde for LGBT+ personer i udsathed



Ensomheds
bekæmpelse:
Match af udsatte og
frivillige med LGBT+
baggrund

**Tre årigt program:
Bedre mental
sundhed for
LGBT+ personer i
udsathed**

Fagligt netværk for
fagpersoner, der
møder udsatte
LGBT+ personer i
deres arbejde

Panel med
erfaringseksperter:
giver udsatte LGBT+
personer stemme

WeShelters politiske ønsker

- Prioriter viden om udsatte LGBT+ personer, herunder antal og de udfordringer, som de enkelte sub-grupper i LGBT+ målgruppen lever med
- Afprøvning af specialiserede tilbud til målgruppen, f.eks. herberg (§110) eller AST-tilbud (§104)
- Uddannelse af fagpersoner og frontlinjemedarbejdere + øgede LGBT+ kompetencer på sociale tilbud samt bostøttemedarbejdere i rel. til Housing First

