

PROGRAM FOR STUDIETUR OM PARTNERVOLD

9.00-10:00	Besøg hos Lev Uden Vold og introduktion til voldsområdet bredt set i Danmark v/Lev Uden Vold og Dansk Stalking Center
10:00-10:15	Transport
10:15-12:00	Besøg hos Danner og introduktion til indsatsen for voldsudsatte kvinder og børn v/Danner, Mødrehjælpen og LOKK
12:00-12:15	Transport
12:15-13:15	Besøg hos Dialog mod Vold og introduktion til indsatsen for voldsudøvere
13:15-13:35	Transport
13:35-14:30	Besøg på Mandecentret og introduktion til indsatsen for voldsudsatte mænd v/Mandecentret

LEV UDEN VOLD

Ligestillingsudvalgets studietur

28. april 2023

Elsebeth Kirk Muff, direktør

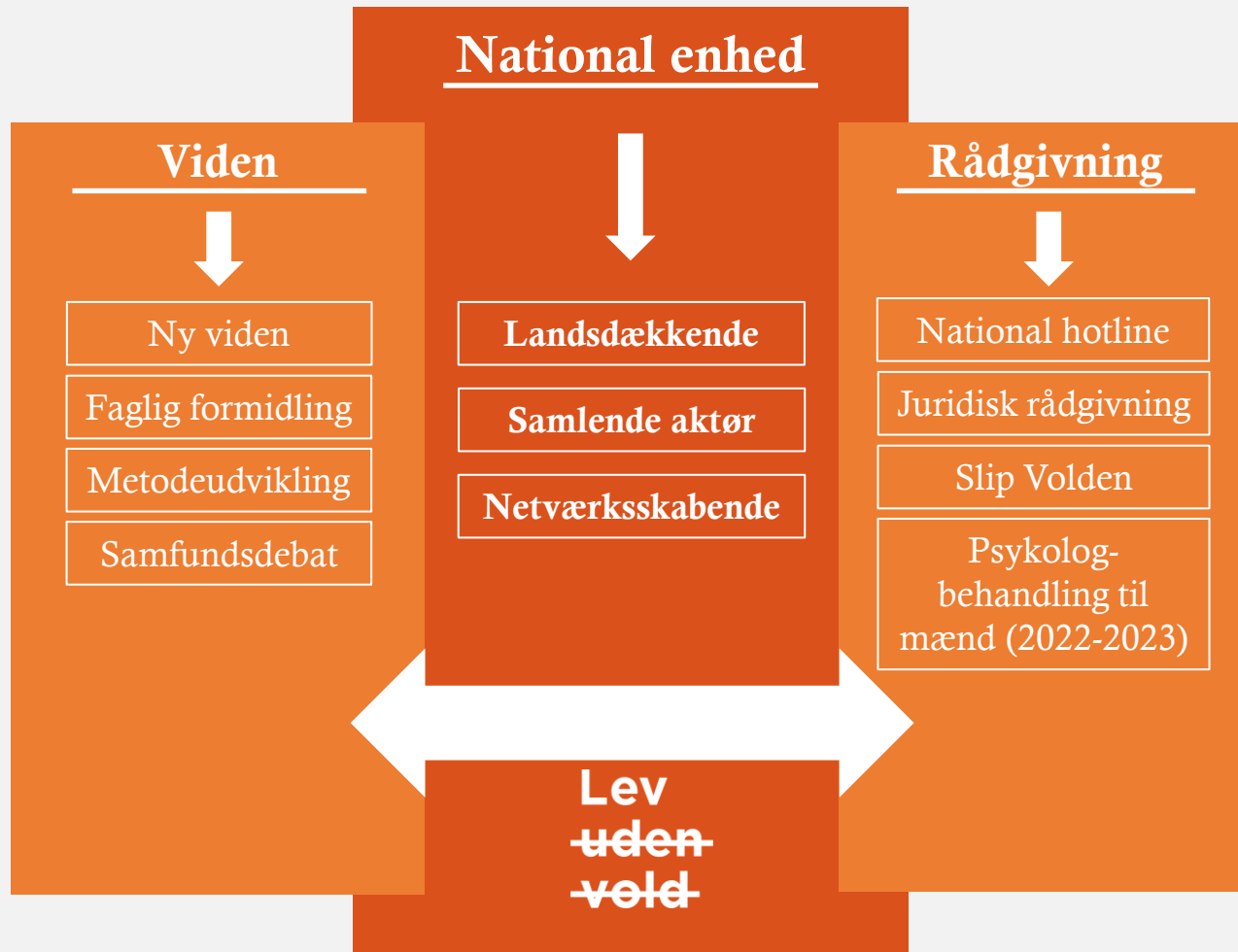
Louise Glerup Aner, chef for viden og formidling

Lev
uden
vold



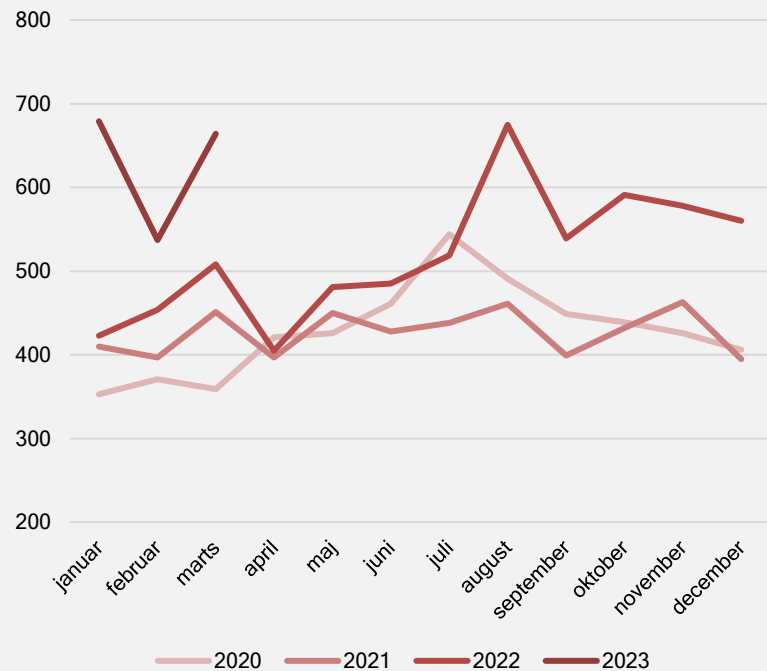
Om Lev Uden Vold

- Danmarks nationale enhed mod vold i nære relationer.
- Hjælper og rådgiver voldsudsatte og voldsudøvende kvinder og mænd, deres pårørende samt fagpersoner der beskæftiger sig med målgruppen.
- Bygger bro til hjælpe- og behandlingstilbud og samler feltets aktører på tværs af målgrupper.
- Indsamler, formidler og deler ny viden om vold i nære relationer og bidrager til samfundsdebatten på et oplyst grundlag.
- Stiftet i 2017 af Danner, Dialog mod Vold, LOKK, Mandecentret og Mødrehjælpen.

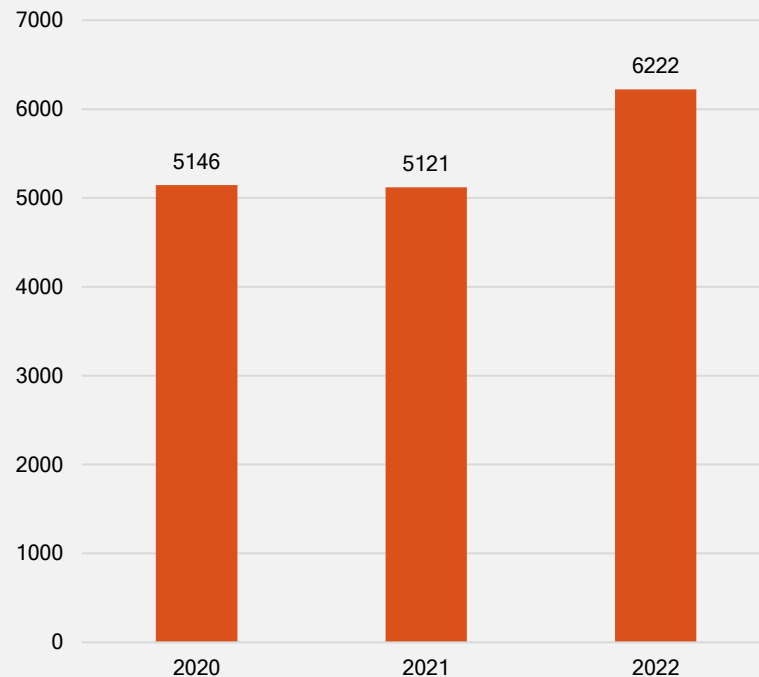


LEV UDEN VOLDS NATIONALE HOTLINE

Antal rådgivninger pr. måned 2020-2022

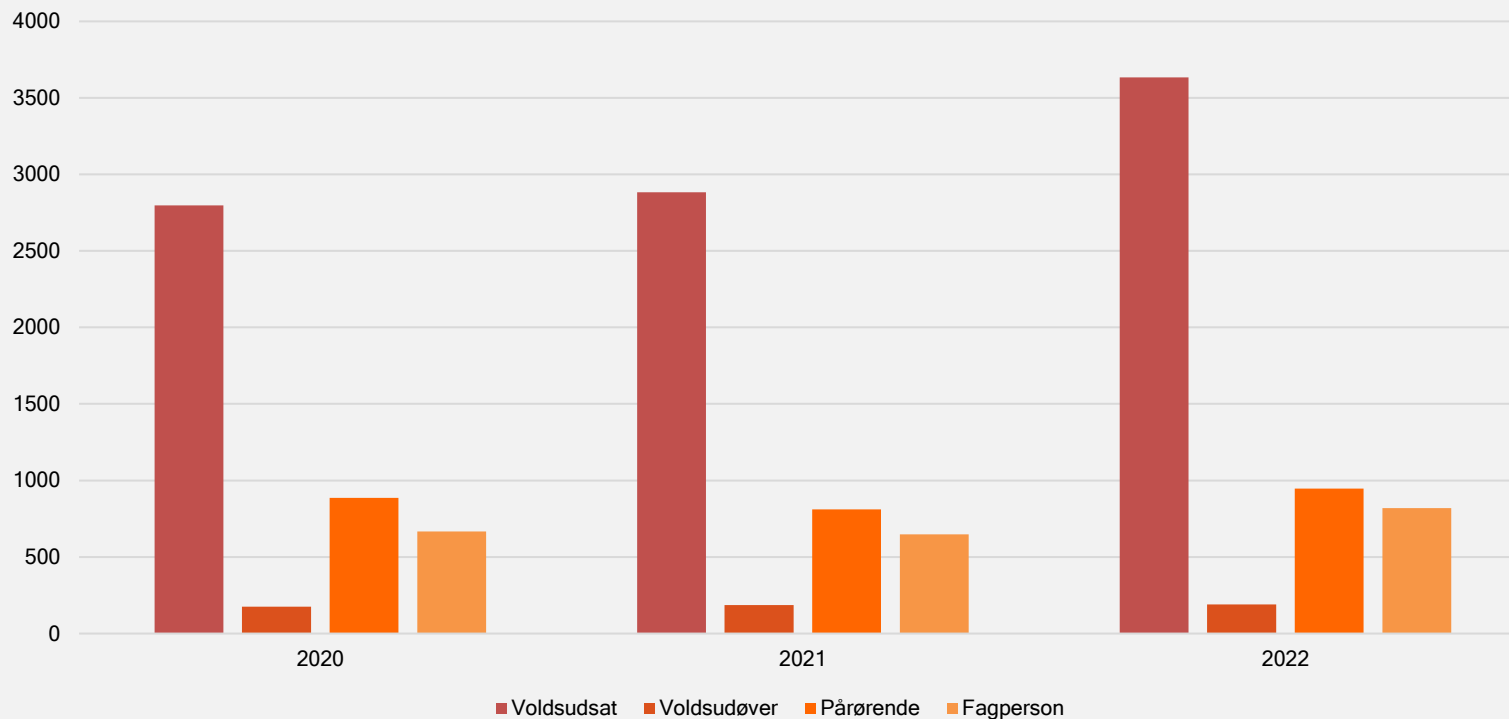


Antal rådgivninger pr. år 2020-2022



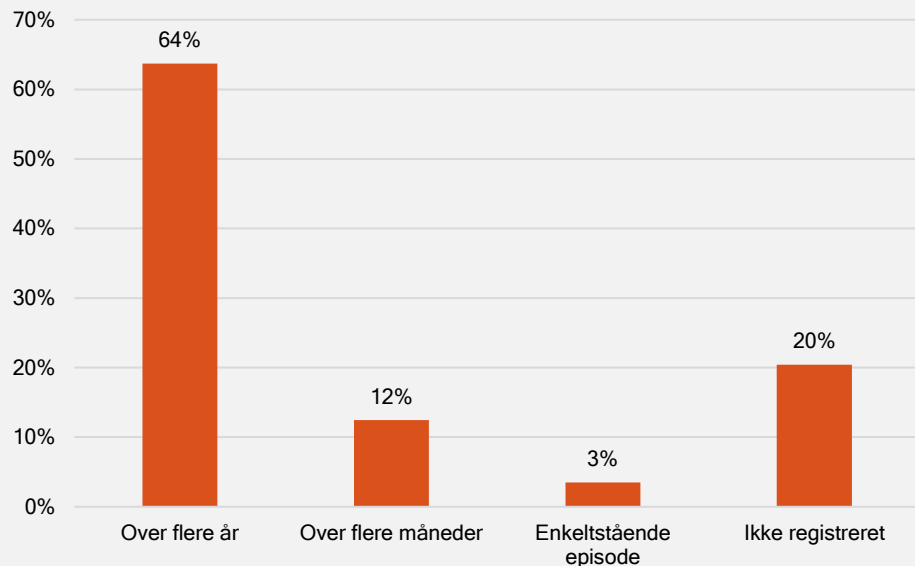
LEV UDEN VOLDS NATIONALE HOTLINE

Antal henvendelser fordelt på målgrupper 2020-2022



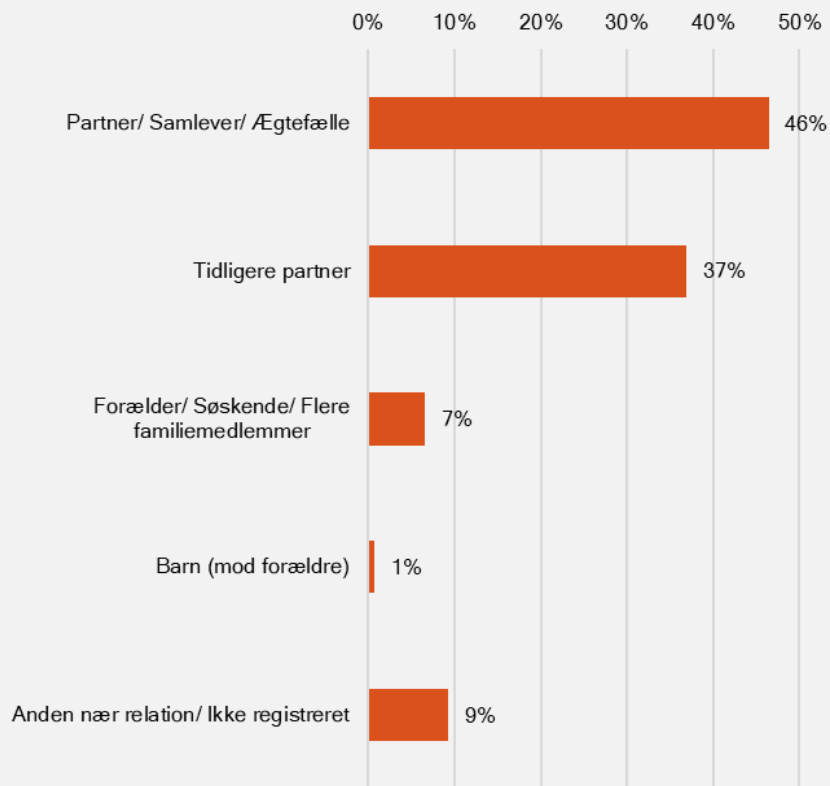
HENVENDELSER FRA VOLDSUDSATTE

Voldens varighed (n=3633)

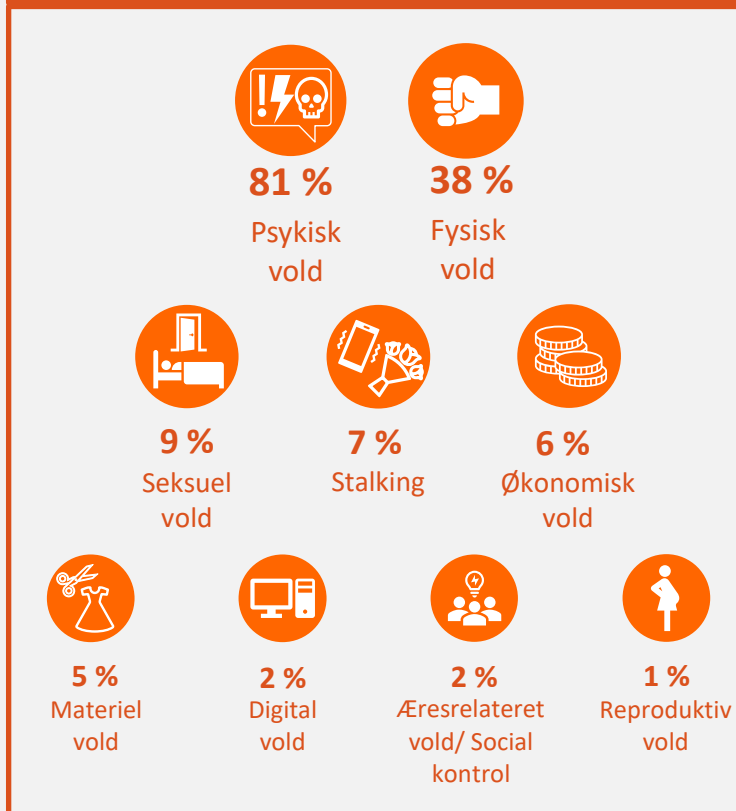


Note: 2 % af de voldsudsatte brugere har enten ikke oplyst deres kønsidentitet, eller har en anden kønsidentitet end kvinde/mand

HENVENDELSER FRA VOLDSUDSATTE

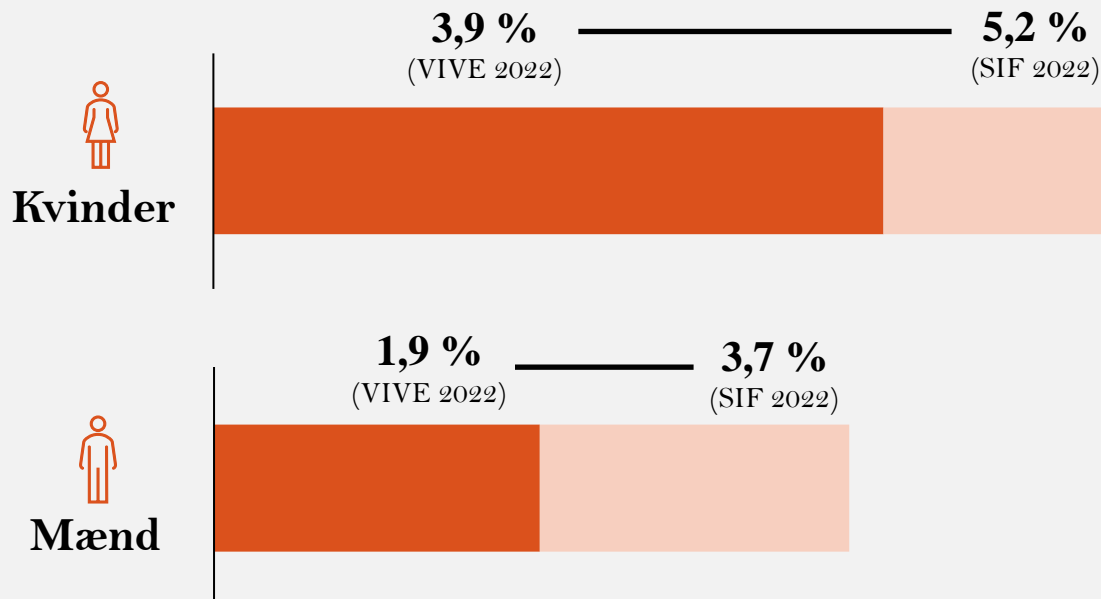


Figur 9. Voldsformer, samtalen handler om (n=3633)



Note: Det har været muligt at vælge flere svarkategorier, hvorfor procenterne ikke summerer til 100.

Forekomst af psykisk partnervold inden for det seneste år



Anvendte spørgsmål

1. Nedværdigelse
2. Trusler
3. Manipulation
4. Isolation
5. Kontrol

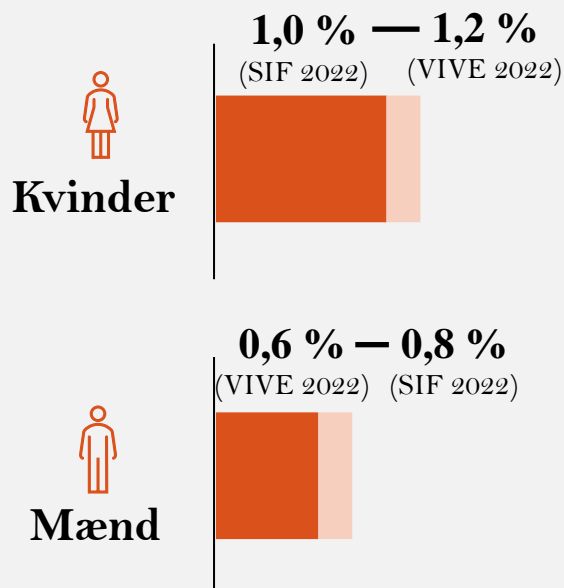


1. Nedgøring
2. Trusler
3. Kontrol



Kilder: Statens Institut for Folkesundhed (SIF) 2022. "Vold og overgreb i Danmark 2021".
VIVE – Viden til Velfærd 2022: "Partnervold i Danmark 2020".

Forekomst af fysisk partnervold inden for det seneste år



Anvendte spørgsmål

1. Skubbet, revet, rusket, slået med flad hånd
2. Sparket, slået med knyttet hånd eller genstand
3. Kastet ind mod møbler, vægge, ned ad trappe
4. Kvælningsforsøg, angrebet med kniv eller skydevåben

SDU
STATENS INSTITUT FOR
FOLKESUNDHED

1. Rusk, skub, revet i håret
2. Slået, sparket

VIVE

Kilder: Statens Institut for Folkesundhed (SIF) 2022. "Vold og overgreb i Danmark 2021".

VIVE – Viden til Velfærd 2022: "Partnervold i Danmark 2020".

Lev
uden
vold

Igangværende undersøgelser:

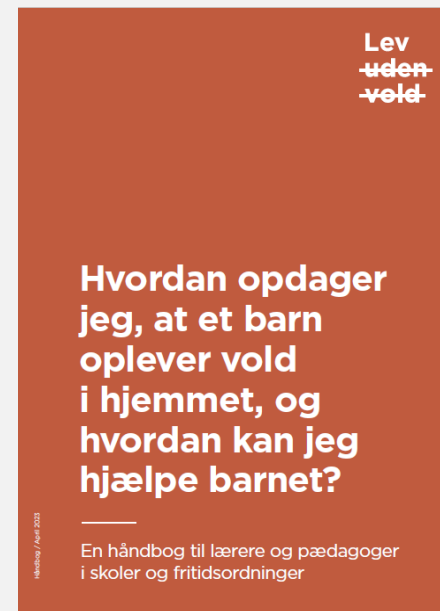
Voksne danskeres erfaringer med vold i barndommen

Udvalget blev præsenteret for første resultater af undersøgelse, der forventes publiceret juni 2023.

Viden til praksis

Udbredelse af viden til praksis

- Undervisningsforløb gennemført i jobcentre i 6 kommuner.
- Kommende temadage for lærere og pædagoger.
- Formidlingsaktiviteter på uddannelsesinstitutioner mm.



»Det er jo de her sager, der begynder som husspektakelsager, som myndighederne har været kaldt ud til et hav af gange, og som i værste tilfælde kan ende med drab«.

Line Vaaben
28. MARTS 2023
LÆS ARTIKLEN SENERE

28. oktober 2022 kl. 01.00

Debat

Organisationer i opråb: Ambulant hjælp til voldsudsatte skal med i handlingsplan

Udspillet til en national handlingsplan mod partnervold og partnerdrab er godt. Men vi skal også tilbyde ambulant hjælp til de voldsudsatte og finansieringen skal være på plads, skriver seks organisationer mod vold.



Ny håndbog til lærere og pædagoger skal hjælpe med at opdage vold i hjemmet

Børn, der udsættes for eller overværer vold i hjemmet, skal have tidlig hjælp. En ny håndbog, som Lev Uden Vold har udarbejdet i samarbejde med DLF og BUPL, skal med råd og vejledning ruste lærere og pædagoger til at sætte rigtigt ind.



PARTNERVOLD Lærere & Pædagoger Mænd bliver også udsat for partnervold. Og det er den psykiske vold, der rammer dem hårdest

Selv om mænd også bliver udsat for både fysisk og seksuel vold i hjemmet, er det især den psykiske vold som trusler om at miste børnene, der er sværest for mændene at håndtere. Det viser to nye rapporter, der fortæller, hvad vi ved om partnervold mod mænd

KOMMUNER SKAL BLIVE BEDRE TIL AT FOREBYGGE PARTNERVOLD OG UNGDÅ DRAB

Regjeringen vil give kommunerne en langt større rolle i arbejdet med at forhindre og reducere voldsom. Det bliver særligt for vold af døds partner. I de senere år er der kommet en stigende interesse i at sætte ind på forhånd.



@LevUdenVold · Feb 16
Partnerdrab kan forhindres - hvis vi #dkpol vil. Lad os sætte ordene nu!

Kronik i @berlingske i dag fra os, @DannerDk, @LOKK.dk, @Moedrehjaelpen, @Mandecenteret og Dialog Mod Vold berlingske.dk/kronikker/vold... #StopKvindedrab #SammenModVold #IkkeEnMere

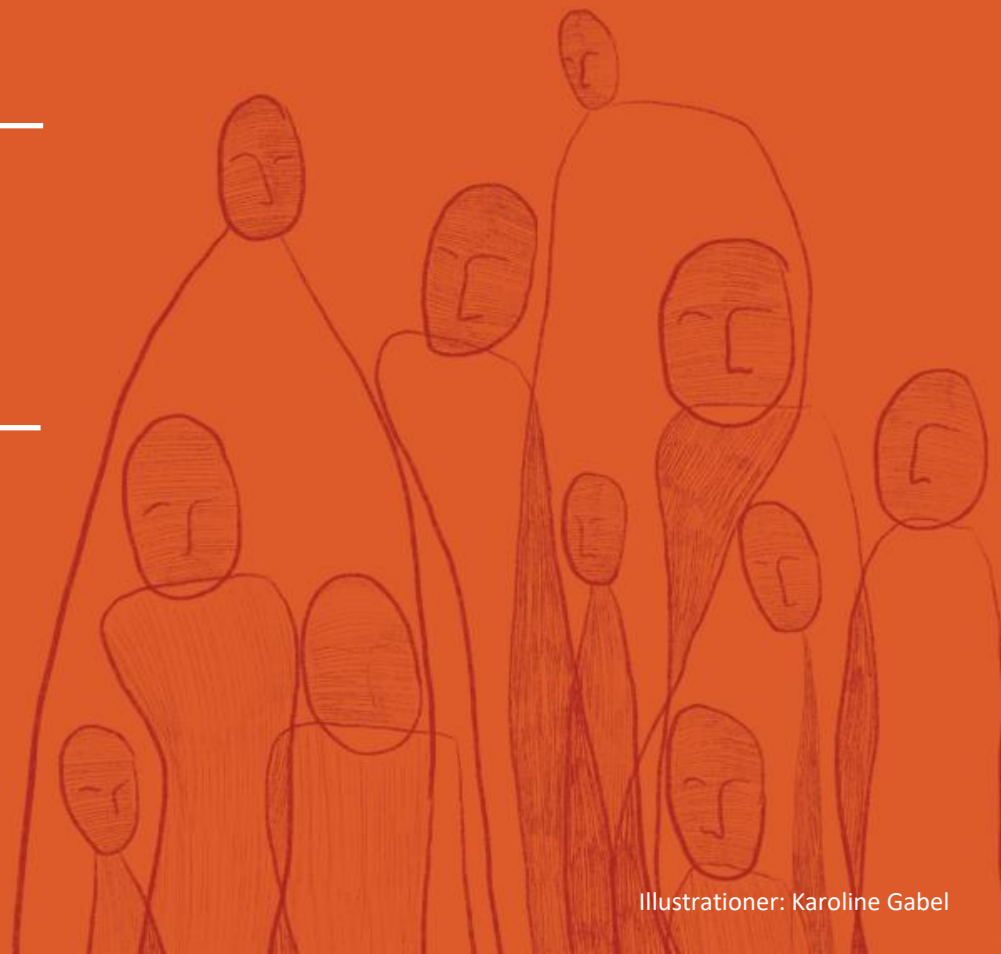


Christina hjalp elev, der blev slået hjemme: "Det sværeste var, da jeg ikke kunne få hende til at holde op med at græde"

Særligt som nyuddannet lærer synes Christina Rinaldo, at hun manglede hjælp til, hvordan hun kunne støtte elever, der oplevede vold i hjemmet. Det vil en ny håndbog ændre på.

Forsøgsordningen for Psykologbehandling til mænd på §110 botilbud og mandekrisecentre

Lev
~~uden~~
~~vold~~



Illustrationer: Karoline Gabel



Psykologbehandlingens rammer

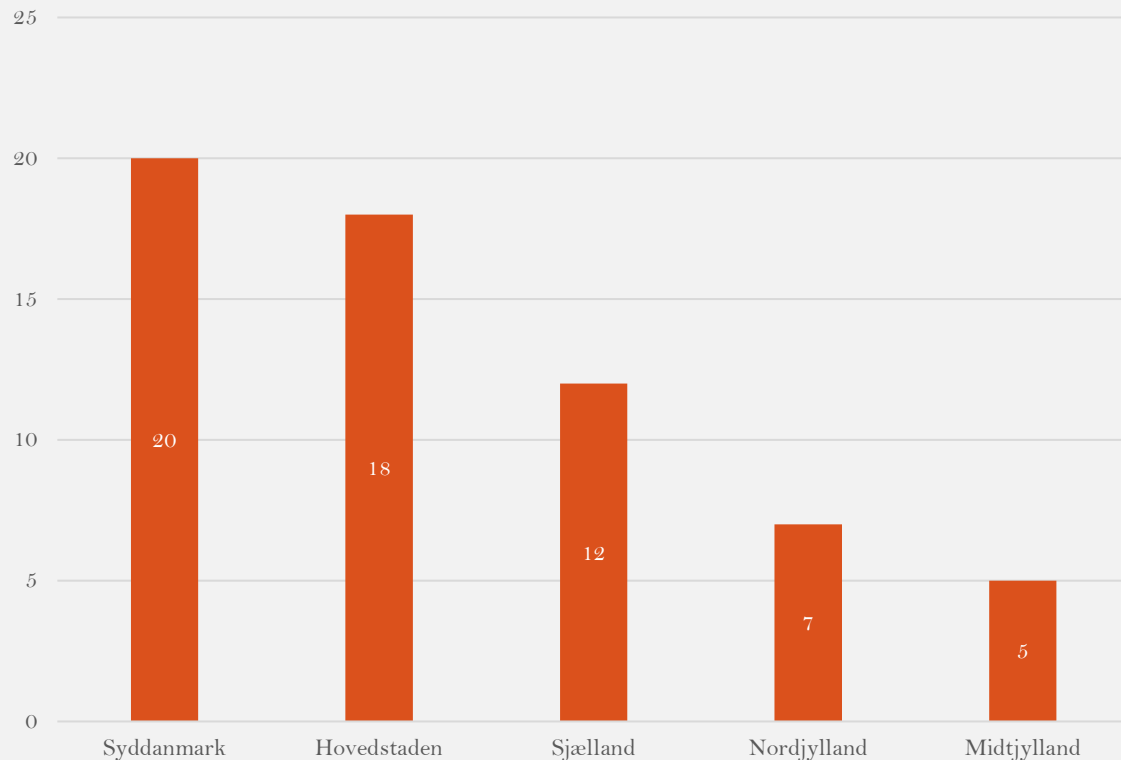
- 4 autoriserede psykologer
- Voldsfaglig erfaring og/eller viden omkring traumebehandling
- Et landsdækkende tilbud:
 - København
 - Aalborg
 - Århus
 - Randers
 - Esbjerg
 - Odense
 - Slagelse
- + Virtuelle forløb

Status midt marts 2023



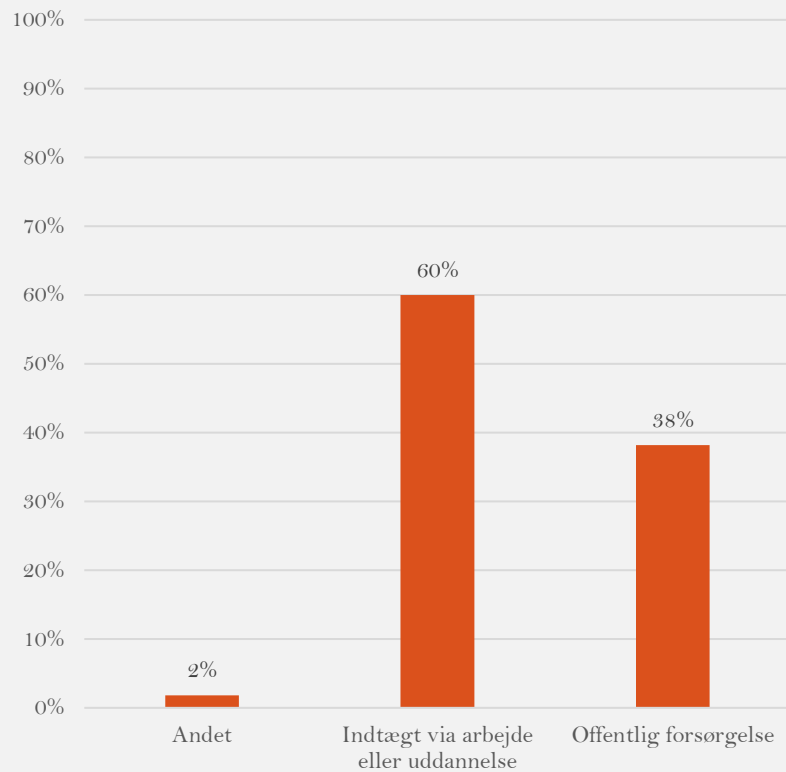
- Antal henviste mænd: 142
- Antal påbegyndte forløb: 99
- Antal afsluttede forløb: 37
- Antal afviste forløb: 40

Regional fordeling af de 62 opstartede forløb



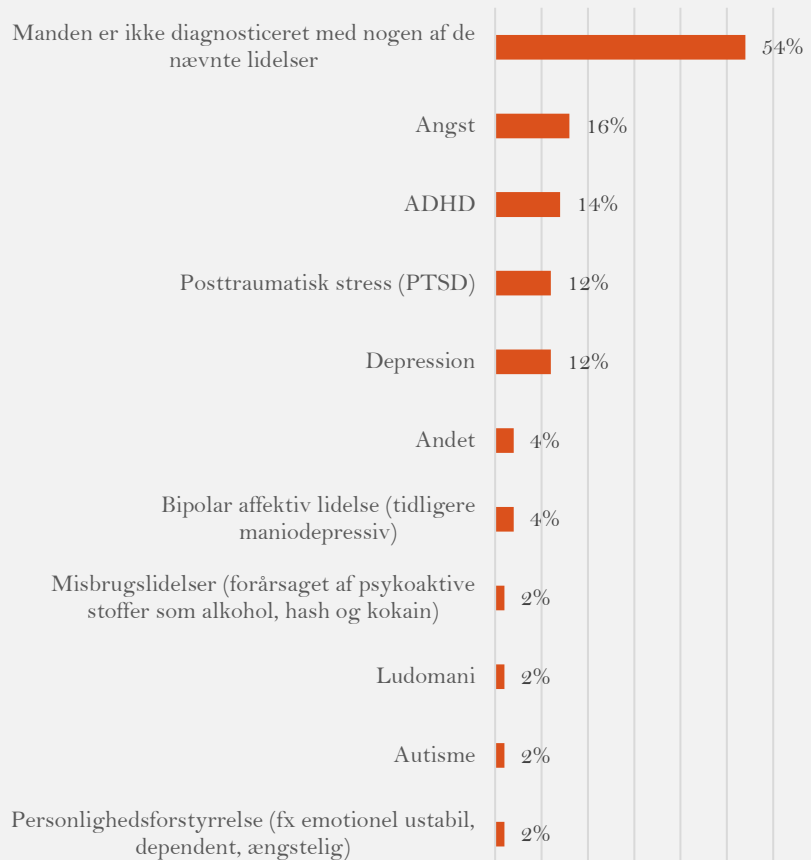


Mændenes forsørgelsesgrundlag (N=55)

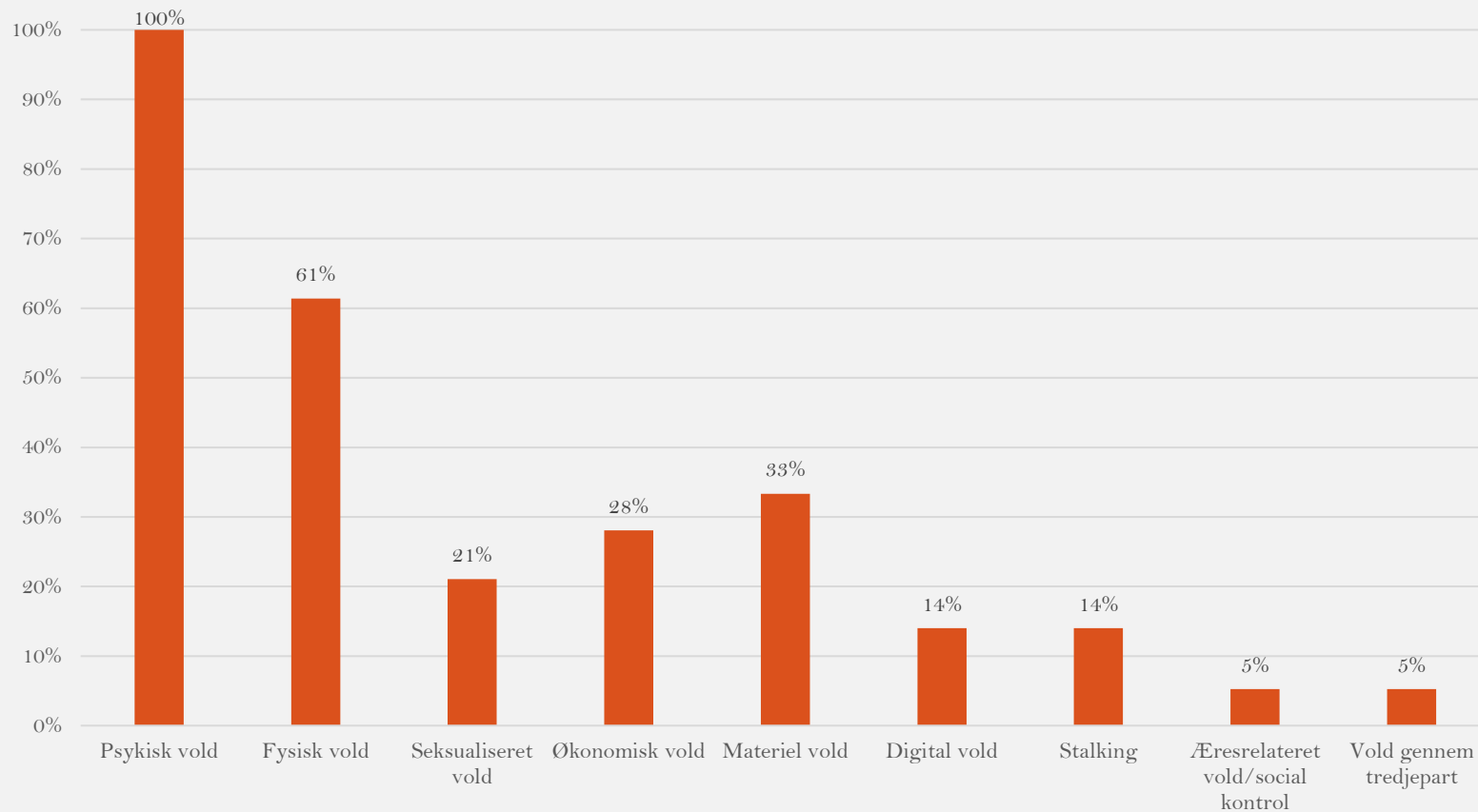




Psykiske diagnoser (N=50)



Voldsformer, som manden har været udsat for (N=57)



Spørgsmål?



RÅDGIVNING AF VOLDSUDØVERE

Slip Volden

Lev
~~uden~~
~~vold~~



Slip Volden

- Har eksisteret siden 2019 og tilbuddet er telefonisk og derved landsdækkende. Ikke muligt at være anonym
- Tilbuddet er et kort og intensivt rådgivningsforløb for mennesker der udøver - eller har udøvet vold mod deres partner eller børn. Målgruppen er både mænd og kvinder.
- Samtaler med enten en psykolog eller psykoterapeut. Der tilbydes 1-5 samtaler og 1 opfølgende samtale
- Henvises via den nationale hotline, politiet, fagfolk, netværk, eller finder selv vej
- Finansiering frem til sommer 2024

Målgruppe:

- Både mænd og kvinder
- Aktuelt 24 forløb 13 mænd/8 kvinder
- Alle aldersgrupper
- Alle sociale lag
- Alle former for vold

Motivation:

- Stor grad af motivation, for at komme volden til livs, da målgruppe selv henvender sig
- Problemet er (oftest) erkendt



Lev
uden
vold

”Jeg elsker min kone, men ender igen og igen i situationer, hvor jeg slår hende.

Det skal stoppe nu, så hverken min kone eller børn skal være på vagt, når jeg er i nærheden.”

Hvad motiverer udøvere til at søge hjælp?



Frygt for at miste partner

- *Ønsker at fastholde relation til partner*



Børnenes trivsel

- *Ønsker ikke at børnene skal vokse op med vold*



Skam

- *Ønsker ikke længere at skamme sig over sin adfærd*



Et respektfuldt møde/samtale med et andet menneske, eller fagperson

Hvor meningsfuldt har forløbet været for dig?

(på skala 1-10)

8,9

”At man kan få hjælp, når man er voldsudøveren. At blive mødt med respekt, omsorg og hjælp.

Det er så svært at have gjort sådanne ting her, altså volden.

At blive mødt med respekt giver et rum fri for barrierer, hvilket gør det nemmere at arbejde med mig selv”