

## Bilag 1: Oversigt over ÅD-ansøgninger

03-03-2023

**Tabel 1**

**Oversigt over indkomne åben dør- ansøgninger i 2022**

Park/Placering	Ansøger (fed angiver først til mølle)	Ansøgt	Hvor i processen
Æro Testmølle	H2mill Aps	9. april 2022	Afventer forundersøgelsestilladelse
Lolland	European Energy (Lolland Syd)	Den 12. maj 2022	Afventer forundersøgelsestilladelse
	Copenhagen Energy (Femern Bælt OWF)	Den 14. juni 2022	
	Andel	Den 15. juni 2022	
	European Energy (Femern)	Den 7. juli 2022	
Grenå	Anker Development (Grenå)	Den 12. maj 2022	Afventer forundersøgelsestilladelse
	European Energy (Norddjurs)	Den 17. maj 2022	
	Wind Estate (Gjerrild Bugt)	Den 25. maj 2022	
	Andel (Stokkebro)	Den 30. juni 2022	
Odin	Copenhagen Energy (Odin OWF)	Den 8. juni 2022	Afventer forundersøgelsestilladelse
	Total (Thybo I)	Den 22. juni 2022	
Jyske Banke Nord	CIP (Jyske Banke Nord)	Den 13. juni 2022	Afventer forundersøgelsestilladelse
	Copenhagen Energy (Freya)	Den 23. juni 2022	
	Total (Thybo II)	Den 24. juni 2022	
Vikinge Banke	Copenhagen Infrastructure Partners	Den 13. juni 2022	Afventer forundersøgelsestilladelse
Bornholm Bassin Øst	Copenhagen Infrastructure Partners	Den 14. juni 2022	Afventer forundersøgelsestilladelse
Bornholm Bassin Syd	Copenhagen Infrastructure Partners	Den 14. juni 2022	Afventer forundersøgelsestilladelse
Vigsø Bugt	Anker Development (Vigsø)	Den 22. juni 2022	Afventer forundersøgelsestilladelse
	European Energy (Hanstholm Syd)	Den 22. juni 2022	
Hirtshals Havn	European Energy	Den 22. juni 2022	Afventer forundersøgelsestilladelse
Guldborgsund	European Energy	Den 22. juni 2022	Afventer forundersøgelsestilladelse
Frederikshavn Nord	European Energy	Den 22. juni 2022	Afventer forundersøgelsestilladelse
Rømø	European Energy	22. juni 2022	Afventer forundersøgelsestilladelse
Stevns Nord	European Energy	Den 23. juni 2022	Afventer forundersøgelsestilladelse
Bocher Banke	CIP (Bocher Banke)	Den 28. juni 2022	Afventer forundersøgelsestilladelse
	Andel (Læsø)	Den 30. juni 2022	
Lysegrund	Wind Estate (Lysegrund)	Den 29. juni 2022	Afventer forundersøgelsestilladelse
	Andel (Gilleleje)	Den 30. juni 2022	
Klintebjerg	Andel	Den 30. juni 2022	Afventer forundersøgelsestilladelse
Hirtshals Havn Syd	European Energy	Den 1. juli 2022	Afventer forundersøgelsestilladelse
Guldborgsund Syd	European Energy	Den 12. august 2022	Afventer forundersøgelsestilladelse
Sønderbjerg 2	Andel	Den 22. oktober 2022	Afventer forundersøgelsestilladelse
M1 Offshore Windfarm	GreenGo Energy	Den 23. december 2022	Afventer forundersøgelsestilladelse
M2 Offshore Windfarm	GreenGo Energy	Den 23. december 2022	Afventer forundersøgelsestilladelse
M3 Offshore Windfarm	GreenGo Energy	Den 23. december 2022	Afventer forundersøgelsestilladelse
M4 Offshore Windfarm	GreenGo Energy	Den 23. december 2023	Afventer forundersøgelsestilladelse
Ydø Havvindmøllepark	Andel	Den 25 januar 2023	Afventer forundersøgelsestilladelse
<b>Ansøgninger, som er beliggende i statslige arealreservationer (trukket tilbage)</b>			
Hanstholm	Anker Development	Den 4. april 2022	ENS orienterede om overlap d. 22. juni 2022 Trukket tilbage august 2022
	European Energy	Den 29. april 2022	ENS orienterede om overlap d. 22. juni 2022 Trukket tilbage juni 2022

Aalbæk Bugt	Anker Development	Den 11. april 2022	ENS orienterede om overlap d. 22. juni 2022 Trukket tilbage d. 18. august 2022
	European Energy (Skagen Øst)	Den 19. maj 2022	ENS orienterede om overlap d. 22. juni 2022 Trukket tilbage juni 2022
	Andel	Den 10. juni 2022	ENS orienterede om overlap d. 22. juni 2022 Trukket tilbage [august] 2022
Hirtshals	Anker Development	Den 10. maj 2022	ENS orienterede om overlap d. 22. juni 2022 Trukket tilbage [august] 2022
	European Energy	15. maj 2022	ENS orienterede om overlap juni 2022 Trukket tilbage juni 2022
	Andel	10. juni 2022	ENS orienterede om overlap d. 22. juni 2022 Trukket tilbage [august] 2022
Rømø	European Energy	12. maj 2022	ENS orienterede om overlap d. 22. juni 2022 Trukket tilbage juni 2022
Fanø	European Energy	12. maj 2022	ENS orienterede om overlap d. 22. juni 2022 Trukket tilbage d. 22. juni 2022
Falster	European Energy	15. maj 2022	ENS orienterede om overlap d. 22. juni 2022 Trukket tilbage juni 2022
	Andel	Den 16. juni 2022	ENS orienterede om overlap d. 22. juni 2022 Trukket tilbage [august] 2022
Stevns	European Energy	17. maj 2022	ENS orienterede om overlap juni 2022 Trukket tilbage juni 2022
Vendsyssel	European Energy	15. juni 2022	ENS orienterede om overlap d. 22. juni 2022 Trukket tilbage d. 22. juni 2022
Hirtshals Syd	European Energy	Den 16. juni 2022	ENS orienterede om overlap d. 22. juni 2022 Trukket tilbage juni 2022
Djursland	Andel	Den 17. juni 2022	ENS orienterede om overlap d. 22. juni 2022 Trukket tilbage [august] 2022

<b>Ansøgninger trukket pga. overlap med andre parker</b>			
Sønderbjerg	Andel	Den 22. juli 2022	Trukket tilbage i oktober 2022

Kilde: Energistyrelsen

Tabel 3

## Åben dør-projekter før 2022

Park	Størrelse	Etableringstidspunkt	Status
<b>Parker uden forundersøgelsestilladelse</b>			
Kadet Banke	Wind Estate	2019. opdateret i 2022	Afventer forundersøgelsestilladelse
Paludan Flak	Wind Estate	2019. opdateret i 2022	Afventer forundersøgelsestilladelse
<b>Parker med forundersøgelsestilladelse</b>			
Lillebælt syd	EE og Sønderborg forsyning	2010. opdateret i 2016	Forundersøgelserapport under opdatering
Nordre Flint	HOFOR	2011. Opdateret ansøgning i 2016	Er i gang med forundersøgelserapporten
Jammerland bugt	EE	2012.	Forundersøgelserapport under opdatering
Omø Syd	EE	2012.	Forundersøgelserapport underopdatering
<b>Parker med etableringstilladelse</b>			
Aflandshage	HOFOR	2016	Etableringstilladelse givet NOV 2022
Frederikshavn Havvindmøllepark	EE	2017	Etableringstilladelse givet OKT 2022
<b>Etablerede parker</b>			
Tunø Knob	5 MW	1995 (inden lovgivning om ÅD-ordning)	Har ingen udløbsdato i tilladelsen.
Middelgrunden			Ansøgt om levetidsforlængelse oprindeligt i februar 2019 Opdateret ansøgning juli 2021
Rønland	40,0 MW	2000	
	17,2 MW	2003	Ansøgt om levetidsforlængelse oprindeligt marts 2022 Opd. november 2022
Samsø	23,0 MW	2003	Ansøgt om levetidsforlængelse oprindeligt maj 2019 Opd. juni 2022
Frederikshavn	7,6 MW	2003	
Avedøre Holme	10,8 MW	2009/2010	
Sprogø	21,0 MW	2009	
Crestwing		2018-2020*	Ansøgt om levetidsforlængelse september 2022**

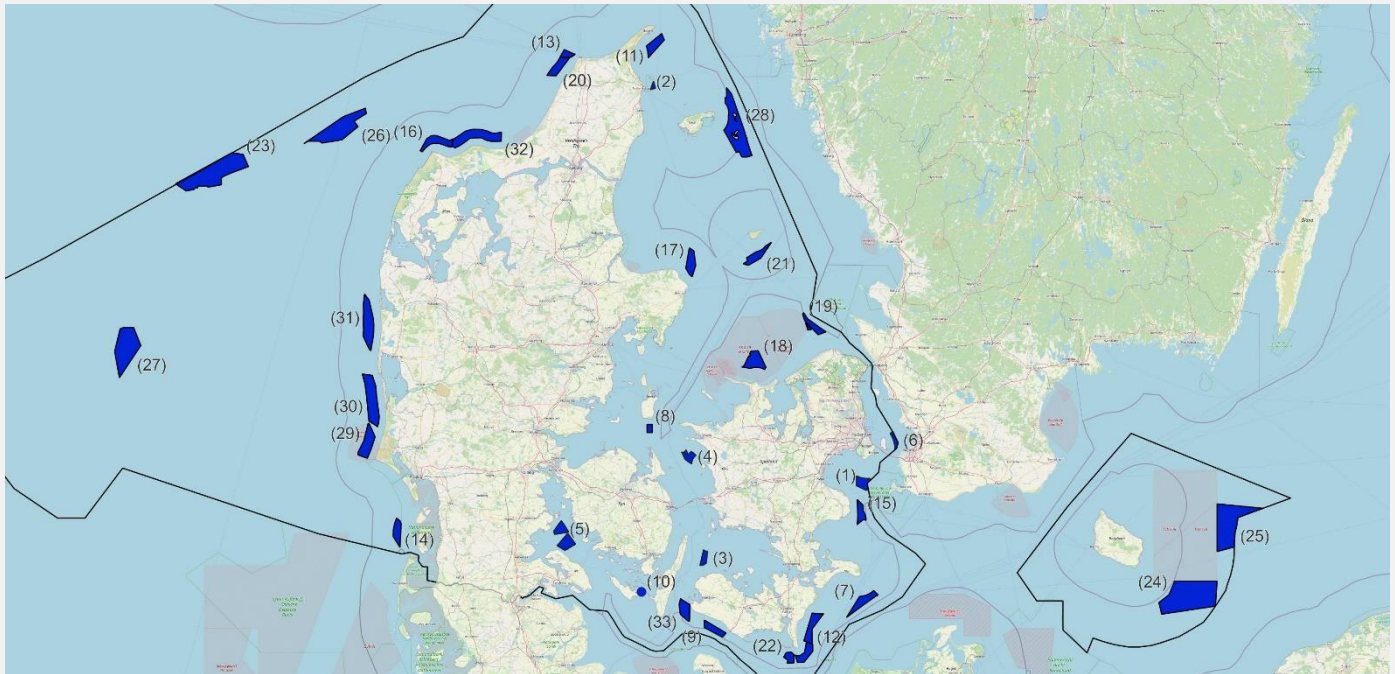
Anm.: Rønland, Middelgrunden (to ansøgninger pga to ejere), Samsø og Crestwing (bølgekraftprojekt) har ansøgt om levetidsforlængelse.

\* anlægget er taget ind, men forankringen ligger stadig på havbunden

\*\*Crestwing har ansøgt efter deres ansøgning er udløbet.

Kilde: Energistyrelsen

**Figur 1**  
Kort over 33 områder med aktive ansøgte ÅD-projekter



Ansøgte ÅD Parker	Selskab	Kapacitet	Ansøgte ÅD Parker	Selskab	Kapacitet	Ansøgte ÅD Parker	Selskab	Kapacitet
(1) Aflandshage	HOFOR A/S	247-286 MW	(12) Guldborgsund	European Energy	Op til 500 MW	(23) Odin Offshore	Copenhagen Energy A/S	Op til 2250 MW
(2) Frederikshavn	Frederikshavn OWF Aps	72 MW	(13) Hirtshals Havn	European Energy	Op til 350 MW	(24) Bornholm Bassin Syd	Copenhagen Infrastructure Partners	Op til 1500 MW
(3) Omø Syd	European Energy	Op til 320 MW	(14) Rømø	European Energy	Op til 500 MW	(25) Bornholm Bassin Øst	Copenhagen Infrastructure Partners	Op til 1500 MW
(4) Jammerland Bugt	European Energy	Op til 240 MW	(15) Stevns Nord	European Energy	Op til 350 MW	(26) Jyske Banke Nord	Copenhagen Infrastructure Partners	Op til 1050 MW
(5) Lillebælt Syd	Sønderborg Forsyningservice A/S	Op til 160 MW	(16) Vigsø Bugt	Anker Development	Op til 450 MW	(27) Vikinge Banke	Copenhagen Infrastructure Partners	Op til 1140 MW
(6) Nordre Flint	HOFOR A/S	160 MW	(17) Grenå	Anker Development	Op til 350 MW	(28) Bøchers Banke	Copenhagen Infrastructure Partners	1100 MW
(7) Kadet Banke	Wind Estate A/S	500 MW	(18) Klintebjerg	Andel	585 MW	(29) M1	Greengo	200-1110 MW
(8) Paludan Flak	Wind Estate A/S	Op til 280 MW	(19) Lysegrund	Wind Estate A/S	Op til 550 MW	(30) M2	Greengo	500-2000 MW
(9) Lolland Syd	European Energy	Op til 260 MW	(20) Hirtshals Havn Syd	European Energy	Op til 500 MW	(31) M3	Greengo	300-1500 MW
(10) /Erø Forsøgsmølle	H2mill APS	0,11 MW	(21) Sønderbjerg 2	Andel	495 MW	(32) M4	Greengo	500-1600 MW
(11) Frederikshavn Nord	European Energy	Op til 500 MW	(22) Guldborgsund Syd	European Energy	Op til 500 MW	(33) Ydø	Andel	165-495 MW

Kilde: Energistyrelsen