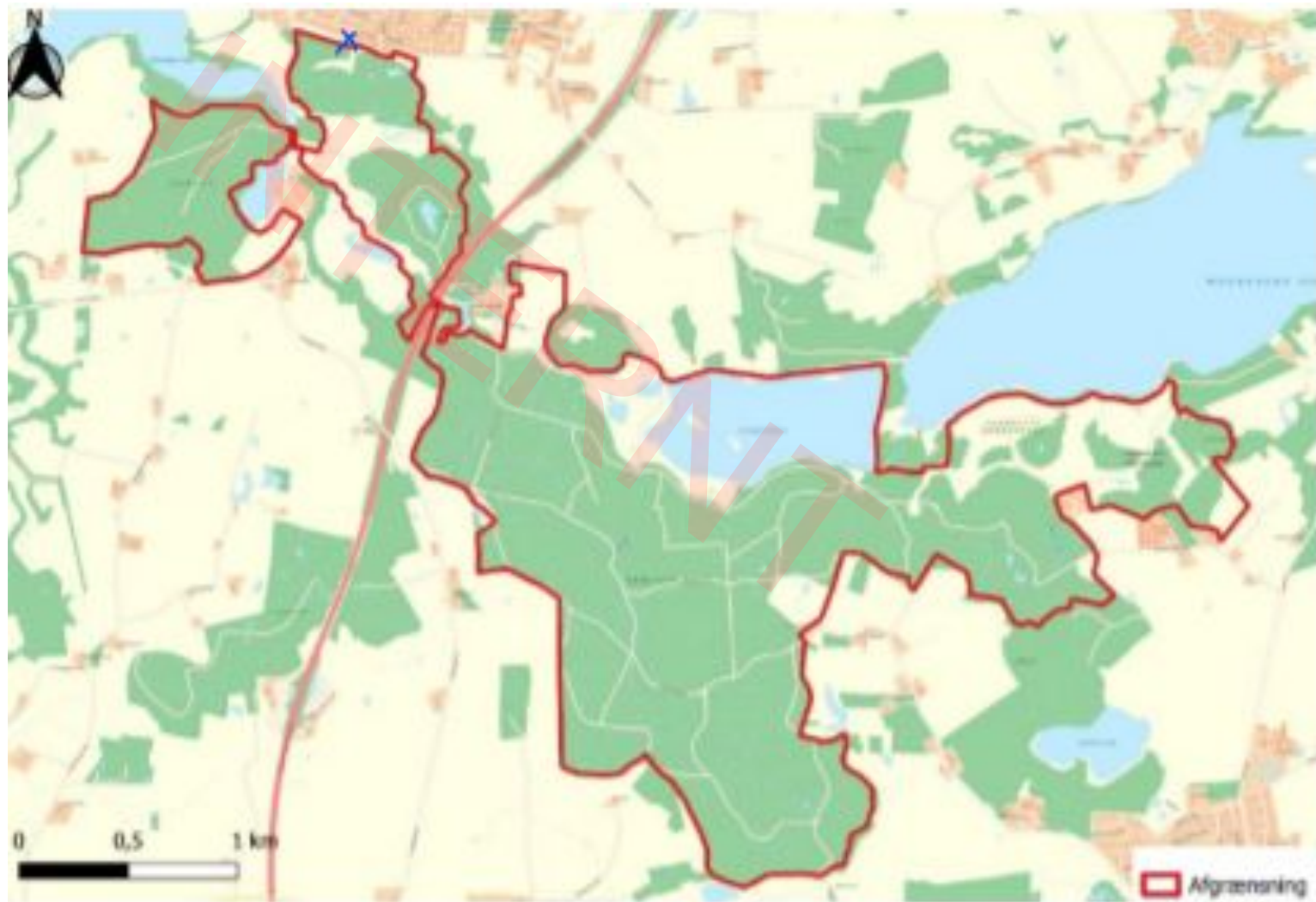


Nej tak til hegn

Børnehuset Chilli, Marstrup og Hoptrup
Børnenes Hus Hammelev
Borgerforeningen, Marstrup
Borgerne i Hammelev



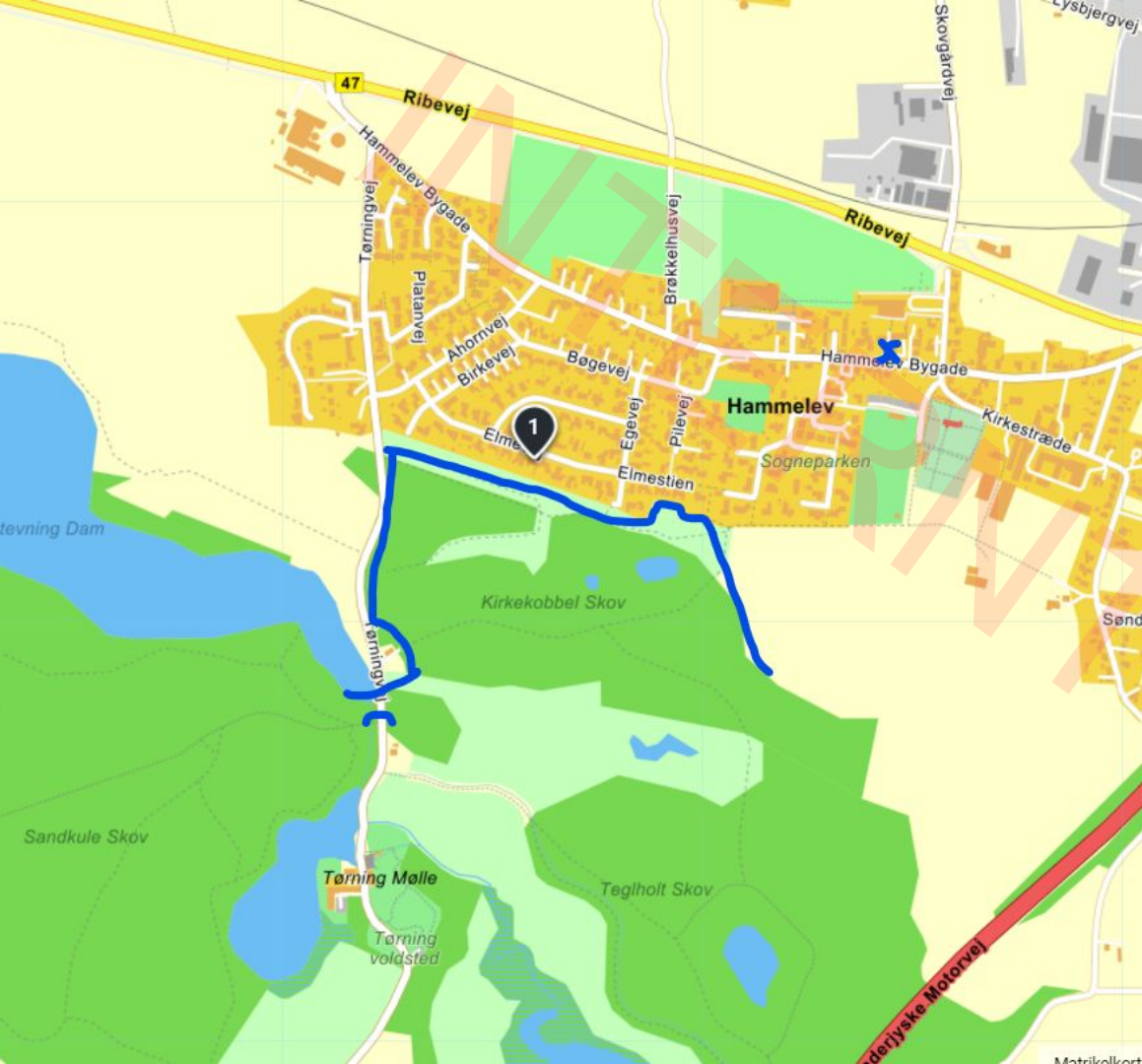






<https://www.facebook.com/Boerneneshushammelev>





Naturen tilbyder:

-alsidige udfordringer

-motoriske færdigheder

-mestringsoplevelse.

-selvværd og deres sociale kompetencer.

-naturen er langsom, og den forstyrrer altid tilpas.

-Louise, leder Børnenes Hus Hammelev

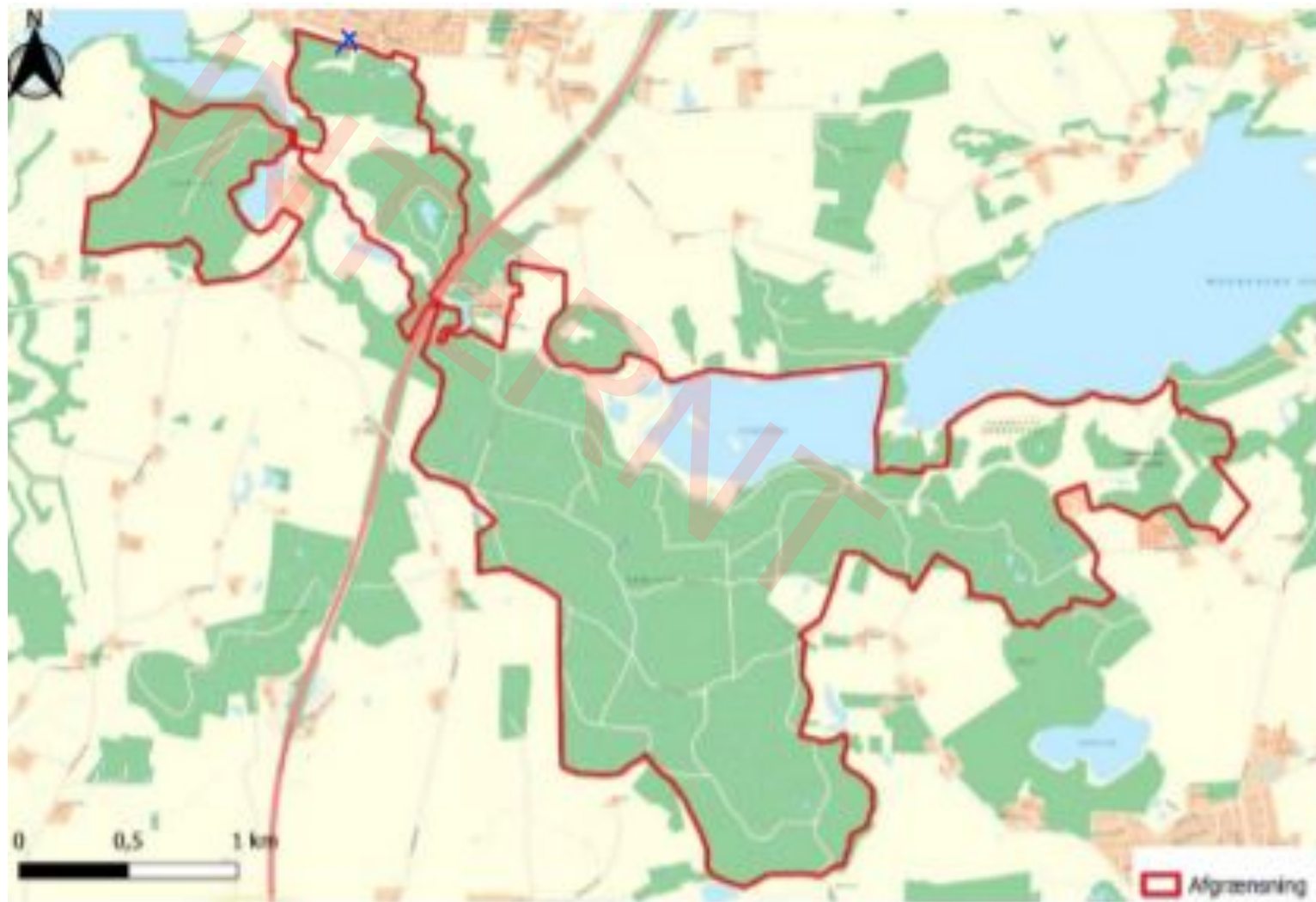
Konsekvenser for børnene i lokalområdet ved indhegning og fritgående græssere:

Procedure vedr. færdsel med børn indenfor hegnet i det naturbeskyttede område.

Formål: At minimere sandsynligheden for nærkontakt med kreaturerne.

1. At alle medarbejdere er bekendt med info tavlerne vedr. færdsel i området
2. En voksen undersøger om der er kreaturer i nærheden inden vi træder ind af lågen til området med børn. Er der dyr i nærheden vælges der anden rute.
3. Der er altid mindst 2 voksne med børn på tur i området
4. Kommer der kreaturer til syne under udflugten, vurderes det om ruten for hjemturen bør omlægges.
5. Ingen medarbejdere er pålagt at færdes i området hvis man føler sig utryg.
6. Aftalen evalueres/justeres 2 gange årligt med dagtilbudsleder (16/6 og 10/11 2021)

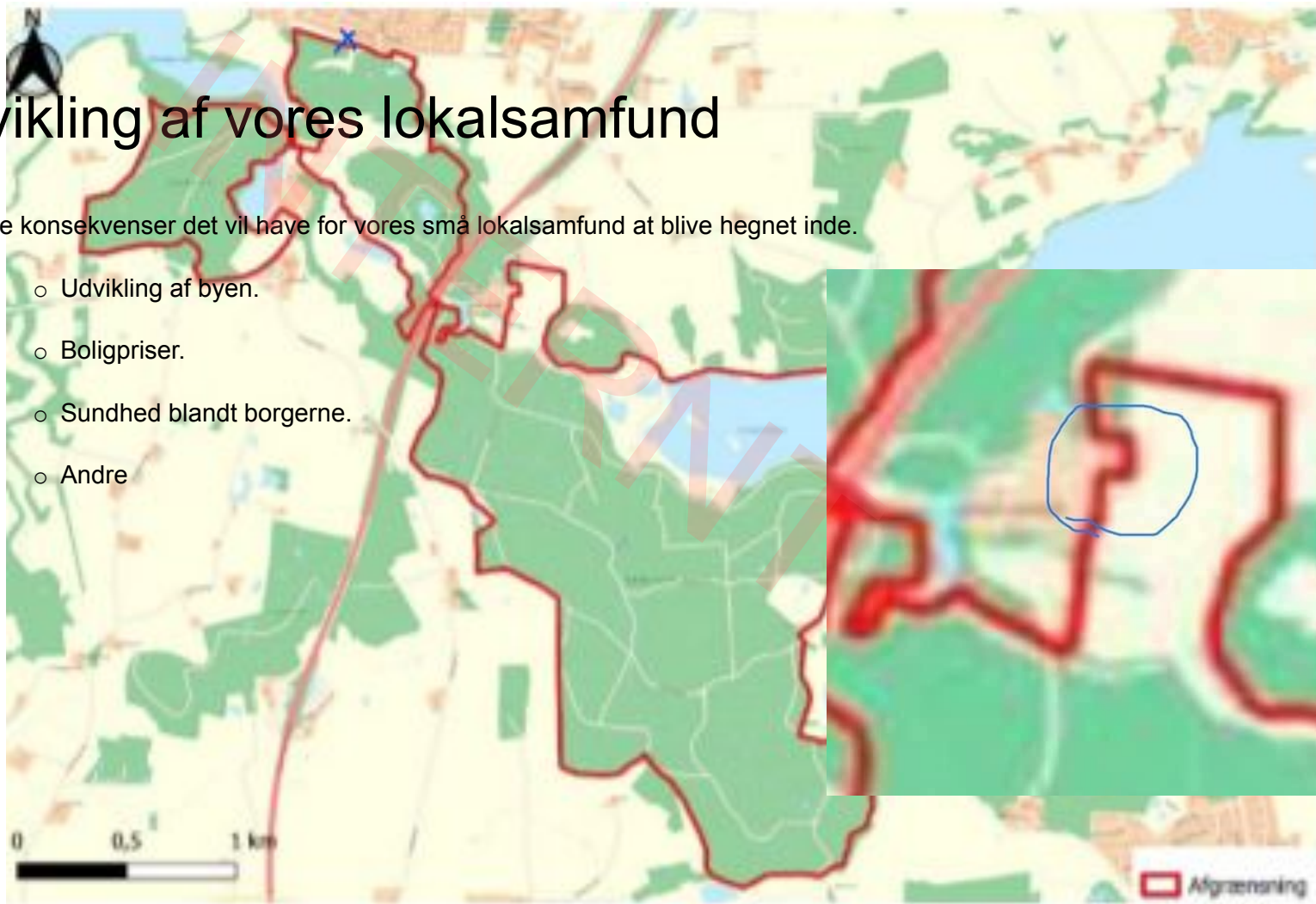
Efter nærvædet ulykke i Børnehuset Tvedholm, skovbørnehave i Aalborg. Jan, pædagogisk leder.



Udvikling af vores lokalsamfund

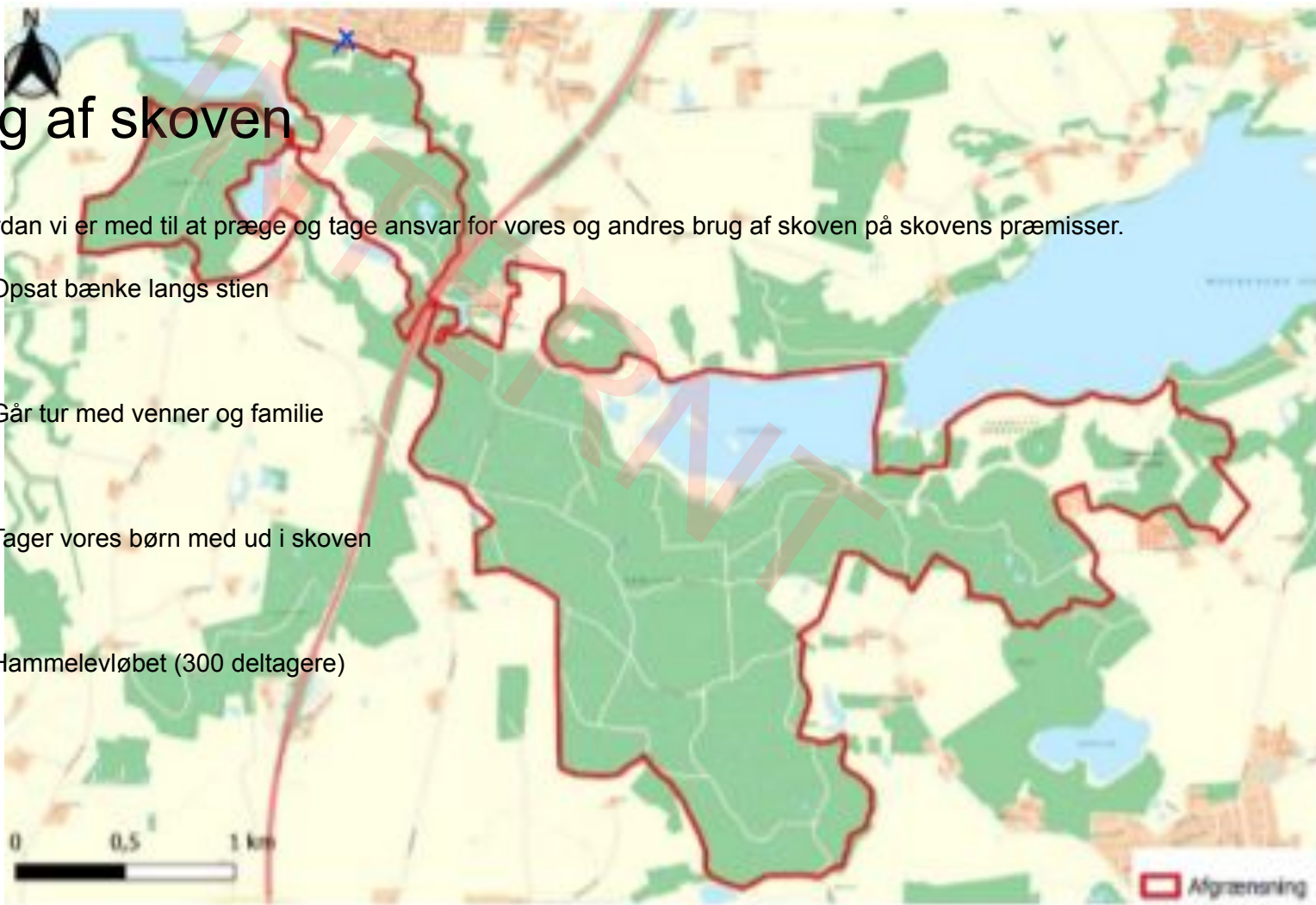
De fatale konsekvenser det vil have for vores små lokalsamfund at blive heget inde.

- Udvikling af byen.
- Boligpriser.
- Sundhed blandt borgerne.
- Andre



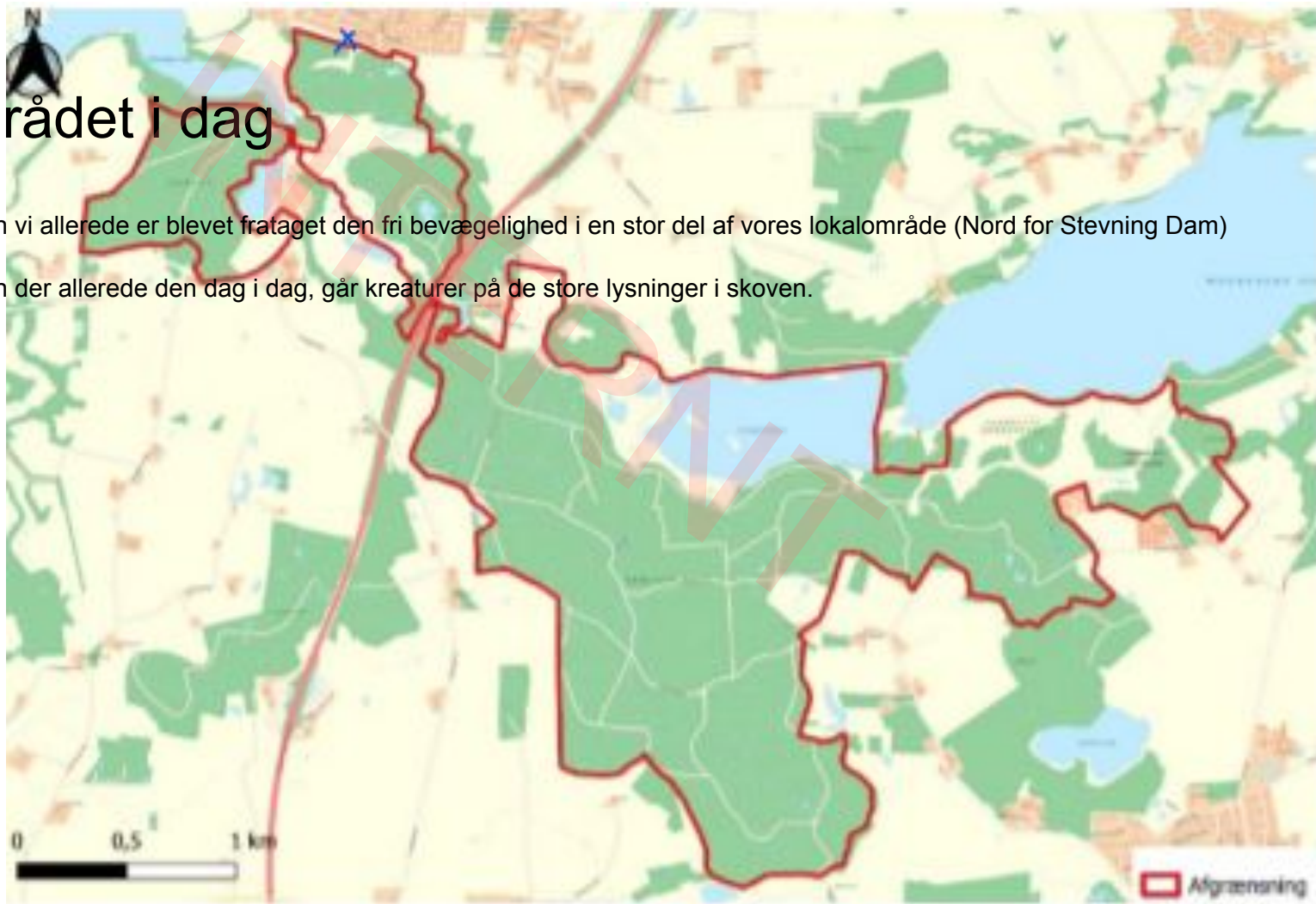
Brug af skoven

- Hvordan vi er med til at præge og tage ansvar for vores og andres brug af skoven på skovens præmisser.
- Opsat bænke langs stien
- Går tur med venner og familie
- Tager vores børn med ud i skoven
- Hammelevløbet (300 deltagere)

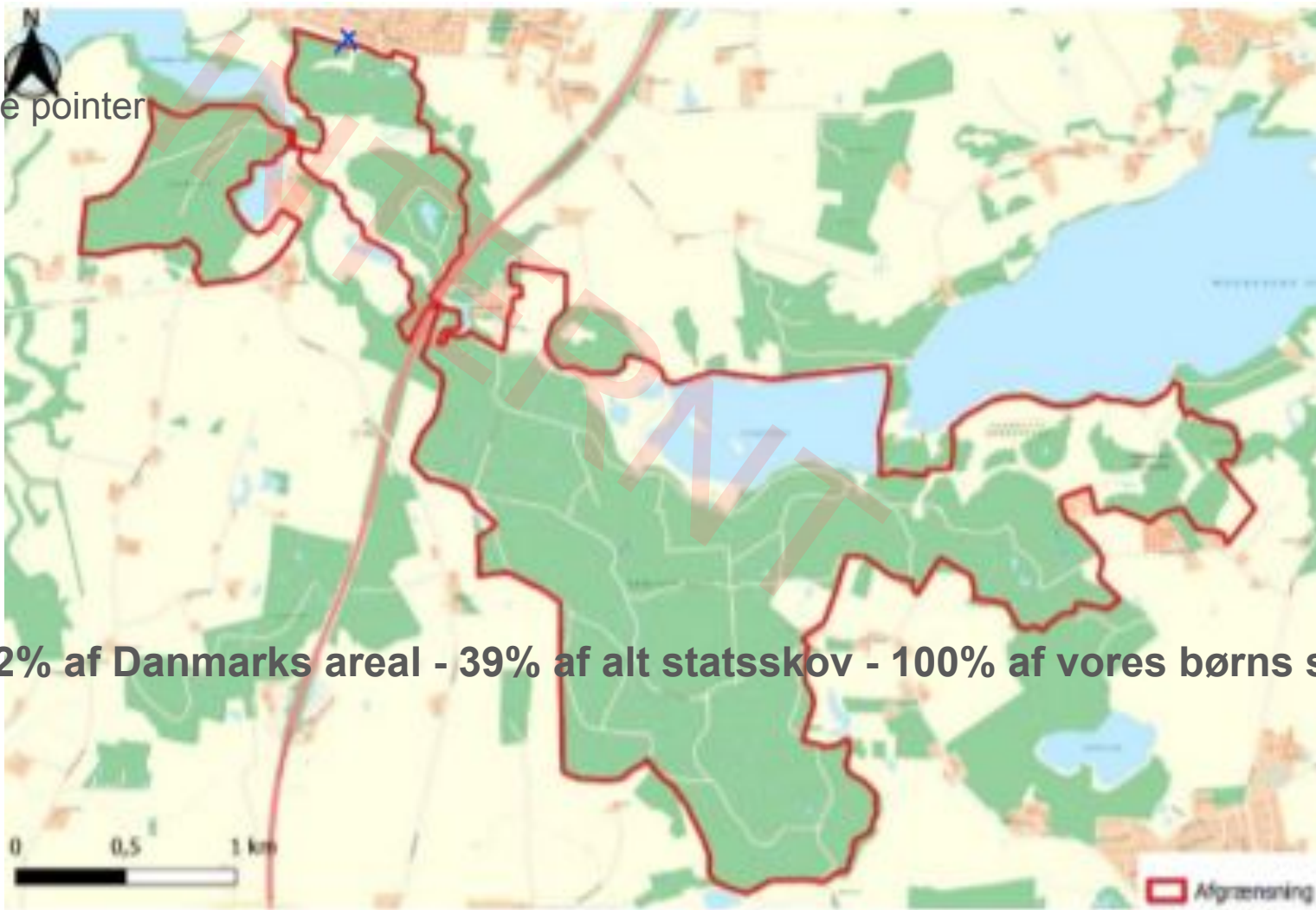


Området i dag

- Hvordan vi allerede er blevet frataget den fri bevægelighed i en stor del af vores lokalområde (Nord for Stevning Dam)
- Hvordan der allerede den dag i dag, går kreaturer på de store lysninger i skoven.



Vigtige pointer



kun 2% af Danmarks areal - 39% af alt statsskov - 100% af vores børns skov