



# EN NATIONAL STRATEGI MOD ENSOMHED

**Nina Suenson, politisk konsulent, Røde Kors &  
David Vincent Nielsen, Social-humanitær konsulent, Ældre Sagen**

# På vegne af 89 organisationer

Følgende organisationer  
bakker op om  
inspirationsoplægget:





# Et stigende samfundsproblem

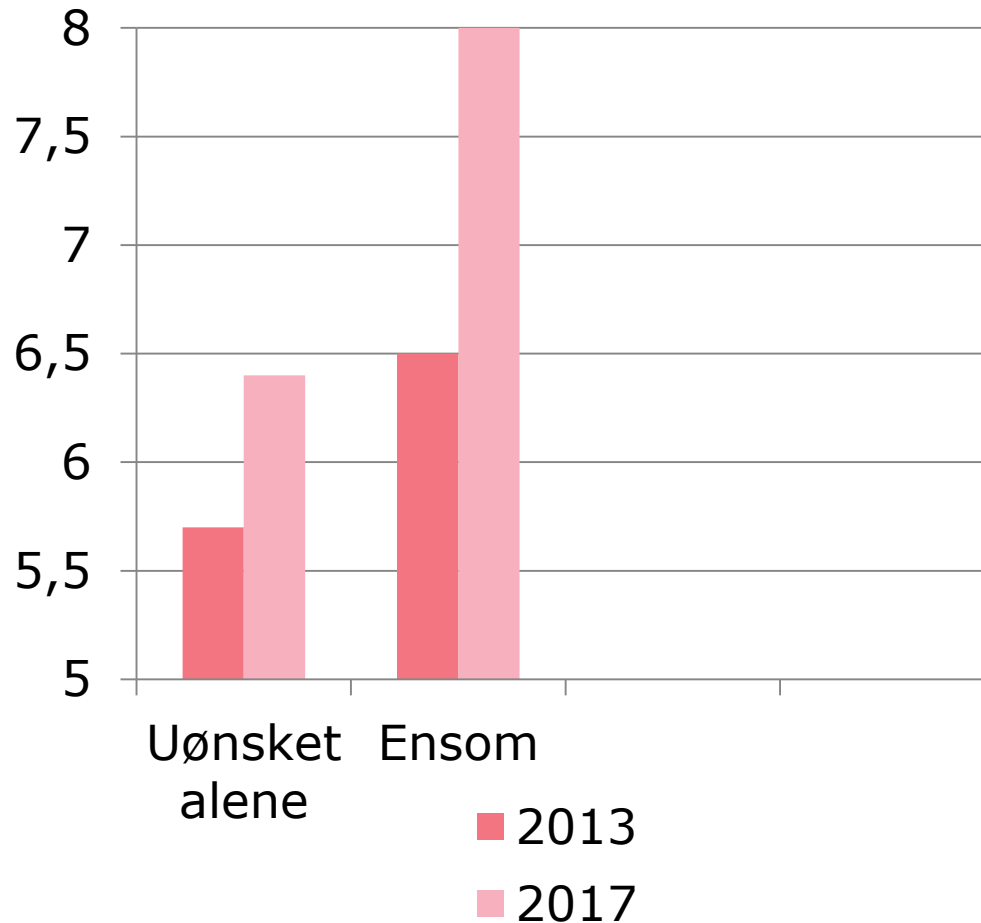
**380.000 voksne**

**Hver 8. ung** (16-29 år)

**Hver 8. ældste** (85+)

**Kan ramme alle, men risiko øget hvis:**

Kronisk sygdom og pårørende, handicap, anden etnisk baggrund, bor alene, socialt udsat, uden arbejde





# Sørgelig topscorer i tabt livskvalitet

Livsomstændighed	WALY tabt	%
1 Svær ensomhed	0,278	27,8%
2 Depression	0,173	17,3%
3 Parkinsons sygdom	0,158	15,8%
4 Moderat ensomhed	0,101	10,1%
5 Arbejdsløshed	0,098	9,8%
6 Fysisk inaktivitet	0,096	9,6%
7 Økonomisk nød	0,076	7,6%

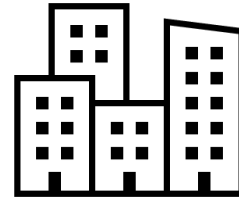
Man vænner sig  
aldrig til  
ensomhed



## ENSOMHED KOSTER BÅDE ØKONOMISK OG PERSONLIGT

### I sundhedsvæsenet

- 400.000 ekstra lægekontakter
- 26.000 ekstra somatiske og 190.000 ekstra psykiatriske ambulante hospitalsbesøg
- 19.000 ekstra somatiske og 3.800 ekstra psykiatriske indlæggelser



### I sygefravær og førtidspensioner

- 470.000 ekstra dage med langvarigt sygefravær
- 350.000 ekstra dage med kortvarigt sygefravær
- 1.100 ekstra årlige førtidspensioner

**Samlet pris:**  
8,3 mia. kr.  
årligt (2016)

**Fysisk og psykisk sygdom, også langvarig og alvorlig** – f.eks. Hjertesygdomme, demens, angst, depression, selvskade, selvmord



**En dræber** – mænd lever ca. 9 år og kvinder ca. 6 år kortere med ensomhed

**For børn** – dårligere social, fysisk og faglig trivsel. Selvskade. Selvmord.



Følger med hele livet



# En ny og bred tilgang til ensomhed

**A connected society**  
A strategy for tackling loneliness –  
laying the foundations for change



## Inspiration fra udlandet

- England: Regering laver ensomhedsstrategi i 2018 + ensomhedsminister
- Stor inddragelse, bredt fokus: social, sundhed, erhvervsliv, transport osv.
- Andre lande: Skotland, Wales, Norge, Japan – New Zealand monetariserer trivselskonsekvenser

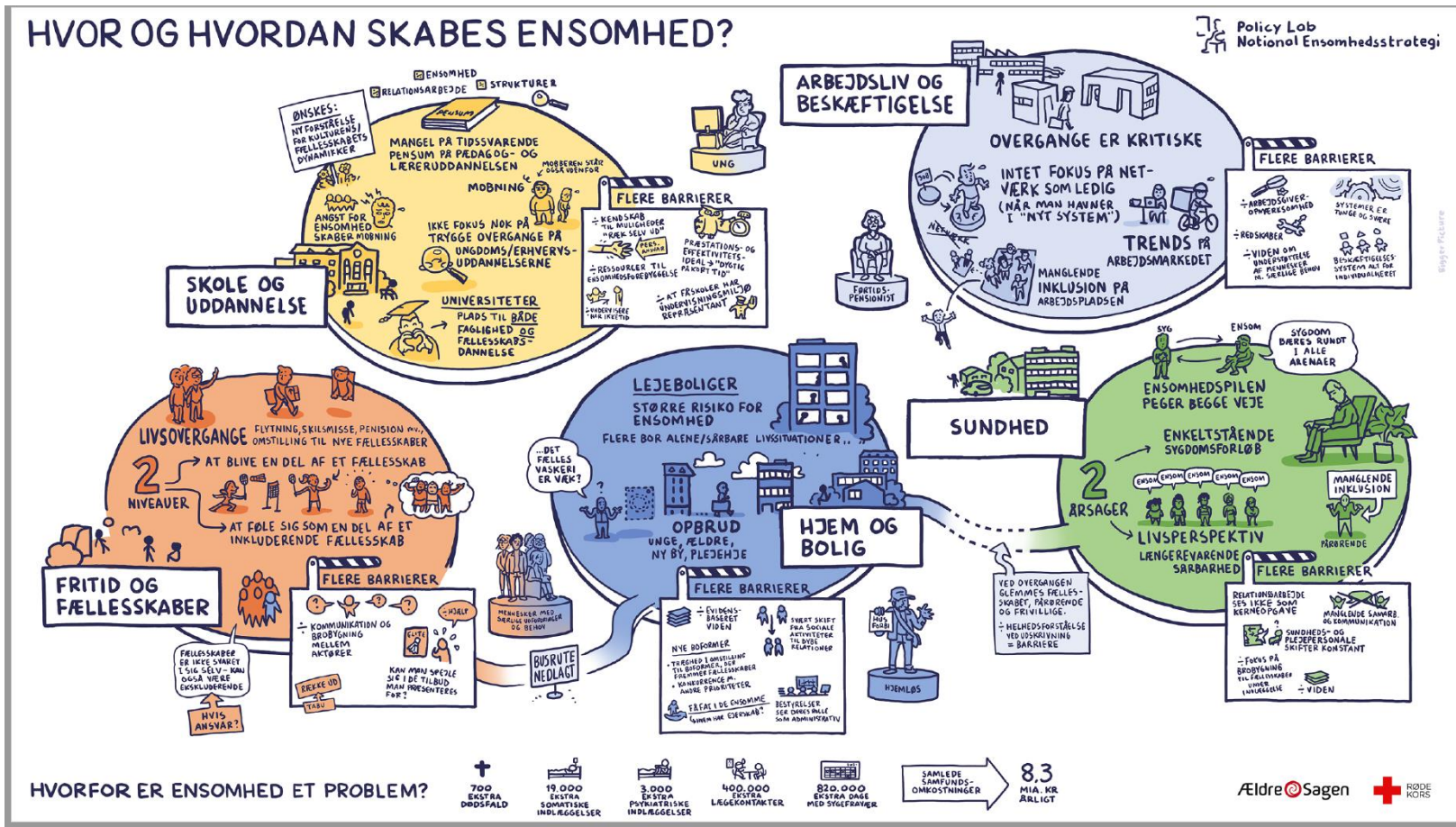
## Nyt syn på ensomhed

- Ikke bare et personligt eller socialt problem
- Ensomhed "sker" overalt – derfor må vi tænke ensomhed ind i den måde, vi tilrettelægger HELE vores samfund
- Et komplekst problem, som ikke kan løses i siloer - brug for en koordineret og systematisk indsats og fælles mål
- Behov for handling på tværs af sektorer (regioner, kommuner, erhvervsliv, civilsamfund) og ressortområder (social, sundhed, erhverv, beskæftigelse, trafik, bolig, skole og uddannelse, kultur osv.)

*En national ensomhedsstrategi fra regeringen er første skridt*



# Et nyt syn på ensomhed



## Anbefalinger fra 89 organisationer:

- Anerkend ensomhed som en samfundsudfordring
- Lav en bred, national ensomhedsstrategi for at skabe fælles retning
- Sæt et ambitiøst 2030-mål
- Giv DK et nationalt videnscenter
- Nedbryd stigma og tabuer
- Udbred redskaber om opsporing og afhjælpning til frontmedarbejdere



Ældre  Sagen

**Tak for jeres opmærksomhed!**