



**DANSKE
REGIONER**

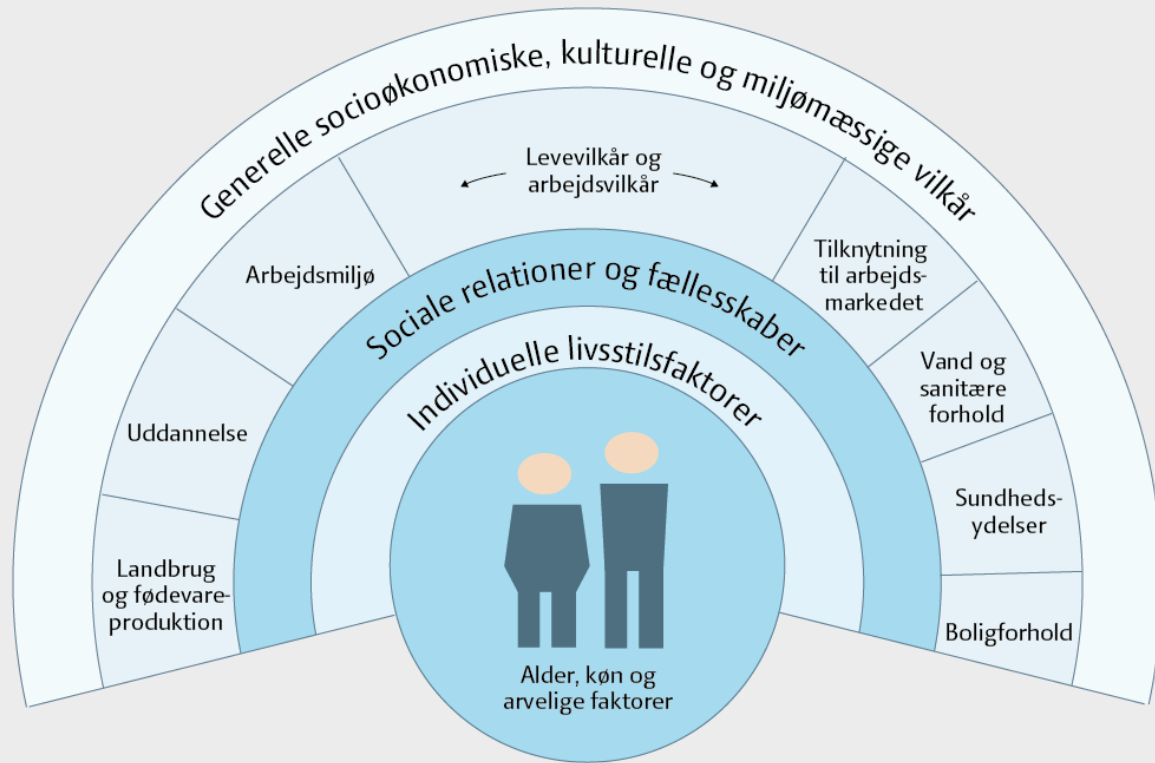


Karin Friis Bach

Formand for Danske Regioners Sundhedsudvalg

MERE LIGHED I SUNDHED

Regionernes arbejde med at sikre mere lighed i sundhed



SOCIAL ULIGHED I SUNDHED OPSTÅR I ET KOMPLEKST SAMSPIL

71 ORGANISATIONER ER ENIGE - INDFØR EN FOLKESUNDHEDSLOV!

En folkesundhedslov vil:

- ❖ Skabe et sundere, mere lige og bæredygtigt Danmark ved at integrere forebyggelse og sundhedsfremme bredt i alle politikområder og på tværs af offentlige myndigheder, civilorganisationer og erhvervslivet.
- ❖ Være en politisk ramme og løftestang til at sikre den nødvendige prioritering af danskernes trivsel, sundhed og livskvalitet.
- ❖ Sikre fælles ansvar og handling for at gøre de sunde valg til nemme valg og skabe gode rammer for fællesskaber.



REGIONERNES ARBEJDE MED AT SIKRE MERE LIGHED I SUNDHED



Regionerne har en afgørende rolle i forebyggelsesindsatsen



Regionerne har et ansvar for, at den sociale ulighed ikke forstærkes i mødet med sundhedsvæsenet



Regionerne skal opsøge og støtte udsatte borgere, der ikke selv kontakter sundhedsvæsenet

