



Bedre sundhed
i generationer



Bedre Sundhed i Generationer skal sikres

Handout til medlemmer af Folketingets Sundhedsudvalg
30. august 2022

Professor Anne-Marie Nybo Andersen, amny@sund.ku.dk
Institut for Folkesundhedsvidenskab, Københavns Universitet
Leder af fødselskohorten Bedre Sundhed i Generationer

Professor Cecilia Ramlau-Hansen, chrh@ph.au.dk
Institut for Folkesundhed, Aarhus Universitet
Ledelsesgruppemedlem i Bedre Sundhed i Generationer



Vores ærinde



- Vi har i **Danmark** en **helt unik** forløbsundersøgelse af mennesker født 1996-2003, **Bedre Sundhed i Generationer (BSiG)**
- BSiG **indsamler oplysninger** om forhold der påvirker sundhed og sygdom gennem livet
- **Dataressource for folkesundhedsforskning**
 - Etableret som forskningsprojekt af Danmarks Grundforskningsfond (1994-2004)
 - Nu en **levende kohorte**, internationalt anerkendt, som bruges til banebrydende forskning
- Denne nationale ressource er **truet på livet**, da infrastrukturen ikke har en basisfinansiering
- **Bedre Sundhed i Generationer kan sikres** med en mindre (~3 mio kr.) bevilling på finansloven
- En **'vugge-til-krukke'**-undersøgelse

Anvendelse af Bedre Sundhed i Generationer

FORSKNING FOR DET 21 ÅRHUNDREDE

- > 700 videnskabelige arbejder fra mange forskellige forskergrupper fra hele landet – og udlandet
- Tilgængelig for brug til sundhedsforskning og FAIR
- Deltagerinddragelse i beslutninger
- Outreach til borgere
- Styret af en projektledelse med deltagere fra KU, AU, SDU og SSI
- SSI er dataansvarlig myndighed
- Sekretariat på SSI administrerer, har overblik over projekter, har kontakt med deltagerne og forskere

EKSEMPLER PÅ BEREDSKAB

- Hvad betyder infektioner, feber og medicin i graviditeten for barnets sundhed?



Peder Philipp
Formand,
Dansk Kvæg



**Alvor –
men ikke panik**

Dansk Kvæg tager q-feber meget alvorligt. For når en sygdom kan smitte fra dyr til mennesker, skal det tages med dybeste alvor. Men det drejer sig om at finde den rette balance, så vi ikke bagtelleriserer, og på den anden side heller ikke overreagerer. Desværre ved vi alt for lidt. Både i Danmark og i Holland og Australien, som er de lande, der skulle vide mest om q-feber hos mennesker og dyr. Derfor har Dansk Kvæg finansieret og fremlæst et to-årigt

Hej chef – jeg er gravid

Har du mistanke om q-feber, kan gravide ansatte sandsynligvis få barselsdage fra kommunen.

En melding om lykkelige omstændigheder hos kvindelige ansatte kan give hovedbrud, især hvis du har mistanke om q-feber i besætningen. For som nævnt i Sundhedsstyrelsens anbefalinger, bør gravide ikke opholde sig i kvægbesætninger med q-feber eller mistanke for q-feber.

Men hvordan er hun – og du, så stille? Britta Sejr Nielsen fra Landscentret, Ret & Regnskab forklarer, at den gravide i følge barselslovens § 6 har ret til barselsdage fra kommunen allerede før frejagers dagen for fødslen, hvis arbejdets særlige karakter medfører risiko for fostret. Den gravide skal ikke sygemeldes. Det er dog en forudsætning, at risikofaktorerne ikke umiddelbart kan fjernes, og at den gravide ikke kan flyttes til anden passende beskæftigelsesvirksomheden.

“DET ER MIN VURDERING, at der i tilfælde af q-feber, som udgangspunkt er net til barselsfravær med dagpengene som følge af risikoen for fostret. I praksis er kommunerne dog noget



Hvis kvindelige ansatte i besætninger, der er under mistanke for q-feber bliver gravide, kan de sandsynligvis få barselsdage fra kommunen i mere end fire uger før fødsel. Foto: Jens Tønnesen, Dansk LandbrugsMedier



- Hvilke effekter har PFOS-stoffer på fosterudvikling og børnesundhed?
 - PFOS i fosterliv og pubertetsudvikling

Anvendelse af Bedre Sundhed i Generationer

Mentalt helbred blandt unge

COVID-NEDLUKNING

- Data fra den igangværende 18-års opfølgning samt COVID-relaterede spørgeskemaer fra foråret 2020 og 2021 viste:
 - Ingen betydelig ændring af den mentale mistrivsel som følge af nedlukning
 - Ingen ændring i rapportering af selvskaide, selvmordsadfærd og spiseforstyrrelse

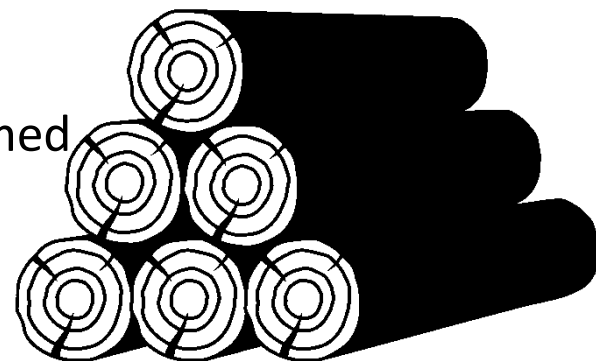
MEN UNGE MENNESKER MISTRIVES

- 18-års opfølgningen har haft fokus på mentalt helbred:
 - Tidlige tegn på psykisk mistrivsel
 - Hvem får behandling?
 - Biologiske, familiære, omgivelsesmæssige risikofaktorer tidligt i livet
 - Hvilken mistrivsel er skadelig og hvilken er ikke?




Vi har plantet en skov, der kun bliver mere værdifuld med tiden

- Forskere skal nok forestå videreudviklingen af Bedre Sundhed i Generationer og vil skabe ny viden til gavn for befolkningen med brug af disse data, MEN
- VI HAR BRUG FOR AT INFRASTRUKTUREN SIKRES
- En beskeden **øremærket bevilling** på finansloven til SSI kan sikre driften af BSiGs lille sekretariat samt basal datamanagement
- Så vil Danmark i de næste årtier kunne bibeholde en central position på verdenskortet ved at bidrage med **unik viden om årsager til sundhed og sygdom**



Mere information: BSIG.dk



Om BSIG Til deltagere Til forskere Nyhedsbreve Seneste nyt & resultater 

Login

Deltagerpanel

Deltagerambassadører 

Mød en BSIG-forsker 

Håndtering af personoplysninger 

Udmeldelse

BSIGs undersøgelser 



Som BSIG'er er du med i et fællesskab af **180.000 deltagere**, der alle bidrager til forskningsprojektet.



AARHUS
UNIVERSITET



STATENS
SERUM
INSTITUT



Mere information: BSIG.dk



[Om BSIG](#) [Til deltagere](#) [Til forskere](#) [Nyhedsbreve](#) [Seneste nyt & resultater](#) [Q](#)

BSIGs formål

BSIGs organisation

BSIGs historie



Kontakt



BSIG startede med forskernes undersøgelse af livsstil og helbred hos **100.000 gravide** kvinder i Danmark.



AARHUS
UNIVERSITET



STATENS
SERUM
INSTITUT

