

KØBENHAVNS UNIVERSITET



# Erhvervs- og samfundsøkonomiske konsekvenser ved de smittebeskyttende tiltag i minkbesætninger

18. maj 2022

Henning Otte Hansen

[hoh@ifro.ku.dk](mailto:hoh@ifro.ku.dk)

Institut for Fødevarer- og Ressourceøkonomi  
Det Natur- og Biovidenskabelige Fakultet  
Københavns Universitet  
KU Science



## Væsentlige økonomiske faktorer

- Opskalering af anlæg for at skabe mere plads (x4)
- Priser på vaccine
- Lønoms-kostninger
- Anvendt arbejdstid
- Overvågningsmetode
- Faktorer ialt: >30



## Væsentlige økonomiske faktorer

- Opskalering af anlæg for at skabe mere plads (x4)
  - Priser på vaccine
  - Lønoms-kostninger
  - Anvendt arbejdstid
  - Overvågningsmetode
  - Faktorer ialt: >30
- 
- Indhente "markeds-data"
  - Validere forudsætninger, priser m.m.
  - Forskellige individuelle forhold . . .
  - 5 dages arbejde – hovedbudskaber er bekræftet
  - To mindre præciseringer i 17. maj-udgave



# Etablering af lukkede minkhaller

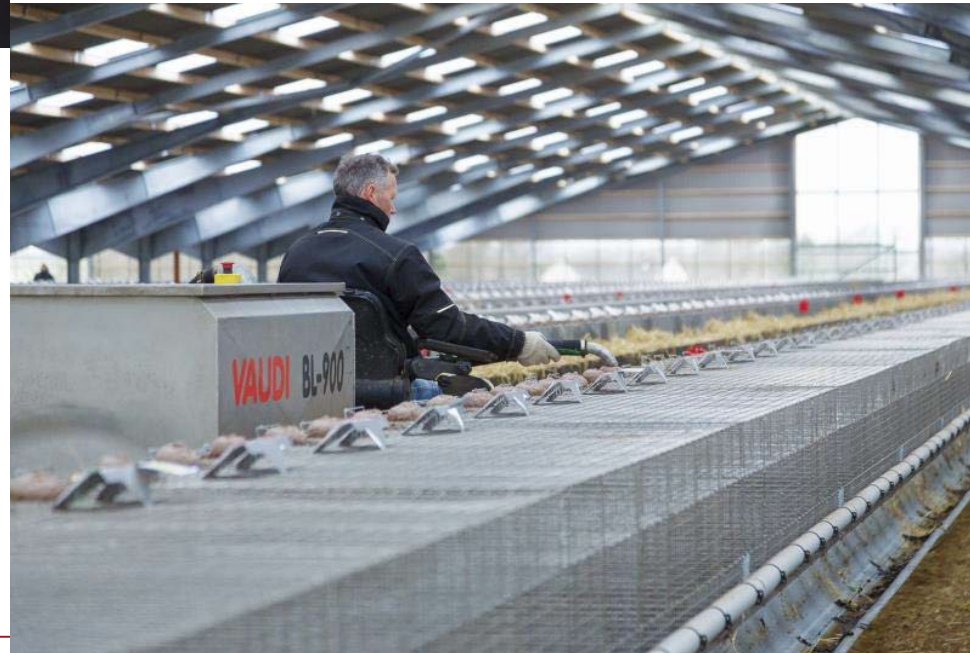
**A. Minkhaller vs. enkeltstående huse**

**B. Minkhaller skal gøres lukkede**





## Mink-haller





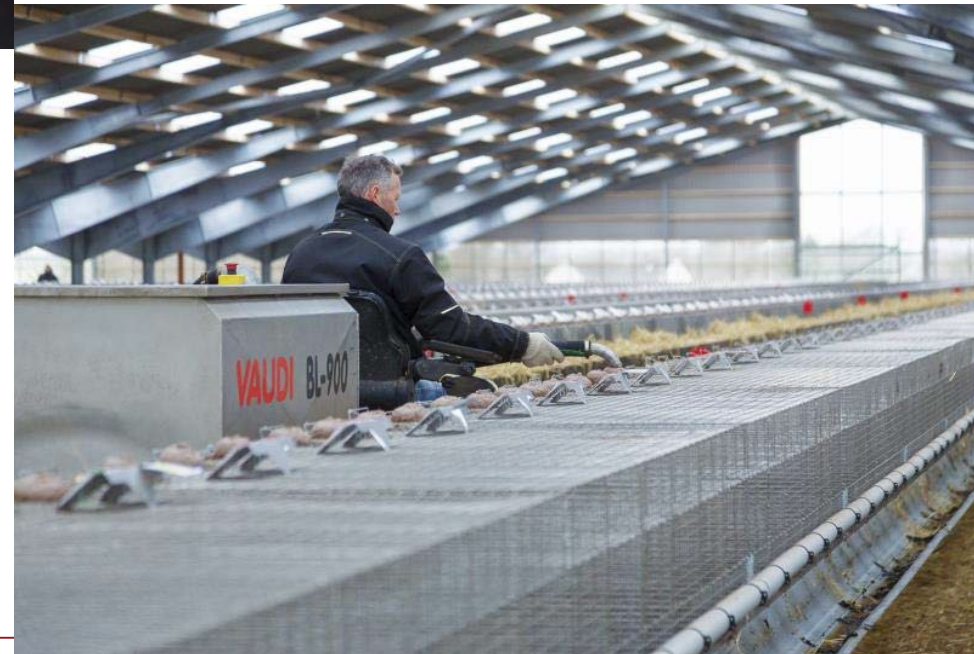
**Kan ikke bruges i mink-haller**





## Opskalering af anlæg for at skabe mere plads (x4)

**Haller**  
**Vanding**  
**m.m.**  
**40 kr. pr. mink**



# Mink-vaccine: Priser

**USA: 7-14 kr. pr. dosis. 2 doser skal anvendes**

**Rusland: ca. 44 kr. for 2 doser**

**Finland: 24 kr**

**Antagelse: 7 kr. pr. dosis – ialt 14 kr.**

**Store volumenfordele**

**Prisfald ved stor-skala production?**





# Arbejds lønninger

## Regnskabsstatistik for heltidslandbrug med mink

	Lønnet arbejdskraft (arbejdsindsats)	Lønnet arbejdskraft (driftsomkostninger)	Gns. timeløn
	timer	1.000 kr	kr
2010	2.391	410,9	172
2011	2.648	452,9	171
2012	2.307	397,4	172
2013	3.410	580,3	170
2014	3.624	623,7	172
2015	3.641	615,5	169
2016	4.038	676,5	168
2017	3.811	683,2	179
2018	4.406	791,4	180
2019	3.111	561,4	180
2020	2.811	531,1	189



# Tidsforbrug ved vaccination

**3 mand kan vaccinere 500 mink i timen**

**Kilde: Minkavler gennem 40 år . . .**



# Meromkostninger

**40-300 kr. pr. mink – afhængig af metode**

- “Redskab”
- Interne eller eksterne lønomkostninger

**+ ca. 50 kr. “øget afstand mellem mink” (x4), “lukkede minkhaller” m.m.**

**Meget afhænger af de individuelle forhold**



# Hvorfor stor spredning?

## 40 kr pr. skind

- **Minkhal**
- **Store afstande mellem mink**
- **Erfarne medarbejdere**
- **Billig testmetode**
- **Stor-indkøb**
- **Intern pelsning**
- **Fokus på hygiejne**
- **Stor skala**



## 300 kr. pr. skind

- **Enkeltstående hus**
- **4x udvidelse**
- **Ekstern hjælp til vaccination m.m.**
- **Dyr testmetode**
- **Forældet anlæg**
- **Ekstern pelsning**
- **Lille fokus på hygiejne**
- **Lille skala**



# For at sætte omkostningerne i perspektiv: Priser på dansk minkskind pr. auktion

