

GreenFarm™ Carbon Capture





GreenFarm™

NYHED

GREENFARM

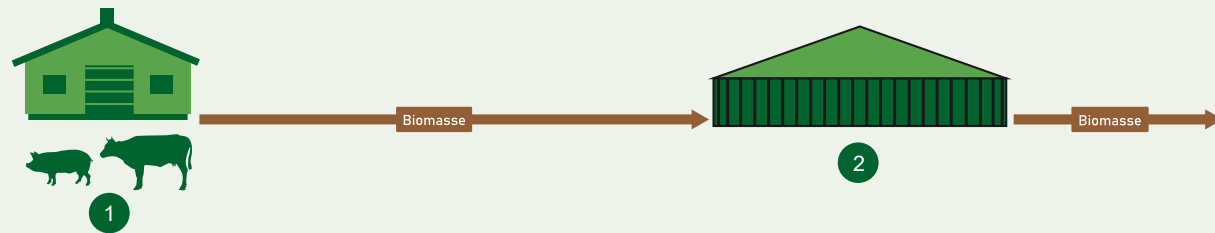
- Banebrydende koncept til reduktion af klimagasser fra landbruget
- Kan implementeres på alle husdyrbrug med flydende husdyrgødning
- Dokumenteret effekt – et anlæg, som kan behandle 30 tons gylle om dagen, reducerer klimabelastningen med 2000 tons CO₂e pr. år. (jf. beregninger fra NIRAS - IPCC 2013 GWP20 år)
- Egenproduktion af grøn el, efter behov, som kan dække op mod 95 % af forbrug på landbruget
- Kræver langt færre subsidier pr. ton CO₂e end konventionelle biogasanlæg
- Hurtigt i drift – 3 mdr. fra bestilling til driftsklart anlæg



GreenFarm™

Nuværende
landbrug

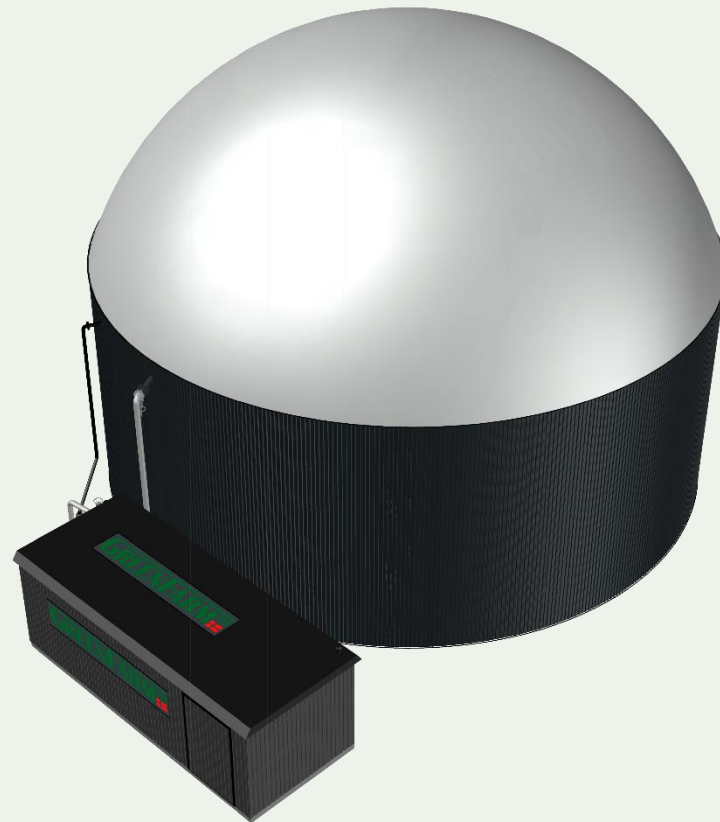
- 1 Produktion
- 2 Efterlager (eksisterende tank)





GreenFarm[™]

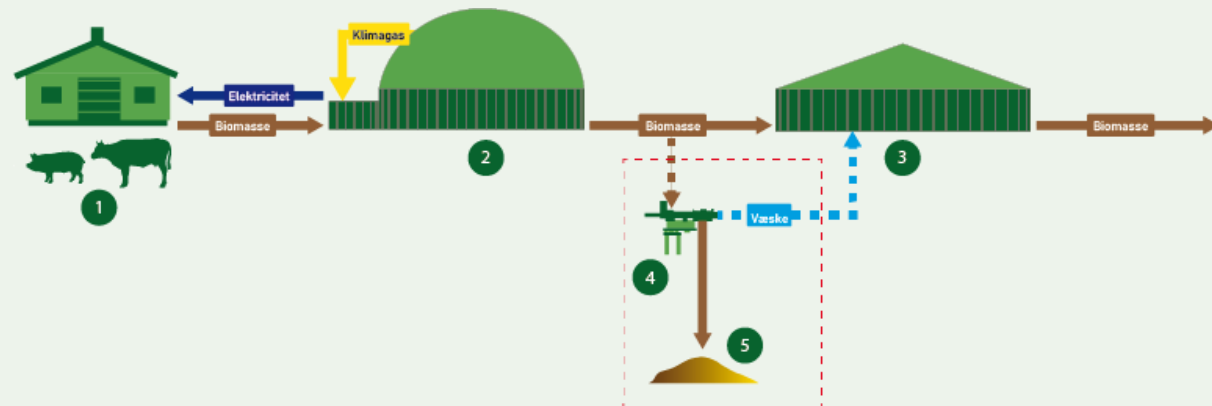
GreenFarm
anlæg

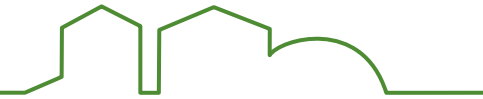


GreenFarm[™]

Fremtidens
landbrug

- 1 Produktion
- 2 GreenFarm miljøbehandlingsanlæg
- 3 Lagertank (eksisterende tank)
- 4 Separation (option)
- 5 Pyrolyse (option)

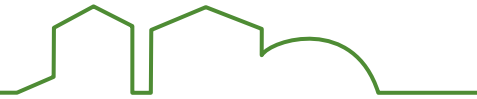




GreenFarm[™]

(NIRAS 2021 Rapport)

CO ₂ -reduktionspotentiale	GWP100		GWP20	
	tons CO ₂ -e/år		tons CO ₂ -e/år	
	Svin	Kvæg	Svin	Kvæg
Hyppigere udslusning i stalde	262	41	785	124
Mindsket udledning af klimagasser	416	156	1248	468
Erstatning af handelsgødning	9	9	9	9
Metantab fra biogasanlæg	-25	-21	-75	-64
Fortrængning af fossil energi (ex. egetforbrug)	32	31	33	32
Pyrolyse (inkl. N ₂ O fortræng., kulstoflag., transport)	66	54	65	54
Total uden pyrolyse	693	216	2000	570
Total med pyrolyse	759	270	2065	623



GreenFarm[™]

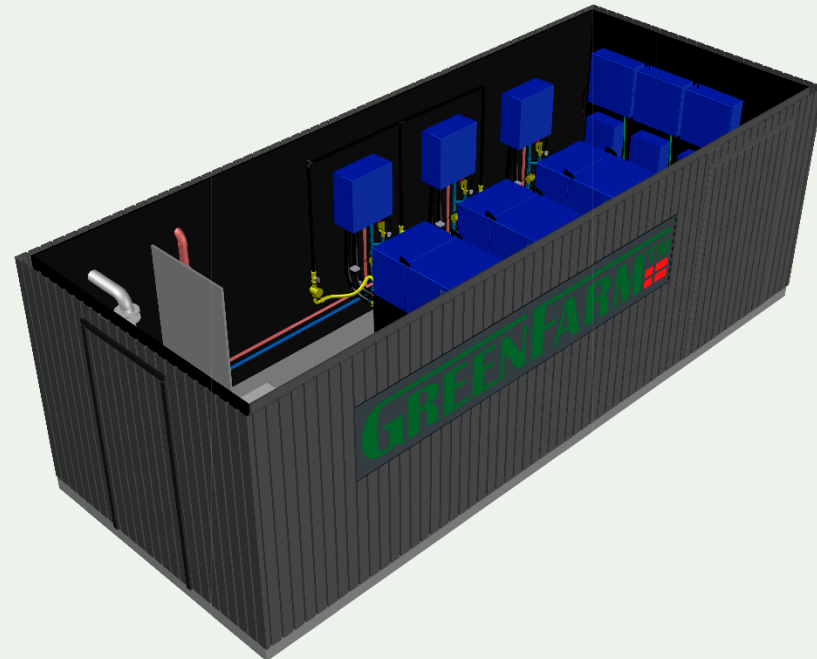
GreenFarm fordele

- Reducerer effektivt metan emissionen fra gylle
- Kun brug af gårdens egen biomasse
- Forbedret udnyttelse af næringsstoffer
- Reduktion af omkostninger til el, gyllelager og udbringning af næringsstoffer
- Ingen transportgener
- Forbedret vandmiljø
- Leverance af fiber til pyrolyse
- Produktion af el ift. gårdens behov
- CO₂e effekten beregnes enkelt ift. Elproduktion.

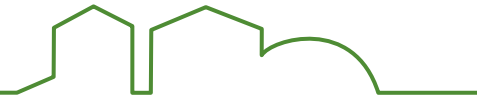


GreenFarm[™]

- Skalerbart 1-4 gasmotorer
- 2.000 – 20.000 m³ gylle pr. år



GreenFarm
fordele

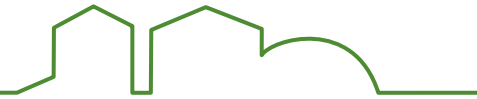


GreenFarm[™]

Potentiale i Danmark

- Ca. 40 mio. tons gylle
- Ca. 20 % leveres i dag til biogasanlæg
- Regeringens målsætning er at 50 % skal igennem biogasanlæg i 2030
- Resterende 50% potentielt for GreenFarm
- Ca. 20 mio. tons gylle

- 10.000 tons gylle pr. GreenFarm i gns.
- 2000 GreenFarm anlæg



GreenFarm™

CO₂e reduktion

Forudsætning:

- 20 mio. tons gylle med 6,5 % tørstof
- 10.000 tons gylle pr. GreenFarm

Grøn elproduktion:

- 300.000 kWh pr. GreenFarm til landbruget
- 600.000 MW samlet elproduktion årligt

Årlig besparelse CO₂e:

- 1000 tons CO₂e pr. GreenFarm
- 2.000.000 ton CO₂e samlet besparelse



GreenFarm[™] Carbon Capture

