



Dansk genanvendelse skal op i gear – gentænk genanvendelse

Præsentation for Folketingets miljø- og fødevareudvalg.
24 november 2021.

Ved Aske Nydam Guldborg og
Sine Beuse Fauerby.

Hvorfor fokus på genanvendelse?

Genanvendelse skal ikke bare supplere den lineære økonomi som et ekstra led.

Fokus på hvordan vi sorterer affald er ikke nok.

Der skal langt mere fokus på hvad der sker med vores affald efterfølgende.

Danmark skal bidrage med at udvikle fremtidens løsninger, som resten af verden har brug for.

LINEÆR
ØKONOMI



GENANVENDELSES-
ØKONOMI



CIRKULÆR
ØKONOMI





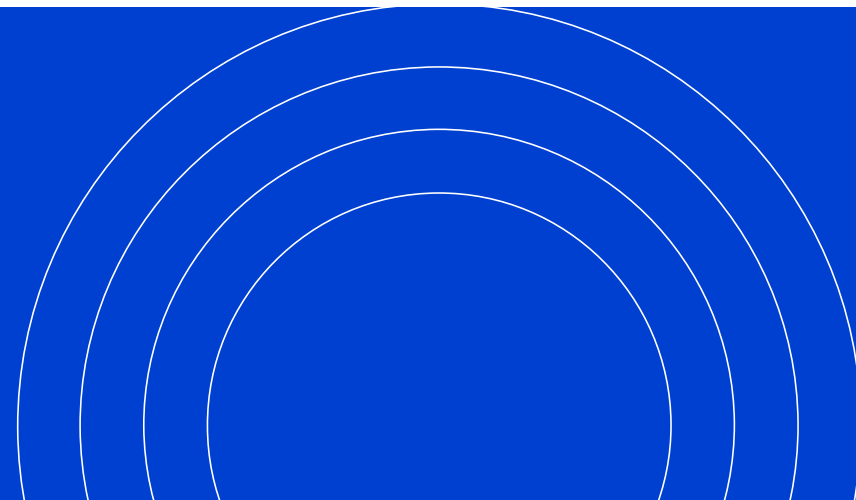
CIRKULÆR

GENANVENDELSE



Sådan sikres højkvalitetsgenanvendelse i en cirkulær økonomi

Ingeniørforeningen IDA's anbefalinger til en national indsats til fremme af højkvalitetsgenanvendelse i den cirkulære økonomi.





CIRKULÆR

GENANVENDELSE



Vision:

Affald indsamlet til genanvendelse i Danmark bliver
høj kvalitetsgenanvendt.

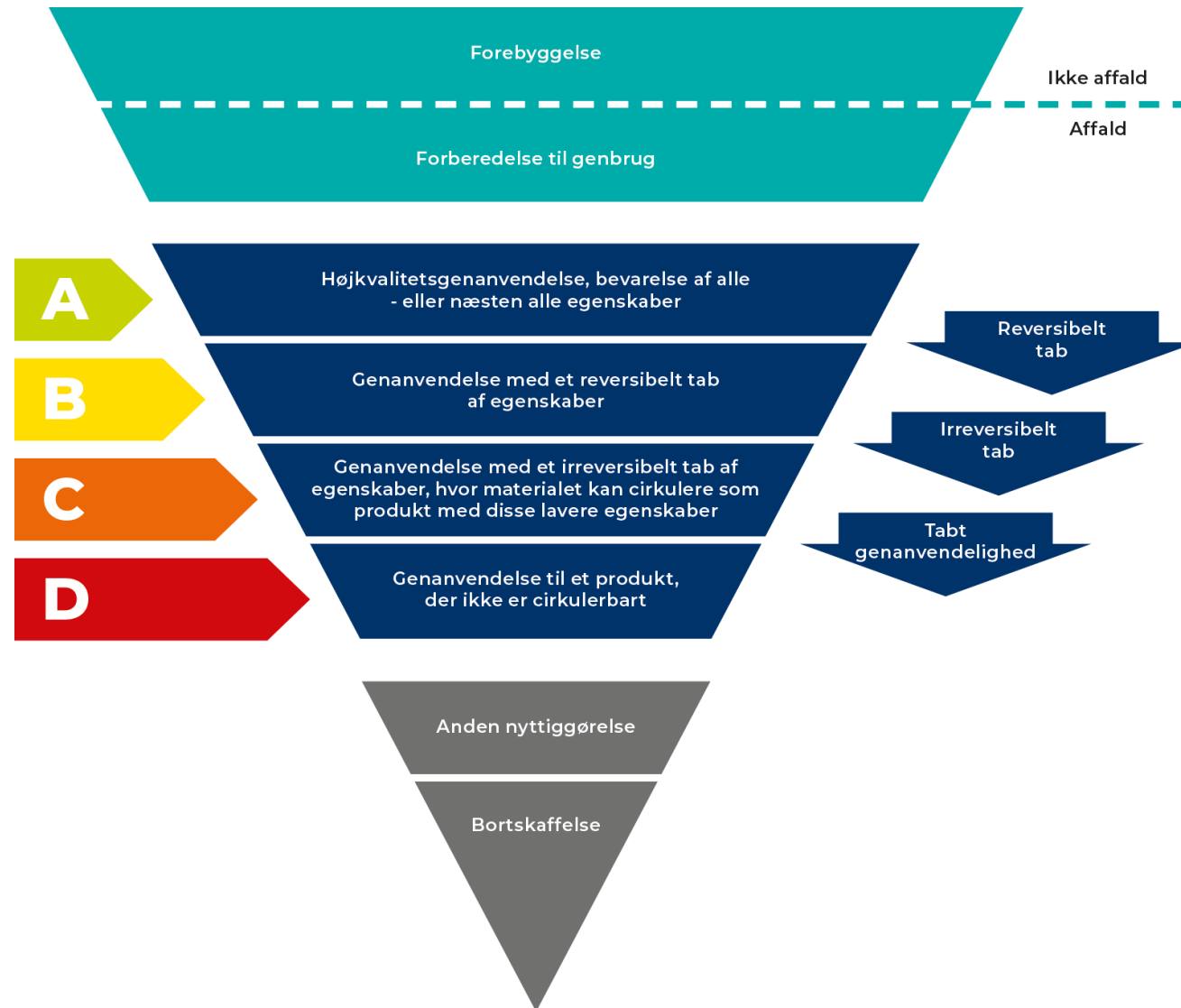
En satsning på høj kvalitetsgenanvendelse skal understøtte, at
Danmark bliver et reelt udviklingslaboratorium for
høj kvalitetsgenanvendelse senest i år 2024.

Gentænk genanvendelse: Vi ønsker at synliggøre, at genanvendelse kommer i mange kvaliteter.

IDAs anbefalinger:

1. Design til genanvendelse er et politisk fastsat krav og en etableret norm.
2. En nuanceret forståelse af genanvendelse.
3. Genanvendelse måles både på mængde, der indsamles til genanvendelse og på kvaliteten af den faktiske genanvendelse.
4. Kemisk genanvendelse skal ses som supplement og i samspil med mekaniske genanvendelse
5. Udvikling af et genanvendelseshierarki.

IDAs genanvendelseshierarki:



Behov for dansk strategi for genanvendelse. IDA peger på 6 fokusområder

- herunder er der 29 konkrete indsatser som en national strategi for genanvendelse bør indeholde.

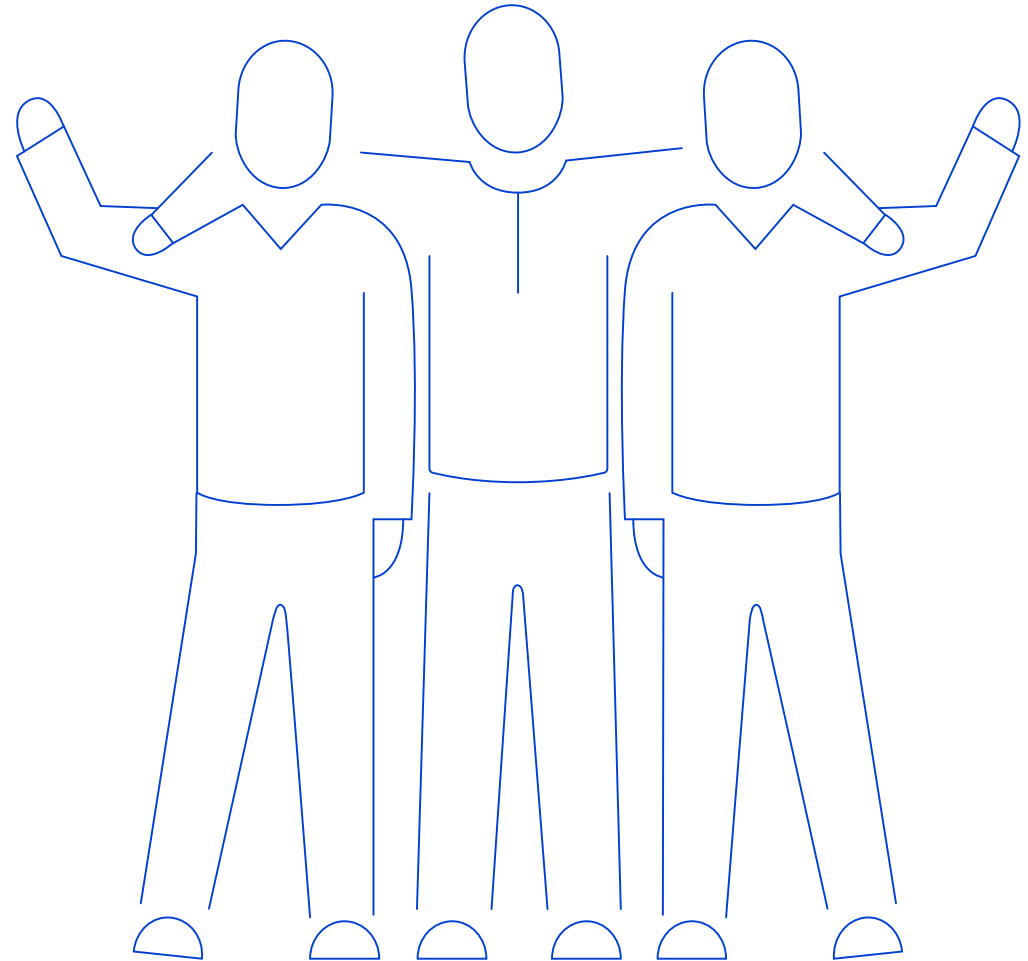


Vi håber, at I vil arbejde for:

At vi får en dansk strategi for genanvendelse, der indeholder:

- Konkrete initiativer der sikrer højkvalitets genanvendelse af dansk affald
- At der i Danmark udvikles genanvendelses-teknologier.
- Udvikling af et genanvendelseshierarki.

IDA er kommet med et oplæg og glæder sig til den videre samtale med politikere, embedsfolk og aktører inden for cirkulær økonomi.



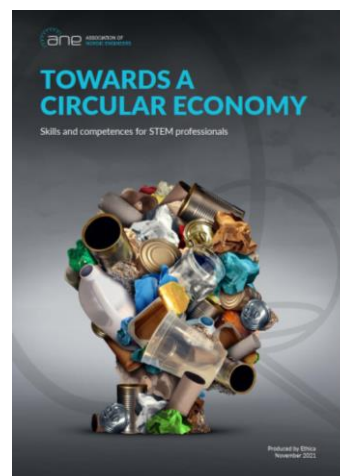
Tak for opmærksomheden

Kontakt:

Politisk konsulent i IDA; Sine Beuse Faueryby,
sbf@ida.dk, 24984477

Ekspertgruppens tovholder: Aske Nydam
Guldberg, aske.guldberg@gmail.com

Se mere om IDAs arbejde med cirkulær økonomi på
<https://ida.dk/om-ida/omstilling-til-cirkulaer-oekonomi> og se også rapporten: [Towards A Circular Economy - Skills and competences for STEM professionals – nordicengineers](#)

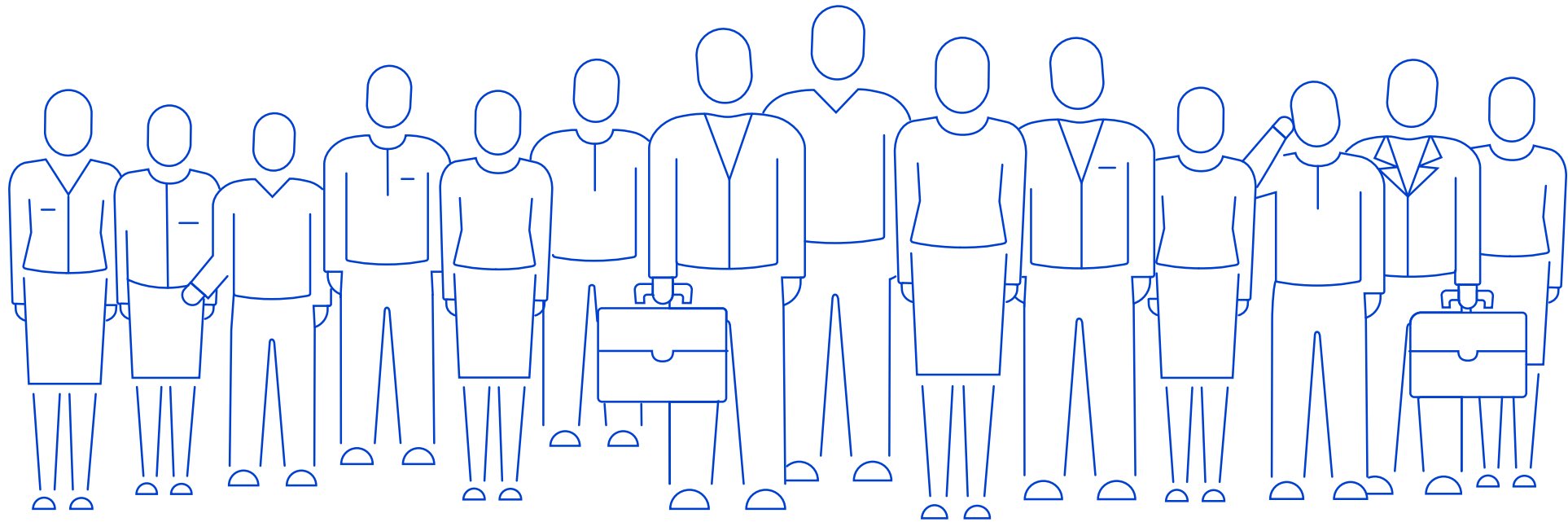


**CIRKULÆR
GENANVENDELSE**

Ingeniørforeningen IDAs anbefalinger til en national indsats til fremme af høj kvalitetsgenanvendelse i en cirkulær økonomi

November 2021

Spørgsmål og kommentarer?



CIRKULÆR

GENANVENDELSE

IDA

Anbefalinger til prioriterede indsatsområder

Ny forståelse af genanvendelsen

- Udarbejdelse af et genanvendelseshierarki, der sætter rammerne for den danske indsats
- Etablering af afgiftsstrukturer på baggrund af det nye genanvendelseshierarki
- Opsætning af målsætninger for høj kvalitetsgenanvendelse for alle affaldsfraktioner
- Etablering af datagrundlag til kortlægning og beregning af genanvendelsesmængder- og kvaliteter
- Udarbejdelse af en let forståelig vejledning, der udfolder kvalitetsbegrebet og dermed synliggør forskellen på kvaliteten af genanvendelse
- Fastsættelse af målsætninger for kvaliteter i genanvendelsen
- Genoprettelse af et nationalt genanvendelsesråd
- Udarbejdelse af vejledning til, hvornår produkter i markedsføring må anprises som værende produceret af genanvendte materialer

Brug markedskræfterne

- Etablering af pilotprojekter, der skal demonstrere de kommercielle samt miljømæssige potentialer i lukkede materialekredsløb.
- Definition af branchespecifikke standarder og normer for genanvendelseskvaliteter som grundlag for handel
- Udvikling af europæiske standarder og certificeringer som hjælpemiddel til aktørerne i markedet
- Udformning af afgiftsstrukturer til fremme af efterspørgslen af genanvendte materialer
- Miljømærker skal understøtte en høj kvalitetsgenanvendelse
- Offentlige udbud skal vægte indkøb af genanvendte materialer
- Øgede krav til kvalitet og kontrol i udbud og afsætning af det nationale affald

Forskning, teknologiudvikling og innovation

- Nedsættelse af sektorpartnerskaber, der skaber løsninger
- Udspecificering af national handlingsplan
- Igangsætning af konkrete forsknings- og udviklingsprojekter
- Match making på tværs af værdikæden som grundlag for innovation

Anbefalinger til prioriterede indsatsområder

Kompetencer til en cirkulær fremtid

- Kortlægning af, hvilke kompetencer det kræver at sikre høj kvalitetsgenanvendelse
- Uddannelse i design for genanvendelse
- Gør undervisning i produktion baseret på genanvendte materialer til normen
- Sikring af evnen til tværfaglighed

Data som nøglen til høj kvalitetsgenanvendelse

- Oprettelse af et digitalt partnerskab
- Danmark som testland for Digital Product Passport

Verdens mest ambitiøse producentansvar

- Implementering af det mest ambitiøse producentansvar i verden
- Nytænkning af producentansvaret for elektronik
- Indførelse af producentansvar for tekstiler
- Indførelse af producentansvar på nye produktgrupper

Hvem er IDAs cirkulær økonomi ekspertgruppe, med fokus på genanvendelse?

IDAs ekspertgruppe for cirkulær økonomi, med særlig fokus på genanvendelse består af Aske Guldborg (tovholder), Annette Hou Adrian, Christian Poll, Henrik Grand Petersen, Mathias Hvam, Marianne Bigum, Stig Hirsbak, Uffe Sønderhousen og IDAs politiske chefkonsulent for cirkulær økonomi Sine Beuse Fauerby.

Danskernes ressource-fodaftrek er langt højere end den gennemsnitlige EU-borgers

Danmarks Statistik har regnet på, hvor mange ressourcer vores aktiviteter koster:

Det er 22 tons råstoffer per person mod et EU-gennemsnit på 14 tons

IDA: Vi skal udvikle løsninger til gavn for danske arbejdspladser, eksport og grøn omstilling.

Behov for dansk strategi for genanvendelse

En dansk strategi for genanvendelse skal have tre overordnede, retningsgivende mål:

1. Reducere trækket på nye ressourcer.
2. Sikre at genanvendelse er langsigtet og ikke spænder ben for efterfølgende genanvendelser.
3. Leverer med klima- og miljømæssig effekt for øje og sikre betydelige klimagasreduktioner allerede på kort- og mellemlang bane.