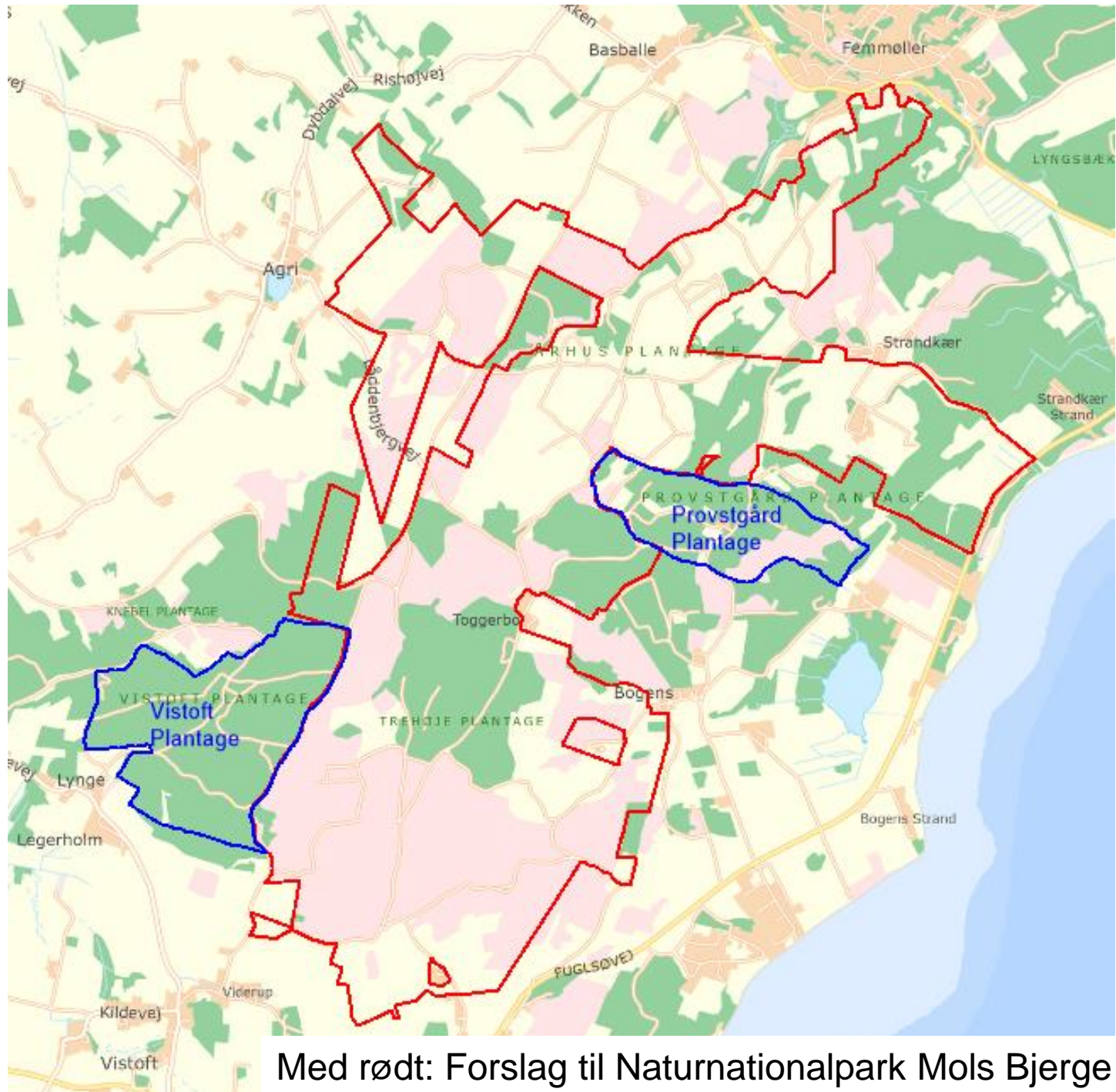


Nabo-skov til NaturNationalParker (NNP):

Øget pres fra friluftsliv på naboarealer: "Store græssere" harmonerer ikke med et aktivt moderne friluftsliv.

- **Moderne friluftsliv opleves invasivt:** Brugeren finder egne (nye) veje. Brugeren skaber sine egne oplevelser og uploader ruter til the WorldWideWeb.
- **Moderne friluftsliv er afkoblet fra geografi:** Skovejer og de besøgende har ikke længere en del af samme lokal miljø. Det er svært at komme i dialog med hinanden.
- **Statsskoven har markedsført øget benyttelse i 30 år:** Brugeren skelner ikke mellem statsskov og privatskov
- **Hegning omkring NNP forstærker friluftslivets påvirkning af vildtet:** Der vil fra dele af naboskoven ikke være flugtmuligheder





Med rødt: Forslag til Naturnationalpark Mols Bjerge

Moderne friluftsliv

- en stor mundfuld for den private skov

- Mange forskellige brugergrupper der fylder, og som slider på naturgrundlaget
- Mange skovgæster ønsker sig faciliteter – er faciliteterne der ikke, laver skovgæster dem selv
- Provstgård Plantage kan ikke klare publikumspresset

Naturværdier i NNP må ikke være på bekostning af de naturværdier, der er skab på private arealer



Vistoft Plantage

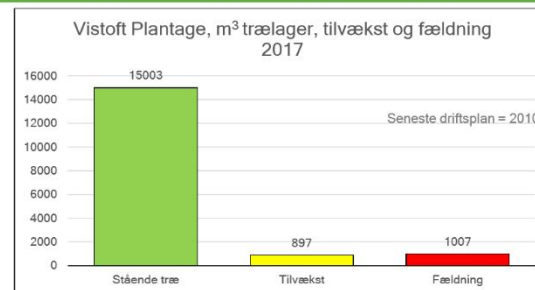
- 95 ha plantage med produktion af gavntræ, flis m.m. 135 år og ejet af 116 anparter i Vistoft Sogns Plantnings-selskab. Udlejning af jagt særdeles vigtig for driftsøkonomien
- Skovdriften skaber råstof til den grønne omstilling. Grøn driftsplan sikrer bæredygtighed og biodiversitet.
- Etablering af NNP betyder hegn og udelukkelse af brugere. Naboer, private lodsejere pålægges at varetage behov for ophold i naturen – egentlig statens opgave.
- NNP er uforeneligt med drift af Vistoft Plantage. **De negative konsekvenser er for omfattende - også i relation til skadevoldere og sårbarhed over for brand.**
- Eksistensen af et stykke unik dansk og lokal kulturhistorie er truet!



Vistoft Plantage
Grøn driftsplan 2010 - 2020



Hvad er fældningspotentialiet i Vistoft Plantage?





Etablering af NNP sætter problemerne omkring det "aktive moderne friluftsliv" på spidsen

- Nabo-skov til NNP skal inddrages i processen
- Aktivt moderne friluftsliv skal faciliteres og håndteres på samfundsniveau
- Brugere skal vide, hvornår de besøger en privat ejet skov
- Befolkningen skal kende adgangsreglerne
- Befolkningen skal oplyses om god adfærd i naturen