

Vandreruten forløber primært på naturstier. Delvist på eksisterende stiforløb og på nyetablerede stiforløb, som er udpeget i den store Lien-fredning. Det har givet mulighed for at give adgang til landskabet, hvor det åbner sig med blik til Limfjorden, og storslåede panoramaviews over det marine forland ud mod den nordvendte nordsødkyst.



Ruten er certificeret som "Premium Vandrerute" af Deutsches Wanderinstitut, der stiller de strengeste krav til vandreruter, for at de kan opnå deres vandrecertifikat. Ruten er certificeret med hele 79 point, og ligger dermed i top i Danmark (sammen med Rebild Bakker Ruten).

Certificering sikrer en vandreoplevelse i særklasse.

Oversigt over premiumruter: www.vandreinstitut.dk



Frivillige kræfter i Trantum Landsbyråd har arbejdet intenst på at etablere vandreruten, inkl. ny-designede bænke, piktogram, gangbroer, indgangsportal, mv. mv.

Ruten er blevet til i samarbejde med Naturstyrelsen Thy og Jammerbugt Kommune.

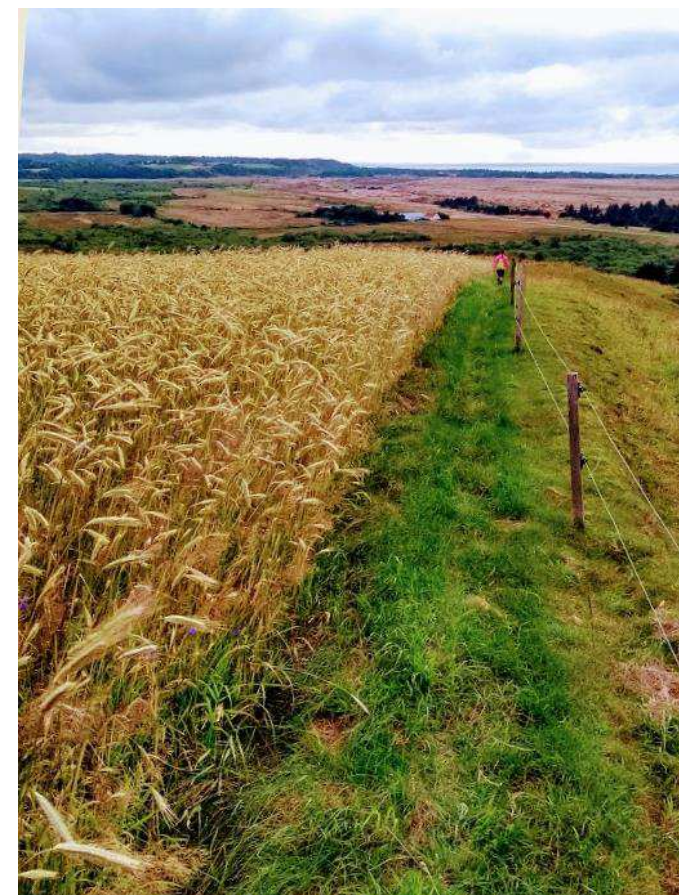
 www.facebook.com/tranumfosdal/



Start/slut: Skovlegepladsen Trantum
Strandvejen 37, 9460 Brovst



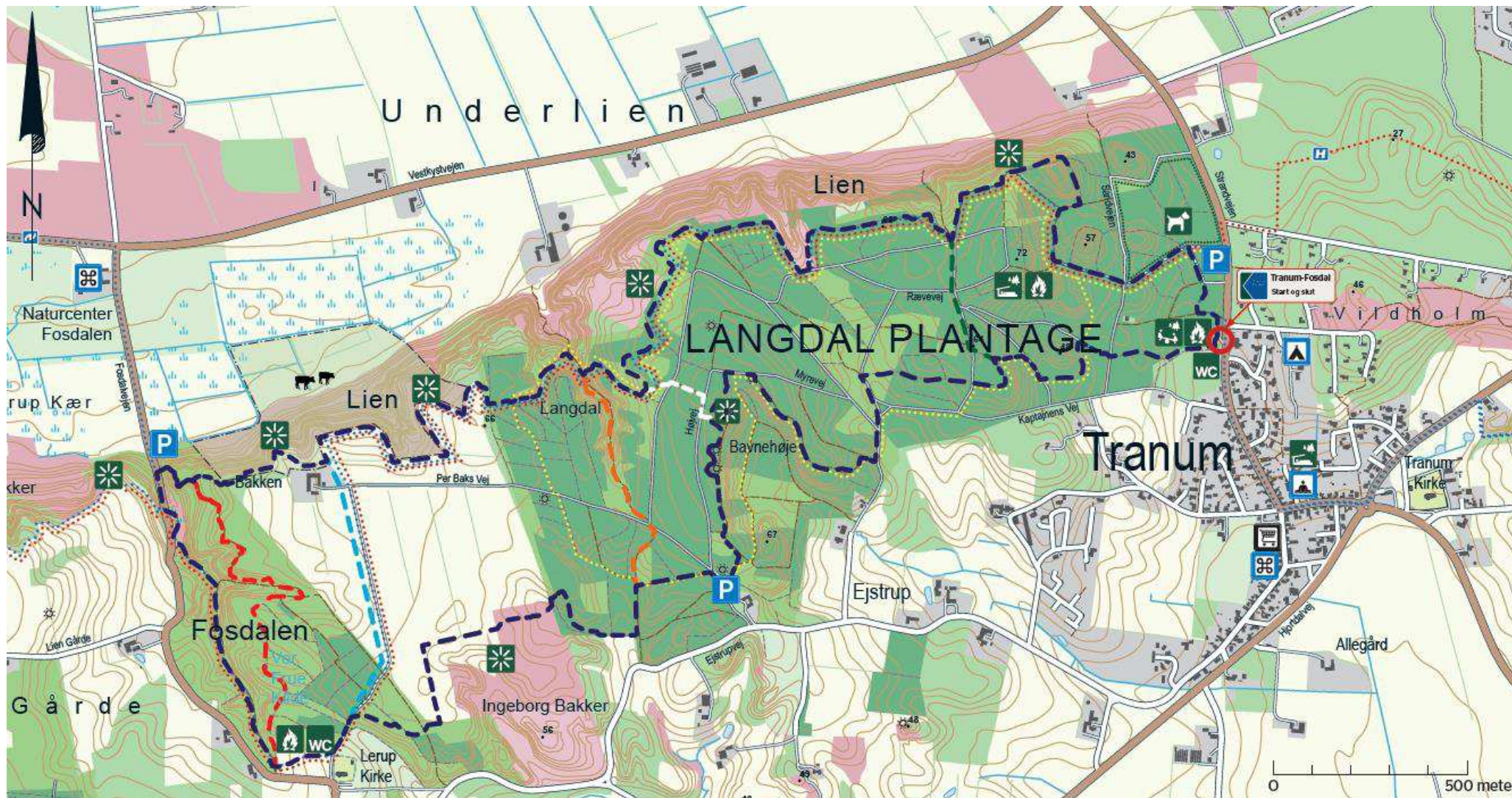
VANDRERUTEN TRANUM-FOSDAL



11 km Premium Vandrerute

- Overvejende naturstier
- Talrige bjergtagende udsigter
- Afvekslende og anstrengende





Vandreruter:

- - - - - Tranum-Fosdal 11 km
- - - - - Genveje
- - - - - Abkürzungen
- - - - - Shortcuts
- Hærvejen
- Nordsøstien
- Gul rute 7 km

Tranum-Fosdal er 11 km. Den går op omkring Jammerbugtens højeste punkt Bavnehøj, og videre via Ingeborgs Bakker til Fosdalen.

Tilbageturen foregår langs overkanten af Lien med et besøg i dybet i Langdalen.

Det er muligt at afkorte ruten – der skiltes 5 genveje, så man kan nøjes med at trave 2,5 km, 6 km, 7 km, 10 km (vælger man turen via den røde snørklede sti ovenfor Fosdalen, vil turen blive længere end 11 km).

Man kan også vælge at starte ud fra Fosdalen/Lerup Kirke, hvor der ligeledes er muligt at tilrettelægge sin tur med individuel længde.

Afsæt 3-4 timer til hele turen.