



Holbergsgade 6  
DK-1057 København K

T +45 7226 9000  
F +45 7226 9001  
M sum@sum.dk  
W sum.dk

## Folketingets Sundhedsudvalg

Dato: 04-10-2021  
Enhed: BESS  
Sagsbeh.: DEPPHHA  
Sagsnr.: 2114775  
Dok. nr.: 1923264

Folketingets Sundhedsudvalg har den 13. september 2021 stillet følgende spørgsmål nr. 1654 (Alm. del) til sundhedsministeren, som hermed besvares. Spørgsmålet er stillet efter ønske fra Kirsten Normann Andersen (SF).

Spørgsmål nr. 1654:

”Vil ministeren bl.a. i forlængelse af artiklen ’Børneafdeling lagt ned af RS-virus: Aflyser operationer og hjælp til spædbørn’ på tv2.dk d. 9. september 2021 oplyse, hvordan udviklingen i antallet af RS-virus infektioner har været i 2021 sammenlignet med 2020 og de første fem år inden corona-virussen ramte Danmark?”

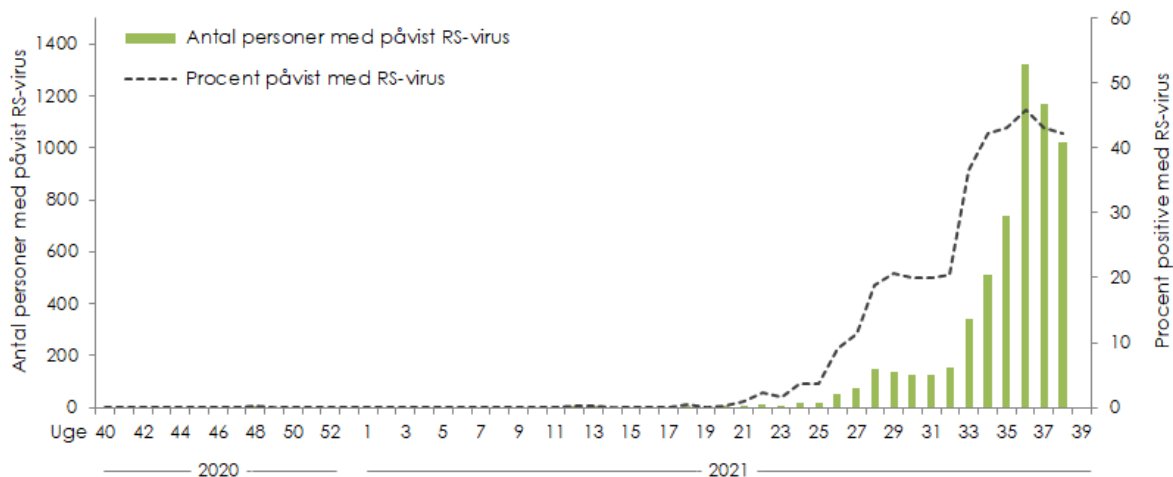
Svar:

Ministeriet har indhentet følgende udtalelse fra Statens Serum Institut, som jeg kan henholde mig til:

”I Danmark pågår der lige nu en helt usædvanlig og ekstraordinær sommer- og tidlig efterårsepidemi af RS-virus. Siden uge 20, 2021, har Statens Serum Institut registeret en gradvis stigning i antallet af påviste tilfælde af RS-virus. I løbet af sommermånederne udviklede smitten sig langsomt, men fra uge 33 og frem har der været en voldsom stigning - tæt på en fordobling - i påviste nye tilfælde fra uge til uge, hvorfor man kan tale om en egentlig epidemi. Alene i uge 36 påvistes over 1300 tilfælde og i uge 37 over 1100 tilfælde. Dette er 3-4 gange højere end hvad der normalt ses per uge under de typiske vintersæsoner. Den seneste uge (uge 37) er der set et lille fald i den ellers kraftigt opadgående smittekurve. Det tyder på en opbremsning i smitteudviklingen, men den usædvanlige og høje smittespredning med RS-virus vil nok fortsætte et stykke tid endnu. Om epidemien vil fortsætte ind i vintermånederne, eventuelt på et lavere men fortsat betydeligt niveau, er ikke til at sige endnu. SSI følger situationen tæt og arbejder på mere tidstro opdatering af data til overvågning af RS-virus epidemien.

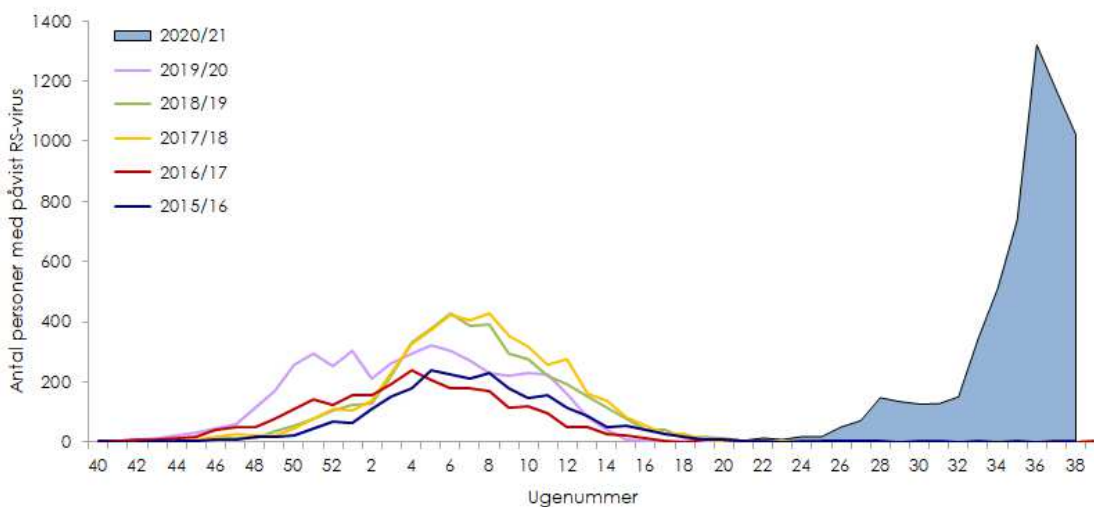
Til at illustrere udviklingen i smittetilfælde henvises til figur 1 herunder, som viser den kraftige stigning i smitte i løbet af de seneste 4-5 uger til et usædvanligt højt niveau. Som det ses har der dog været et lille fald i smitte i den seneste uge, hvilket indikerer en opbremsning i RS-virus udbruddet. Som det endvidere fremgår af figur 2, er også tidspunktet for det aktuelle RS-virus udbrud helt usædvanligt. Udbrud af RS-virus ses normalt om vinteren, i lighed med andre luftvejsinfektioner.”

**Figur 1. Laboratoriepåvist RS-virus samt procent påvist med RS-virus blandt testede personer i Danmark, dataudtræk fra MiBa**



*Figur 1: [SSI RSV risikovurdering opdateret 30.09.21](#)*

**Figur 2. Laboratoriepåviste tilfælde af RS-virus i sæson 2020/21 til og med uge 38, samt de fem foregående sæsoner**



*Figur 2: [SSI RSV risikovurdering opdateret 30.09.21](#)*

Statens Serum Institut opdaterer løbende den nuværende tilgængelige data om udviklingen af sygdomme, heriblandt RS-virus. Ovenfor ses de seneste grafer om udviklingen, men bidraget fra Statens Serum Institut er indhentet på et tidspunkt, hvor uge 37 var det seneste data.

Med venlig hilsen