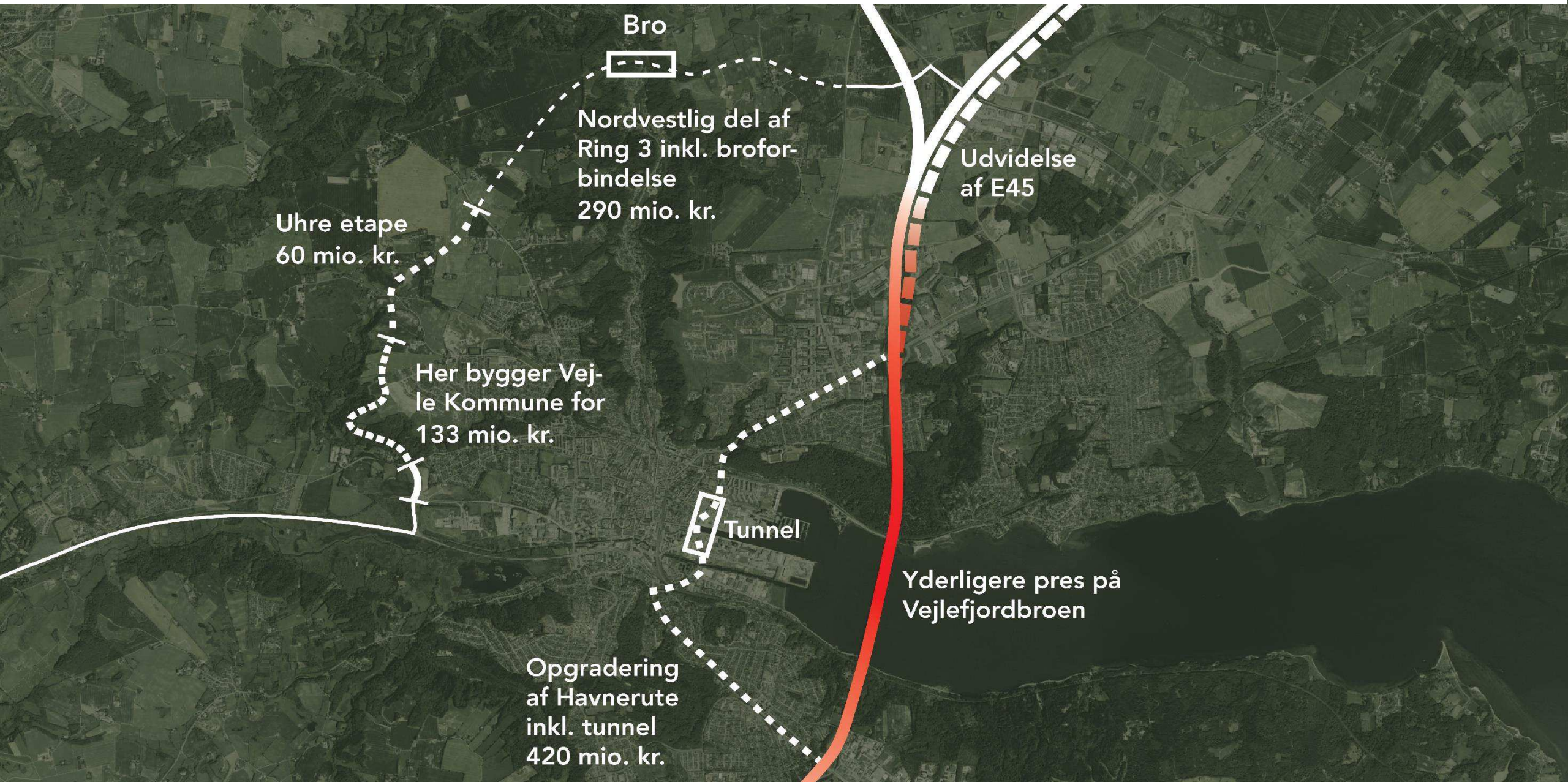


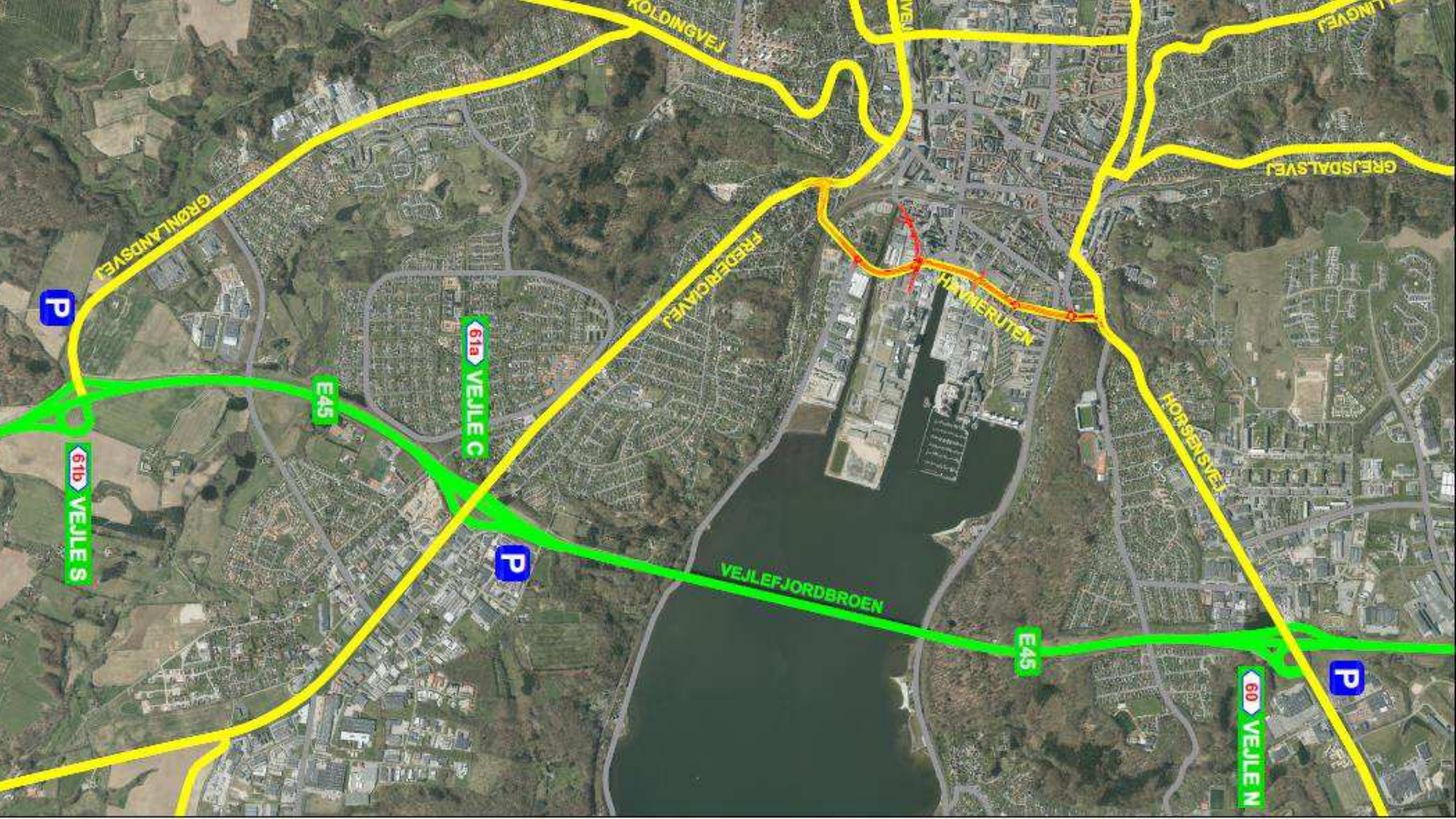
NYE EFFEKTIVE VEJFORBINDELSER I VEJLE

- DER GØR E45 ROBUST

Foretræde i Transportudvalget, 3. november kl. 14

Vejle Kommune arbejder for to nye vejforbindelser





KOLDINGVEJ

GRØNLANDSVEJ

GRÆSDALSVEJ

FREDERICIAVEJ

HÅVNERUTEN

HORSSENSVEJ

VEJLEFJORDBROEN

P

61a VEJLE C

E45

61b VEJLE S

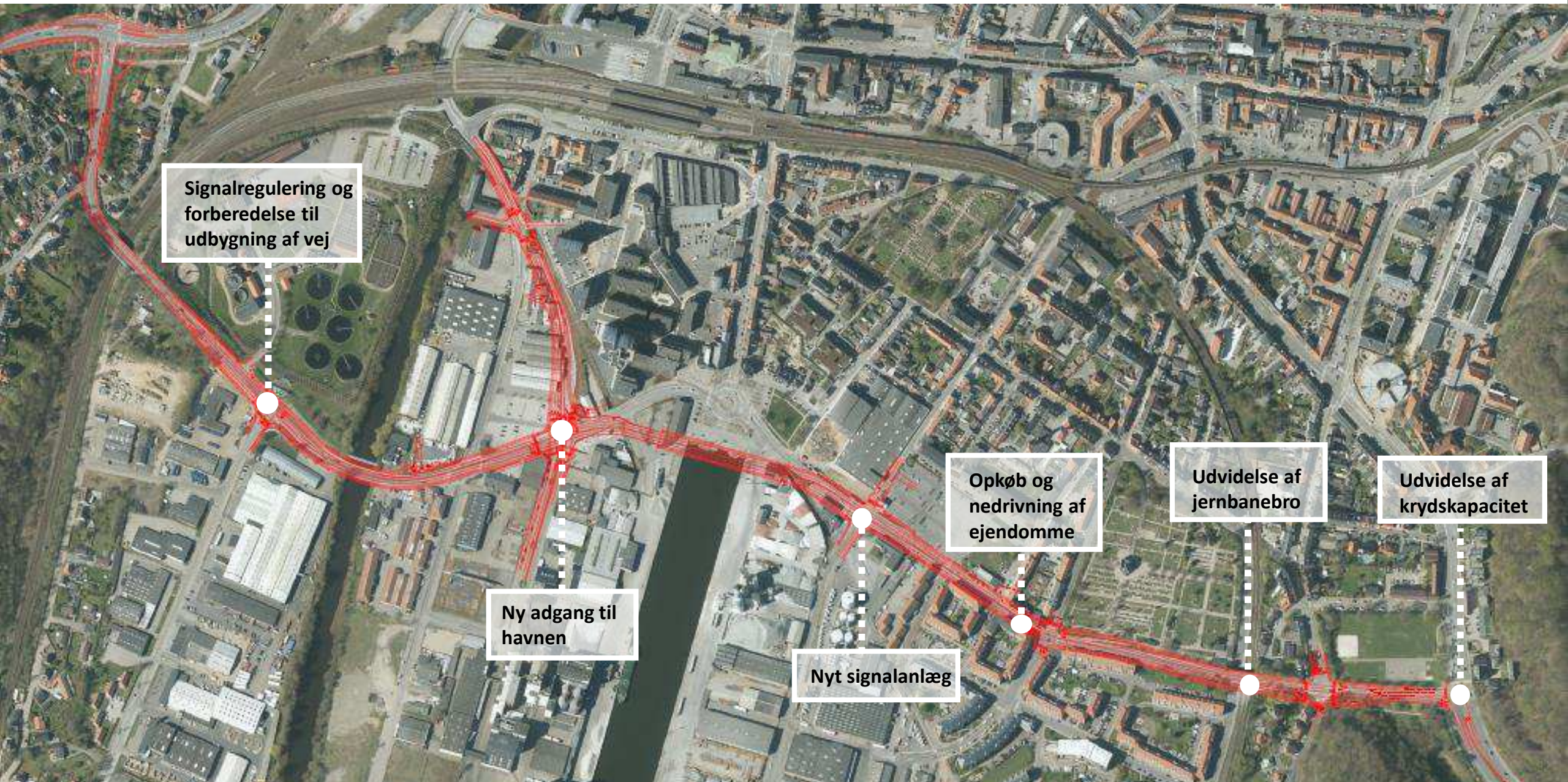
P

E45

60 VEJLE N

P

Vejle Kommune er allerede i gang



Signalregulering og forberedelse til udbygning af vej

Ny adgang til havnen

Nyt signalanlæg

Opkøb og nedrivning af ejendomme

Udvidelse af jernbanebro

Udvidelse af krydskapacitet