

NYE EFFEKTIVE VEJFORBINDELSER I VEJLE – DER GØR E45 ROBUST

NOVEMBER 2020



SAMMEN OM LØSNINGER, DER VIRKER

Vejlefjordbroen er Danmarks mest trafikerede vejstrækning vest for hovedstaden, og hele landets trafikale flaskehals.

I fremtiden vil trafikken på broen kun stige endnu mere – uanset om den nødvendige udvidelse af E45 nord for Vejle gennemføres eller ej.

Sammenhæng eller sammenbrud?

Med rettidig omhu vil vi også i fremtiden kunne krydse Vejle Fjord uden at holde i kø. Også selvom flere skal dele vejene. Men det kræver national handling nu.

Vejle Kommune har vedtaget en mobilitetsplan til 1,3 mia. kroner med løsninger, der har værdi langt ud over kommunegrænsen.

Stat og kommune i samarbejde

Trængslen på Vejlfjordbroen er en national udfordring. Derfor må staten og Vejle Kommune i fællesskab sætte ind for at undgå et trafikalt sammenbrud. Med genemtænkte, robuste transportsystemer, der sikrer sammenhæng og fremkommelighed for hele den nationale trafik.

DET ARBEJDER VEJLE KOMMUNE FOR

- En ny sydlig og nordlig ringvej til afvikling af den vestgående trafik.
- En udvidet og højteknologisk havnerute- og tunnel gennem Vejle by til effektiv afvikling af trafik i hændelsessituationer på Vejlefjordbroen.



FÆRDIGGØR DET ROBUSTE H

Vi bør give ekstra høj prioritering til projekter, som kan mindske sårbarheden ved at skabe alternative ruter i de samme overordnede korridorer

Kilde: Dansk Industri, Investeringsplan 2020-2030

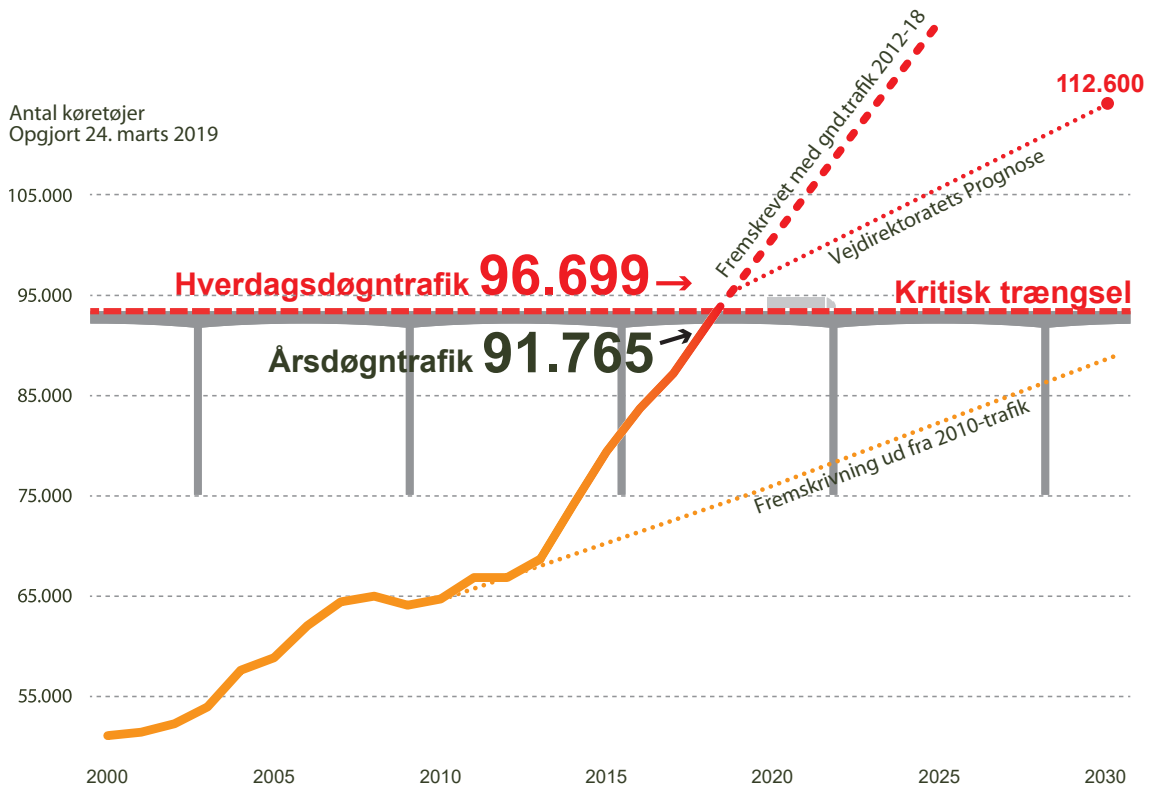
HÅRD OPBREMSNING I VENDE

Trafikken på Vejlefjordbroen er steget **47%** de seneste 10 år. På hverdage passerer 96.699 køretøjer i dag broen, der dermed allerede har overskredet grænsen for '**kritisk trængsel**'.

I 2030 forventer Vejdirektoratet, at minimum **112.600** køretøjer vil krydse broen dagligt – uanset om E45 udvides eller ej.

... og historien viser, at den reelle trafikudvikling frem mod 2030 formentligt bliver endnu større end varslet.

Trafikken over Vejle Fjord har for længst overhalet 2030-forventningerne

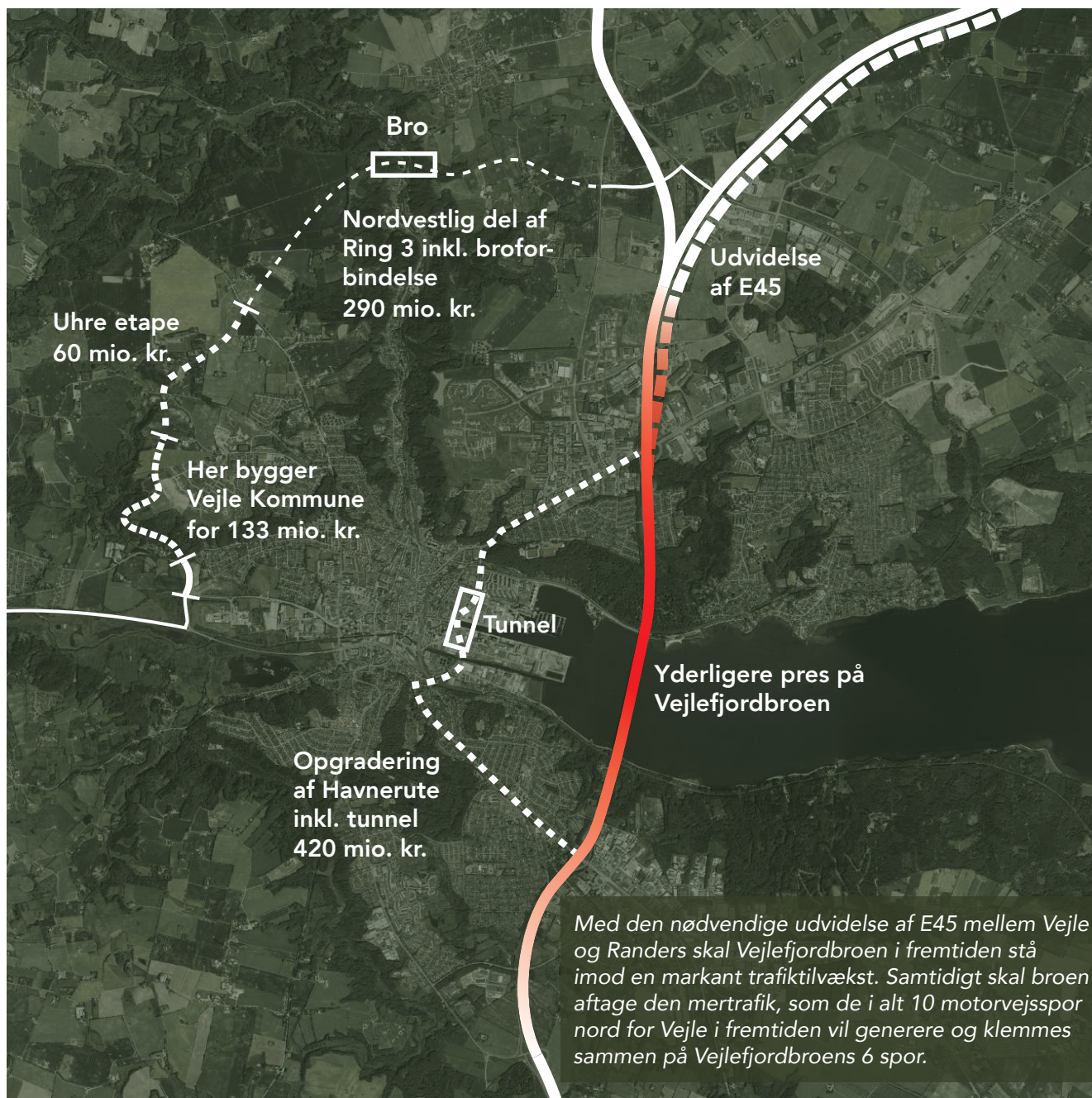


Kilder: VVM-undersøgelse E45 Vejle - Skanderborg / Hærvejskomiteen / Vejdirektoratets trafiktal

TRAFIKPROP PÅ BROEN GIVER SAMMENBRUD I BYEN

Uheld, kø og forsinkelser på Vejlefjordbroen har betydelige lokale, regionale og nationale konsekvenser.

- Danmarks borgere, pendlere og virksomheder påvirkes økonomisk, når trafikken står stille.
- Det indre vejnet i Vejle by skal håndtere en flerdoblet trafikstigning, når der sker ulykker på Vejlefjordbroen og trafikken ledes gennem byen.
- Kritiske regionale funktioner som Vejle Sygehus lammes, når ambulancer, personale og patienter forsinkes.
- Den regionale bustrafik oplever forsinkelser på op til 45-60 minutter.



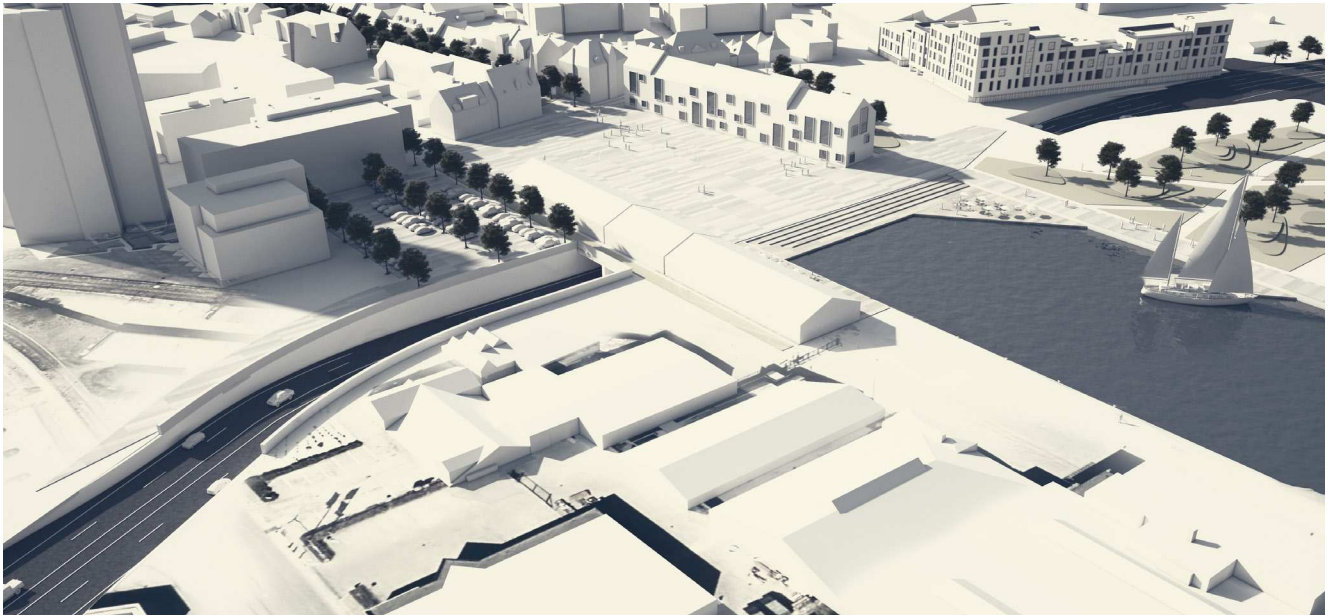
HAVNERUTE GENNEM VEJLE BY

En firesporet højteknologisk havnerute og -tunnel vil skabe en god alternativ rute, når trafikken på Vejlefjordbroen holder stille.

Den udvidede havnerute vil med en **kapa-
citetstforøgelse på 60-70%** kunne afvikle markant mere trafik end i dag.

Vejle Kommune tager nye teknologier og ITS-systemer i brug.

Det skal sikre et optimeret flow så der kan ske **hurtig omstilling** fra normal- til hændelsessi-
tuation.



Visualisering af mulig udformning af firesporet havnetunnel ud for havnebassinet.



En udvidet havnerute- og tunnel gennem Vejle by er af afgørende betydning for den lokale, regionale og nationale fremkommelighed. En fuld udvidelse af havneruten kræver samarbejde med staten.

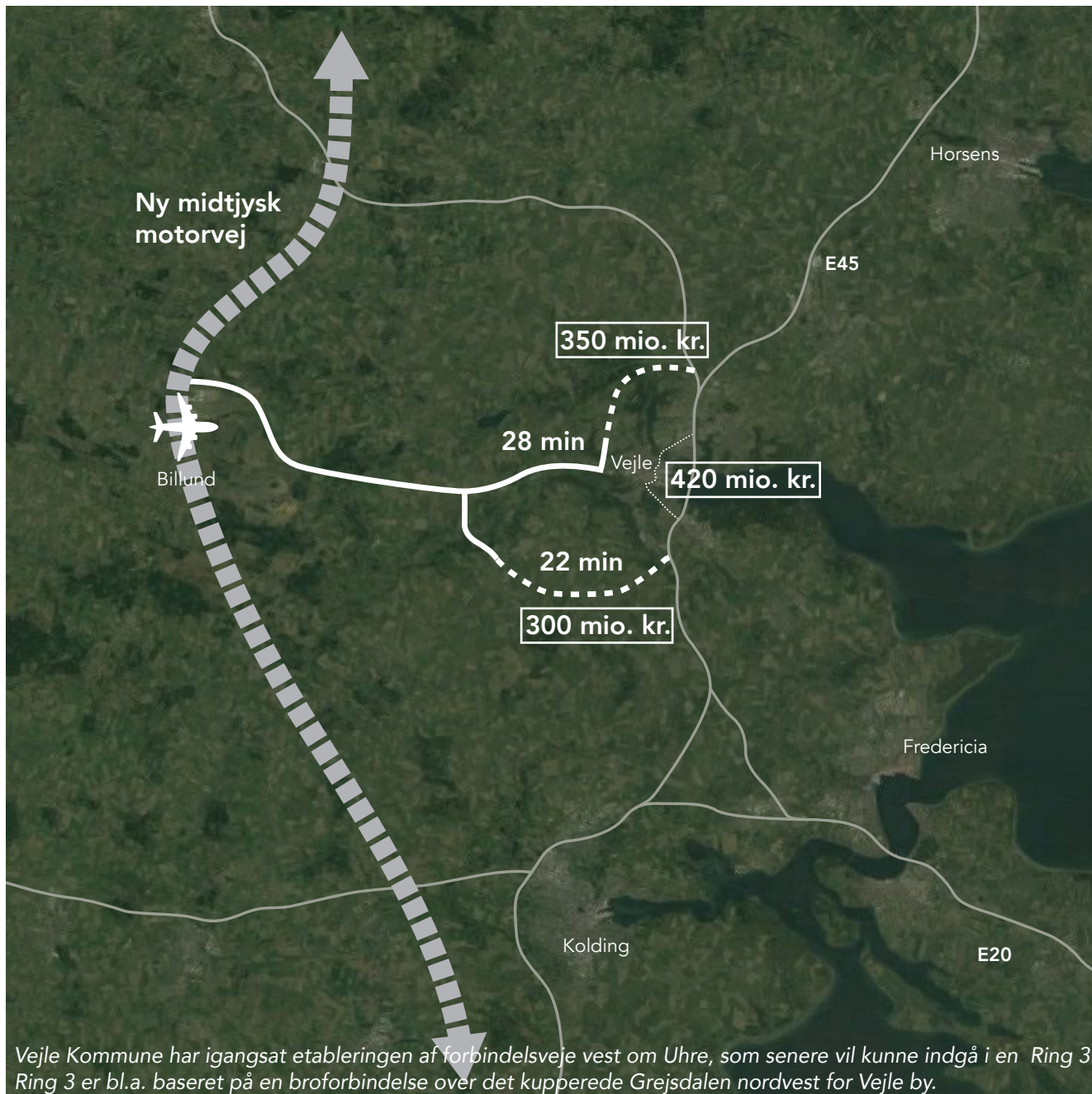
RINGVEJE UDEN OM VEJLE BY

To nye forbindelser nord og syd om Vejle vil skabe gode vilkår for den vestgående trafik og aflaste Vejlefjordbroen for unødvendig trafik.

Ringvejene skal lede billister uden ærinde i Vejle midtby – og på Vejlefjordbroen – uden om byen

En forbindelse nord om Vejle vil gøre det muligt at nå fra E45 til Billund Airport på **28 minutter**.

En tværforbindelse syd om Vejle vil koble en ny midtjysk motorvej sammen med E45 og gøre det muligt at nå fra E45 til Billund Airport på **22 minutter**.



Vejle Kommune har igangsat etableringen af forbindelsveje vest om Uhre, som senere vil kunne indgå i en Ring 3. Ring 3 er bl.a. baseret på en broforbindelse over det kuperede Grejsdalen nordvest for Vejle by.



Vejle
...med vilje