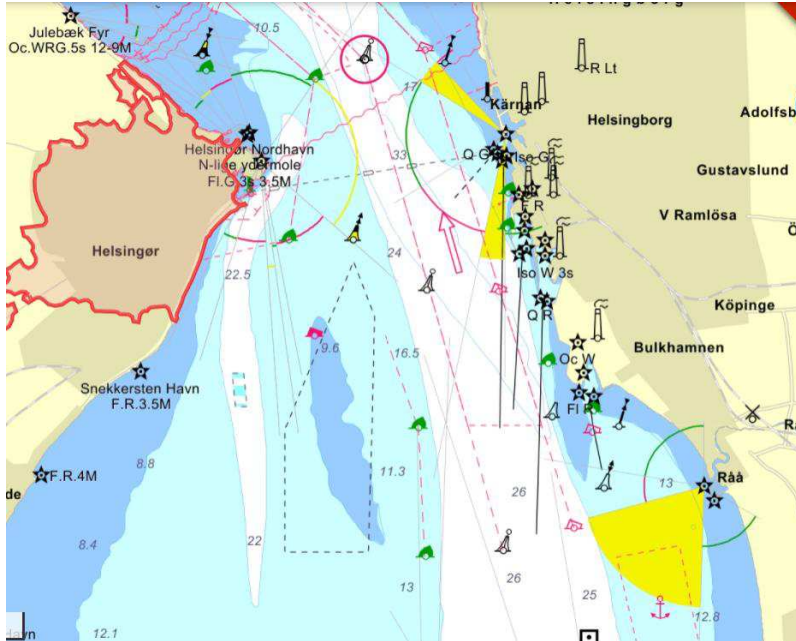


En grøn H-H jernbanetunnel

13-03-2021

Man har spurgt vejmyndighederne om en vej- og tog-tunnel. De valgte en fornuftig linieføring til vejen og værst tænkelige linieføring til toget. Derudover forudsatte de brugerbetaling med 45% rabat til lastbiler (mere diesel-os). I kommissorium gav man ikke tunneleksperterne tilstrækkelig frie hænder til at pege på "den bedst mulige løsning". Resultatet blev dårligt og upopulært.



Hvis man ønskede en grøn omstilling kunne man bede banemyndighederne designe en tog-tunnel med to spor. (og spare vej-tunnelen)

Søkortet viser udfordringen.

Rapporten oplyser, at de svenske jernbaner fortsat har "venstrekørsel" og at de danske baner har "højrekørsel". Derfor skal der krydses et eller andet sted.

Der er maksimale stigningsprocenter, hvor godsbanen har de hårdeste krav. 25 ‰ i Sverige, men 35 ‰ i Danmark er ikke fornuftig. Storebælt med person- og godstog har 17 ‰.

En sydlig linieføring for en bane tunnel ville muliggøre at der etableres

sænkning under Øresund og på dansk landside. Sejlrenden er tæt på den svenske klippekyst, så borede tunneller er fornuftigst på svensk landside. Skiftet fra højre til venstrekørsel kunne opnås ved at justere de borede huller lidt i syd-nord retning på svensk side. Hvis tunnelelement-fabrikken på Lolland anvendes, kan der spares 5 mia kr. Stationerne i begge lande skulle være på overfladen (og ikke 30 meter under havets overflade).

En jernbane tunnel H-H som fortsatte i Ring 5½ (to spor til at sammenbinde "fingrene" i Fingerplanen og et spor til gennemgående tog og godstog) ville:

- Skabe et kraftcenter Helsingør - Helsingborg
- Aflaste Helsingør motorvejen (mindre diesel-os)
- Aflaste Ring 3 motorvejen, så der blev plads til håndværkere og varedistribution (mindre diesel-os)
- Aflaste Øresundsbroens banedel
- Bidrage til grøn omstilling ved at flytte godstransport fra diesellastvogne til elektriske tog
- Muliggøre en væsentlig reduktion af den forældede Ring 5 reservation (nu 1 km), og føre den udenom Natura2000. En jernbane med tre spor fylder mindre end 100 m.
- El-tog kunne medtage biler og konkurrere med el-færgerne. Løsningen er kendt og afprøvet mange steder.
- Spille fint sammen med Femernprojektet.

Væk med "skyklapperne" og tænk på hele hovedstadsområdets trafikforhold. Trængsel på vejene kan afhjælpes med effektive togbaner. Politiske beslutninger skal baseres på tilgængelig viden.