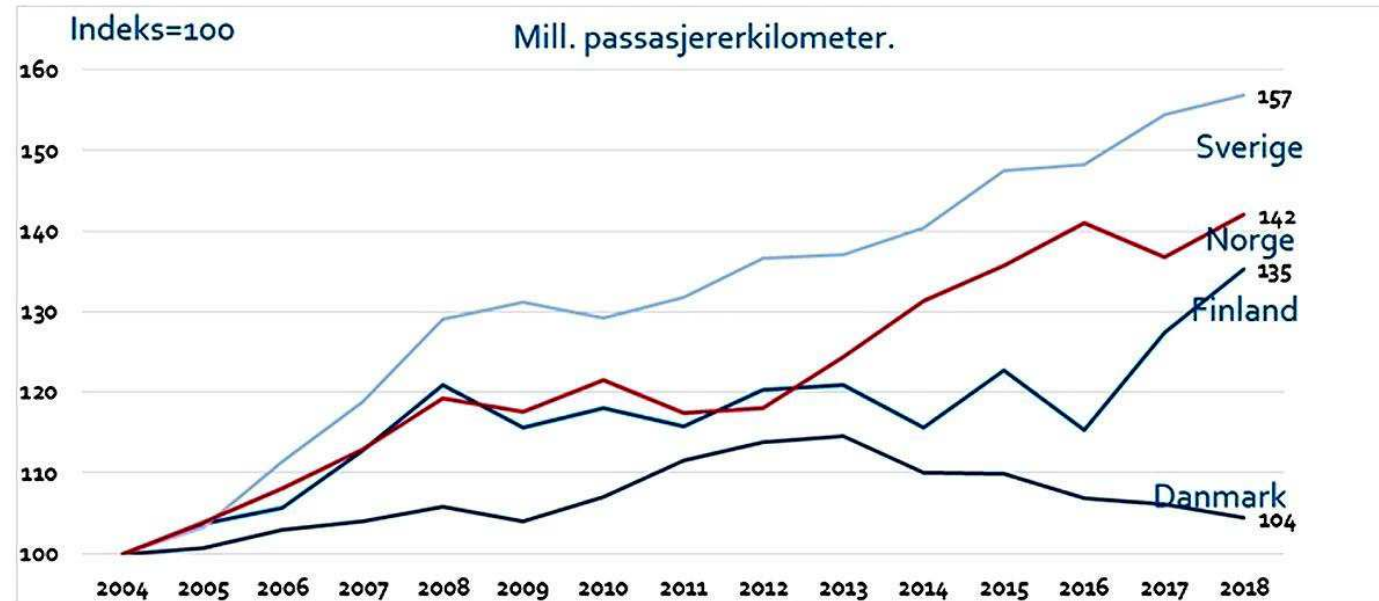


EN REVITALISERING AF JERNBANEN I DANMARK

Ved: Henrik Nørgaard, Ole Kien og Ole-Chr. M. Plum

JERNBANEN I DANMARK LIDER

Togtrafik i Norden



HVORFOR ER DET ET PROBLEM?

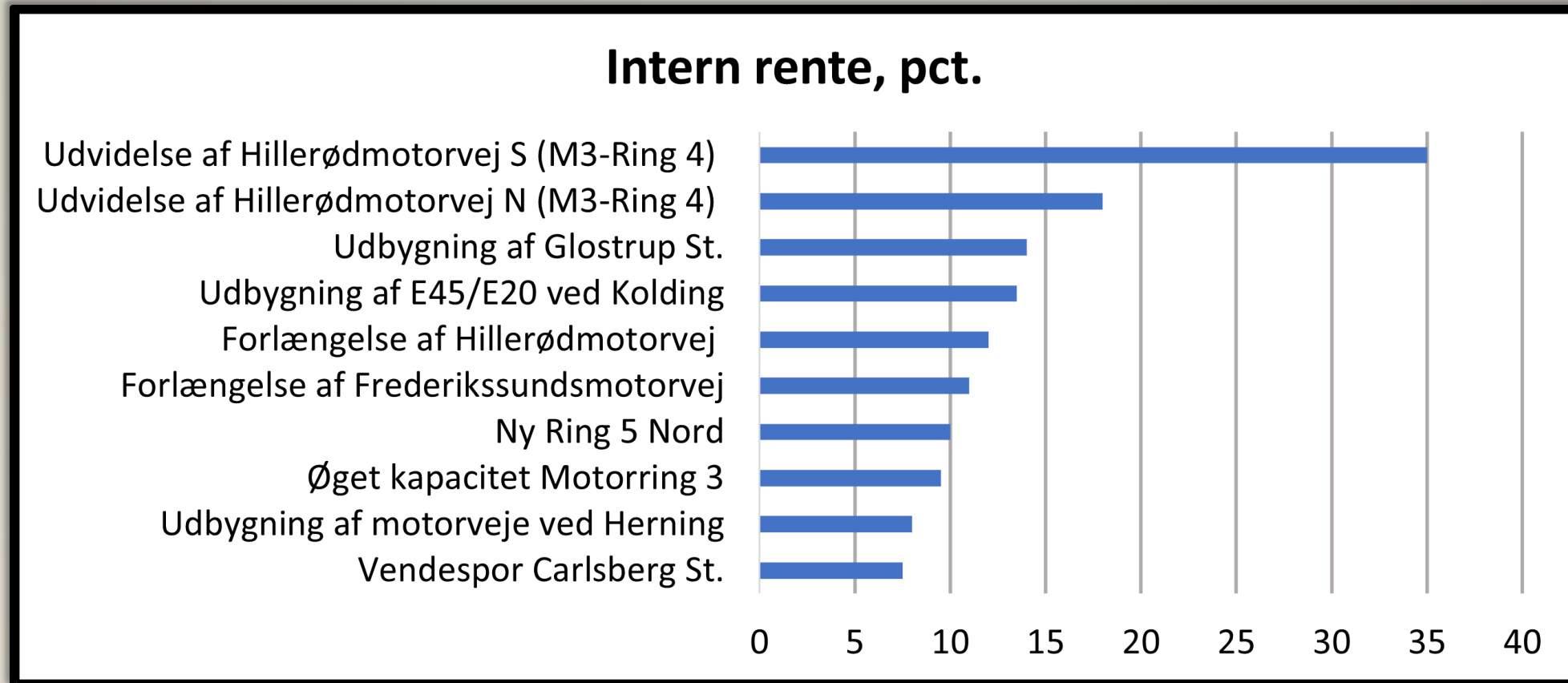


- Der er bred politisk enighed om, at jernbanen fremover skal spille en stor rolle i opfyldelsen af samfundets transportbehov. Det gælder både for passager og gods. De allerede foretagne meget store investeringer skal forrentes bedre!
- Det er helt nødvendigt, at jernbanen tager en større andel af transporten, når samfundets **klimateamål** skal nås og skaderne på **miljøet** holdes i ave.

LØSNING

- Danmark har brug for en samlet og overordnet **national planlægning** af hele transportsektoren og deri en **sektorplan for jernbanen**
- En **ændret organisering i jernbanesektoren**, kan sætte kunden i fokus, tydeliggøre ansvars- og opgavefordelingen, og langt bedre understøtte de politiske beslutningsprocesser.

DE TI "BEDSTE" INFRASTRUKTURINVESTETERINGER (RENTABILITET)



Investeringsprioritering alene baseret på oplyst intern rente. Kilde: Folketinget og Dagbladet Børsen.

Vi anbefaler:

POLITISK ENIGHED OM EN NATIONAL TRANSPORTPLAN

Formål

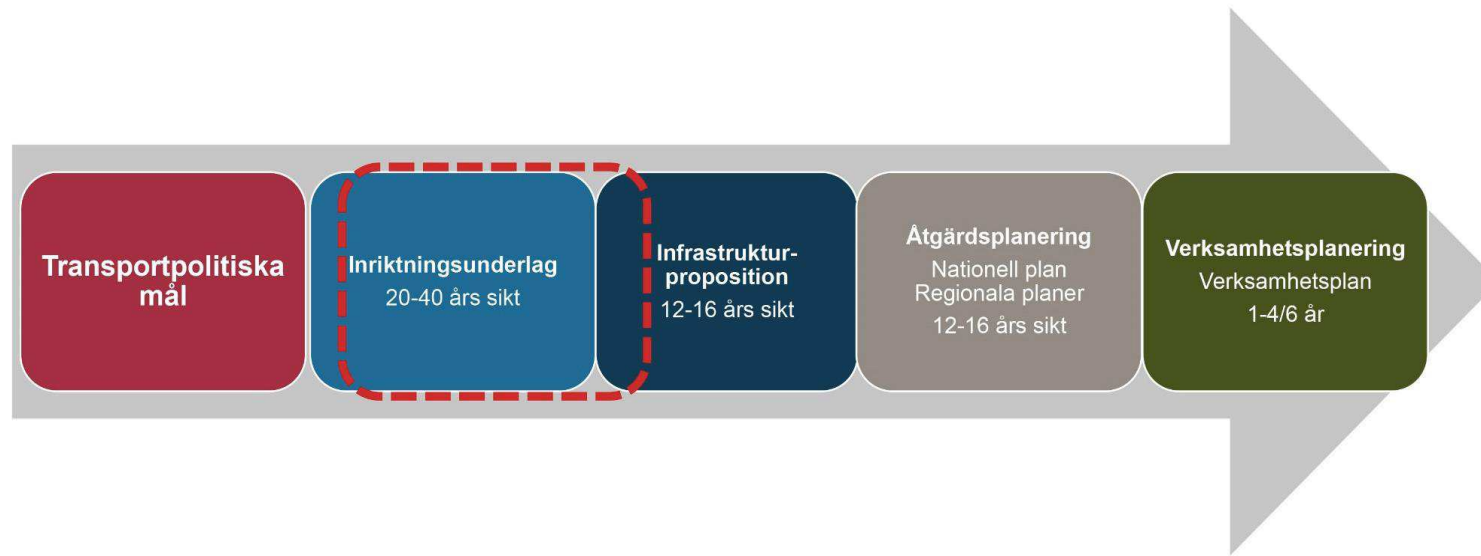
- At sikre en samlet, overordnet koordinering og prioritering af udviklingen af transportsektoren
- At udgøre et samlet katalog over besluttede, planlagte og skitserede udviklingsprojekter inden for hver delsektor - **herunder jernbanen**
- At fungere som en investeringsplan
- At fungere som en overordnet tidsplan for den ønskede udvikling
- At forbedre fremkommeligheden for personer og gods i hele landet
- At understøtte den grønne omstilling ved reduktion af klima- og miljøpåvirkning i relation til fastsatte mål.

Planen skal være ”rullende” og opdateres og godkendes bredt politisk, f.eks. hvert 4. år.

NATIONAL TRANSPORTPLANLÆGNING I SVERIGE



Ny planeringsomgång 2022-2033/2037



Vi anbefaler:

EN SEKTORPLAN FOR JERNBANEN I DANMARK

Formål

- Konkretisering for jernbanesektoren som en del af National Transportplan.
- Styrende for jernbanebranchens bidrag til at nå de overordnede mål og prioriteringer i National Transportplan.
- Beskrive tiltag, som skal iværksættes, og fastsætte tidshorisonter for realiseringen.
- Understøtte ny grøn teknologi og prioritere transporttid, frekvens, direkte forbindelser, komfort, service, tilgængelighed, rettidighed og samspil med andre transportformer.
- Opprioritere indenlandsk (grøn) godstransport på jernbane.

ÆNDRET ORGANISERING AF JERNBANESEKTOREN I DANMARK

Den danske jernbane skal:

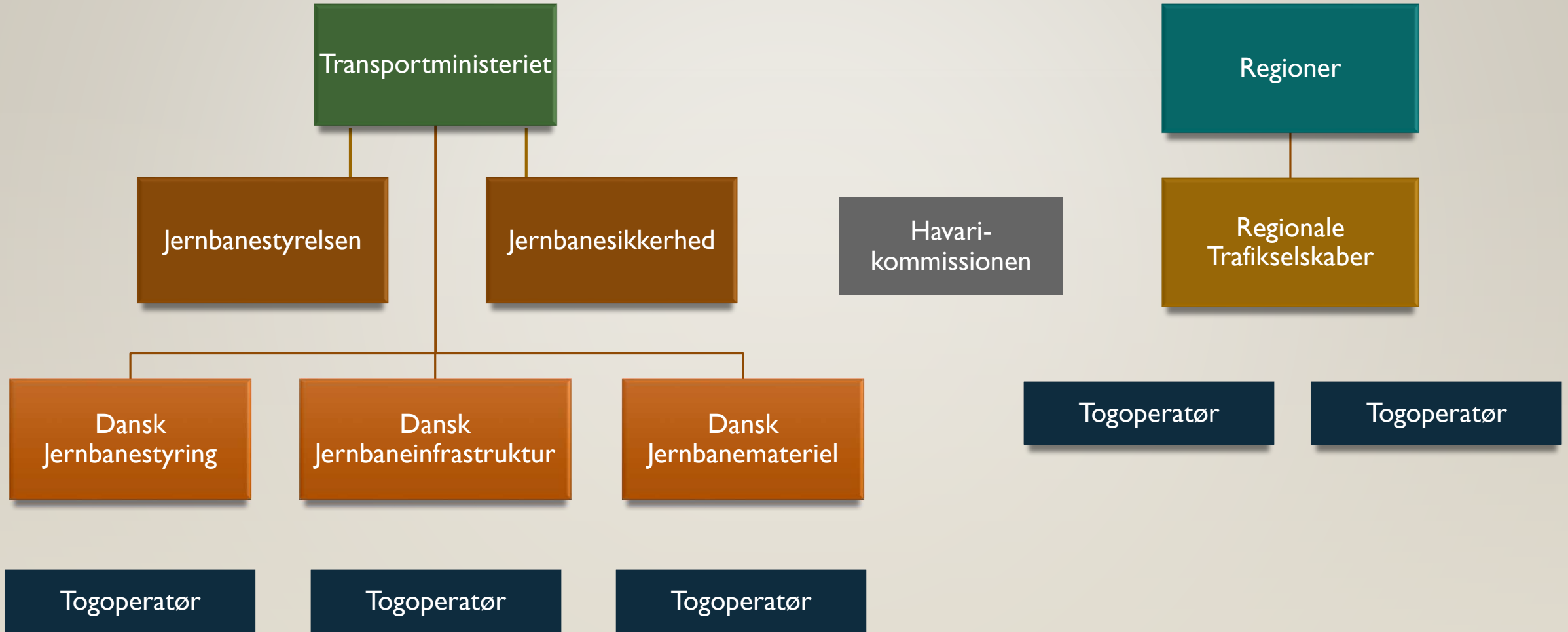
- fremstå som en meget pålidelig og sikker transportform
- være attraktiv og konkurrencedygtig
- skabe vækst og værdi
- understøtte klima- og miljødagsordenen
- sikre høj mobilitet og bidrage til løsning af trængselsproblemer.

- det er indtil nu ikke lykkedes og den nuværende organisering er ikke egnet til at nå målene

FORMÅLET MED EN ÆNDRET ORGANISERING ER:

- at opnå en tydeligere opgave- og ansvarsfordeling
- at sætte kunderne, passagerer og godskunder, i fokus
- at understøtte den politiske beslutningsproces
- professionelt at kunne varetage drift og udvikling af jernbanen til gavn for brugerne.

NY ORGANISERING AF JERNBANESEKTOREN



JERNBANE STYRELSEN

- Dannes ved overførsel af funktioner fra Trafik-, Bygge- og Boligstyrelsen og fra departementet
- Er den planlæggende, styrende og udførende myndighed på jernbaneområdet.
- Den fastsætter rammebetingelserne for og grænsefladerne mellem de øvrige organisationer i sektoren.
- Den definerer og aftaler ydelser vedrørende infrastruktur, kapacitet og togmateriel.
- Den indgår trafikaftaler med togoperatører om fjerntrafik.
- Leverer input til sektorplan for jernbanen som del af National Transportplan

JERNBANE SIKKERHED

- Dannes af sikkerheds- og godkendelsesdelen for jernbane, som udskilles fra den nuværende Trafik-, Bygge- og Boligstyrelse.
- Varetager det overordnede sikkerhedsmæssige ansvar for jernbanen, herunder regelsæt, tilladelser, certifikater og tilsynet med aktører
- Varetager internationalt samarbejde

DANSK JERNBANESTYRING (SOV)

- Overtager opgaverne vedrørende kapacitetsplanlægning, kapacitetstildeling og trafikstyring på al jernbaneinfrastruktur fra det nuværende Banedanmark og lokalbanerne.

Analogt med luftfartsområdet, hvor Naviair har en tilsvarende rolle.

DANSK JERNBANE INFRASTRUKTUR (SOV)

- Dannes primært af dele af nuværende Banedanmark.
- Tildeles ansvaret for den statslige og regionale jernbaneinfrastruktur og for anden fast ejendom med tilknytning til jernbanen, men ikke for metro og letbaner.
- Fra nuværende DSB og DSB Ejendomme overføres stationerne, ejendomme og arealer.
- Hovedopgaver: vedligeholdelse, fornyelse og udvikling af infrastrukturen.

DANSK JERNBANEMATERIEL (SOV)

- Overtager ejerskab og forvaltning/udlejning af statens (DSBs) og lokalbanernes jernbanemateriel.
- Indkøber og udlejer togmateriel med henblik på udførelse af jernbane passagertrafik på trafikkontrakter, der indgås enten af Jernbanestyrelsen eller af de regionale trafikselskaber.

DSB - togoperatør

- Fortsætter som statsejet jernbaneoperatør efter norsk forbillede (SOV eller statsligt A/S).
- DSB "rendyrkes" som operatør og afgiver forvaltning og udvikling af fast ejendom til Dansk Jernbaneinfrastruktur samt ejerskab, forvaltning og indkøb af statens jernbanemateriel til Dansk Jernbanemateriel.
- Kan byde ind på udbudt offentlig servicetrafik med tog hhv. udføre fri trafik på linje med private togoperatører.

TRAFIKSELSKABERNE

- 5 regionale trafikskaber omdannes til 3 (øst, syd og nord).
- Overtager ansvaret for al regional togtrafik, også S-togene i København, metroen, letbanerne og den regionale togtrafik på statslige strækninger og lokalbaner.

LOKALBANE SELSKABERNE

- Lokalbaneselskaberne omdannes til rene kommercielle trafikoperatørselskaber.
- Aktiemajoriteten overgår til regionerne.
- Kan give tilbud på jernbanetrafik, der udbydes af de regionale trafikselskaber.
- Infrastrukturforvaltningen overgår til Dansk Jernbaneinfrastruktur, trafikstyringen overgår til Dansk Jernbanestyling, det rullende materiel overføres til Dansk Jernbanemateriel.
- Ejerskabet af infrastrukturen inkl. bygninger forbliver hos lokalbaneselskaberne.

ÆNDRET ORGANISERING

- vil få de danske jernbaner til at:

- skabe vækst og værdi
- understøtte klima- og miljødagsordenen
- sikre en høj mobilitet og bidrager til at løse trængselsproblemer
- fremstå som en meget pålidelig og sikker transportform
- være attraktive og konkurrencedygtige også på længere rejser.

