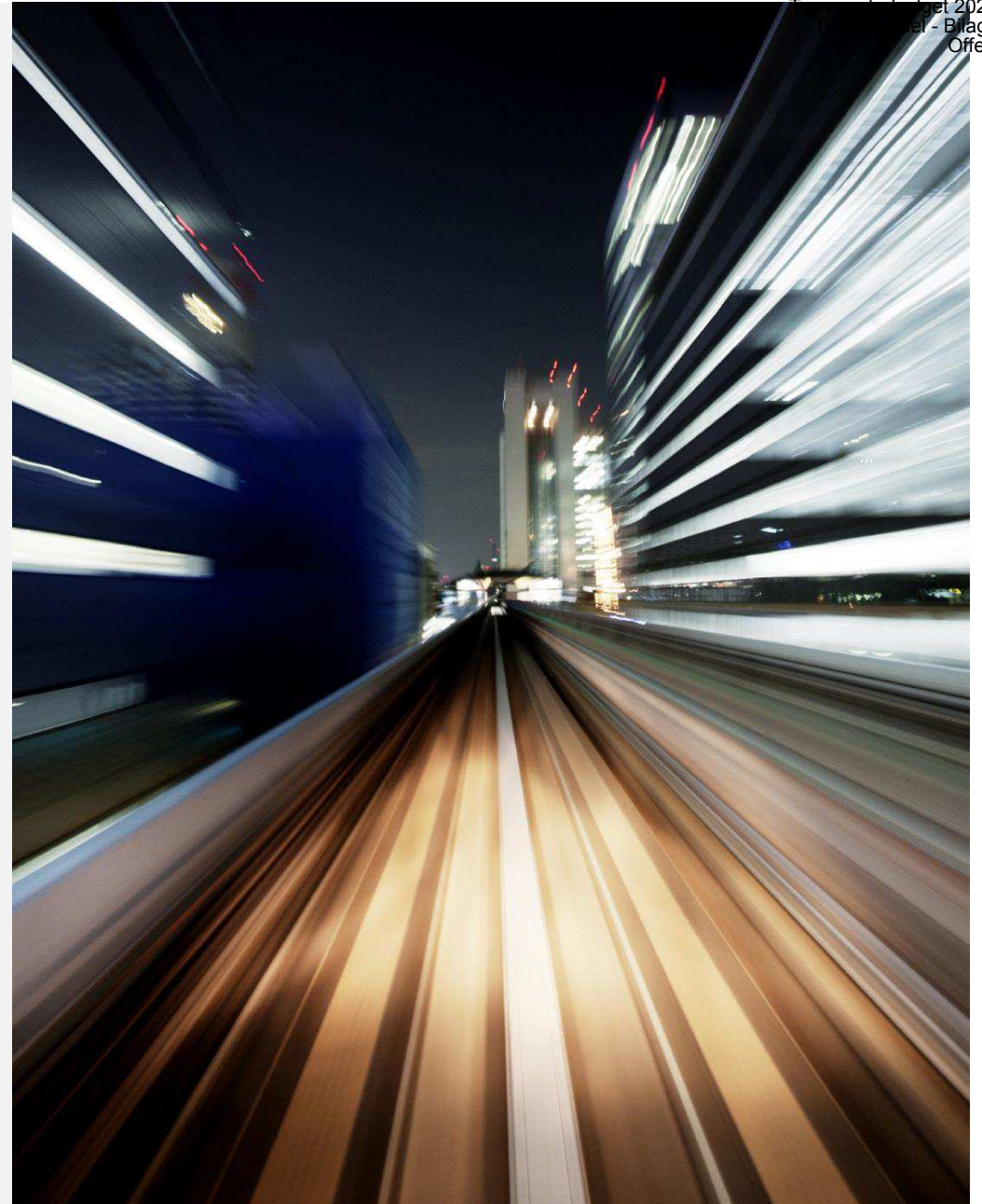
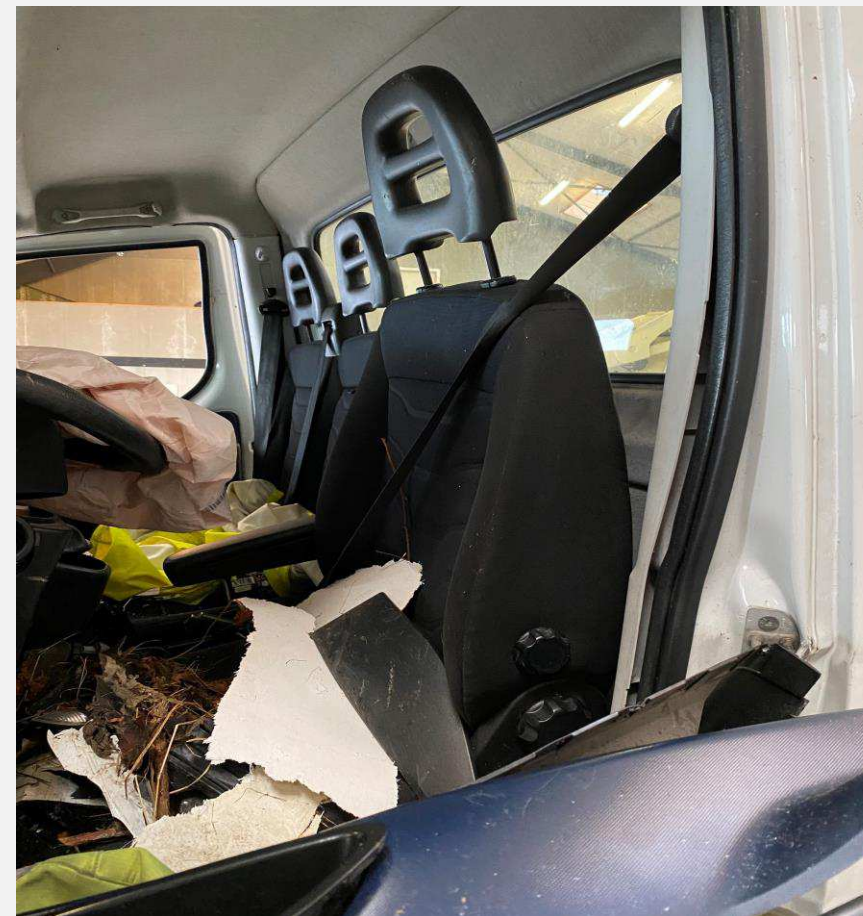
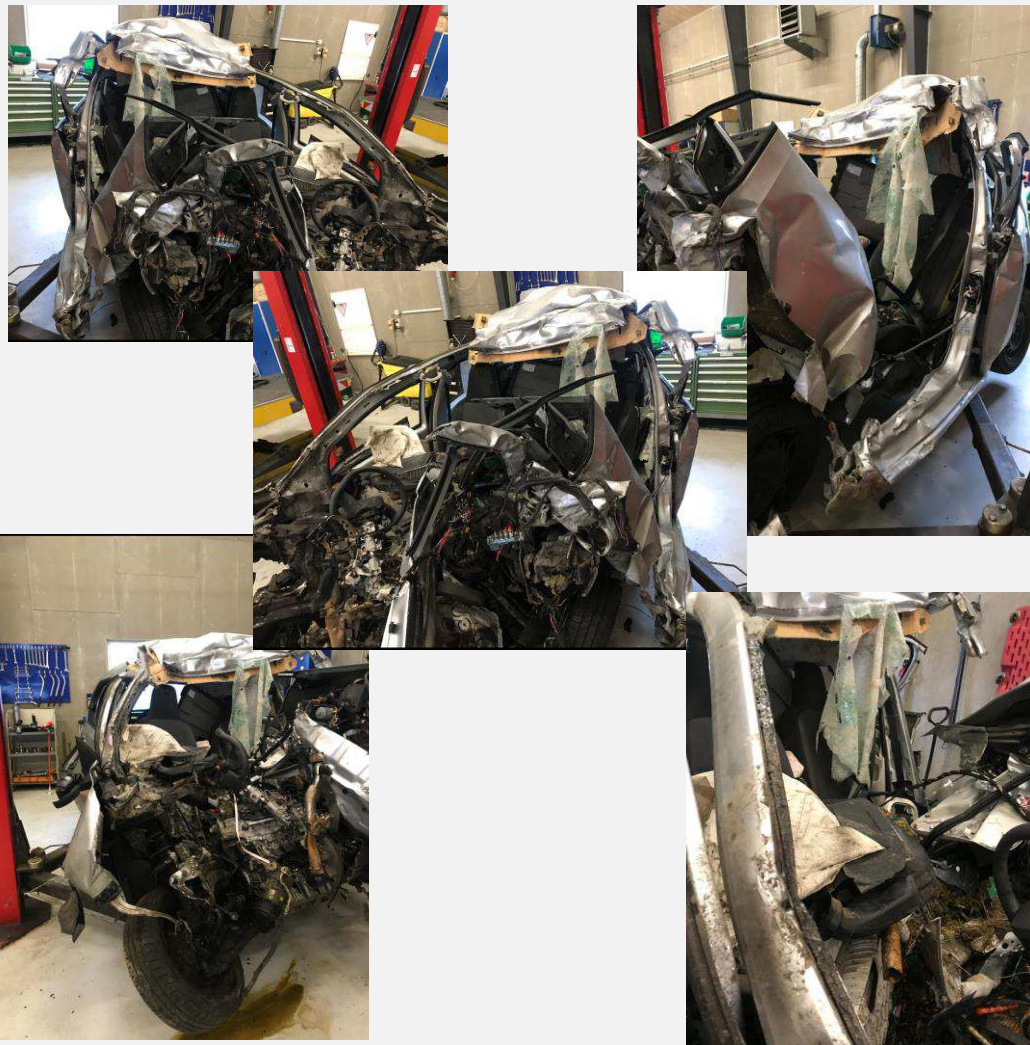


SIKKER:TUR.DK
Fordi mennesker er værdifulde



Biluheld 2021 med dødelig udgang – skyldes adfærd



Formålet med SikkerTur.dk

- Opfylde FN's verdensmål: 3.6+3.10 - 4.4 - 8.1-8.6 - 17.17: Gøre verdensmål til hverdagsmål, så alle virksomheder, der har medarbejdere, der færdes i trafikken, indfører en TRAFIKSIKKERHEDSPOLITIK.
- Nedsætte antallet af færdselsuheld i Danmark - samfundsøkonomisk gevinst.
- Sætte fokus på trafiksikkerhed ved at inddrage virksomheder og ændre i medarbejdernes adfærd i trafikken.
- Lære virksomhederne, hvordan de kan mindske både menneskelige og økonomiske omkostninger via en brugbar og involverende trafiksikkerhedspolitik.
- Virksomhederne kan forbedre det psykiske og fysiske arbejdsmiljø.
- Positiv branding via gode trafik-ambassadører.
- Forbedrer trivsel, sundhed og minimerer stress og sygefravær.
- Virksomheden vil fremstå som en attraktiv arbejdsplads, og dermed lettere kunne rekruttere personale.
- Udvide ansvarlighed omkring bæredygtighed og miljø Co2.
- Fokus på kost, motion, sundhedstjek, køre- hviletid, træthed, støj i førerhuset, lægetjek, rygestop og generel adfærd i trafikken.

Hvad gør vi, der er anderledes!

- SikkerTur.dk arbejder med menneskers ADFÆRD og medinddrager dem i selve processen - bl.a. med fokus på Kost, Sundhed, Motion og Køre efter reglerne.
- Vigtig fokus på både FAMILIEBUNDLINJE, VIRKSOMHEDSBUNDLINJE og SAMFUNDSBUNDLINJE.
- Vi stopper ikke ved fortovet, men går ind af døren i familien. Fokus på det hele liv - både arbejdsliv og familie/fritidsliv.
- Indgår partnerskaber og samarbejder med Dansk Design Center (metodeforskning adfærd, etik, sundhed, cirkulær økonomi, bæredygtighed, FN's verdensmål), Videnscenter for Sundhedsfremme, Arbejdsmiljøcentret, Brancheorganisationer, Forsikringselskaber, Kommuner, Private virksomheder.

Kampagner kan noget og gør det rigtig godt - SikkerTur.dk ligger et "adfærdslag" på!

Business Model Canvas - Sikkertur.dk

Partnerskaber		Aktiviteter		Leverancer & Kundeværdier		Kunderelationer		Kunder	
Forsikringselskaber		Fokus på trafikssikkerhed		Sikre godt arbejdsmiljø		Mersalg		Flex Trafik	
Rådet for sikker trafik		Temadage		Skssbe værdi		Personlig kontakt		Håndværker > 10 biler	
DTL		Undervisning		Skabe trivsel		Abonement			
ITD		Førstehjælps instruktører eksterne		Færre uheld				Distribution, GLS, DAO, Postnord	
3F		Workshop		CO2 bæredygtighed				VTS	
Vejdirektoratet (Mouv Roc)		FN Verdensmål 3.6		Besparelse på forsikring				König Transport	
SkovfogedHR				Reducere stress				HRN Bevtoft	
Rekk				Bedre bundlinie				Danske Fragtmænd	
Pengeinstitut		Pressekompagniet Sune		Spare brændstof				App	
3D print				Færre uheld = mindre trængsel				Kudsk & Nissum	
Dometic				Gode ambassadører 1.hjælp				VVS Søberg	
Dansk Design Center				Abonnement				Kommunen - Hjemmeplejen	
Videnscenter for Sundhedsfremme		Ressourcer		Færre sygdage		Kanaler			
Arbejdsmiljøcentret		Opsøgende salg (EM)		Fokus på sundhed		Telefon		Hjemmeside	
Landboforening		Adfærd & Trivsel (LS)		Fokus på trivsel		Netværk			
Dekra		Analyse & Proces (CS)		PR		Fagblade			
EUC Lillebælt		Back Offices (NK)		Tilfredse medarbejdere		Radio Syd			
EUC Syd		Markedsføring (EM+NK)		FN Verdensmål 3.6		TV Syd			
Rybners		Pr Ansvarlig (EM)		Bedre Brand		HER.DK			
				Mobile hjertestartere		Bruge ambassadør/referencer			
				Blive attraktiv arb. Plads		JV.dk			
				Nedbringe sygefravær		Linked in			
						Virksomheds case			
						E-mail			
						Facebook			
Omkostninger				Indtægter					
Kontor/adm.		Telefon/internet		Lønninger		fee fra Partner		Basispakke	
Husleje		Kørsel		Forsikringer				Pakker Guld-Sølv-Bronze	
Partnerudgifter						Abonement			

Færdselssikkerhedskommissionen Handlingsplan 2021-2030



Samfundsbundlinje – hvad koster det pr. menneske

Personrelaterede omkostninger pr. (politiregistreret)	Kr.
Dræbt	33.992.186
Alvorlig tilskadekommen	5.294.433
Let tilskadekommen	674.778
Personskade (gennemsnit)	4.372.334

Kilde: DTU.

Økonomi projekt 1/4 2021 – 31/3 2024

Projektløn 2 årsværk i 3 år	$1628 \text{ årsværk} \times 300 \text{ kr.} = 488.400 \text{ kr.} \times 2 = 976.800 \text{ kr.} \times 3 = 2.930.400 \text{ kr.}$
Ekstern konsulentbistand og cases (Håndværksvirksomhed - Stor vognmandsvirksomhed - Kommune)	1 årsværk i 3 år = 1.465.200 kr.
Anlæg og anskaffelser	IT-udstyr samt licenser = 150.000 kr.
Revision	Statsautoriseret revisor = 75.000 kr.
Effektmåling og Evaluering	Ekstern bistand = 250.000 kr.
18% Overhead af direkte lønomkostninger	18% af 2.930.400 = 527.472 kr.
I alt	5.398.072 kr. =====

13 emner til dialog med ny virksomhed

- 1. Bundlinje
- 2. Samfundsøkonomi
- 3. Sundhed
- 4. Uheld
- 5. Sygdom
- 6. FN's verdensmål
- 7. Arbejds miljø – fysisk/psykisk
- 8. Bæredygtighed, Miljø, CO2
- 9. Firmaets brand
- 10. Attraktiv arbejdsplads
- 11. Trivsel
- 12. Sikkerhed
- 13. Stress

