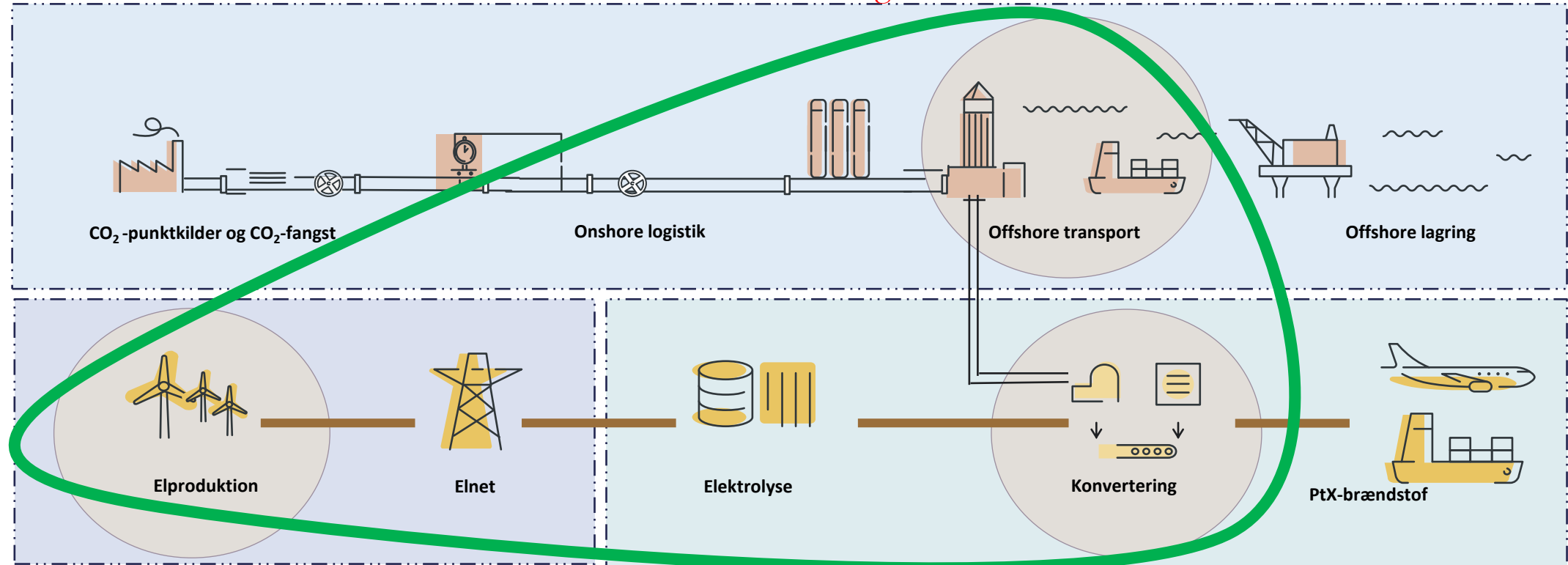


Danske Havne -energi hubs til lavemissionsskibsfart



Havnene er nøglen til P2X

Værdikæden for indfanget CO₂



Værdikæden for grøn elproduktion på havet

Værdikæden for flydende brændstoffer

De bedst egnede havne er...

- I nærheden af store CO₂-udledere
 - Aalborg Portland
 - Amager Bakke
- Eksisterende infrastruktur
 - Raffinaderier
 - Underjordisk rørføring
- I nærheden af centrale markeder
 - Forsyne skibsfarten
 - Eksport m. skib
 - Logistikcentre, lufthavne



Eksempler på P2X aktiviteter fra erhvervshavnene

Hanstholm Energifællesskab – et projekt om CO2-neutral havn

Thyborøn Havn afsøger muligheden for at blive energihub

Hvide Sande Havn tager del i Dual Ports Projekt med fokus på at reducere CO2

CIP planlægger at bygge Europas største anlæg til at omdanne vind-strøm til CO2-fri gødning og CO2-frit brændstof i Esbjerg

ADP og trekantsområdet vil være førende indenfor P2X og aftale om et brintanlæg er fornyligt faldet på plads i Fredericia

I Aabenraa arbejdes der med at bruge eksisterende arealer, der tidligere har været brugt til kul og olie, til at skabe grøn energi, herunder P2X

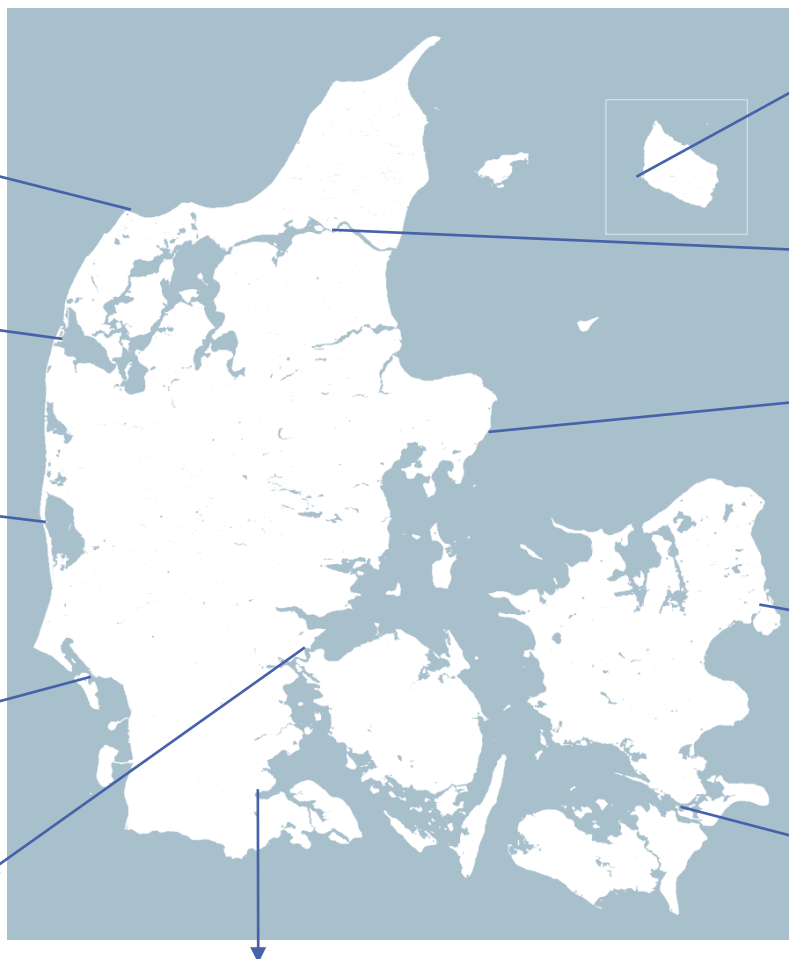
Rønne Havn er udpeget som energi-ø i Østersøen

Port of Aalborg er med i GreenCem projekt med fokus på at blive produktions- og distributionshavn

Grenaa Havn arbejder med P2X og muligheden for at blive testcenter og lagringshavn for fremtidens brændstoffer

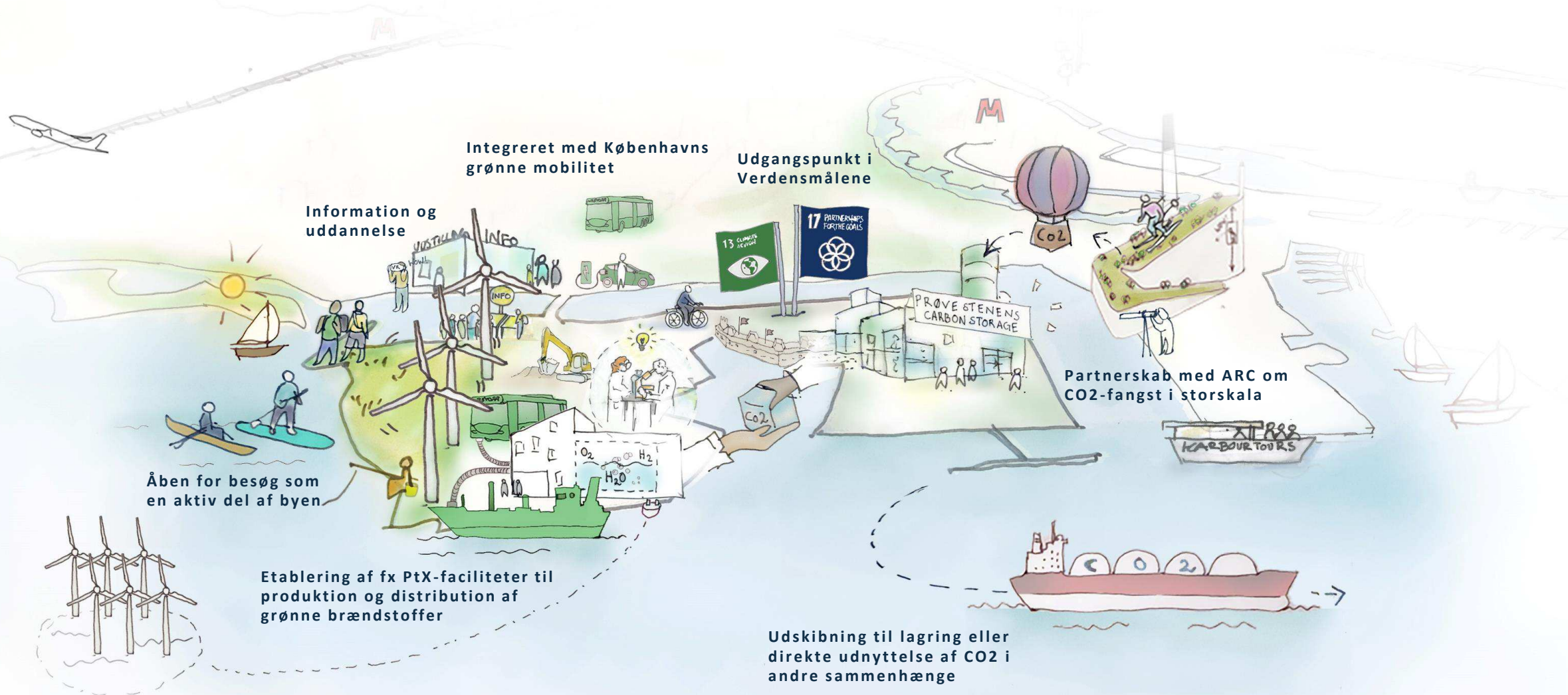
CMP vil med ARC-projektet skabe en lokal energiø på prøvestenen, hvor eksisterende faciliteter genbruges og CO2 indfanges.

Vordingborg Havn har indgået et samarbejdet med European Energy A/S om at udvikle ”Vordingborg Energiø”



Ocean Valley

Prøvestenen – grøn energiø i hjertet af København



P2X: et nyt eksporteventyr

Havnenes bidrag

- Infrastruktur – store arealreserver
- Massiv forsyning med el og vand
- ”Forsyning” med kompetente medarbejdere
- Eksporthavn med nødvendig infrastruktur
- Nødvendige lokalplaner er ofte allerede godkendt

Statens bidrag

- Sikre de rigtige rammevilkår
- Støtte store udviklingsprojekter
- Nationalt virksomhedsrettet P2X testcenter
- Sikre gode muligheder for offentlig-privat samarbejde

Danske Havne anbefaler

- Et klart lovgrundlag
 - Det skal være klart, at havnene kan agere energihubs for alternative energiformer
- Genbrug eksisterende infrastruktur
- Økonomisk prioritering, testcentre, sikre eksport og dansk styrkeposition i skarp international konkurrence





Tine Kirk Pedersen
Adm. Direktør, Danske Havne
Tkp@danskehavne.dk
+45 20 20 86 15