

2+1 udbygning af landevejen Ålbæk - Skagen

Præsentation af VVM-undersøgelsen

Temamøde med TRU 11. februar 2021



Baggrund

Politiske aftaler

Aftale om Finansloven for 2019
af 30. november 2018

Undersøge:

- Udbygning til 2+1-vej fra Hirtshalsvej i Ålbæk til Hulsig.
- Udbygning til 2+1-vej fra nord for Hulsig Hede til Flagbakkevej i Skagen.
- 8 mio. kr. til gennemførelse af VVM-undersøgelsen



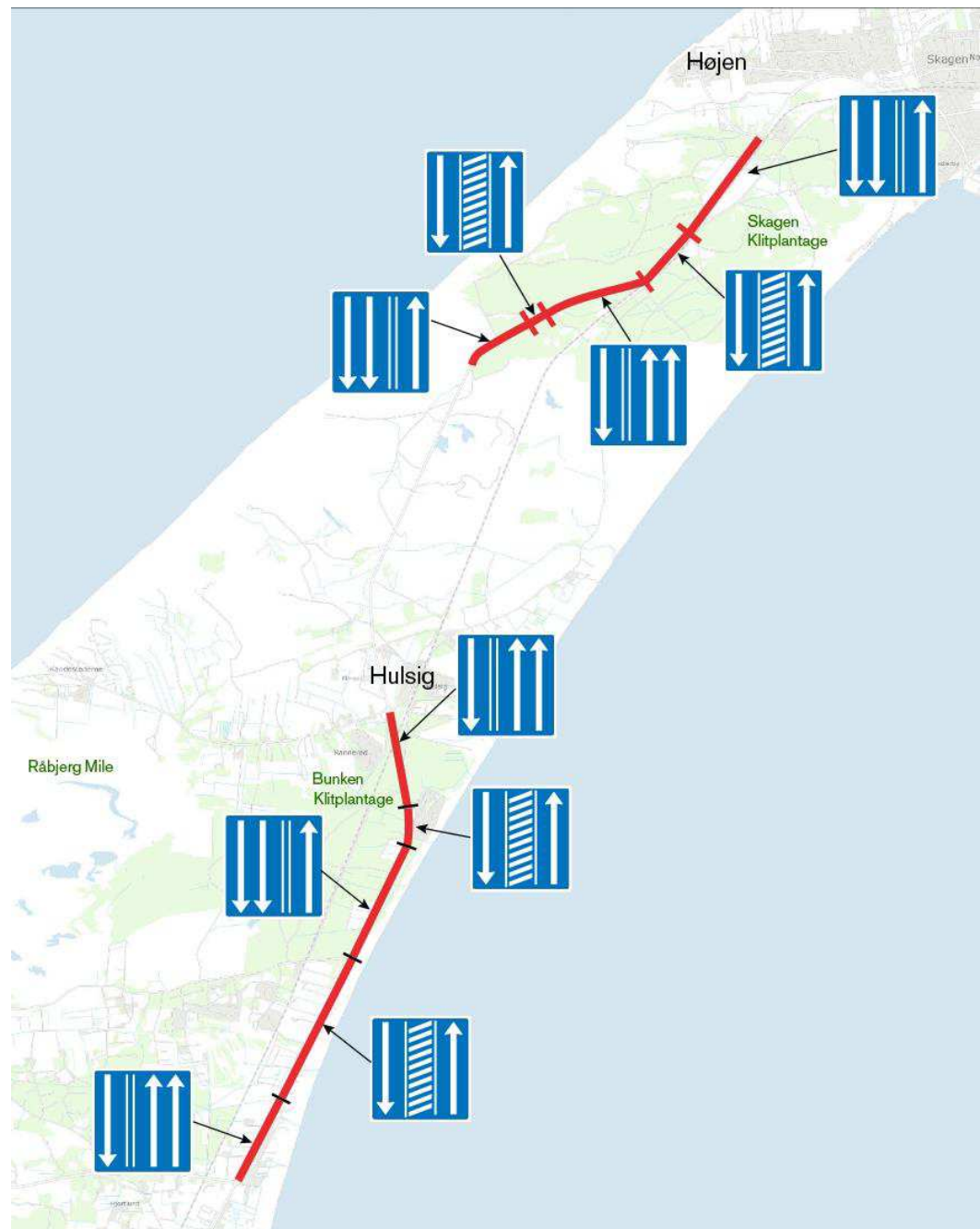
Dagens situation

- Vejen er præget af pendler- og erhvervstrafik til og fra Skagen.
- I sommerperioden fordobles trafikken som følge af turisttrafik.
- Årsdøgntrafik 6.800 køretøjer.
- Julidøgntrafik 13.300 køretøjer.



Udbygning af rute 40

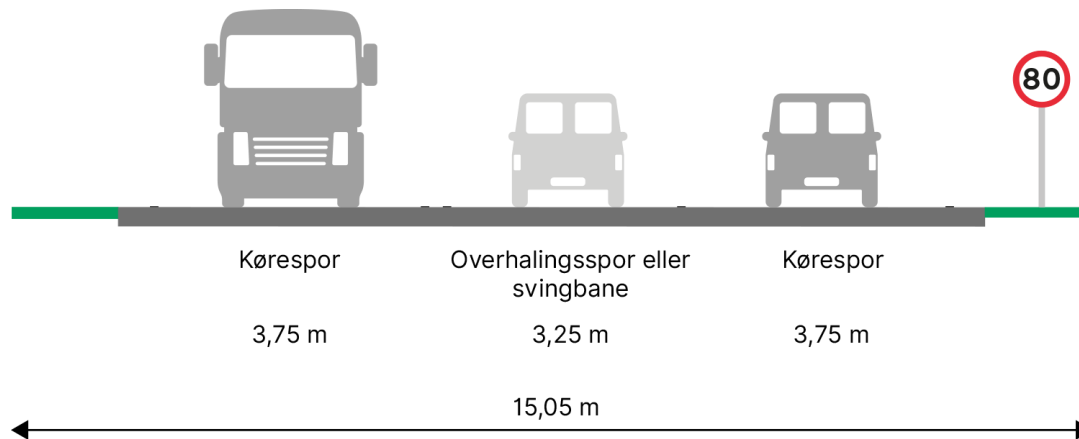
- De eksisterende private adgange og veje lukkes på 2+1 strækninger.
- Adgangen samles på strækninger med 1+1 spor.
- Cykelsti Hulsig Hede – Gl. Landevej.
- Ombygning af kryds ved Råbjergvej og Flagbakkevej.



Vejens udformning

- 2+1 vej: Skiftevis to spor mod nord og syd.
- Strækninger med 1+1+ midterareal.
- Designet til 90 km/t på 2+1 strækninger.

2+1 vej



Støj - opsamling

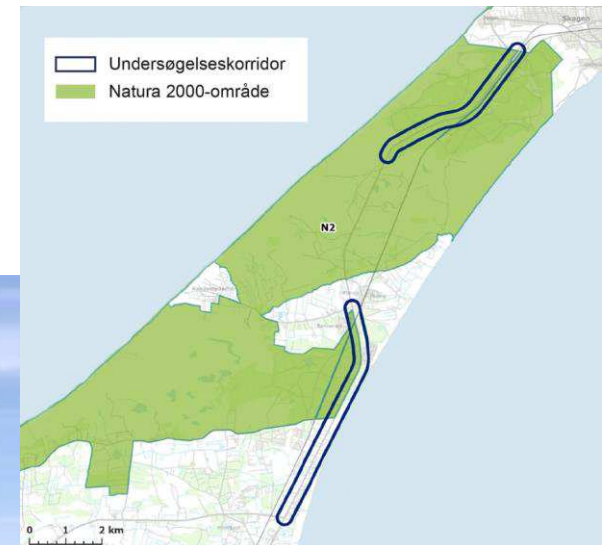
- Der er boliger, sommerhuse og campingplads, som allerede i dag er støjbelastede.
- Udbygning af strækningen vil betyde lille (-men næppe hørbar-) forøgelse af støjpåvirkningen.
- **1,4 km Støjskærm:** Hirtshalsvej til Perlevej er et muligt tilvalg. Anlægsoverslag 21 mio. kr.



Natura 2000-område N2

Råbjerg Mile og Hulsig Hede

- Rute 40 løber igennem Natura 2000 området.
- Store mosaikagtige forekomst af klitnaturtyper, såsom grårisklit, grønsværsklit samt fugtige klitlavninger og næringsfattige søer.
- Mindre arealer med klithede, grå/grøn klit og klitlavning inddrages, men disse udgør så små arealer sammenlignet med hele Natura 2000 området.
- Mindre påvirkning af Natura 2000-området.



Anlægsøkonomi

Anlægsbudget for hele strækningen: **200,4 mio. kr.**

- Sydlig delstrækning: **107,8 mio. kr.**
- Nordlig delstrækning: **92,6 mio. kr.**

Til- og fravalg:

Støjskærm sommerhusområde Hirtshalsvej - Perlevej: **+21,0 mio. kr.**

Rundkørsel Flagbakkevej ved Skagen: **+2,0 mio. kr.**

Uden cykelsti Hulsig Hede - Gl. Landevej: **-3,4 mio. kr.**

Minimal ombygning kryds Flagbakkevej: **-5,6 mio. kr.**

Samfundsøkonomi

Samfundsøkonomisk forrentning

- Ved hastighedsgrænse på 80 km/t: **2,8 %**
- Ved 90 km/t på 2+1-strækninger: **5,0 %**

